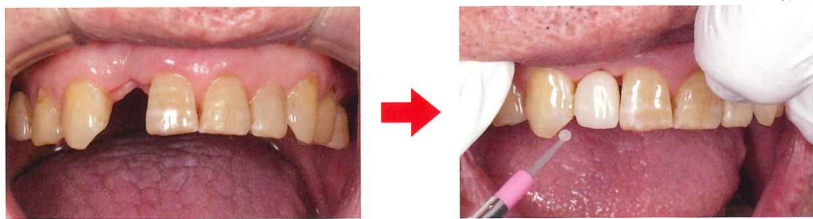


令和8年度歯科診療報酬改定対応

# 新たに保険収載された前歯部1歯欠損への 暫間的ダイレクトボンディングブリッジ

## 臨床例



Point 01 暫間的ダイレクト  
ボンディングブリッジとは

Point 02 算定時の注意点

Point 03 固定する際のポイント

Point 04 実際の臨床の流れと  
固定方法の工夫

前歯部1歯欠損に対する暫間修復は日常臨床で広く行われていたが、これまで保険上の評価は限られていた。しかし令和8年度の診療報酬改定でTeCやリテーナー等とともに整理・統合され、暫間歯冠補綴装置として新たに評価されることとなった。本改定は、単なる算定項目の追加ではなく、最終補綴への移行を見据えた暫間補綴として手技を見直すきっかけになると考える。本講演では、暫間歯冠補綴装置の概要を踏まえ、臨床応用のポイントについて整理したい。



## 渡辺 崇文 先生

九州歯科大学 顎口腔欠損再構築学分野  
助教 博士(歯学)

2014年 九州歯科大学歯学部卒業  
2019年 九州歯科大学大学院修了

日本補綴歯科学会専門医 日本睡眠歯科学会評議員  
日本顎顔面補綴学会 日本理工学会  
日本磁気歯科学会所属

オンデマンド配信期間

※申込期限は配信終了日まで

# 2026. 6/19 (金) ▶ 7/20 (月)

講演時間

約 **20** 分  
倍速視聴可能

LINE 2次元コードを読み取り、友だち登録をして、  
トーク画面下部のリッチメニューからお申し込みください。

申込URL

<https://lin.ee/XA20qQE>

## STEP 01

右記2次元コードを  
スマートフォンで  
読み取る

## STEP 02

友だち追加

## STEP 03

トーク画面下部  
リッチメニューから  
申し込み



※弊社からの自動返信メール(ドメインsunmedical.co.jp)が受信できる状態にしてください。※Wi-Fi環境での受講をお勧めします。※通信状態により受講が困難となった場合の補償はできかねますのでご了承ください。※当Webセミナーの受講は、申し込みいただいたご本人様限定といたします。※当Webセミナーの画像、録音、撮影など、一切の記録や複製によるアップロードなどの配信を禁止いたします。※ご記入いただいた申し込み情報は、個人情報収集方針に準じ厳密に取り扱いたします。

## サンメディカル株式会社

本社 / 〒524-0044 滋賀県守山市古高町571-2 ☎ 077(582)9980

フリーダイヤル 0120-418-303 (FAX共通)

電話受付時間 月～金(祝日を除く) 午前9:00～午後5:30