

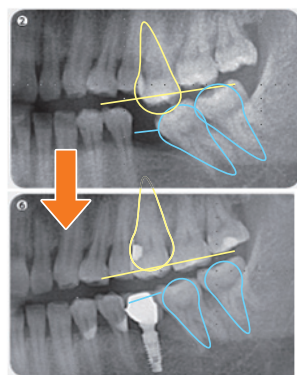
補綴治療が変わる！

CHOICE! 会場セミナー / Web セミナー

# 一般臨床のための アンカースクリューセミナー



このような症例はどうされますか？



※上顎第一大臼歯の圧下と、下顎第2・第3大臼歯のアップライトにアンカースクリューを応用。

矯正用アンカースクリューを応用した  
補綴治療の前処置としてのブラケットを使用しない  
MTMが学べるセミナーです。

高度医療機器 単回使用  
歯科矯正用アンカースクリュー  
22400BZ100013000



講師: 橋本 幸治 先生  
東京都新宿区 飯田橋矯正歯科  
日本矯正歯科学会臨床指導医  
(旧専門医)

- ☑補綴用インプラントのスペース確保
- ☑エラスティックゴム・ボタンの使用方法
- ☑模型実習によるスクリューの埋入と装置の装着方法
- ☑ケースプレゼンテーションとトラブルシューティング

東京開催

会場開催 Seminar

2026年 お申し込み締切日 2026年 2月5日(木)  
2月8日(日) 10:00~16:00



会場 ジーシーコーポレートセンター  
東京都文京区本郷3-2-14

※実習で使用する模型は  
お持ち帰りいただける  
ので、コンサルテーション  
などにご活用いただけます。

受講料 35,000円  
(税抜 / テキスト・実習器材費・昼食含)

※ 実習で使用するハンドドライバー等の  
インスツルメントは、お貸し出しいたします。

定員 28名

会場セミナーにご参加いただくと、Webセミナーには  
含まれない臨床応用例(1時間)を学ぶことができます！  
更にWebオンデマンドセミナーもご視聴いただけます！  
(視聴ご希望の方はメールアドレスもご記入ください)

WEB開催 Seminar

2026年 お申し込み締切日 2026年 2月26日(木)  
2月24日(火) 9:30~3月6日(金) 23:59

視聴のみ受講料 20,000円  
(税抜 / テキスト含)

実習品付受講料 55,000円  
(税抜 / テキスト・実習器材費含)



内 訳  
実習品付Web視聴 35,000円  
+ インスツルメント 20,000円  
( ・ ハンドドライバーL(22,000円)  
・ ハンドドライバーチップL(9,000円)  
セミナー特別セット価格でご提供 )

動画配信は、  
配信プラットフォーム(Deliveru)  
を使用します。  
推奨環境は、  
下記アドレスよりご確認ください  
<https://deliveru.jp/faq/#Q7>

※WEB開催のため、お申し込み時にメールアドレスは必ずご記入ください。

お申込みは Home page or FAX(0120-503-051) にて

お申込後、弊社3営業日経っても連絡がない場合には  
恐れ入りますが(TEL:0120-108-171)までご連絡ください。

ご希望のセミナーに して下さい。	<input type="checkbox"/> 2/8会場セミナー	<input type="checkbox"/> 2/24~WEB(視聴のみ)セミナー	<input type="checkbox"/> 2/24~WEB(実習品付)セミナー
ご連絡先 (勤務先・自宅)	貴医院名	フリガナ	
	ご住所	〒 ( ) 市 区 町 丁目 都 府 道 県 市 区 郡	
	TEL ( ) ( ) ( ) FAX ( ) ( ) ( )	※セミナー詳細をメール又はFAXにてお送りします。	
e-mail (携帯・パソコン)	※ WEB セミナーをお申込みの方は、メールアドレスを必ずご記入ください。 ( ) @ ( )		

●ご記入いただいた個人情報(メールアドレス含む)は当セミナーの運営、弊社の取扱商品並びに弊社他セミナー開催のご案内などに使用させていただきます。

株式会社  
ジーシー オルソリー

174-8585  
東京都板橋区蓮沼町76-1  
TEL:0120-108-171  
FAX:0120-503-051

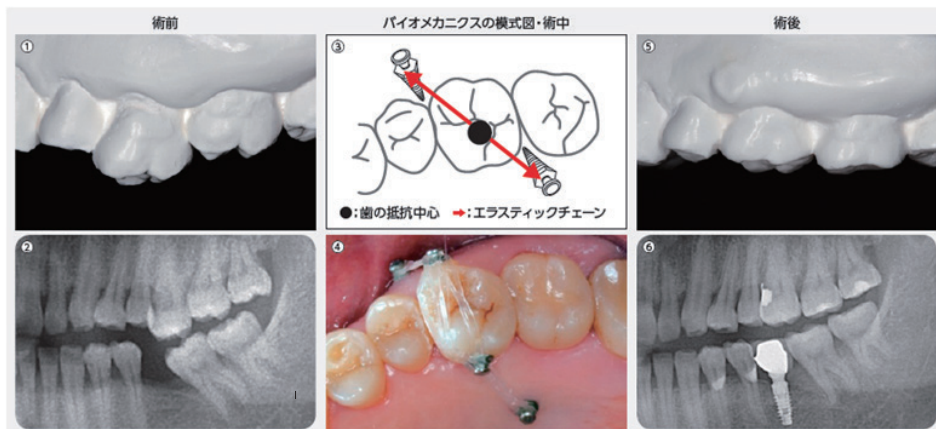
ortholy\_mail@gc.dental  
[www.gcortholy.com](http://www.gcortholy.com)



HP

# 【セミナー内容】補綴治療への活用・実習内容

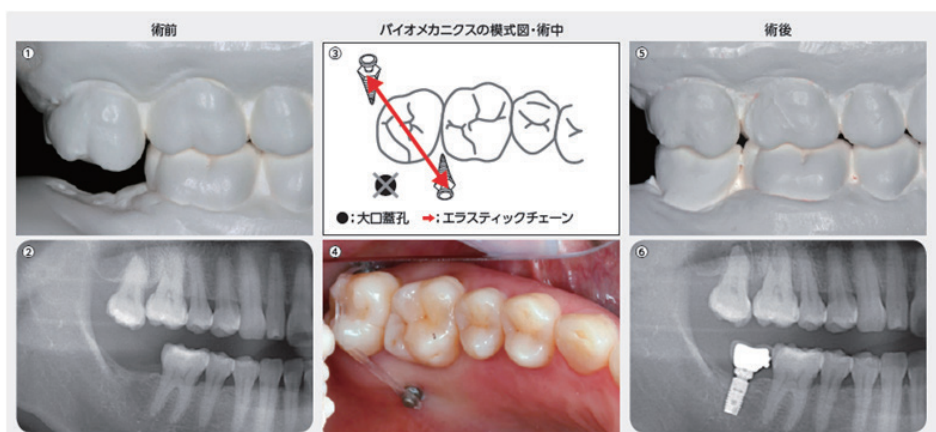
## 活用例1 圧下によるインプラント埋入スペースの確保①



### POINT

対合歯の圧下により、補綴物のスペース確保に有効。  
圧下時の埋入位置やエラスティックのかけ方を実習で学べます。

## 活用例2 圧下によるインプラント埋入スペースの確保②



### POINT

臼歯部遠心の埋入は解剖学的制限があります。  
埋入後の装置設計の注意点などが学べます。

## 活用例3 アップライトによるインプラント埋入スペースの確保



### POINT

アップライトや遠心移動によって補綴用インプラント埋入部位のスペース確保方法が学べます。

## 実習例 ブラケット・ワイヤー屈曲不要！シンプルな術式を学べます



### POINT

定番のアップライトは埋入後の歯肉メンテナンスが重要です。



### POINT

圧下の方法は様々。短期間でスペースが確保できます。