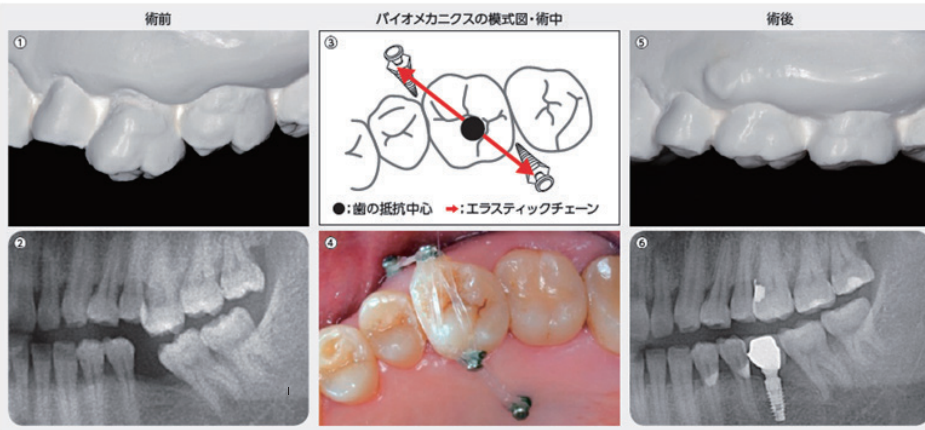




# 【セミナー内容】補綴治療への活用・実習内容

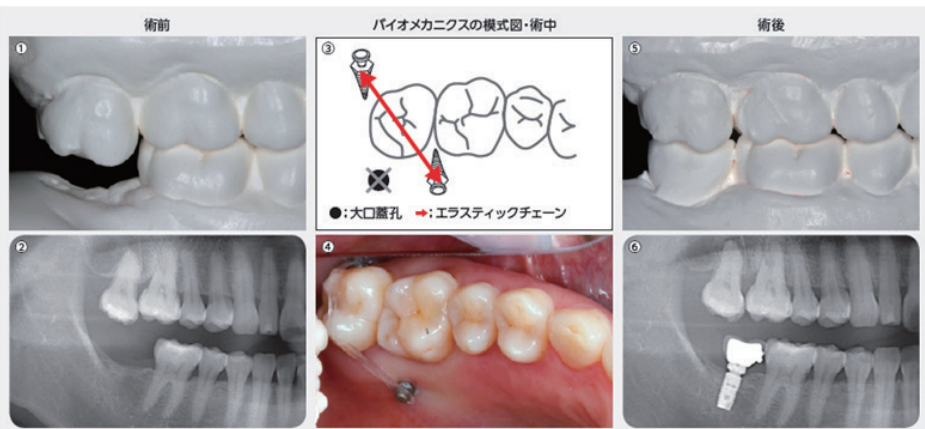
## 活用例1 圧下によるインプラント埋入スペースの確保①



### POINT

対合歯の圧下により、補綴物のスペース確保に有効。  
圧下時の埋入位置やエラスティックのかけ方を実習で学べます。

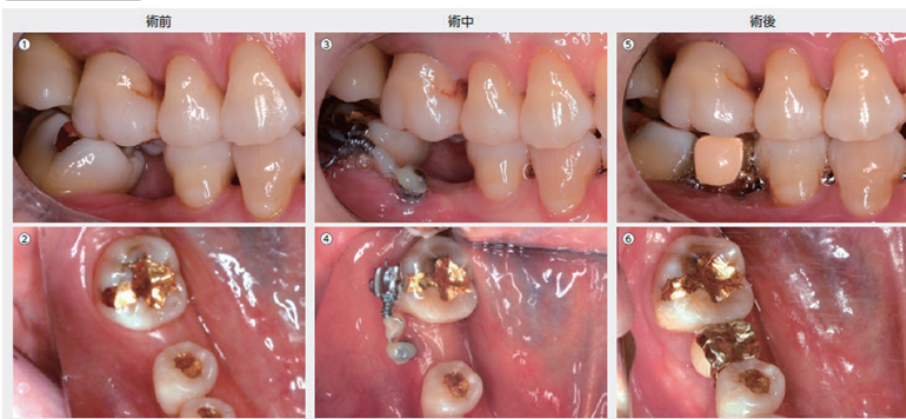
## 活用例2 圧下によるインプラント埋入スペースの確保②



### POINT

臼歯部遠心の埋入は解剖学的制限があります。  
埋入後の装置設計の注意点などが学べます。

## 活用例3 アップライトによるインプラント埋入スペースの確保



### POINT

アップライトや遠心移動によって補綴用インプラント埋入部位のスペース確保方法が学べます。

## 実習例 ブラケット・ワイヤー屈曲不要! シンプルな術式を学べます



### POINT

定番のアップライトは埋入後の歯肉メンテナンスが重要です。



### POINT

圧下の方法は様々。短期間でスペースが確保できます。