



GPの治療に役立つ矯正治療を

ゼロベースから学ぶ

加治初彦

第28期 藤本研修会 LOTコース

GPのための矯正コース



加治 初彦

1983年 九州歯科大学卒業

1986年 ウェストバージニア大学大学院卒

1992年 東京歯科大学矯正科研修課程修了

加治矯正歯科医院開業(東京都)

こんな方におすすめ

- GPとして矯正治療の診断力を身に着きたい
- エッジワイズの基礎と臨床を学びたい
- 包括的歯科治療のための診断力と臨床力を身に着きたい
- 部分矯正にアライナーを導入したい

【症例】

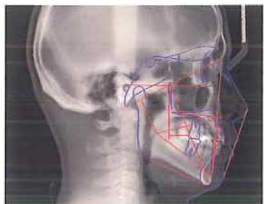


アンカースクリューを使用した上顎第一大臼歯の圧下症例

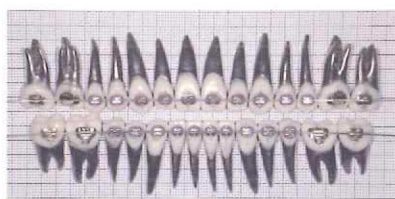


歯周病患者でのLOT適用例

【実習】



全顎矯正の診断の学習



ストレートワイヤーブラケットの理解



歯牙移動とメカニクスの理解



アライナー適用ケースを考える

受講料

全6セッション12日間

前納金 352,000円(税込) 器材費 198,000円(税込)

講習費 毎回 88,000円(税込) ※全6回

※別途、教科書(藤本研修会TEXTbook3 LOT)、矯正用プライヤーが必要となります。

会場

藤本研修会研修室

横浜市中区山下町70番地
土居ビル7階

日程

2024年4月スタート

第1回: 4月6日(土)、7日(日)

第2回: 6月1日(土)、2日(日)

第3回: 7月6日(土)、7日(日)

第4回: 8月24日(土)、25日(日)

第5回: 10月26日(土)、27日(日)

第6回: 2月15日(土)、16日(日)

お申込み・お問い合わせ先

藤本研修会事務局

TEL 03-3527-3891

E-mail fujimoto@intervent.co.jp

お申込み・コース内容の詳細はこちら

セミナーHP:

