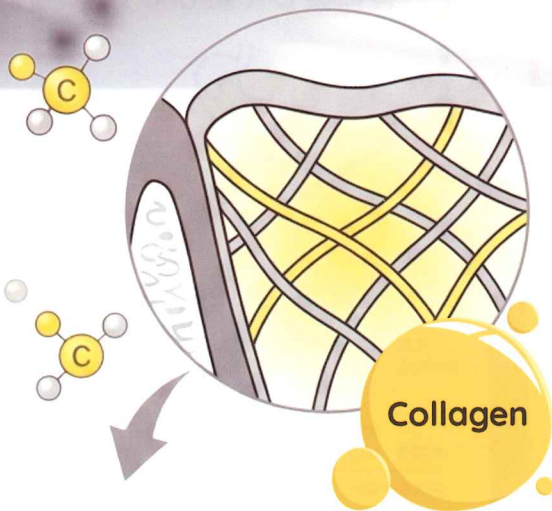


# 歯科治療の質を、 体の内側から支える選択肢。

ご存知ですか？  
 歯ぐき(結合組織)の約60%は  
 コラーゲンでできています。

ビタミンCは、健康な歯ぐきに欠かせない  
 コラーゲン合成を助ける大切な要素です。



ビタミンCは、このコラーゲンを生成するために欠かせない「補酵素」としての役割を担っています。ビタミンCが不足するとコラーゲンの合成が滞り、お口のコンディションや本来のバリア機能を損なう原因となることがあります。

**C** このような方に特にオススメしています。

■ **インプラント・外科処置を受けられる方**  
 術後の健康維持や、日々の栄養補給が重要です。



■ **歯周病ケア継続中の方**

毎日の口腔ケアをより丁寧に、栄養面からもサポートしたい方や、お口の健康維持を心がけている方に最適です。



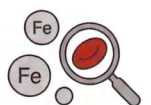
■ **喫煙の習慣がある方**

タバコ1本で大量のビタミンCが破壊されます。喫煙により失われがちなビタミンCを効率よく補給したい方にオススメです。



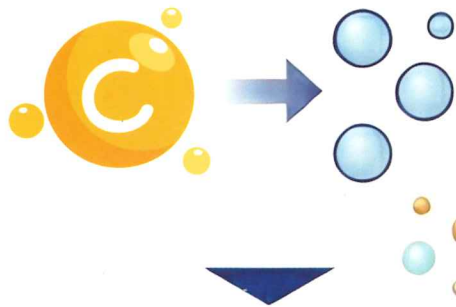
■ **鉄分不足を感じる方**

ビタミンCは鉄の吸収を助ける重要なパートナーです。



# 「高吸収、高持続」を実現した独自のSAS技術

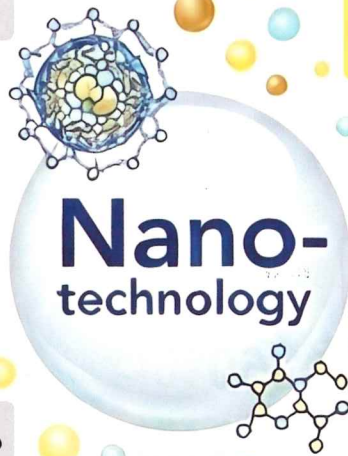
一般的なビタミンCは水溶性で排出されやすい。



体内に蓄積できず、一度に多く摂っても余剰分は数時間で尿として排出される性質があります。



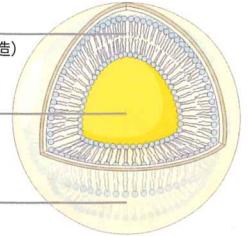
成分をリン脂質の膜で包むリポソーム化に加えて、特許技術SASによるナノ粒子化とオイルコーティングを施す多重構造です。これにより、消化液や酸化から成分を保護し、体内のすみずみまで効率的に届けます。



第1層  
リポソーム (リン脂質の二重構造)

中心：コア  
ビタミンC (純粋)

第2層  
SAS (オイルコーティング)



単体VCの即効性とリポソーム・SAS化の併用で、血中濃度を高く、長く安定維持できます。この設計が、数週間続く歯科治療のプロセスを体の内側から強力に支え続けます



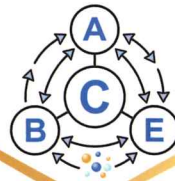
## 高配合

1包にビタミンC  
1,000mgを配合



## 相乗効果

ビタミンCの活動を  
サポートする  
ビタミンA/E/B群を配合



## 胃酸に強い

胃酸に強く腸まで届く  
設計で、空腹時でも  
胃に優しく安心です。



## ビタミンC

ビタミンCは、皮膚や粘膜の健康維持を助けるとともに、抗酸化作用を持つ栄養素です。



## Vita C deep shot

名称：ビタミンC含有加工食品  
原材料名：ビタミンC、微粉二酸化ケイ素、ビタミンE  
グリセリン脂肪酸エステル、ビタミンA、レシチン  
(大豆由来)、グリセリン/マルトデキストリン (国内  
製造)、ビタミン含有酵母、オリーブ油  
内容量：60g (2g×30袋)

栄養成分表示 1袋 (2g) 当たり  
エネルギー：3.66kcal / たんぱく質：0g / 脂質：0.01g  
炭水化物：0.90g / 食塩相当量：0g / ビタミンC：1000mg

標準価格：¥7,000 (税別)



〒103-0023 東京都中央区日本橋本町1-9-13日本橋本町1丁目ビル7F

【お召し上がり方】1日1包を目安にそのまま、または、水やぬるま湯と一緒に召し上がりください。

販売元 **DAIEI Angel 大榮歯科産業株式会社**

〒550-0003 大阪府大阪市西区京町堀1丁目10-17 TEL.06-6441-3332 FAX.06-6445-1276  
東京 TEL.03-6806-3381 名古屋 TEL.052-731-0610 福岡 TEL.092-473-7567