

サーパス Gシリーズ 〈前歯〉 〈臼歯〉

硬質レジン 前歯/臼歯

保険適用



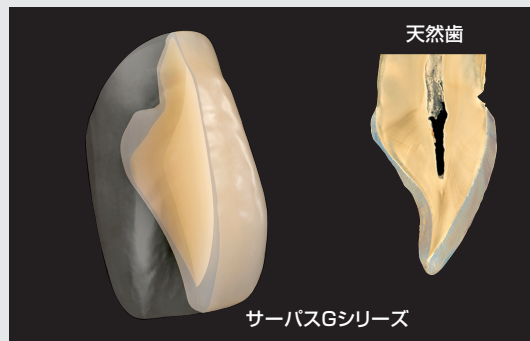
天然歯らしさを追求したGシリーズに単一歯包装が登場！



GU UNIVERSAL

標準的なバランスの辺縁隆線と表面性状

※サーパス Gシリーズ 前歯 上顎の単一歯包装はGUのみ



ジーシー サーパス Gシリーズは、天然歯のように舌側までエナメル層に覆われた、審美性に優れた人工歯です。前歯から臼歯への連続性やナチュラルライクな臼歯咬合面形態など、審美性と機能性にこだわりました。

硬質レジン歯

サーパス Gシリーズ 単一歯包装



色調●5色=A1、A2、A3、A3.5、A4
形態●上顎1形態・4サイズ=GU3、GU4、GU5、GU6
下顎1形態・4サイズ=G3、G4、G5、G6
包装●1袋:12個



色調●5色=A1、A2、A3、A3.5、A4
形態●上下顎2形態・3サイズ=G28M、G30M、G32M
G28S、G30S、G32S
包装●1袋:12個

サーパス Gシリーズ 単一歯包装対応一覧表

		色調							
		A1	A2	A3	A3.5	A4	B3	C3	
前歯	上顎	GU	●	●	●	●	●	—	—
	GS	—	—	—	—	—	—	—	
	GE	—	—	—	—	—	—	—	
	GUt	—	—	—	—	—	—	—	
下顎	G	●	●	●	●	●	—	—	
		臼歯							
		A1	A2	A3	A3.5	A4	B3	C3	
上顎・下顎	G28M/S	●	●	●	●	●	—	—	
	G30M/S	●	●	●	●	●	—	—	
	G32M/S	●	●	●	●	●	—	—	

天然歯に迫る審美性と、さらなるリアル感

より自然な透明感

4層構造を採用し、唇側と舌側の両面からエナメル層で挟むことで、天然歯に近い構造を再現。舌側の切端もエナメル層になったことでマメロンが際立ち、より自然な透明感を表現しています。

左:内部に彫刻された明瞭なマメロン形状
右:エナメル層による透明感のある切縁



前歯から臼歯へスムーズに移行

前歯と臼歯の歯冠長の差を少なくした形状により、前歯部から臼歯部への歯頸線の移行が、よりスムーズになっています。



ファセット付与で作業時間を短縮

上下犬歯の接触滑走部にあらかじめファセットを付与し、蟻歯歯の時点で完成時に近い仕上がりを実現。排列及び咬合調整の時間を短縮できます。



優れた耐変色・耐着色性

サーバスシリーズはアクリル系マトリックスレジンを採用し、耐変色・耐着色性に優れています。

〈着色試験〉



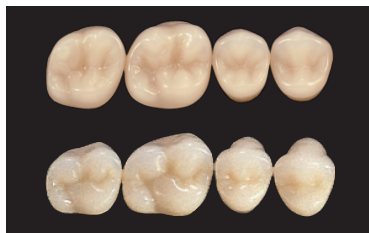
株式会社ジーシー試験結果

日本人に適した歯冠形態

より天然歯らしくなった咬合面形態と、日本人の標準歯冠形態を基準に頬舌径をやや大きめに設計しているため、部分床義歯における周囲の天然歯との調和も良好です。

上顎

サーバス G30M



デュラデント 30M

サーバス G30M

デュラデント 30M



下顎

サーバス G30M



デュラデント 30M

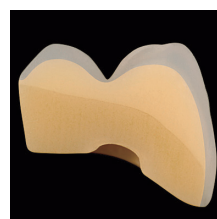
サーバス G30M

デュラデント 30M



咬合調整を考慮した深さの裂溝

咬合調整の余地を考慮した十分な深さの裂溝設計です。咬合調整後も、しっかりと裂溝が残り、食物の通路を確保できます。

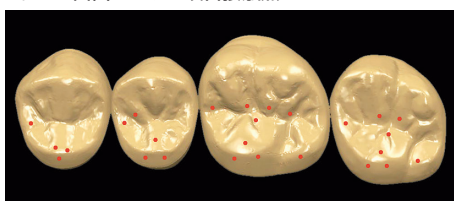


明確な咬頭嵌合位で咬合調整が容易

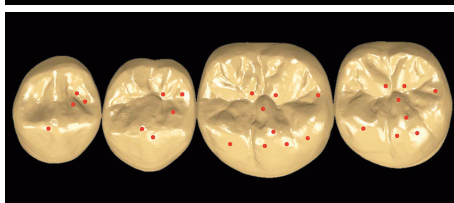
上下臼歯は点接触ながら咬頭嵌合位が明確で排列調整が容易です。総義歯はもちろん、部分床義歯への適用に際しても最小限の削合で調整が行えます。

サーバス Gシリーズ臼歯における咬合接触点

上顎



下顎



ご使用に際しては、必ず製品の電子添文をお読みください。

硬質レジン歯 ジーシー サーバス 管理医療機器 21400BZZ00073000

※掲載情報は、2026年5月現在のものです。
※製品の仕様および外観は改良のため予告なく変更することがありますので、ご了承ください。
※色調は印刷のため、現品と若干異なることがあります。
※本パンフレットに記載されている会社名、製品名等は各社の登録商標または商標です。

発売元 株式会社 ジーシー / 製造販売元 株式会社 ジーシーデンタルプロダクツ

東京都文京区本郷3丁目2番14号

愛知県春日井市鳥居松町2丁目285番地

カスタマーサービスセンター
お客様窓口 ☎0120-416480
受付時間9:00a.m.~5:00p.m. (土曜日、日曜日、祝日を除く)
<https://www.gc.dental/japan/>

支店
●東京 (03)3813-5751 ●大阪 (06)4790-7333
営業所
●北海道 (011)729-2130 ●名古屋 (052)757-5722
●東北 (022)785-8040 ●九州 (092)441-1286

iPhoneもAndroidも
App Store からダウンロード
Google Play からダウンロード
どちらもコチラのQRでOK!

ジーシー
公式アプリ

