



Joint development by
Mitsui Chemicals
Dental Group



KULZER
MITSUI CHEMICALS GROUP

ZEN® ユニバーサルセメント

ZEN®

Universal Cement



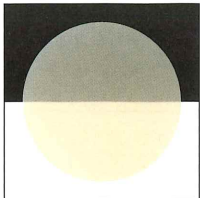
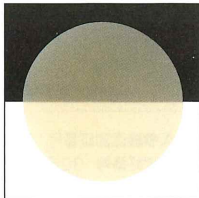
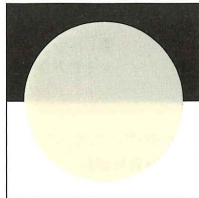
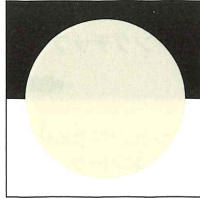
ZEN® ユニバーサルセメント

色調「イエロー」は「デンチン」へ
名称が変わります。

用途がわかりやすい名称へ変更いたしました。
製品の仕様・性能に変更はございません。

製品名: ZEN ユニバーサルセメント デンチン 製品コード: 66112511 JANコード: 4560227803588

ZEN® ユニバーサルセメント
シェード使い分け

ブローツ	<p>トランスルーセント</p> 	<p>デンチン</p> 	<p>ホワイト</p> 	<p>オペーク</p> 
	<p>適度な透過度を有し、 周辺歯質等に合わせやすい シェード。幅広い症例に おすすめ。</p>	<p>日本人の歯質にマッチしやす い A3 ~ A4 に合うシェード。 セメントラインが出る症例 などにおすすめ。</p>	<p>A1 シェード相当。 審美性を生かしたい症例に おすすめ。</p>	<p>メタルコア、変色歯牙質の 遮蔽用におすすめ。</p>

水分を味方に。優れた接着性能を発揮

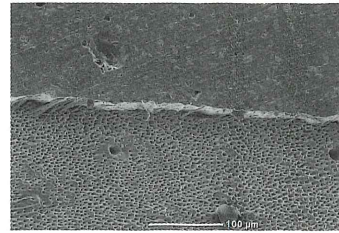
親水性開始剤が歯面の水分と反応して活性化し硬化、界面から重合を開始して強固に接着します

DIS



歯面から重合開始する「DIS®」を採用し、高い自己接着性能を実現

親水性・疎水性 2種類の新規重合開始材を採用。



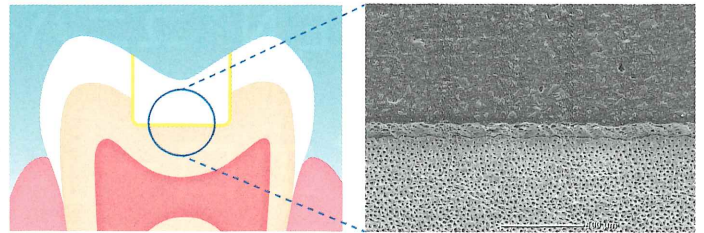
水分との反応動画

High-PA Monomer



三井化学が開発した接着性・浸透性を有する「High-PA Monomer™」を採用。

歯質に浸透。および、タッチキュアすることで強固に接着。



タッチキュア動画

シンプルな操作で、幅広い被着体に対応

被着体	(セメントのみ)	(セメント+ボンド)
	セルフアドヒーシブモードとして使用する場合	アドヒーシブモードとして使用する場合
歯質(エナメル質、象牙質)	✓	✓
金属	✓	✓
ジルコニア	✓	✓
アルミナ	✓	✓
ガラスセラミックス	✓	✓
レジン系材料	✓	✓
PEEK材	✓	✓

製品ラインナップ (ZEN® ユニバーサル シリーズ)

◆ トライアルキット

セメント (トランスル-セト) : 1本
ボンド : 1本
ミキシングチップ : 20本



◆ セメント

セメント : 1本 ※シェード4色より選択
ミキシングチップ : 20本
※「トランスル-セト」のみ、パリュールパックあり
(セメント: 2本/ミキシングチップ: 40本)



◆ ボンド

ボンド: 1本
※パリュールパックあり
(ボンド: 2本)



販売名: ZEN ユニバーサルセメント 一般的名称: 歯科接着用レジンセメント 分類: 管理医療機器 医療機器認証番号: 305AKBZX00052000

販売名: ZEN ユニバーサルボンド 一般的名称: 歯科用象牙質接着材 分類: 管理医療機器 医療機器認証番号: 305AKBZX00051000

■「ZEN」「High-PAモノマー/High-PA Monomer」「DIS」はサンメディカル株式会社の登録商標です。

■ご使用に際しては、必ず添付文書等をお読みの上、正しくお使いください。 ■製品の仕様、デザインにつきましては予告なく変更になることがあります。 ■掲載の色調は印刷のため実物とは異なります。

■ お問い合わせとご用命は…

■ 販売元



www.kulzer.co.jp

кулツァー ジャパン株式会社

本社: 〒113-0033 東京都文京区本郷 4-8-13

TEL.03-5803-2151