



Ibuki

口腔バイオフィルムを可視化して 歯科から発進する生活習慣病予防

**口腔の健康
は体内へ直結**

激しく動く運動性桿菌、病原性の高いバイオフィルム（細菌の塊）、白血球を患者さんと一緒に観察しながら、「お砂糖制限」や「菌原性菌血症（LPS）」など、生活習慣病のリスクを分かりやすく説明できます。

自在に動き
スムーズで操作しやすい
ダイレクトステージ

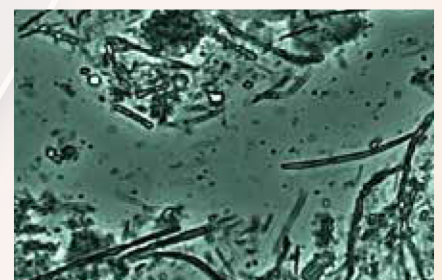


19インチモニター上
総合倍率
約 **1,050倍**
約 **4,200倍**

対物レンズ
国産DIN (45mm)
10倍 40倍
レボルバー式



プラーク (10倍)



プラーク (40倍)

診察室で使える操作性とインパクト

患者様は、自らが保有する細菌や血液状況などを、可視化して観察することで、危機感を持って治療に積極的に取り組むことができます。診察室で気軽に使える操作性で検体採取したその場で診察が可能です。口腔内以外にも、カンジダ、白癬菌など、生活習慣病と向き合う患者様に分かりやすくインフォームドコンセントができるツールです。

製品仕様

電源	DC12V (専用アダプター)
カメラ	1/4インチ 31万6千画素CMOSカメラ
映像出力	ビデオ出力 (NTSC)
光源	高輝度LED光源
レンズ	国産DIN (45mm) 10倍 40倍 (レボルバー式)
ステージ	ダイレクトステージ
重量	2.8kg W130×H335×D205 (mm)
付属品	専用カバー/ACアダプタ/映像コード



Haruka

受注生産モデル



ハイビジョンカメラとDIN規格※レンズ 感動的に鮮明な映像表現

※DIN規格とは、Deutsche Industrie-Normの略でドイツ工業規格のことです。世界中の顕微鏡の殆どがDIN規格を採用しています。

ハイビジョンTV 対応

※アスペクト比16:9に対応したソフトウェアの使用を推奨
※アナログ変換器を利用すればPCへの映像取り込みも可能

健康、医療、教育、医薬、健康食品開発、
環境管理など幅広い分野で

血液検査

赤血球、白血球、血小板、尿酸結晶、
ソマチッドなど

口腔検査

歯周病菌、カンジタ菌糸、上皮細胞など

その他

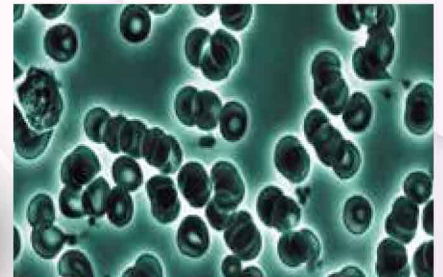
微生物、白癬菌（水虫）、植物の孢子、
乳酸菌、アスベストなど

自在に動き
スムーズで操作しやすい
ダイレクトステージ

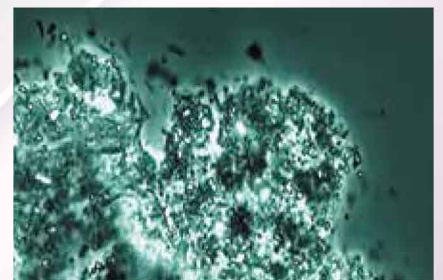


対物レンズ
国産DIN (45mm)
10倍 40倍
レボルバー式

19インチモニター上
総合倍率
約 770倍
約 3,083倍



血球 (10倍)



プラーク (40倍)

子供たちとの出前授業で学びを楽しく

商品に含まれる乳酸菌や酵母菌などをクリアな画面で観察し、発酵の可能性と感動の共有、学びの楽しさ、食と健康への興味を伝える授業にも使用されています。



小学校の出前授業風景
写真提供 飲料メーカー様

製品仕様

電源	DC12V (専用アダプター)
カメラ	1/2.8インチ CMOSプログレッシブ
映像出力	HDMI
光源	高輝度LED光源
レンズ	国産DIN (45mm) 10倍 40倍(レボルバー式)
ステージ	ダイレクトステージ (プレパラート抑え不要)
重量	2.9kg W130×H345×D205 (mm)
付属品	専用カバー/ACアダプタ/HDMIコード



Akari

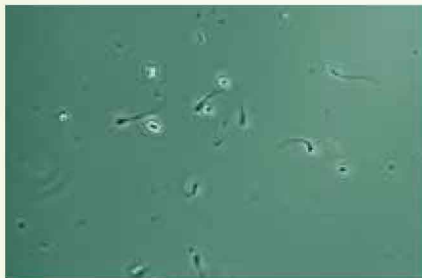
受注生産モデル



養豚の繁殖の質向上に欠かせない精子観察や 微生物の学習に 生きた検体の迫力映像を

精子の尾の先まで
クッキリ見える

LED光源のため冷光で
検体が長持ち



豚の精子 倍率900倍で観察 (10倍)

加温プレートに
対応する
ダイレクトステージ



検体を適温にすることでゆっくり観察可能です
※加温プレート専用アーム取付けは別注です
※専用加温プレートはメーカーへ別発注となります



対物レンズ
国産DIN (45mm)
10倍

14インチモニター上
総合倍率
約900倍

環境観察学習
のツールに最適

池、河川、海中、田んぼのプランクトンの観察をすることもできます。環境問題に取り組む団体・ワークショップなどで感動的な体験を!



クサガメの甲羅から検出された藻と微生物

簡単操作で、繁殖の質と効率が上がります

操作が簡単なので、元気で良好な検体を見つけやすく、繁殖の質と効率が上がります。手早くチェックをできる為、交配のタイミングを逃さずに作業を進められます。



写真提供 曾我の屋農興株式会社様

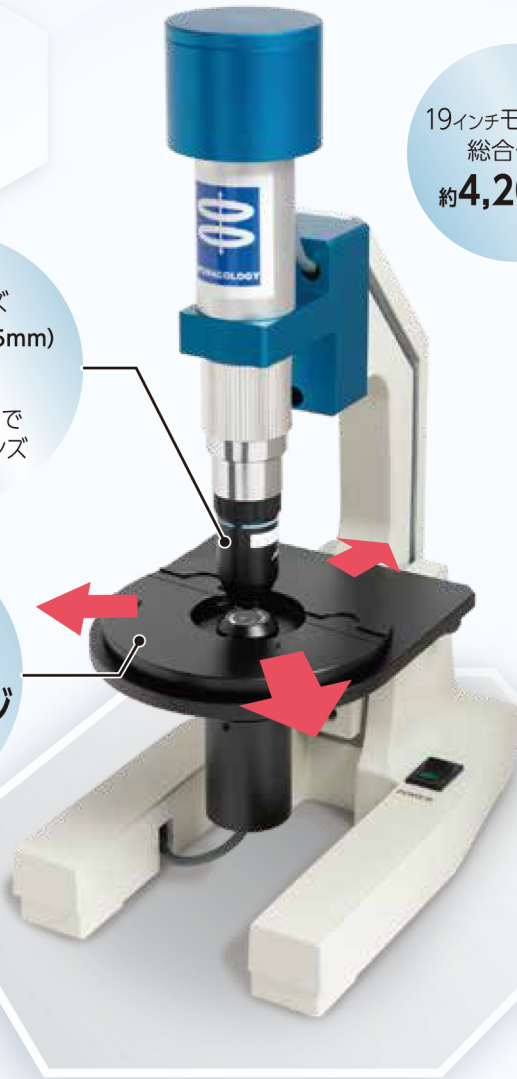
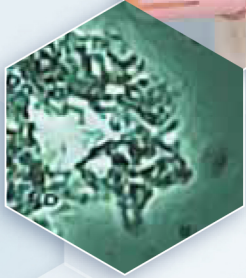
製品仕様

電源	DC12V (専用アダプター)
カメラ	1/4インチ 31万6千画素CMOSカメラ
映像出力	ビデオ出力 (NTSC)
光源	高輝度LED光源
レンズ	国産DIN (45mm) 10倍
ステージ	ダイレクトステージ
重量	2.8kg W130×H335×D205 (mm)
付属品	専用カバー/ACアダプタ/映像コード



Touma

愛犬の口腔内細菌を飼い主様と一緒に観察 シンプルな操作でスムーズな診察・指導

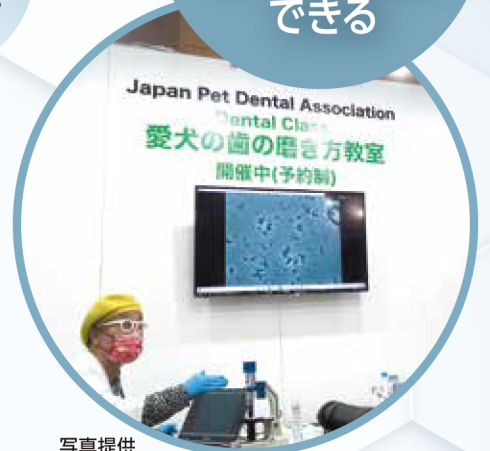


対物レンズ
国産DIN (45mm)
40倍
※オプションで
10倍対物レンズ

自在に動き
スムーズで操作しやすい
ダイレクトステージ

19インチモニター上
総合倍率
約**4,200倍**

激しく動く
運動性桿菌も
はっきり観察
できる



写真提供
かまくらげんき動物病院様

インターペット2022

犬の口腔内検体を可視化し、口腔ケアの重要性を飼い主様にご理解いただくイベントに使用されています。



犬の口内細菌 (40倍)

診察の見える化でインフォームドコンセント

便(生きている腸内細菌)、尿(前立腺炎など)、皮膚(膿皮)、口腔内の検体を飼い主様と一緒に観察することで症状に対する薬の処方や定期的なケアの必要性などご理解いただきやすくなります。



製品仕様

電源	DC12V (専用アダプター)
カメラ	1/4インチ 31万6千画素CMOSカメラ
映像出力	ビデオ出力 (NTSC)
光源	高輝度LED光源
レンズ	国産DIN (45mm) 40倍
ステージ	ダイレクトステージ
重量	2.8kg W130×H335×D205 (mm)
付属品	専用カバー/ACアダプタ/映像コード