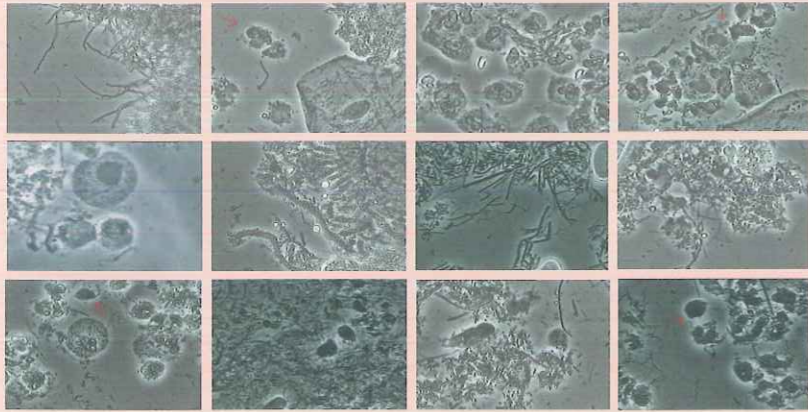


歯科診療に
役立つ

位相差顕微鏡による デンタルプラーク微生物画像集



本画像集は歯科診療において歯科医師、
もしくは歯科衛生士の方々が使いやすく
工夫された画像集です。

- 低リスクのプラークから
要治療のプラークまで
- チェアサイドで使いやすい
A4ファイル形式
- 症例ごとに所見と分かりやすい
解説付き
- 厳選の静止画40種と対応する
動画40種
- 細菌、真菌、原虫、血球
上皮細胞など網羅

セット内容

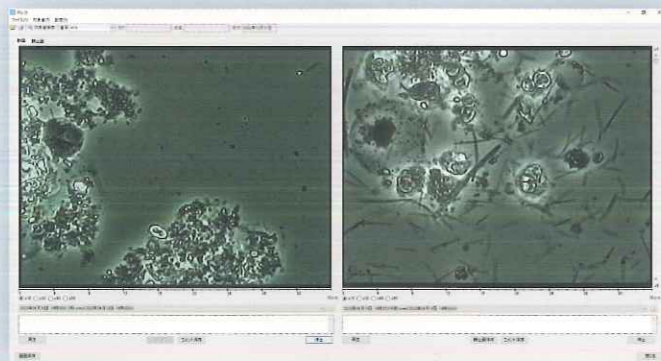
- ①口腔内微生物症例画像集 (A4ファイル形式)
- ②歯周患者のプラークに見られる典型的微生物一覧
- ③動画集インストールCD-ROM (パソコン用)

監修: 村井 正大

歯科医院や
病院で大好評

位相差顕微鏡の撮影画像を使いやすく

二画面動画表示ソフト IPC-D Ver.4.1



●画像を動画でそのまま保存

歯周病菌、血液、その他微生物など顕微鏡からの映像を、ワンクリックで簡単に動画で録画保存できます。

●二つの動画を並べて比較

録画した動画は患者さんごとに簡単に管理。現在と一週間前の菌や、血液の状態などを二画面で比較できます。患者さんへの説明が分かりやすくなると好評です。

●簡単操作

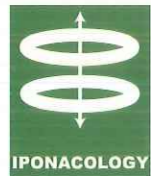
機能をシンプルにしたことで操作が簡単です。

推奨環境

Windows10, 11
メモリー8GB以上

付録 **デンタルプラーク
微生物画像集**

お問い合わせ・ご相談はこちら



有限会社 イポナコロジー

本社 〒253-0006 神奈川県茅ヶ崎市堤557
tel.0467-84-9524 fax.0467-84-9534
http://ipona.biz/index.html E-mail : info@ipona.biz

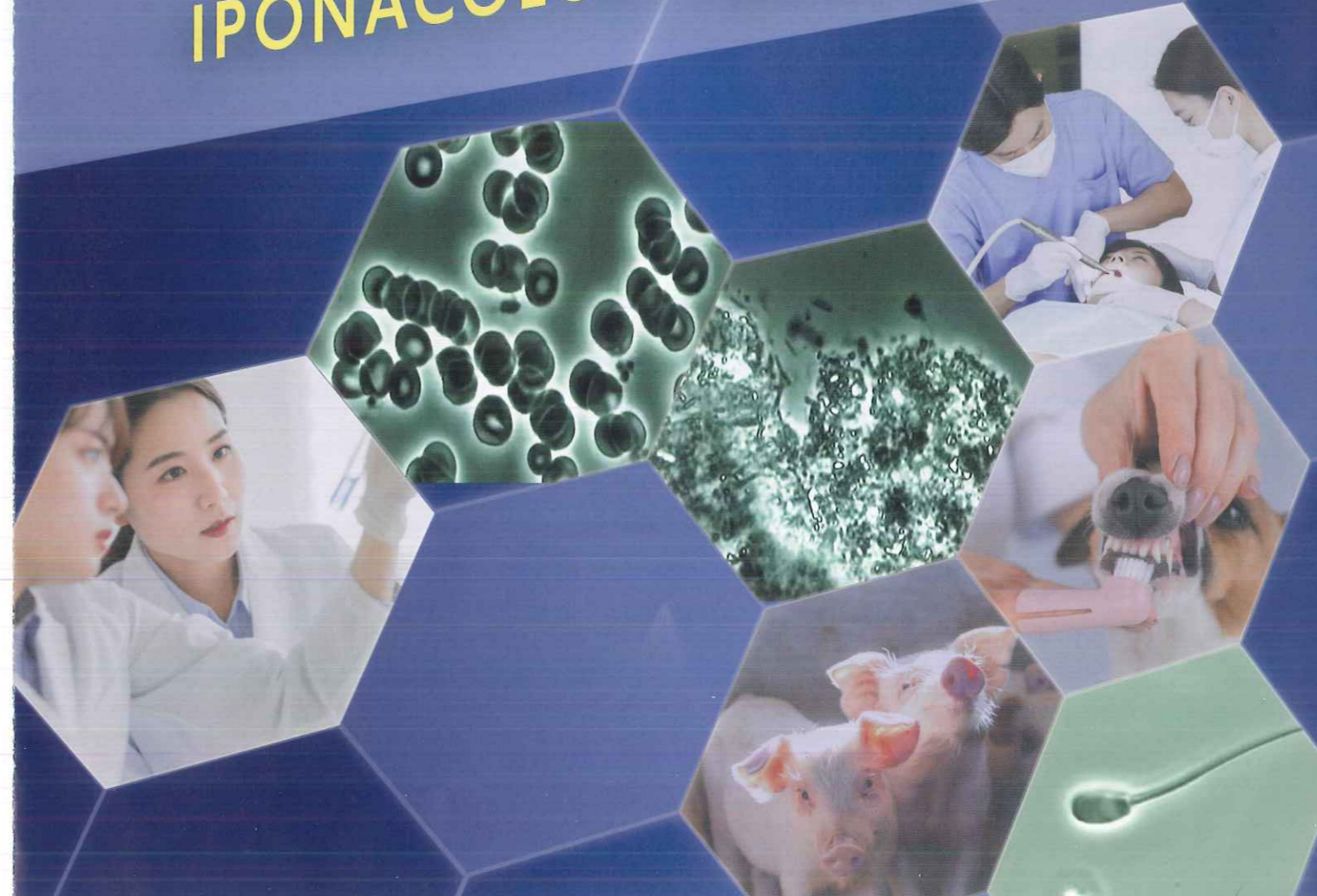


日本製

全ての部品
作業工程も
All JAPAN

生きた検体そのまま
視覚の力
伝わる感動

IPONACOLOGY 位相差顕微鏡





Ibuki

口腔バイオフィルムを可視化して 歯科から発進する生活習慣病予防



口腔の健康
は体内へ直結

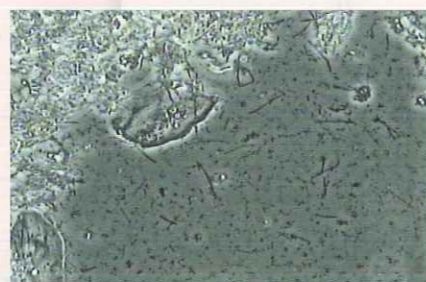
激しく動く運動性桿菌、病原性の高いバイオフィルム(細菌の塊)、白血球を患者さんと一緒に観察しながら、「お砂糖制限」や「菌原性菌血症(LPS)」など、生活習慣病のリスクを分かりやすく説明できます。

自在に動き
スムーズで操作しやすい
ダイレクトステージ

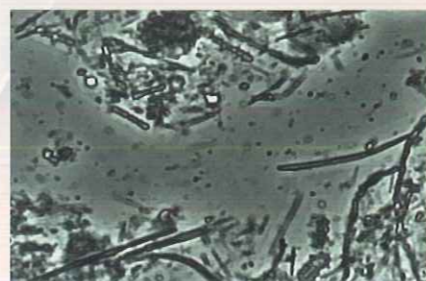


19インチモニター上
総合倍率
約1,050倍
約4,200倍

対物レンズ
国産DIN (45mm)
10倍 40倍
レボルバー式



プラーク (10倍)



プラーク (40倍)

診察室で使える操作性とインパクト

患者様は、自らが保有する細菌や血液状況などを、可視化して観察することで、危機感を持って治療に積極的に取り組むことができます。診察室で気軽に使える操作性で検体採取したその場で診察が可能です。口腔内以外にも、カンジダ、白癬菌など、生活習慣病と向き合う患者様に分かりやすくインフォームドコンセントができるツールです。

製品仕様

| | |
|------|-------------------------------|
| 電源 | DC12V (専用アダプター) |
| カメラ | 1/4インチ 31万6千画素CMOSカメラ |
| 映像出力 | ビデオ出力 (NTSC) |
| 光源 | 高輝度LED光源 |
| レンズ | 国産DIN (45mm) 10倍 40倍 (レボルバー式) |
| ステージ | ダイレクトステージ |
| 重量 | 2.8kg W130×H335×D205 (mm) |
| 付属品 | 専用カバー/ACアダプタ/映像コード |



Haruka

受注生産モデル

ハイビジョンカメラと DIN規格*レンズ 感動的に鮮明な映像表現

*DIN規格とは、Deutsche Industrie-Normの略でドイツ工業規格のことです。世界中の顕微鏡の殆どがDIN規格を採用しています。

ハイビジョンTV
対応

※アスペクト比16:9に対応したソフトウェアの使用を推奨
※アナログ変換器を利用すればPCへの映像取り込みも可能

健康、医療、教育、医薬、健康食品開発、
環境管理など幅広い分野で

血液検査

赤血球、白血球、血小板、尿酸結晶、ソマチッドなど

口腔検査

歯周病菌、カンジダ菌糸、上皮細胞など

その他

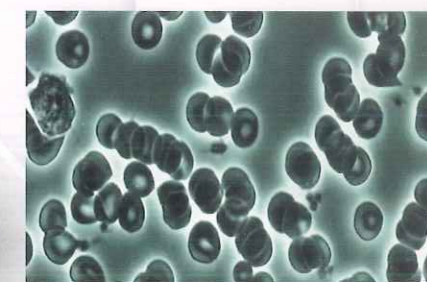
微生物、白癬菌(水虫)、植物の胞子、乳酸菌、アスベストなど

自在に動き
スムーズで操作しやすい
ダイレクトステージ

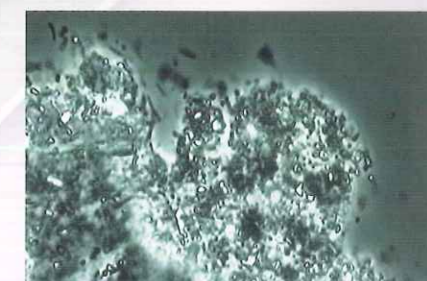


対物レンズ
国産DIN (45mm)
10倍 40倍
レボルバー式

19インチモニター上
総合倍率
約770倍
約3,083倍



血球 (10倍)



プラーク (40倍)

子供たちとの出前授業で学びを楽しく

商品に含まれる乳酸菌や酵母菌などをクリアな画面で観察し、発酵の可能性と感動の共有、学びの楽しさ、食と健康への興味を伝える授業にも使用されています。



小学校の出前授業風景
写真提供 飲料メーカー様

製品仕様

| | |
|------|------------------------------|
| 電源 | DC12V (専用アダプター) |
| カメラ | 1/2.8インチ CMOSプログレシッブ |
| 映像出力 | HDMI |
| 光源 | 高輝度LED光源 |
| レンズ | 国産DIN (45mm) 10倍 40倍(レボルバー式) |
| ステージ | ダイレクトステージ (プレパラート抑え不要) |
| 重量 | 2.9kg W130×H345×D205 (mm) |
| 付属品 | 専用カバー/ACアダプタ/HDMIコード |



Akari

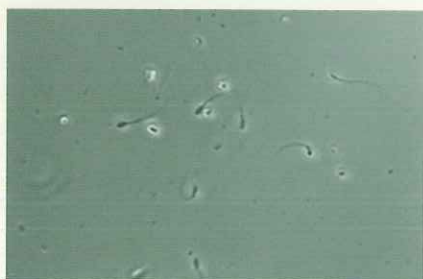
受注生産モデル



養豚の繁殖の質向上に欠かせない精子観察や微生物の学習に 生きた検体の迫力映像を

精子の尾の先まで
クッキリ見える

LED光源のため冷光で
検体が長持ち



豚の精子 倍率900倍で観察(10倍)

加温プレートに
対応する
ダイレクトステージ



検体を適温にすることでゆっくり観察可能です
※加温プレート専用アーム取付けは別注です
※専用加温プレートはメーカーへ別発注となります

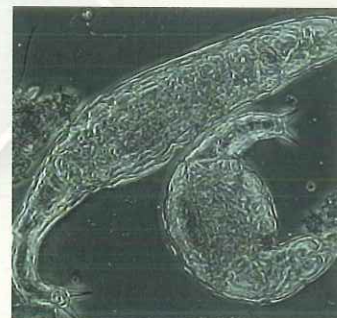


対物レンズ
国産DIN (45mm)
10倍

14インチモニター上
総合倍率
約900倍

環境観察学習
のツールに最適

池、河川、海中、田んぼのプランクトンの観察をすることもできます。環境問題に取り組む団体・ワークショップなどで感動的な体験を!



クサガメの甲羅から検出された藻と微生物

簡単操作で、繁殖の質と効率が上がります

操作が簡単なので、元気で良好な検体を見つけやすく、繁殖の質と効率が上がります。手早くチェックをできる為、交配のタイミングを逃さずに作業を進められます。



写真提供 昔我の屋農興株式会社様

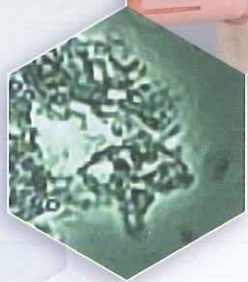
製品仕様

| | |
|------|---------------------------|
| 電源 | DC12V (専用アダプター) |
| カメラ | 1/4インチ 31万6千画素CMOSカメラ |
| 映像出力 | ビデオ出力 (NTSC) |
| 光源 | 高輝度LED光源 |
| レンズ | 国産DIN (45mm) 10倍 |
| ステージ | ダイレクトステージ |
| 重量 | 2.8kg W130×H335×D205 (mm) |
| 付属品 | 専用カバー/ACアダプタ/映像コード |



Touma

愛犬の口腔内細菌を飼い主様と一緒に観察 シンプルな操作でスムーズな診察・指導



対物レンズ
国産DIN (45mm)
40倍
※オプションで
10倍対物レンズ

自在に動き
スムーズで操作しやすい
ダイレクトステージ

19インチモニター上
総合倍率
約**4,200倍**

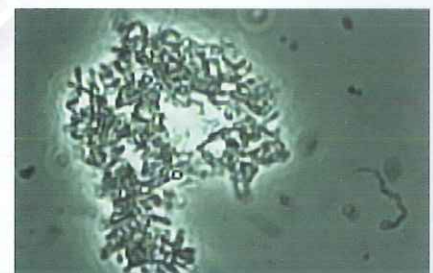
激しく動く
運動性桿菌も
はっきり観察
できる



写真提供
かまくらげんき動物病院様

インターペット2022

犬の口腔内検体を可視化し、口腔ケアの重要性を飼い主様にご理解いただくイベントに使用されています。



犬の口内細菌 (40倍)

診察の見える化でインフォームドコンセント

便(生きている腸内細菌)、尿(前立腺炎など)、皮膚(膿皮)、口腔内の検体を飼い主様と一緒に観察することで症状に対する薬の処方や定期的なケアの必要性などご理解いただきやすくなります。



製品仕様

| | |
|------|---------------------------|
| 電源 | DC12V (専用アダプター) |
| カメラ | 1/4インチ 31万6千画素CMOSカメラ |
| 映像出力 | ビデオ出力 (NTSC) |
| 光源 | 高輝度LED光源 |
| レンズ | 国産DIN (45mm) 40倍 |
| ステージ | ダイレクトステージ |
| 重量 | 2.8kg W130×H335×D205 (mm) |
| 付属品 | 専用カバー/ACアダプタ/映像コード |