

管理医療機器 歯科セラミックス用着色材料
 医療機器認証番号：305AFBZX00084000

エステティック カラーラント[®]

新たなジルコニアソリューションの提案
 多彩な色調表現が可能なカラーリングリキッド



「ノリタケ カタナ® ジルコニア」での作業効率を向上

「エステティック カララント®」は、焼成前のジルコニアへの着色による特徴付与ができる歯科セラミックス用着色材料です。「ノリタケ カタナ® ジルコニア」の主にマルチレイヤーシリーズを対象に開発された製品で、これらのディスクの焼成温度で適切に発色されるように設計されています。ジルコニアに既に色調が付与されている前提で設計されているため、色調もあえて濃すぎないように設定されています。

1,550℃^{*1} 「ノリタケ カタナ® ジルコニア」の焼成温度にて適切に発色

90分^{*2} 短時間焼成にも対応

12mL 使い勝手のよい容量

12色 「ノリタケ カタナ® ジルコニア」マルチレイヤーシリーズの色味に合わせたシンプルな色調ラインナップ

1~3回 1~3回の重ね塗り^{*3}により、色調調整が可能

※1 「エステティック カララント®」を塗布した「ノリタケ カタナ® ジルコニア」の焼成温度を示します。「ノリタケ カタナ® ジルコニア」電子添文等に記載の使用法等の「焼成条件1」に該当します。

※2 「ノリタケ カタナ® ジルコニア」の短時間焼成に対応可能。3本ブリッジまでに限り、800℃で取り出した場合の焼成時間。

※3 リキッド用筆ペンを用いた場合、液量が適切にコントロールされるため、3回程度塗布すると、焼成後、彩度が向上します。

「ノリタケ カタナ® ジルコニア」マルチレイヤーシリーズに適した色調設計

「エステティック カララント®」は、用途と目的に応じて使い分け可能な全12色を備えており、色調選択や在庫管理の負担を軽減します。また、全色、筆による1~3回の重ね塗りにより、色調の濃淡の調整が可能ですので、色調表現の幅が広がります。



WHITEとOPAQUE

WHITEまたはOPAQUEをクラウン内面に塗布・焼成することにより、ジルコニア補綴装置に遮蔽性を付与できます。インプラントやメタルコア、変色した支台歯のマスキングに対応可能です。OPAQUEは遮蔽性を付与した症例に対応し、WHITEは遮蔽性に加えてクラウンの明度を向上させることが可能です。



	WHITE	OPAQUE
塗布領域	内側 / 外側 ^{※1}	内側
焼成後色調	白色	淡い黄色
遮蔽能力	✓	✓
明度	上がる	変わらない
塗布回数目安	1～3回	

※1 色が濃い場合、ジルコニア仮焼体の外側に塗布する場合は、注意してください。

OPAQUEの使い方



クラウン内面へのOPAQUEの塗布



塗布後



焼成後

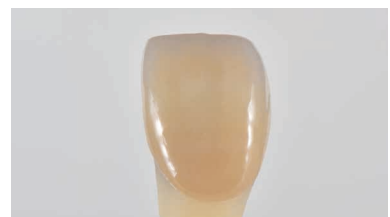
OPAQUEの塗布による遮蔽効果



支台歯 (メタルコア)



「ノリタケ カタナ」ジルコニア YML A2で作製したクラウンを支台歯 (メタルコア) に装着した状態。支台歯色の影響により、明度低下が確認できる。



「ノリタケ カタナ」ジルコニア YML A2で作製したクラウンの内面にOPAQUEを適用し、支台歯 (メタルコア) に装着した状態。支台歯色が遮蔽されたことが確認できる。

変形・割れ等のトラブルを最小限に

「エステティックカララント®」は、ジルコニアの強度低下や変形が懸念される成分の配合比率が少なく、ジルコニア材料の強度や適合性を活かした色調調整が可能です。



仮焼体

「ノリタケカタナ®ジルコニア」マルチレイヤーシリーズは、仮焼体も適切な強度を有するため、加工時のチッピングを軽減します。



焼成

90分の短時間焼成でも**7時間の通常焼成**でも、推奨する焼成条件にて、再現性の高い発色が得られます。

「エステティックカララント®」のWHITE、OPAQUEは、組成設計の最適化により、適合の影響が少なく、十分な遮蔽性を付与することができます。



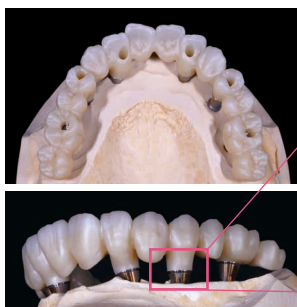
OPAQUEを内面全体に塗布、焼結後の良好な適合性



WHITEを内面全体に塗布、焼結後の良好な適合性

適合

「ノリタケカタナ®ジルコニア」YMLは、独自開発のジルコニア原料に加え、成形技術と高い品質管理により、各層の焼成収縮を合わせ、変形量を最小限に抑えています。これにより、ロングスパンブリッジにおいても高い適合精度を達成します。



● ロングスパンブリッジ (フルマウス) の例



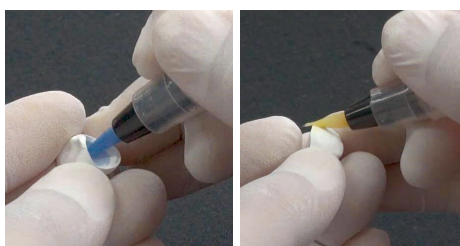
インプラントアパットメントとの高い適合性が見られます。

専用のリキッド用筆ペンで多彩な表現が可能

「エステティックカララント®」をリキッド用筆ペンに充填して使用することで、ジルコニア仮焼体に塗布する「エステティックカララント®」の液量をコントロールでき、効率的な塗布作業をサポートします。

詳しくはコチラ▶

テクニカルガイドをご覧ください



リキッド用筆ペン



使用上の注意

◎ご使用に際しては「エステティック カララント®」の電子添文等を必ずご参照ください。

✓ 焼成前には十分な乾燥を行ってください

80～200℃に設定できる機器（家庭用オーブン等）を用いて、30分以上乾燥させてください。変色の恐れがあるため、乾燥の際には金属製のトレイではなく、陶器又はセラミックス製のトレイをお使いください。乾燥不足の場合は、修復物の透光性が十分に得られない、割れや気泡等が発生する、ファーンエスの汚染、それによるジルコニア補綴装置の変色につながる可能性があります。また、お手持ちの焼成炉の電子添文等に従った定期的な炉内清掃をお勧めします。

✓ 高温（200℃以上）での乾燥を行わないでください

200℃を上回る高温のファーンエス等に湿潤状態のジルコニアを投入した場合、内部に含まれる水分の突沸によりクラックが発生する可能性があります。

✓ 塗布には市販の筆、若しくはリキッド用筆ペンを使用してください

本品は筆塗法にて使用可能です。市販の筆、若しくはリキッド用筆ペンを使用して塗布してください。ディッピング技法は推奨しておりません。また、各色調を混ぜて使用しないでください。ただし、ジルコニア仮焼体に対して各色調を重ねて塗布することは可能です。

使用方法

本品は、歯科切削加工用セラミックス「ノリタケ カタナ® ジルコニア」にご使用ください。本品を塗布した歯科切削加工用セラミックスを焼成する際は、各製品の電子添文等にしがってください。

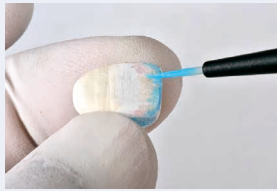
前処理

加工が完了した
ジルコニア仮焼体の調整・清掃



着色

「エステティック カララント®」を
焼成前のジルコニア仮焼体に塗布



乾燥

塗布後のジルコニア仮焼体を
80～200℃で30分以上乾燥

❗ 乾燥不足の場合は、修復物の透光性が十分に得られない、割れや気泡などが発生する、ファーンエスの汚染、それによるジルコニア補綴装置の変色につながる可能性があります。

焼成

「ノリタケ カタナ® ジルコニア」の
焼成スケジュールで焼成



完成

焼成後は研磨やグレースによる仕上げの他
陶材の築盛によってさらに審美性を高めることも可能



動画で
確認!



ノリタケ カタナ® ジルコニア /
エステティック カララント®
～フルジルコニア仮焼体への
カラーリング法～

製品構成

エステティック カララント®

管理医療機器 歯科セラミックス用着色材料 医療機器認証番号：305AFBZX00084000

単品	容量：12 mL A plus, B plus, C plus, D plus, BLUE, GRAY, VIOLET, BROWN, ORANGE, PINK, WHITE, OPAQUE
ベーシックキット	容量：12 mL × 12本 A plus, B plus, C plus, D plus, BLUE, GRAY, VIOLET, BROWN, ORANGE, PINK, WHITE, OPAQUE … 各1個



リキッド用筆ペン



関連製品

ノリタケカタナ® ジルコニア

管理医療機器 歯科切削加工用セラミックス 医療機器認証番号：223AFBZX00185000



マルチレイヤー シリーズ

シリーズ	色調	形状			
		直径	φ98.5 mm		
		厚み	14 mm	18 mm	22 mm
YML	スタンダードシェード		○	○	○
	NW A1 A2 A3 A3.5 A4 B1 B2 B3 C1 C2 C3 D2 D3		○	○	○
HTML PLUS	スタンダードシェード		○	○	○
	NW A1 A2 A3 A3.5 A4 B1 B2 B3 C1 C2 C3 D2 D3		○	○	○
STML	スタンダードシェード		○	○	○
	NW A1 A2 A3 A3.5 A4		○	○	○
UTML	スタンダードシェード		○	○	
	A1 A2 A3 A3.5 A4 エナメルシェード ENW EA1		○	○	

NW：ノリタケシェードガイド、ENW・EA1：ノリタケオリジナルシェード、その他：[VITA ClassicalA1-D4® Shade guide]®
※[VITA ClassicalA1-D4]はVita ZahnfabrikH. Rauter GmbH & Co. KGの商標です。

セラビアン®ZR

管理医療機器 歯科用陶材 医療機器認証番号：223AFBZX00161000

詳しくはコチラ▶



- ご使用に際しましては、製品の電子添文等を必ずお読みください。
- 仕様及び外観は、製品改良のため予告なく変更することがありますので予めご了承ください。
- セラビアン®ZR LF 管理医療機器 歯科用陶材 医療機器認証番号：223AFBZX00164000

クラレノリタケデンタル株式会社

お問い合わせ

☎ 0120-330-922 平日 10:00~17:00

〒100-0004 東京都千代田区大手町2丁目6-4 常盤橋タワー

【製造販売元】クラレノリタケデンタル株式会社
〒959-2653 新潟県胎内市倉敷町2-28

【販売元】株式会社モリタ
〒564-8650 大阪府吹田市垂水町3-33-18
お客様相談センター：0800-222-8020 (医療従事者様向窓口)

クラレノリタケデンタル
LINE公式アカウント

友だち追加はこちらから▶



最新情報
配信中!

「カタナ」及び「セラビアン」はノリタケ株式会社の登録商標です。
「エステティック カララント」及び「パールサーフェス」は株式会社クラレの登録商標です。