

医療関係者用

矯正装置・マウスガード・義歯用除菌洗浄剤

デントムース

お手入れ簡単ムース状義歯洗浄剤!



泡で30秒
除菌!

Bee BEE BRAND
MEDICO DENTAL

いつまでも元気にずっと美味しく

デントムース

パッと洗浄!

すっきり除菌!

わずか30秒!

泡で手軽に洗浄できる義歯除菌洗浄剤

機械的洗浄
(ブラッシング等)

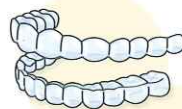
+

化学的洗浄
(義歯洗浄剤等)



義歯ケアで重要なのは、デンチャープラークコントロール！
デントムースはブラッシングと合わせることで効率的に除菌洗浄出来ます。

毎食後のお手入れにも適した短時間洗浄！

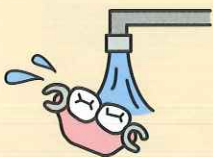


用途

パーシャルデンチャー、フルデンチャー、マウスガード、ナイトガード、
矯正用リテーナー、ノンクラスプデンチャー、ブリーチングトレー、床拡大装置等の洗浄

使用方法

1 入れ歯を軽く水洗い
してください。



2 適量(1~2プッシュ)を
入れ歯にかけてください。
※デントムースミニは1~4プッシュ



3 ブラシで全体を
みがってください。
(約30秒間)



4 洗浄後はしっかりと
流水ですすいでください。



※①の後、泡をかけて3~5分放置してからみがくとより効果的です。

歯石防止成分配合

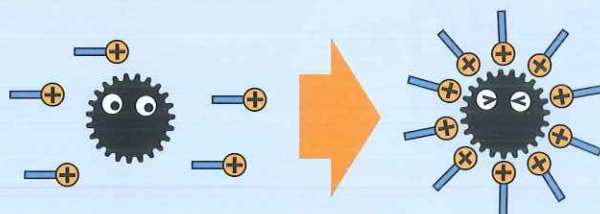
デンチャープラーク石灰化防止成分配合。
毎日のお手入れに使用していただくことで、歯石の付着を
防止します。

歯石様沈着物溶解能の *in vitro* 評価



カチオン界面活性剤配合

界面活性剤の中でも殺菌効果の高い、カチオン界面活性剤
を配合。起泡力の弱いカチオン界面活性剤を独自の技術で
ふわふわの泡状にしています。



短時間で口腔内細菌から真菌までしっかり除菌

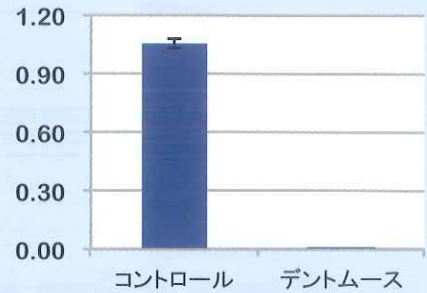
口腔トラブルの主な原因菌であるカンジダ菌も除菌

30秒以上の洗浄でお口のトラブルの原因菌を除菌可能！
 義歯の洗浄に時間をかけたくない人にも、手軽にお使いいただけます。

試験方法

Candida albicans 培養液100 μ Lをデントムース10mLに添加し、30秒作用後、37 $^{\circ}$ C、48時間培養し、吸光度（波長660nm）測定にて発育の有無を確認した。
 コントロールでは同量の蒸留水を用いた。

濁度 (OD₆₆₀)



レジン片からのカンジダ菌洗浄効果試験

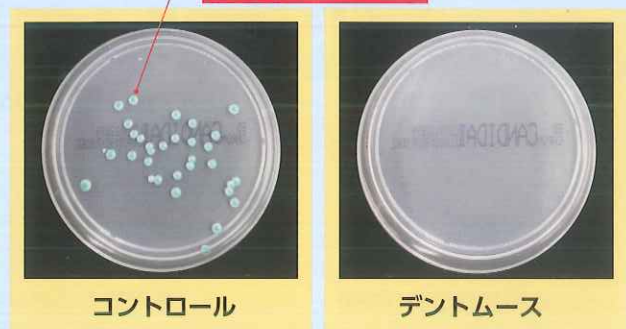
水洗だけでは除菌できない！
 きれいに見えても義歯には菌が残っている!?

コントロールでは数多く見られるコロニーが、
 デントムース使用例では見られない。

試験方法

Candida albicans 培養液に37 $^{\circ}$ C、120分間レジン片を浸漬する。
 レジン片をデントムースにつけ30秒静置した後、緩衝液で洗浄。
 レジン片から剥離させた菌を37 $^{\circ}$ C、48時間培養し観察した。
 コントロールでは蒸留水に同時間浸漬した。

カンジダ菌コロニー

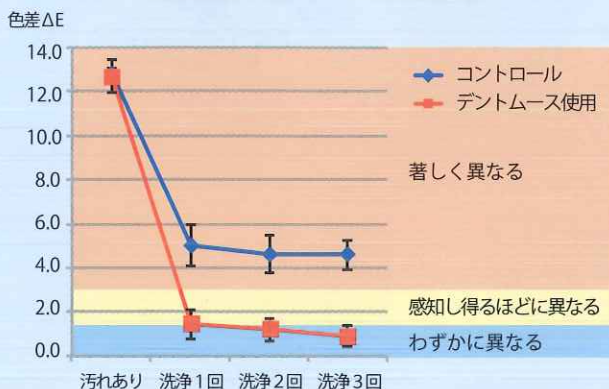


毎日よごれリセット

ヤニ除去効果

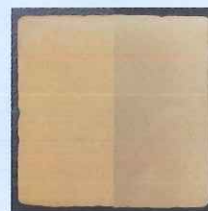
デントムースはヤニ汚れにも高い除去効果を発揮します！

洗浄前後でのヤニ汚れ色差比較



コントロール

デントムース



← 洗浄前 洗浄後 →



← 洗浄前 洗浄後 →

試験方法

ヤニを付着させたレジン板に、デントムースの泡をかけて5分間静置後、水洗した。コントロールでは蒸留水に同時間浸漬した。

義歯を傷めにくい弱アルカリ性

研磨剤やアルコール等、義歯を傷める可能性が高いものは配合していません。
 液性は義歯にやさしい弱アルカリ性。

製品紹介



デントムース

内容量：300mL

包装単位
300mL×1本



デントムース詰め替え用ボトル

内容量：300mL

包装単位
300mL×1本



デントムースミニ

内容量：80mL

包装単位
80mL×1本

〔成分〕 塩化セチルピリジニウム、EDTA・2Na、PEG12、粘稠化剤、pH調整剤

〔液性〕 弱アルカリ性

使用上の注意

口や目には入れないでください。用途以外には使用しないでください。万一飲み込んだり、目に入ってしまった時はすぐに流水で洗い、医師にご相談ください。直射日光の当たる場所、高温になる場所には置かず、室温で保管してください。温度の高い所に置いた場合、液が黄色く色づくことがあります。品質に問題はございません。寒い時期には成分が析出することがありますが、室温に戻すと溶解します。

■ お取引材料店名

資料請求先



(株)ビーブランド・メディコーデンタル

本社：大阪市東淀川区西淡路 5-20-19
TEL: 06-6370-4182 FAX: 06-6370-4184

東京営業所：東京都千代田区神田錦町 1-14
TEL: 03-3295-6926 FAX: 03-3295-6927

製品に関するお問い合わせは「医療情報推進部」まで。

☎ 03-3295-6926

土・日・祝日を除く 9:00～12:00
13:00～17:00

弊社ホームページはこちら



<https://bee.co.jp/>