

精巧なデータ構築とシンプルなボディ設計が歯科医療をサポート

神樂 KAGURA[※]

シンプルかつ直感的な操作が
魅力の「神樂」に
新機種登場！

日本
初上陸

よりスマートに、より機能的に

KAGURA Smart

本体価格168万円(税別)

神樂 KAGURAが選ばれる理由

01. 精密なデータを表現

データすべてを圧縮せずに出力するので、0.02mmまで精密なデータ表現でき、シャープなマージンを表現することが可能です。バイトデータも正確に再現。高価格帯機種と同等以上の精度を証明しています。



02. マッチング性能の高い ソフトウェア

神樂は歯牙以外の認識を得意とし、歯肉やレジン、メタルのスキャンも容易に行うことが可能です。また、スキャン中の迷子からの復帰も早いという特徴がございます。



03. コストパフォーマンス

本体・ソフトウェア・クラウド利用料全て込みの価格設定、年間ライセンス料無料でご提供します。落下等で本体が故障した場合、代替機の貸し出しや無料で修理ができるプランもございます。

本体保守保証：最大5年間30万円(税別)

※購入時にのみ契約可能です。その他保守保証プランや詳細についてはお問い合わせください。

製品仕様詳細

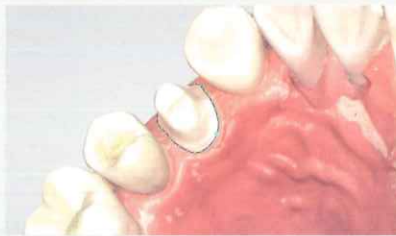
	KAGURA	KAGURA Smart
製品名	口腔内スキャナー 神楽	
特定保守管理医療機器承認番号	30500BZI00002000	
本体サイズ	216mm(L) x 40mm(W) x 36mm(H)	221mm(L) x 27mm(W) x 25mm(H)
持ち手部位サイズ	約30mm x 25mm	約19.6mm x 14.6mm
重量	246g	138g
被写体深度	15mm, 18mm, 21mm	
出力データ	STL, PLY	

主要スキャンモード



全顎(矯正)

スキャンした画面を見せることで、普段患者様が見ることが出来ないお口の状況を見ることが出来ます。また、マウスピース、サージカルガイドへ流用することが可能です。



補綴物

補綴物スキャンでは、通常のスキャン印象以外に補綴物のマージンラインを引くことができ、歯科技工士へ情報を正確に伝えることが可能です。



インプラント

インプラントスキャンでは、通常印象の他にスキャンボディ撮影モードがございます。パウダーフリーでメタル、PEEKなど材料の種類問わず撮影することが可能です。

お得な導入トリプルチャンス

01. 保険適用機種

神楽 KAGURAブランド両機種は、厚生労働省により令和6年6月1日から歯科診療報酬改定に新設された「光学印象」の保険算定対象機種です。

※販売製品名「神楽 口腔内スキャナ」医療機器承認番号:30500BZI00002000.

02. 5年保証プログラム

Deltanが大手保険株式会社と独自に開発した保険プログラム「神楽 5年保証プログラム」。歯科口腔内スキャナーIOSの導入に際し、機種本体・ソフトウェアの修理や修理期間中の代替機レンタルを最大5年間保証する手厚いサポートプログラムをご用意しています。

03. メーカー直接無料サポート

「使い始めてみるとわからないことがいっぱい」「こんなときどうしたらいいんだろう」に対して、メーカーであるDeltanが直接サポートいたします。公式LINEを登録することで無料でサポートが受けられ、チャットでも、スタッフさんでも安心してご質問いただけます。

神楽KAGURA口腔内スキャナーの

ご案内・デモ

をご希望の方は以下よりお問合せください



Deltan株式会社
〒141-0031 東京都品川区
西五反田7-22-17 TOCビル 6階

✉ info@deltan.co.jp
🌐 <https://kagura.deltan.jp/>

