

替刃メスハンドル 直 リップセーフ

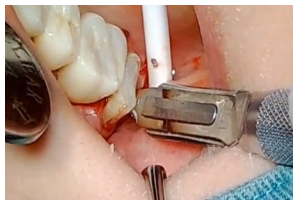
- リップセーフの新形状がメスの峰(みね)をガードし、口角や粘膜へのあたりを和らげ痛みを軽減します。
- リップセーフの新形状がガイドとなり、メスの取り付けがスムーズです。



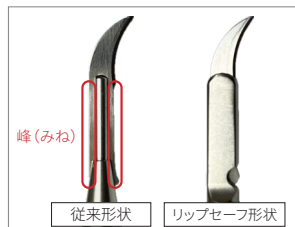
【臨床動画】



口角や粘膜へのあたりを和らげます。



写真提供:大森 有樹 先生
(大阪SJCD会長 大森塾主宰)



リップセーフ形状が
メスの峰(みね)をガードします。

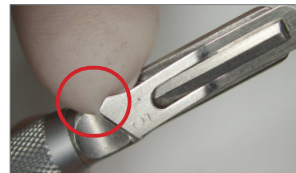
コード No.15304
標準価格 13,200円



【メスの外し方】



リップセーフ形状がガイドとなり
メスの取り付けがスムーズです。



メス後部を押し上げて浮かし、
メスをスライドして外してください。

替刃メスハンドル



メス



#3 コード No.29091
標準価格 3,200円

医療機器届出番号 11B1X1000634D001
一般名称 ナイフハンドル 販売名 替刃メスハンドル



歯根膜剥離用 コード No.14003
標準価格 4,400円



- ・抜歯の際、効果的に歯根膜を剥離します。
- ・刃部が三角形で、押しでも操作ができます。

医療機器届出番号 11B1X1000634D101
一般名称 メス 販売名 メス

ユニバーサルキュレット est2



- ・根面に付着した不良肉芽や強固な沈着物の除去に有効です。
- ・細かい肉芽や沈着物にも有効です。

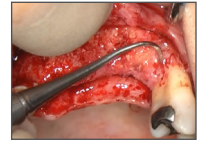


ヤンガーグッド コード No.33341
標準価格 9,800円

※先端幅/1.00mm



写真提供：築山 鉄平 先生
(つきやま歯科医院 専門医療クリニック天神 院長)



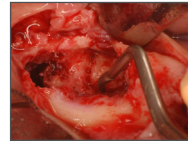
写真提供：多保 学 先生
(たば歯科医院 理事長 日本歯科大学付属病院 臨床准教授)

- ・根面に付着した不良肉芽や強固な沈着物の除去に有効です。
- ・Gキュレットより、シャンク及びブレードが太くしなやかにいくため、強固に付着した沈着物の除去に有効です。

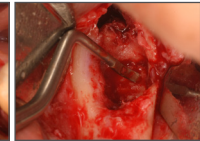


プリチャード コード No.33342
標準価格 9,800円

※先端幅/1.60mm



写真提供：築山 鉄平 先生
(つきやま歯科医院 専門医療クリニック天神 院長)



医療機器届出番号 11B1X1000662D213 一般名称 歯科用キュレット 販売名 ユニバーサルキュレット est2

オルバンメス



- ・切開や歯間部歯肉組織の切除に有効です。
- ・角度の付いたブレードと複雑屈曲のシャンクで臼歯部に適用し、隣接歯間部歯肉切除にも有効です。



コード No.29076
標準価格 9,800円



写真提供：築山 鉄平 先生
(つきやま歯科医院 専門医療クリニック天神 院長)



写真提供：多保 学 先生
(たば歯科医院 理事長 日本歯科大学付属病院 臨床准教授)

医療機器届出番号 11B1X1000634D106
一般名称 メス 販売名 オルバンメス

チゼル バックアクション



- ・歯肉切除と剥離に有効です。
- ・フラップ手術、根面の搔爬、残存歯肉線維の除去に有効です。



コード No.29077
標準価格 9,800円



写真提供：築山 鉄平 先生
(つきやま歯科医院 専門医療クリニック天神 院長)



写真提供：多保 学 先生
(たば歯科医院 理事長 日本歯科大学付属病院 臨床准教授)

医療機器届出番号 11B1X1000642D040
一般名称 歯科用起子及び剥離子 販売名 チゼル バックアクション

※製品改良のため、仕様の一部を予告なく変更することがあります。
※掲載製品の標準価格は、2024年10月21日現在のものです。 ※標準価格に消費税は含まれておりません。

製造販売元 **株式会社YDM**

〒355-0042 埼玉県東松山市今泉28 医療機器許可番号 11B1X10006

問 合 先 デンタル事業部 〒114-0014 東京都北区田端6-5-20 TEL03-3828-3161 FAX03-3827-8991
http://www.ydm.co.jp/ E-mail ydm@ydm.co.jp

発売 **株式会社モリタ**

大阪 〒564-8650 吹田市垂水町3丁目33番18号 TEL06-6380-2525

東京 〒110-8513 台東区上野2丁目11番15号 TEL03-3834-6161
http://www.dental-plaza.com/