

oral care
hapicoTM
everyday

お口の問題
手軽にチェック。

© 2022 AKROS Co.,Ltd. All Rights Reserved.



BlackMaster

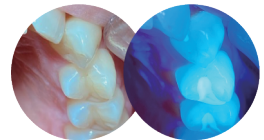
hapic

oralcare everyday

ひと目でお口の問題を“見える化”

※当製品は、各種診査・診断の補助具であり治療方針や処置内容を決定するものではありません。

hapicは、光学的診査技術の一つであるQLF法と光誘導蛍光定量法を応用した検査器具です。



肉眼ではわからないレジンなどを視覚化

青紫色の可視光を歯の表面に照射することにより、清潔で損傷のないエナメル質は青色に、成熟した歯垢・歯石が沈着した箇所は赤紫からオレンジ色の蛍光を發します。

赤紫色、オレンジ色の蛍光は細菌の代謝産物（ポルフィリン）によるものであり、細菌の存在及び活性の証拠とされています。

また発色の強さ、蛍光の強さは、歯垢・歯石の成熟に伴う蛍光物質の蓄積を示していると考えられています。



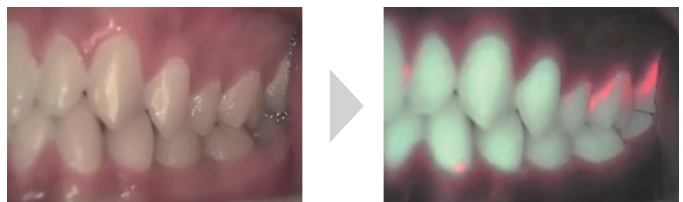
3つの特長

1 成熟
ブランクを
可視化

2 レジンなど
充填物を
識別

3 患者様との
お口の問題点
共有

使用は簡単、ライトを当てるだけ。



暗い所で使うとより見えやすくなります

※成熟したブランクが蛍光を發するため、染め出し液の結果とは一致しません。

製品情報・仕様

大 き さ : 直径 1.5 (cm) × 長さ 13.2 (cm)

重 さ : 約 26g (電池除く)

バッテリー : 単四電池 2 本 (含まれていません)

ス イ ッ チ : プッシュ式 On / Off