

G-Oral スキャン2 ワイヤレス

GOS II W

G-Oral Scan2 Wireless / Aoralscan3 Wireless
Intra Oral Scanner



GOSIWは

ワイヤレスで

快適なスキャンング



ワイヤレス
有線による制約を受
けず、快適な診断



高速で安定
Wi-Fi 6内蔵。高速で
安定したスキャン



長持ちなバッテリー
1回の充電で最大
2時間の連続スキャン



次世代ソフトウェア
口腔健康レポートな
どクリニック向け機
能を装備



ワイヤレスならではの便利な機能を搭載

クレードルで充電

スキャン終了後は
本体をクレードルに置いて
充電可能



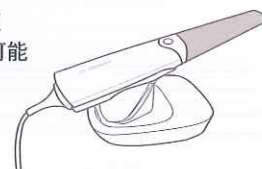
マルチクレードル

複数のチェア間で
切り替え可能



有線接続可能

無線のみでなく
有線でも使用可能



長時間のバッテリー容量

バッテリー3個と充電器が付属しており、ノンストップスキャンが可能

2
hours

最大2時間の
連続スキャンング

10
days

スタンバイモードで
10日間 持続可能

60
cases

1回の充電で
最大60ケース 使用可能

効果的なスキャンアシスタンス



リアルな色調

実際の口腔内に近い色調をリアルタイムで確認でき、明確なマーシンの再現が可能



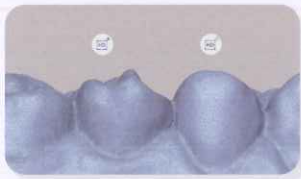
AIスキャン

自動で不要なデータを識別するため、より迅速なスキャンプロセスを実現



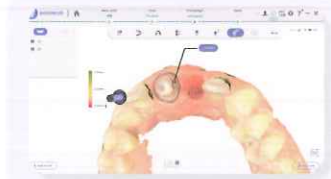
モーションセンシング

コンピューターとの最低限の接触で衛生的で効率的なスキャンが可能



洗練されたスキャン

修復領域の微調整により、明確なマーシンのデータと、より詳細な表面データを取得



アンダーカットチェック

スキャンプロセス中にアンダーカット値を表示するため、歯科医師の判断がしやすい



バイトチェック

後続のアプリケーションに対して正確な咬合関係を提示

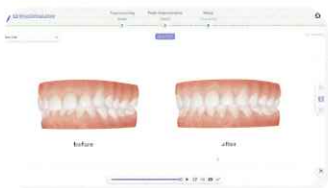


マーシンの自動抽出

マーシンの線を素早く抽出できるため、医師と技工士のコミュニケーションを円滑にサポート

次世代のソフトウェア機能

「オルソシュミレーション」



治療全体のプロセスをシミュレーションし、治療後の効果を確認することができるため、カウンセリングに効果的

「口腔健康レポート」



患者様の総合的な口腔健康状態を視覚的に示し、医師とのコミュニケーション効率を飛躍的に改善

「モデル製作」



修復モデルを簡単に設計し、プリントのための準備が可能

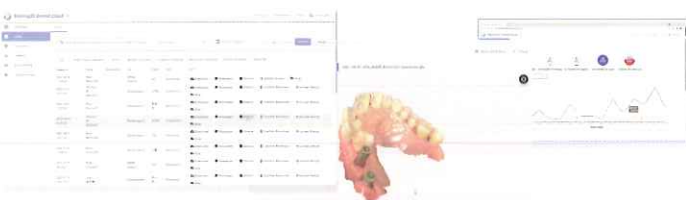
「テンポラリーデザイン」



仮歯を院内で設計し、患者様の待ち時間を短縮

G-Link Cloud

無料かつデータ制限無しで使用可能なデンタルクラウドです。歯科医院と技工所のやりとりをスムーズにし、模型レス化により保管スペースを省き、データを長期保管可能です。



安心の5年延長保証

保証料をいただくことでメーカー保証(1年)とほぼ同等の内容を一定期間延長するサービスです。

延長保証サービスにご加入されると保証期間中に起きた自然故障に対して、無償修理を受けられます。



SPEC

- スキャナ本体 -

寸法	: 50 x 270 x 40 mm (W x D x H) *バッテリー、スキャンチップ含む
重さ	: 330 ± 20 g *バッテリー、スキャンチップ含む
スキャン範囲	: 【standard】 16 x 12 x 22 mm 【mini】 12 x 9 x 22 mm
深度	: -2~20mm
出力ファイル	: STL, PLY, OBJ
インターフェース	: USB3.0
電圧	: 12V DC / 3A
スキャン原理	: Structured Light Triangulation
有効ワイヤレス距離	: 同室 ~5m
コネクション	: ワイヤレス / ワイヤード

- バッテリー -

タイプ	: 充電式プラズマ電池
寸法	: 85 x 37 x 28 mm (W x D x H)
重さ	: 67 ± 5 g
電圧	: 3.635V
容量	: 3500mAh
ライフサイクル	: 8年

推奨 PC スペック

OS	: Windows 10 64Bit~
CPU	: Intel Core i7-12700 ~
RAM- メモリ	: 32GB ~
HDD	: 1TB SSD ~
グラフィックカード	: NVIDIA RTX 4060 以上 8GB 以上 (RTX3050, 4050 除く)
I/O ポート	: USB3.0 Type-A × 2 ~
解像度	: 1920 × 1080 60Hz ~

** 次世代の GPU をご使用いただく場合は、対応していない可能性もございますのでお問合せください。
** 記載は推奨スペックです。記載より高い、もしくは低いスペックでもご使用いただける場合がございますので、お問い合わせください。



(販売元) 株式会社岡部
〒815-0041 福岡県福岡市南区野間 4-4-32
(TEL) 092-561-8198 (FAX) 092-561-8070 (WEB) <https://okabe118.co.jp>



(製造販売元) 株式会社ジオメディ
〒812-0041 福岡県福岡市博多区吉塚 1 丁目 38-28 ジオビル
(TEL) 092-409-4050 (FAX) 092-409-4051

販売名【G-Oral スキャン2】医療機器承認番号: 30400BZ100006A01 一般的名称【デジタル印象採得装置】