

MORITA

スキャンメイト



Thinking ahead. Focused on life.

原寸大

Features

スキャナの光源に反射しないため、映り込みが少なく効率的に口腔内を撮影でき、ヘッドの角度を自由に曲げられるので舌および頬粘膜の圧排排除がしやすいです。



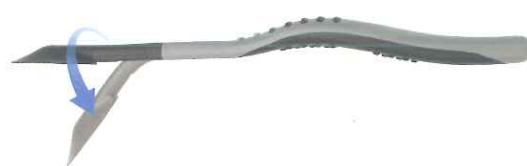
患者さんの不快感を低減する
シリコン素材のソフトリトラクター
滅菌は30回まで可能
(オートクレーブ滅菌・乾燥135℃以下)



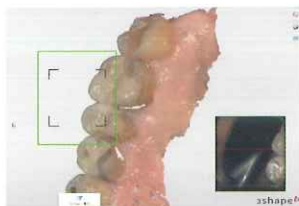
ヘッドが小さく、スキャナーの動きに合わせ素早く動かすことが可能



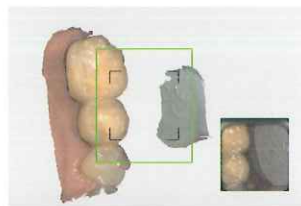
ネックを自由に曲げることができ、患者に合わせた圧排排除を実現



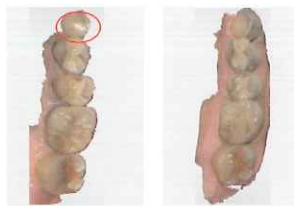
スキャンメイトとミラーで撮影した場合の映り込みの比較



スキャンメイト
光源が反射しないので映り込みが少ない



デンタルミラー
ミラーが映り込んでしまう
※当社製品にて撮影



スキャン画像の比較
左:デンタルミラー、右:スキャンメイト
スキャンメイト使用時は乱反射による光の映り込みが起こらない。



詳細動画は
こちら

Specification

歯科用開口器
スキャンメイト

- サイズ 全長186.5mm
- 体に接触する部分の主な組成 熱可塑性エラストマー、複合ポリプロピレン
- 滅菌耐用回数 30回
- 標準価格 4本入 13,000円 206490011

販売名 スキャンメイト 一般的名称 歯科用開口器 医療機器届出番号 27B1X00109000356 医療機器の分類 一般医療機器(クラスI) 製造販売 株式会社モリタ

●標準価格の後の9ケタの数字は品目コードです。●掲載商品の標準価格は、2024年6月21日現在のものです。標準価格には消費税等は含まれておりません。

●仕様および外観は、製品改良のため予告なく変更することがありますので、予めご了承ください。●ご使用に際しましては、使用上の注意を必ずお読みください。

製造販売 株式会社 モリタ 大阪本社 大阪府吹田市垂水町3-33-18 〒564-8650 T 06.6380 2525 東京本社 東京都台東区上野2-11-15 〒110-8513 T 03.3834 6161

お問合せ お客様相談センター <歯科医療従事者様専用> T 0800.222 8020(フリーコール)

www.dental-plaza.com

PUB NO.M7775.1.2405.70.016Y.IQ/ZU 208530582