



バクテリア・セルフチェッカー 『mil-kin(見る菌)®』C-Type

- 倍率 1,000倍
- 被写体サイズ 1μm以上
- 光源 LED
- 電源 単三型アルカリ乾電池(2本)
- 寸法 (WxDxH) mil-kin本体: 55mm×113mm×140mm
スマホスタンド含む: 175mm×113mm×146mm
- 重さ 約450g(本体・スマホスタンド・乾電池)
- 標準付属品 ピペット(2本) / マイクロチューブ(2個) / 歯間ブラシ(2本) / カバーガラス15mm丸型100枚入り(1箱) / 単三型アルカリ乾電池(2本)

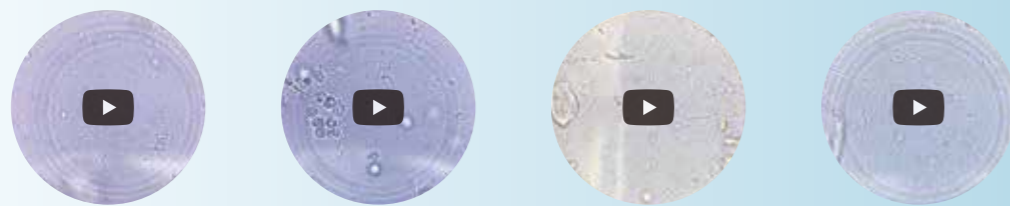
●本製品の販売は日本国内のみとさせていただきます。

- 備考 ※1 防水仕様ではありません。
- ※2 見るサンプルは液体で透明に近く、光が透過できる液体となります。
- ※3 スマートフォンは、含まれておりません。
- ※4 本仕様は2023年9月の仕様となり、予告なしに変更する場合がございますので、予めご了承ください。
- ※5 「mil-kin(見る菌)®」および「菌未来」は、株式会社mil-kinの登録商標です。



※画像はイメージです

mil-kinで見える細菌類 運動性細菌・白血球・スピロヘータ・紡錘状菌



消耗品セット セット内容



マイクロチューブ
100本



ピペット
100本



カバーガラス
15mm丸形
100枚

タカラベルモント株式会社 <https://www.takara-dental.jp>

[大阪本社] 〒542-0083 大阪市中央区東心斎橋2-1-1
[東京本社] 〒107-0052 東京都港区赤坂7-1-19



札幌 (011)863-2007	盛岡 (019)652-9744	仙台 (022)232-4480	郡山 (024)925-0742	新潟 (025)268-0333	さいたま (048)640-5900	千葉 (043)302-0267
東京 (03)3405-6877	横浜 (045)681-6241	名古屋 (052)932-6251	金沢 (076)221-8412	京都 (075)241-3425	大阪 (06)6212-3602	神戸 (078)231-6751
岡山 (086)233-8825	広島 (082)278-2411	高松 (087)862-3480	福岡 (092)411-2746	鹿児島 (099)226-9481	沖縄 (098)897-6656	

修理および点検受付窓口 **TEL(0120)194-222** [フリーダイヤル] 製造元 株式会社 mil-kin 〒135-0064 東京都江東区青海2丁目-7-4the SOHO 1207

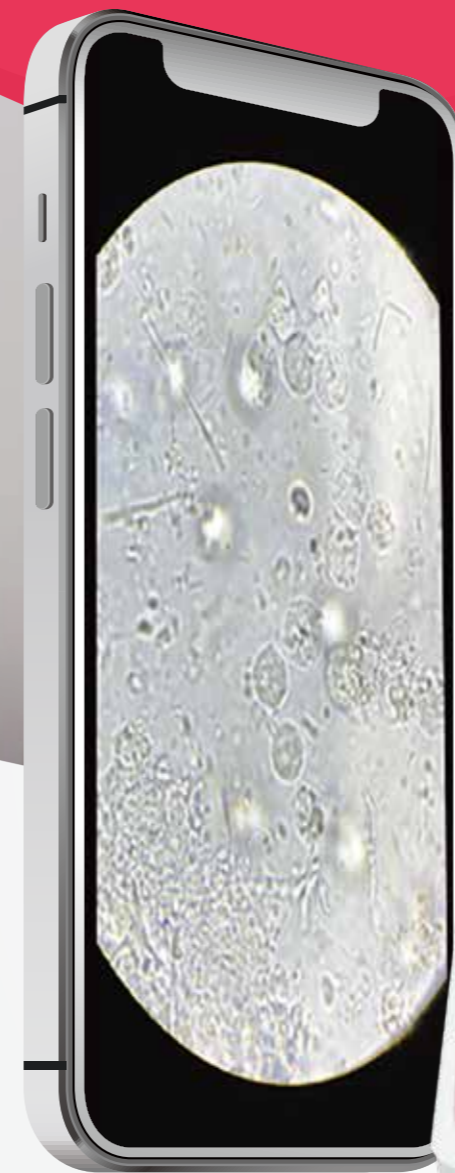
※コールセンターはタカラベルモント株式会社が修理および点検を委託するベルモントコミュニケーションズ株式会社の受付窓口です。
●印刷物のため、色は実物と多少異なることがあります。 ●寸法・仕様は予告なく変更することがあります。

YY-DM-280 230901B MI



プラーク^や磨き残しを スマホで 簡単チェック

歯周病の早期発見を目指す!



小さいけれど
大きな驚き!



※株式会社mil-kin社の
YOUTUBEサイトに
繋がります。

Bacteria Self-checker
『mil-kin(見る菌)®』C-Type



“患者様のモチベーションをあげたいが、TBI をしても、なかなか説明だけでは伝わらない...”

“突然のキャンセルや治療途中で患者様がこなくなってしまう...”

mil-kin は患者様のモチベーションアップツールです。

患者様のモチベーションが変わると患者様の行動が変わります。

チェアサイドでの実際流れを見てみよう！
使い方を動画でチェック！



※株式会社mil-kin社のYOUTUBEサイトに繋がります。



その他にも、
歯科衛生士に自発的に動いてもらいたい...
物販や自費をUPしたい...等々...

その悩み mil-kin が解決します



チェアサイドで
簡単チェック



口腔内細菌を
リアルタイムに確認



患者様のモチベーション
デンタルIQをUP



スマートフォンで
簡単チェック



コンパクト設計
訪問診療に対応

mil-kin
を使用したことにおける意識の変化

歯磨き習慣は必要ですか？

UP!

25%
UP*

自分の歯の状態に合わせた、適切な
歯間ブラシや洗口剤などの商品は
必要だと思いますか？

UP!

75%
UP*

※株式会社mil-kin調べ

かんたん3ステップ

1 採る



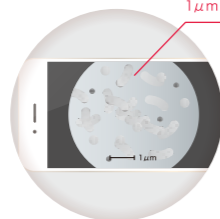
見たい場所から
サンプリング

2 載せる



サンプルを
ガラスに載せる

3 見る



見えるサイズ
1μm以上

スマホで見やすい大きさに
拡大してサンプルを見る

特別なアプリは必要ありません。お持ちのスマートフォンでご使用いただけます。

ツールとして 利用範囲は無量大！



患者説明ツールとして

“患者さんにその場で見せる”
患者さんの口腔内を「見える化」することで、
患者さんのモチベーションアップへ。



教育ツールとして

“動画や静止画を情報共有”
動画や静止画でビジュアル化でき患者教育だけ
でなく、医院スタッフ間の情報共有や教育にも。

患者様のモチベーション向上により 歯科衛生士のモチベーション向上にも繋がります。

歯周病やプロケアの必要性に対する関心が高まり、ブラッシングや定期来院の意欲向上に繋がります。
患者様と歯科衛生士のコミュニケーションが増え、自然と歯科衛生士のモチベーションも上がり、
目標とやりがいを持って仕事に取り組みます。