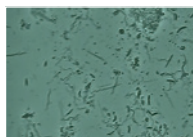


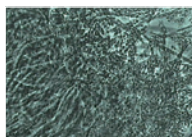
高機能と操作性を両立した
使いやすい位相差顕微鏡

位相差顕微鏡

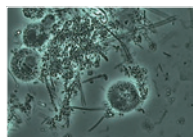
PerioCam-J



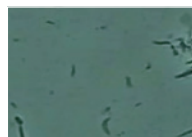
スピロヘータ



カンジダ・アルビカンス



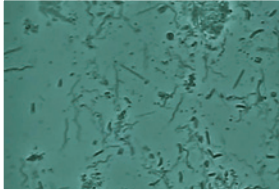
白血球



桿菌

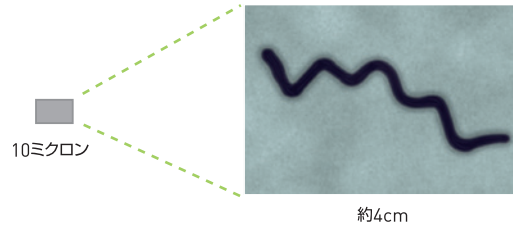
際立つ高画質

- 高輝度グリーンLED採用。
- 検体の輪郭が際立つ、高コントラストな画像を実現。
- 微小な検体も高画質CCDイメージングセンサが鮮明にとらえる。



3,800倍の迫力動画

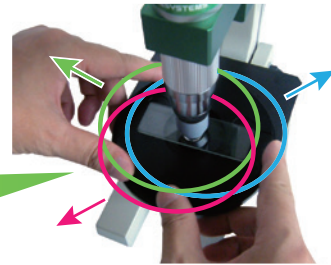
- 表示倍率3,800倍(17インチモニター使用時)。
- 10ミクロンの細菌を約4cmに拡大。
- 言葉では伝えきれない内容も、視覚的に分かりやすく説明が可能。



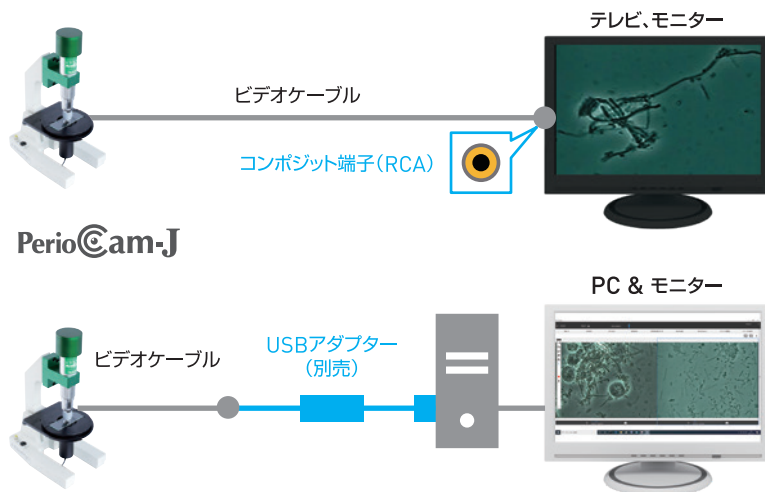
スムーズな操作

- “360°True-Smoothステージ”で簡単操作。
- ステージを移動したい方向へ自由に動かせる。
- 移動してもピントがずれにくい。
- はじめての方でも簡単で使いやすい。

360°スムーズに移動でき、見たいところでピタッと止まる。



接続例



仕様

イメージングセンサ	1/4 インチCCD
有効画素数	768×494
光源	高輝度グリーンLED
対物レンズ	40倍
最大倍率	3,800倍(17インチモニター使用時)
外形寸法	W130×D200×H330
質量	2.6kg
映像出力	ビデオ出力(NTSC)
電源	DC12V(専用ACアダプタ)

セット品

- ・位相差顕微鏡(本体) ・カバーガラス(100枚)
- ・スライドガラス(10枚) ・ビデオケーブル ・ACアダプタ

弊社指定ソフトウェア QRware[®] MyGate[®]

※弊社CT装置付属の画像管理ソフトウェアです。ソフトウェア単体での販売は行っていません。

タカラベルモント株式会社 <https://www.takara-dental.jp>

[大阪本社] 〒542-0083 大阪市中央区東心斎橋2-1-1
[東京本社] 〒107-0052 東京都港区赤坂7-1-19

札幌(011)863-2007 盛岡(019)652-9744 仙台(022)232-4480 郡山(024)925-0742
新潟(025)268-0333 さいたま(048)640-5900 千葉(043)302-0267 東京(03)3405-6877
横浜(045)681-6241 名古屋(052)932-6251 金沢(076)221-8412 京都(075)241-3425
大阪(06)6212-3602 神戸(078)231-6751 岡山(086)233-8825 広島(082)278-2411
高松(087)862-3480 福岡(092)411-2746 鹿児島(099)226-9481 沖縄(098)897-6656

修理および点検受付窓口

コールセンター
TEL(0120)194-222 [フリーダイヤル] FAX(072)344-7985

※コールセンターはタカラベルモント株式会社が修理および点検を委託するベルモントコミュニケーションズ株式会社の受付窓口です。

●印刷物のため、色は実物と多少異なることがあります。 ●寸法・仕様は予告なく変更することがあります。
●記載された社名及び製品名、関連ロゴは登録商標または商標です。 ●このカタログは2020年1月現在のものです。