

## Products Line-up



乾式加工

歯科用ミリングマシン

**MD-500S**

価格 **4,980,000円**

一般的名称：歯科技工室設置型コンピュータ支援設計・製造ユニット  
医療機器分類：一般的医療機器  
届出番号：13B2X1033000004



湿式加工

歯科用ミリングマシン

**MD-500W**

近日発売予定

一般的名称：歯科技工室設置型コンピュータ支援設計・製造ユニット  
医療機器分類：一般的医療機器  
届出番号：13B2X1033000005

### 【仕様】

	MD-500S	MD-500W
本体サイズ	W500×D740×H680mm ※アジャスタ・集塵接続口除く	W500×D760×H1550mm ※アジャスタ・集塵接続口除く
重量	110kg (付属品は除く)	210kg (付属品は除く)
制御軸数	5軸(X・Y・Z・A・B)	5軸(X・Y・Z・A・B)
加工方式	乾式	湿式
切削可能材料	ハイブリッドレジン/ジルコニア/PMMA/ワックス/PEEK	チタン/ハイブリッドレジン/PMMA/ニケイ酸リチウム
ディスク寸法	φ98.5 × t10~35mm	φ98.5 × t10~35mm
スピンドル	回転数	5,000~60,000rpm
	出力	0.35kW
ATC	クランプ方式	ツールホルダー方式
	ミリングバーの長さ	45~60mm
	シャンク径	φ4mm・φ6mm
	ミリングバー収納本数	10本
電源	AC100V-15A(50/60Hz)	AC100V-15A(50/60Hz)
動作環境	室温：0~40℃/湿度：20~75%RH 以下(凍結、結露なきこと)	室温：5~30℃/湿度：20~75%RH 以下(凍結、結露なきこと)
エア環境	エア圧0.6~0.7MPa/流量60L/min ※フィルタ及びエアドライヤーによりゴミ、水分を除去してください。	エア圧0.4MPa/流量60L/min ※フィルタ及びエアドライヤーによりゴミ、水分を除去してください。
包装	本体、ミリングバーホルダー・チャック 各10個、専用スパナ 2個、トルクグリップ、ブロック固定プレート、ディスク固定プレート、ホルダ固定治具(工具キャップ付き) 各1個	

### 【別売品】 MD-500S用 ミリングバー

種類	価格
JDS CAD/CAM ミリングバー 4.0-DIA-C	17,000円
JDS CAD/CAM ミリングバー 2.0-DLC-R	8,500円
JDS CAD/CAM ミリングバー 1.0-DLC-R	8,500円
JDS CAD/CAM ミリングバー 0.8-DLC-R	8,500円
JDS CAD/CAM ミリングバー 0.6-DLC-R	8,500円
JDS CAD/CAM ミリングバー 2.0-DIA-R	17,000円
JDS CAD/CAM ミリングバー 1.0-DIA-R	17,000円
JDS CAD/CAM ミリングバー 0.6-DIA-R	17,000円

### MD-500W用 ミリングバー

種類	価格
JDS CAD/CAM ミリングバー 3.0-DLC-C	8,500円
JDS CAD/CAM ミリングバー 1.5-DLC-C	8,500円
JDS CAD/CAM ミリングバー 2.0-ED-C	12,000円
JDS CAD/CAM ミリングバー 1.0-ED-C	12,000円
JDS CAD/CAM ミリングバー 2.0-DLC-R	8,500円
JDS CAD/CAM ミリングバー 1.0-DLC-R	8,500円
JDS CAD/CAM ミリングバー 0.6-DLC-R	8,500円
JDS CAD/CAM ミリングバー 2.0-DIA-R	17,000円
JDS CAD/CAM ミリングバー 1.0-DIA-R	17,000円
JDS CAD/CAM ミリングバー 0.6-DIA-R	17,000円

### 定期交換部品

#### スピンドルユニット

価格：200,000円  
(交換時間目安：2,000時間)

### 保守について

製品をご使用いただくには「保守パックへのご加入(5年間)」が必要となります。

保守パック (年間保守) 価格  
MD-500S : 1年 220,000円 (1年ごとのお支払い) / 5年 998,000円 (5年分まとめてお支払い)  
MD-500W : 近日発売予定

※保守パックには年に1回の定期保守点検が含まれます。※通常使用時の故障に対する修理が対象となります。  
※消耗品費、定期交換部品費、特別保守料金は含まれません。※離島につきましては別途ご相談させていただきます。

別途CAMソフト、PC、集塵機、コンプレッサーおよび設定調整費、輸送費が必要となります。詳細は弊社担当者までお問合せください。

### 【材料装着用プレート】

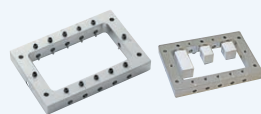
for Disc ディスク固定プレート[乾式加工用]



※ピンクディスク装着時

プレートの一部を開口させたC型形状。  
歯間部を垂直方向から加工することができ、  
審美性の高い補綴物の製作が可能です。  
※湿式加工用はO型形状となります。

for Block ブロック固定プレート



最大12個のCAD/CAMブロックの加工が可能。  
様々なサイズのブロックを装着することができます。  
※装着可能最大ブロックL:85mm以下

製品についての詳細は  
弊社ホームページをご覧ください  
<https://www.dentalsupply.co.jp/>



※本製品の仕様は予告なく変更することがあります。※印刷物のため、色は実物と多少異なることがあります。  
※価格は希望医院価格です。(価格には消費税は含まれておりません)

ジーシーグループ



【販売元】

株式会社 日本歯科商社

東京本社：〒130-0011 東京都墨田区石原 1-19-5 TEL (03) 3625-3111  
大阪支店：〒556-0005 大阪市浪速区日本橋 4-3-9 TEL (06) 6643-0085  
北海道営業所：〒001-0016 札幌市北区北16条西5-3-18 TEL (011) 716-7001  
九州営業所：〒812-0893 福岡市博多区那珂 4-16-22 TEL (092) 436-2288

【製造販売元】

Canon キヤノン電子株式会社

ご用命は

0324MT0000

# HIGH END MILLING MACHINE

## MD-500 series

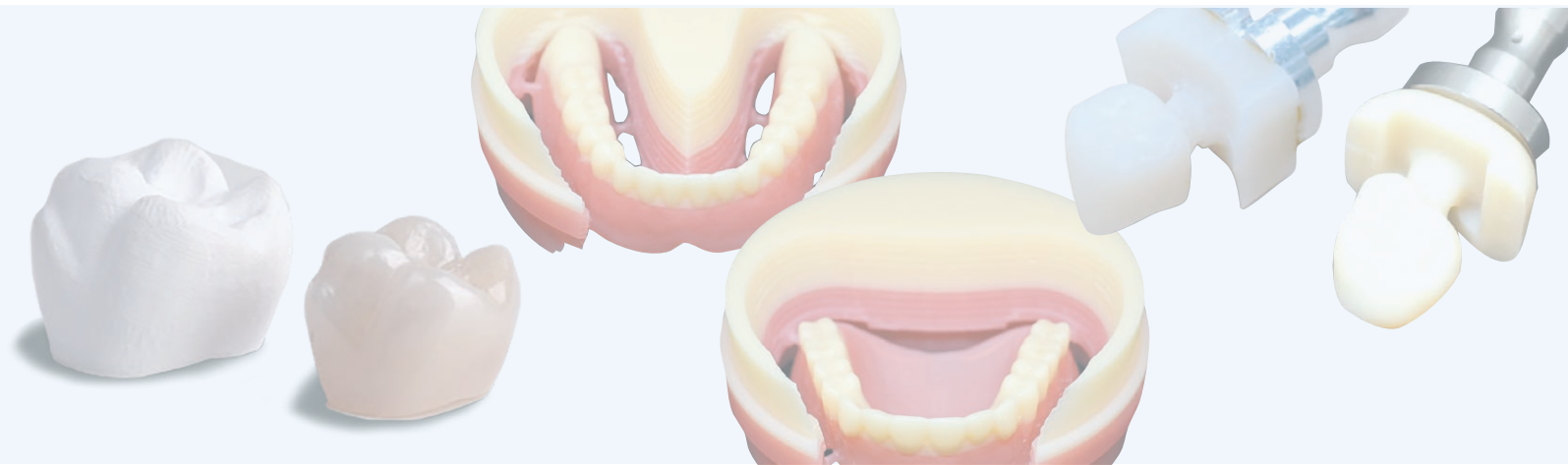
歯科用ミリングマシン



# 5軸制御で精密加工を高速に、 ハイエンドモデルのミリングマシンMD-500シリーズ

[対応マテリアル]  
・チタン  
・ニケイ酸リチウム  
・ハイブリットレジン  
・PMMA

FINE QUALITY  
**RIGID**  
HIGH SPEED



[対応マテリアル]  
・ハイブリットレジン  
・ジルコニア  
・PMMA  
・ワックス  
・PEEK

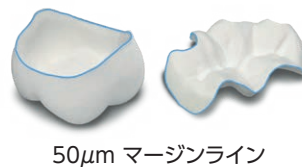


乾式加工 歯科用ミリングマシン  
**MD-500S**

加工時間を短縮  
**5軸サーボモーター制御による高速加工**  
Canonの工業用小型三次元加工機で培った技術により高速で加工を行います。

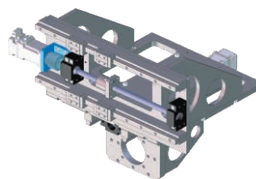
ハイブリッド  
レジンブロック  
[最短加工時間]  
**約9分**

ニーズに応える  
**50 $\mu$ mを実現する高精度加工**  
薄いマージンラインの加工が可能で、テクニシャンワークの効率化に繋がります。



加工精度のカギ①  
**ブレの少ない高剛性**

X、Y、Z軸を1フレームベースに集中配置することで高い剛性を発揮。ミリングバー先端の振れが少ないホルダー固定の主軸とリニアガイドとボールネジの構成により、精密な位置決めを可能にし、安定加工を実現しています。



加工精度のカギ②  
**ホルダチャック方式のミリングバー固定**

ミリングバーをチャックナットで締め付けて固定することで、ミリングバー把持力が高い機構となっています。高速回転によるブレを軽減し、高精度な加工が可能です。



専用クーラント液 **MD-500Wのみ**

水溶性切削液(希釈タイプ)で、べたつきや臭いが少なく、中性のため肌にもやさしい専用クーラント液をご用意しています。

シンプルフォルム  
**スタイリッシュなプロダクトデザイン**  
大型LEDインジケータと大きな透明窓により、加工状態の確認が容易。シンプルかつスタイリッシュなデザインです。



切粉回収トレイ **MD-500Wのみ**  
切粉の回収をトレイ方式にすることでメンテナンス性がアップします。



高トルク・高速スピンドル

- MD-500S**
- ・スピンドル回転数：5,000~60,000rpm
  - ・瞬間最大トルク：9cN・m
  - ・連続使用最大トルク：4cN・m
- MD-500W**
- ・スピンドル回転数：1,000~30,000rpm
  - ・瞬間最大トルク：18cN・m
  - ・連続使用最大トルク：9cN・m



精密加工を可能にする  
**CAMソフト hyperDENT**  
直感的な操作性で高精度な加工を実現します。  
(別売品です)



価格	
・MD-500S用	1,800,000円
・MD-500W用	近日常売予定
・MD-500S+500W用	近日常売予定

※hyperDENT Compact  
新規ライセンス 初年度保守費用込み  
※2年目以降の保守費用は別途



湿式加工 歯科用ミリングマシン  
**MD-500W**