



デンタルフロス が変わる

✧Kanmido



さまざまな理由から“フロスが続けられない”

患者さまのお悩み



奥歯にフロスをするのが 難しくて続かない

ロールタイプフロスを使いたいけど、指が奥歯に届かなくて操作が難しい…



ついフロスを忘れてしまう

夜、歯磨きするときにフロスするのを忘れてしまう。後から気がついても「今日はいいか」と諦めて続かない。



フロスをする と歯ぐきが痛くなる

フロスをする、いつも歯ぐきが痛くなる…痛みからフロスがおっくうになってしまっている。

『フロスペン』、『フロスモ』がフロスの習慣化をサポートして 患者さまのお悩みを解決

☀️ うれしいお声をいただいています ☀️

Amazonカスタマーレビュー・Makuake購入者アンケートより

こういう商品が待ってました。おかげでフロス利用回数が増えました。

前は手を口の中に思いっきり入れて掃除していたのが、とても楽になったと思います。

指でやるよりはるかにやりやすいです。歯肉炎対策に役立ってます。神アイテムでは？

引っ張って切る、の2ステップなのでとても便利です。習慣になります。

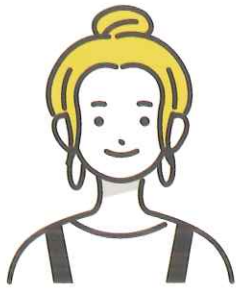
糸自体もしっかりしていて汚れをきちんとキャッチします。

洗面所の鏡につくのは思ったより便利でいいです。



ペン型 フロスサポートツール
FLOSSPEN
フロスペン

鏡や平らな壁面に固定して使うフロス
FLOSSMO
フロスモ



奥歯にフロスをするのが難しくて続かない



『フロスペン』なら、細身のヘッドが奥歯の歯間にラクに届いて、フロスがカンタンに。



『フロスペン』は、誰でもカンタンにロールタイプフロスを使ってお口の清掃ができます。ロールタイプのフロスの難しさから生じていた「面倒さ」を軽減し、習慣化につながります。



ついフロスを忘れてしまう



『フロスモ』なら、つねに見えるところに貼っておけるので、忘れがちなフロスの習慣化につながる。



『フロスモ』は、〈壁面に貼って使う新しいかたちのデンタルフロス〉です。置き場所を固定できる&つねに目につく場所に置けるため毎日の習慣化ができて、歯みがきに加えて“フロスモ”一緒に行うことを意識することができ、毎日のフロスの習慣化をサポートします。

しっかり貼りつき、きれいにはがせる粘着シール



フロスをするとうぐきが痛くなる



『フロスペン』・『フロスモ』ならイタリア製の柔らかいファイバーフロスを採用しているのでうぐきが痛くなりづらい。



狭い歯間部にもスッと挿入しやすい、絶妙な細さと繊維数のフロスです。288本の極細繊維が歯間や歯肉溝にも優しく入り、しっかりと歯垢を絡めとります。『フロスペン』を使用すれば奥歯の歯肉溝にも、優しく入れることができます。



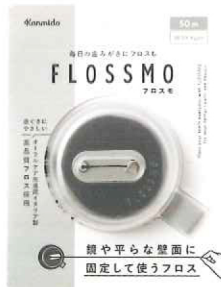
患者さまのお悩みを解決して、患者さまの満足度アップ

フロスマ 全2種



ホワイト

JAN : 4522163036444
品番 : U-FS-1001



ブラック

JAN : 4522163036451
品番 : U-FS-1002



患者さま向け
リーフレット付き



希望患者価格 : 600円+税/1個あたり

内容量 : 50m

糸色 : ホワイト(白)/ブラック(黒)

素材 : AS樹脂・ステンレス・ポリエステル

フロスの仕様 : ワックス付き、無香料

フロスマ 置き什器セット

JAN : 4522163036468
品番 : U-FS-0001

セット内容 : フロスマ ホワイト
フロスマ ブラック
各6個

フロスペン 全3種



ホワイト

JAN : 4522163038066
品番 : U-FP-1001



ピンクベージュ

JAN : 4522163038073
品番 : U-FP-1002



グレー

JAN : 4522163038080
品番 : U-FP-1003

希望患者価格 : 800円+税/1個あたり

内容 : 本体1個、キャップ1個、お試し用フロス約5回分/長さ約2m

糸色 : ホワイト(白)/ピンクベージュ(白)/グレー(黒)

素材 : ABS樹脂・ステンレス・ポリエステル(お試し用フロス糸)

お試し用フロスの仕様 : ワックス付き、無香料



詳しい使い方を動画で
ご紹介しています。



患者さま向け
リーフレット付き

納品時の小箱について



納品時に商品が入っている
小箱は、側面のジッパーに
沿って開封いただくと、その
まま陳列箱としてご活用
いただけます。

ジーシーグループ [販売元]



株式会社日本歯科商社

東京本社 : 〒130-0011 東京都墨田区石原 1-19-5 TEL (03) 3625-3111
大阪支店 : 〒556-0005 大阪市浪速区日本橋 4-3-9 TEL (06) 6643-0085
北海道営業所 : 〒001-0016 札幌市北区北16条西5-3-18 TEL (011) 716-7001
九州営業所 : 〒812-0893 福岡市博多区那珂 4-16-22 TEL (092) 436-2288

[製造元]

株式会社カンミ堂

ご用命は