

Nano White

タイニロイワイヤー / SUS ワイヤー



タイニロイワイヤー ナノホワイト アソート

「ナノホワイトを試しに使用してみたい！」
「ホワイトワイヤーの使用頻度は高くないが、
ホワイトワイヤーが必要になった！」
そんな場面でも対応可能な、「アソート」タイプが新発売！
アーチサイズラージのうち
.012/.014/.016/.016 x .016/.016 x .022 各 5 種類を
上下顎各 1 本ずつパッケージングしています。
* SUS ワイヤーでのご用意はございません。

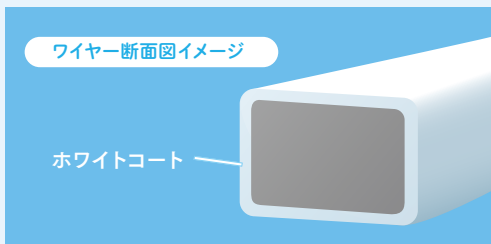
ナノホワイトは どうして 剥がれにくくて こんなにホワイトなの？

ナノホワイトは、はがれにくい特殊ナノコーティング技術を採用した「次世代のホワイトコーティングワイヤー」です。
ナノ粒子を使った新しいコーティング技術によりはがれにくく、美しさが続きます。

* 1nm = 100 万分の 1mm

主な特長

特長 ① 全面コーティングだから金属の露出がない

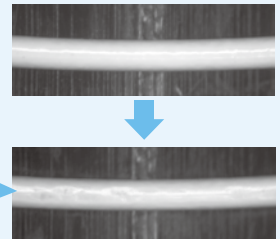


特長 ② はがれにくく、白さ長持ち

ナノホワイト

歯ブラシ摩擦20,000回試験の結果、コート下地の金属が露出せず、見た目がほとんど変わらないことが示されています。

(自社実験データ / SUSワイヤーを使用)

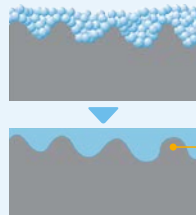


はがれにくい理由

理由 ① ナノレベルの微粒子構造をもつ特殊コーティング技術を採用

ナノ粒子が金属の凸凹に隙間なく密着、高い耐剥離性を実現

Nano White
ナノホワイト

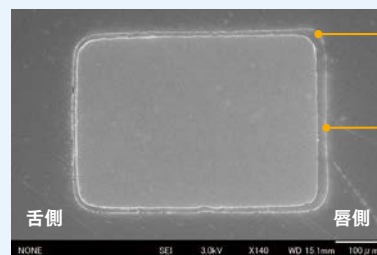


さらに熱溶解し、金属と一体化させる

(タニロイワイヤーを使用)

理由 ② はがれやすいところに厚みを持たせ耐摩耗性を向上

ブラッシングやスロット干渉等、日常的に摩耗が発生する唇側面のみを厚くコーティングまた、全面にコーティングしているので、金属の露出がありません



その他の特長

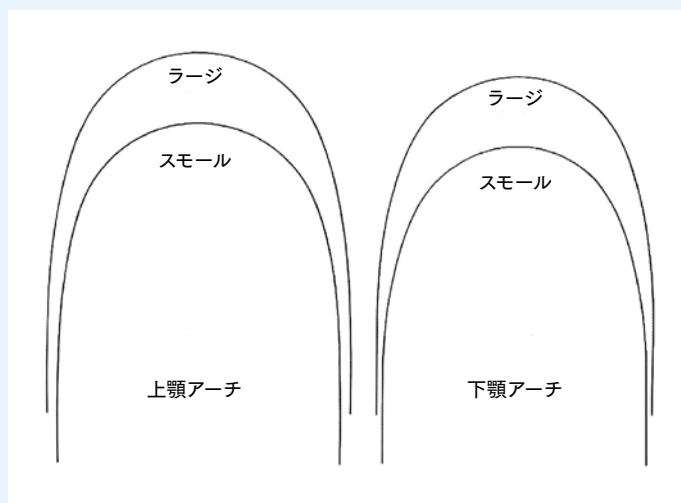
衛生的な個包装と 分かりやすい正中マーキング

オートクレーブ可能な滅菌パックに入った個包装で衛生的です。また、正中のマーキングは上顎は黒、下顎は赤色で分かりやすくなっています。



選べるアーチフォーム

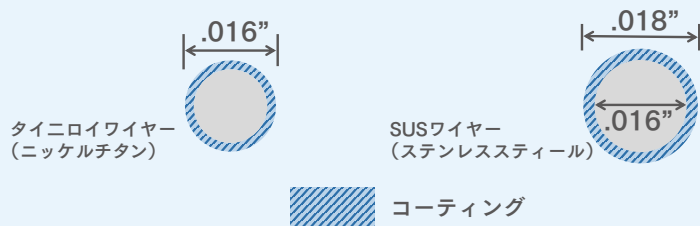
アーチフォームは、標準的な日本人の歯列弓態に合わせて設計されており、犬歯間幅径が異なるラージとスモールからお選びいただけます。



ナノホワイトシリーズのワイヤーサイズについて

ナノホワイトシリーズの実寸ならびに原線サイズは、表記されたサイズに対して下図のように異なります。ご注文の際はご注意ください。

(例) .016”表記の場合



使用イメージ

ナノホワイトの美しい白さは、高い審美性を誇り、審美ブラケットとも違和感少なくマッチします。



使用ブラケット=クリスタブレース 3

Product Information

タイニロイワイヤー ナノホワイト (ニッケルチタンワイヤー) プリフォームドアーチ*1								
	実寸		フォーム		上顎用		下顎用	
	inch	mm	包装	サイズ	商品番号	商品番号	商品番号	商品番号
ラウンド	.012	0.30	10	スモール	TNW12US	20688014212US	TNW12LS	20688014212LS
			10	ラージ	TNW12UL	12UL	TNW12LL	12LL
	.014	0.36	10	スモール	TNW14US	14US	TNW14LS	14LS
			10	ラージ	TNW14UL	14UL	TNW14LL	14LL
	.016	0.41	10	スモール	TNW16US	16US	TNW16LS	16LS
			10	ラージ	TNW16UL	16UL	TNW16LL	16LL
.018	0.46	10	スモール	TNW18US	18US	TNW18LS	18LS	
		10	ラージ	TNW18UL	18UL	TNW18LL	18LL	
スクエアー	.016 x .016	0.41 x 0.41	10	スモール	TNW1616US	2068801431616US	TNW1616LS	2068801431616LS
			10	ラージ	TNW1616UL	1616UL	TNW1616LL	1616LL
レクタングュラー	.016 x .022	0.41 x 0.56	10	スモール	TNW1622US	2068801431622US	TNW1622LS	2068801431622LS
			10	ラージ	TNW1622UL	1622UL	TNW1622LL	1622LL
	.017 x .025	0.43 x 0.64	10	スモール	TNW1725US	1725US	TNW1725LS	1725LS
			10	ラージ	TNW1725UL	1725UL	TNW1725LL	1725LL
	.019 x .025	0.48 x 0.64	10	スモール	TNW1925US	1925US	TNW1925LS	1925LS
			10	ラージ	TNW1925UL	1925UL	TNW1925LL	1925LL

表記サイズはコーティング膜厚も含めたサイズ（製品実寸）であるため、ワイヤーの持つ矯正力は表記されたサイズよりもやや小さくなります。

NEW! アソート新登場!

タイニロイワイヤー ナノホワイト アソート*1			
包装	フォームサイズ	商品番号	
ワイヤーサイズ(上下顎) : .012/.014/.016/.016 x .016/.016 x .022 各1本	ラージ	TNWA	206880114

SUS ワイヤー ナノホワイト (ステンレススティールワイヤー) プリフォームドアーチ*2								
	原線サイズ		フォーム		上顎用		下顎用	
	inch	mm	包装	サイズ	商品番号	商品番号	商品番号	商品番号
コーティング被膜の最大膜厚 : .002インチ(原線サイズに膜厚をプラスしたものが実寸です)								
ラウンド	.014	0.35	10	スモール	SNW14US	20688014014US	SNW14LS	20688014014LS
			10	ラージ	SNW14UL	14UL	SNW14LL	14LL
	.016	0.40	10	スモール	SNW16US	16US	SNW16LS	16LS
			10	ラージ	SNW16UL	16UL	SNW16LL	16LL
	.018	0.45	10	スモール	SNW18US	18US	SNW18LS	18LS
			10	ラージ	SNW18UL	18UL	SNW18LL	18LL
コーティング被膜の最大膜厚 : .002インチ(原線サイズに膜厚をプラスしたものが実寸です)								
スクエアー	.016 x .016	0.40 x 0.40	10	スモール	SNW1616US	2068801411616US	SNW1616LS	2068801411616LS
			10	ラージ	SNW1616UL	1616UL	SNW1616LL	1616LL
コーティング被膜の最大膜厚 : .002インチ(原線サイズに膜厚をプラスしたものが実寸です)								
レクタングュラー	.016 x .022	0.40 x 0.56	10	スモール	SNW1622US	2068801411622US	SNW1622LS	2068801411622LS
			10	ラージ	SNW1622UL	1622UL	SNW1622LL	1622LL
	.017 x .025	0.43 x 0.63	10	スモール	SNW1725US	1725US	SNW1725LS	1725LS
			10	ラージ	SNW1725UL	1725UL	SNW1725LL	1725LL
	.018 x .025	0.45 x 0.63	10	スモール	SNW1825US	1825US	SNW1825LS	1825LS
			10	ラージ	SNW1825UL	1825UL	SNW1825LL	1825LL
.019 x .025	0.48 x 0.63	10	スモール	SNW1925US	1925US	SNW1925LS	1925LS	
		10	ラージ	SNW1925UL	1925UL	SNW1925LL	1925LL	

* 1 販売名: タイニロイワイヤー 一般的名称: 歯列矯正用ワイヤ 医療機器認証番号: 16300BZZ01773000 医療機器の分類: 管理医療機器 (クラスII)

* 2 販売名: SUSワイヤー 一般的名称: 歯列矯正用ワイヤ 医療機器認証番号: 20700BZZ01130000 医療機器の分類: 管理医療機器 (クラスII)

【発売】 株式会社 JM Ortho

東京都千代田区神田駿河台2-2 御茶ノ水杏雲ビル14F
 〒101-0062 T:03-5281-4711 F:03-5281-4716
<https://www.jmortho.co.jp/>

【製造販売】 株式会社モリタデンタルプロダクツ

栃木県大田原市下石上 1382-11
 〒324-0036

*仕様・価格は2023年10月20日現在のものです。*消費税は含まれておりません。*デザイン・色彩などは写真やイラストと異なる場合がございます。