



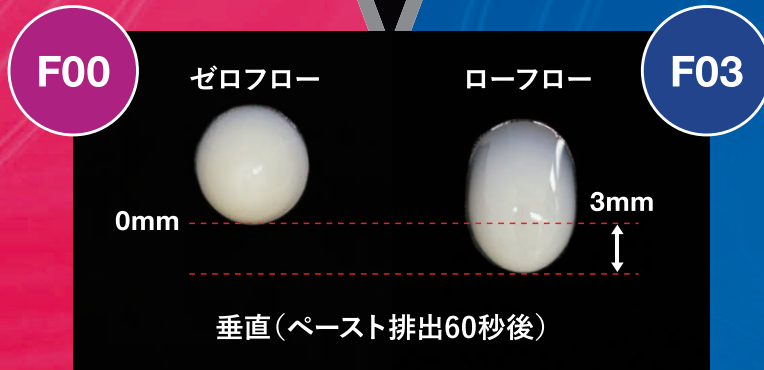
フッ素徐放性インジェクタブルハイブリッドレジン

ビューティフィル フロープラス X F00 / F03

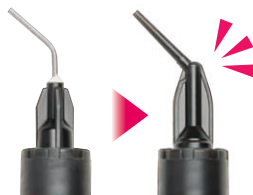
Official partner



# これが松風の ゼロフロー



新  
ニードル  
チップ  
採用！



より軽い力で  
排出できる

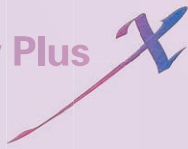
より締め込み  
やすく

詳しくは  
こちら



[https://www.shofu.co.jp/pickup/beautifil\\_flowplus\\_x/](https://www.shofu.co.jp/pickup/beautifil_flowplus_x/)

SHOFU INC.



# ビューティフィル フロー プラス X の特長

詳しくは動画で  
チェック



形態維持性

F00は超低流動性のため隔壁形成時など、垂れずに築盛が可能です。  
また、形態維持性にもすぐれています。



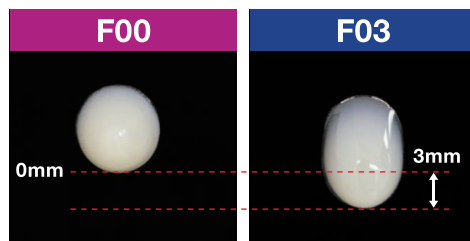
垂れない!



ペーストの流動性

臼歯部咬合面の解剖学的形態の再現を想定したペースト性状です。  
流動性を名称に採用しています。

これが松風の  
ゼロフロー



垂直(ペースト排出60秒後)



切れが良く、  
レベリング性にすぐれた  
ペースト性状

切れが良く、レベリング性にすぐれたペースト性状です。  
そのためイメージ通りの的確な充填が可能です。  
特に超低流動タイプのF00は、インスツルメント等での解剖学的形態の  
回復が容易で、隆線や咬頭の再現に便利です。



切れが良い

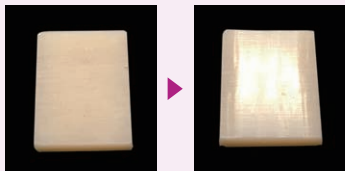
ペースト表面が  
レベリング  
(平坦化)

## ★ 高い研磨性

### ブラッシングでも艶が発現

患者さまの治療後も、長期的に艶が持続します。

#### ビューティフィル フロー プラス X F00



ブラッシング前

ブラッシング後

#320 耐水研磨紙(ホワイトポイント相当)にて研磨後歯ブラシでブラッシングし、外観を比較

### すぐれた表面滑沢性と研磨性

未重合層の除去のみで艶が発現するほど、表面滑沢性にすぐれており、研磨性も良好です。

#### ビューティフィル フロー プラス X F03



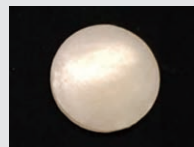
光重合後、綿球を用いて未重合層を除去

### 短時間の研磨で光沢が発現



ビューティフィル  
フロー プラス X F00

コンポマスター  
15秒 研磨後



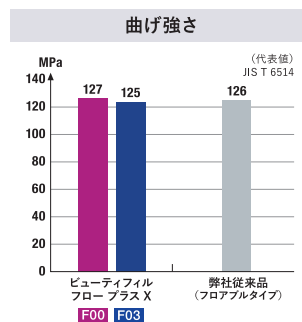
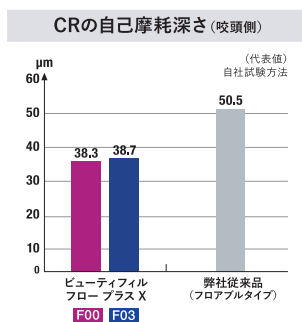
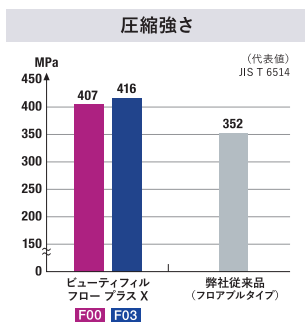
弊社従来品  
(フロアブルタイプ)

コンポマスター  
30秒 研磨後

## ★ 高い機械的特性

「ナノS-PRGファイラー」に均一な表面処理を施すことにより、弊社従来品と比較して機械的特性を維持、向上しています。

### 弊社従来品との機能的特性比較



ユーザー様  
からのご意見を  
元に

## ニードルチップをモデルチェンジしました!

従来の金属製からプラスチック製に変更、設計を見直すことで、「より軽い押し出し感」と「装着時の締め込みやすさ」を実現しました。

### 松風 Pニードルチップの特長

1

#### 押し出し感をより軽く

従来品ニードルチップと比較して、より押し出し感が軽くなりました。



#### 測定結果

製品名	測定値 (MPa)	
	従来品ニードルチップ	Pニードルチップ
ビューティフィル フロー プラス X F00	8.9	5.4

(自社試験)

押し出し荷  
約40%減

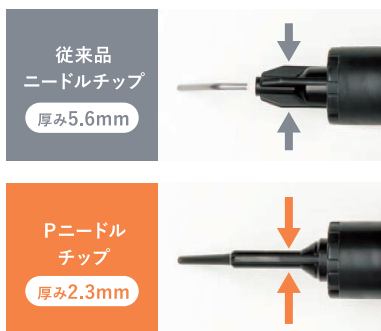
#### 万能試験機を用いて押し出し荷を測定

(クロスヘッドスピード20mm/min、押し距離7mm/回、1本から5回排出(数値は3本実施した平均))

2

#### 術野の拡大

胴体部の厚み(最大)を約60%削減することによって、より広い術野を確保しました。



胴体部の厚み(最大)  
約60%減

3

#### 装着時に締め込みやすく

ペーストの漏れや指が痛くなるリスクを軽減。



平たく全体に力をかけられるため痛くなりにくい

嵌合部からのペーストの漏れを軽減

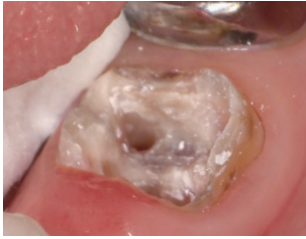


F00

超低流動タイプ – 築盛に適した形態維持性



隔壁の築盛



築盛前

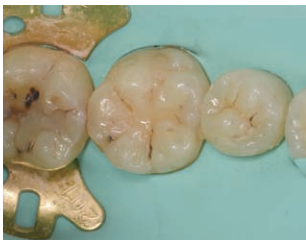


F00 A3で隔壁を築盛中



隔壁築盛後

咬合面形態の再現



術前



F00 で咬合面形態を形成



光重合前



術後

F03

低流動タイプ – 充填に適した適度な形態維持性と流動性



大白歯咬合面の充填修復



術前



高洞形成後ボンディング



F03 を充填



F03 を充填後



F03 で咬合面を形成



咬合面形態付与後

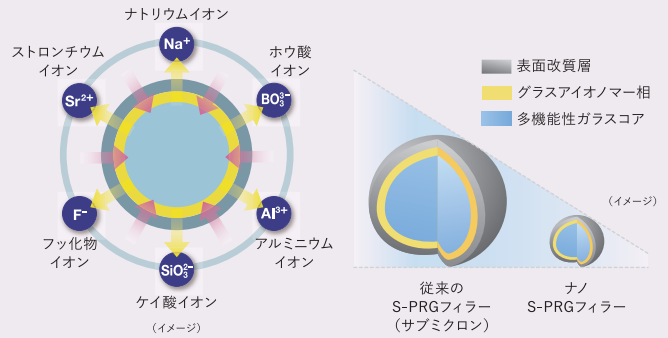


術後

# ナノ S-PRGフィラーを採用

## イオンリリース量の向上

S-PRGフィラーは、松風が独自に開発したバイオアクティブなフィラーです。6種類のイオンリリースにより、抗プラーク付着性の他、酸中和能の発現やエナメル質の脱灰を抑制する特長を有します。ビューティフィル フロー プラス Xは平均粒径が従来のS-PRGフィラーよりも小さい「ナノS-PRGフィラー」を採用。フィラー表面積の増加に起因して、ナノS-PRGフィラーの表面から徐放されるイオンリリース量が従来のS-PRGフィラーと比較して増加しています。

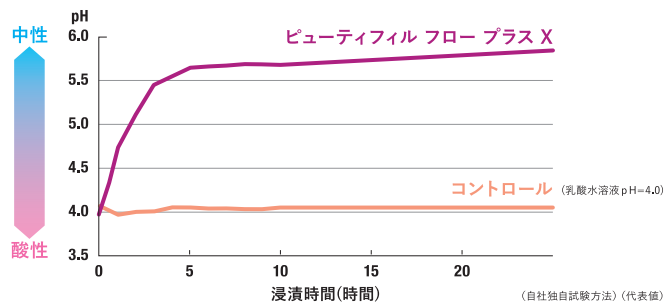


## S-PRGフィラーの特性 PRG技術で口腔内環境の健全化をサポート

### 酸中和能の発現

ビューティフィル フロー プラス X **F00** の硬化体を乳酸水溶液(pH=4.0)に浸漬したときのpHの変化

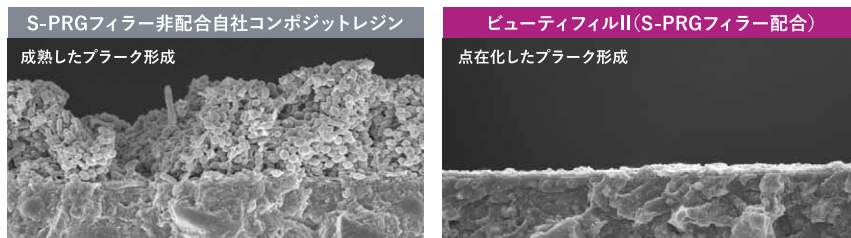
S-PRGフィラーの働きにより、周囲環境を酸性領域から中性領域に移行させます。



### 抗プラーク付着性

日本歯科保存学会にて下記内容が報告されています。

#### 口腔内におけるプラーク形成状況の観察(24時間ブラッシングなし)



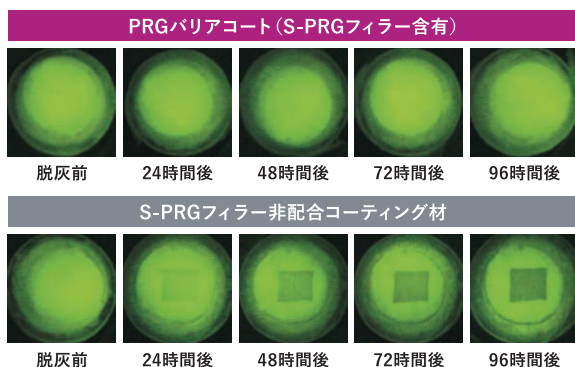
(参考:朝日大学 歯学部歯科保存学分野/第117から123回日本歯科保存学会報告)

S-PRGフィラー配合コンポジットレジン の表面はだ液と接触することによって、マテリアルフィルム層ができ、これがコンポジットレジン表面への細菌の付着および増殖を制御し、成熟したプラークを形成しにくくすると報告されています。また、この層はブラッシング等により脱離するものの、再度だ液との接触によって形成され、持続的にプラークの成熟化を制御すると言われています。

### エナメル質の脱灰を抑制

International Journal of Dentistry, volume 2014, Article ID 463149,7 pagesにて下記内容が報告されています。

#### PRGバリアコート<sup>※1</sup>がエナメル質の初期脱灰過程に及ぼす影響をQLF法<sup>※2</sup>により観察

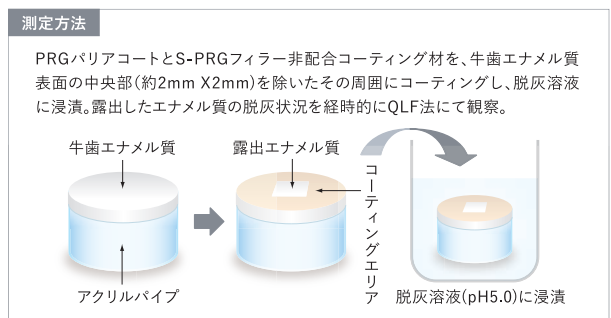


※1.PRGバリアコート(松風):S-PRGフィラーを含んだ歯面コーティング材です。  
 ※2.QLF法:「初期う蝕画像診断システム」で、外観ではわかりにくい「初期う蝕」を画像として定量的、かつ短時間で診断するシステムです。

#### 暗緑色に変化している部分が脱灰を受けている部分です。

S-PRGフィラー含有のPRGバリアコートをコーティングした試験体においては、コーティングした直下のエナメル質だけでなく、コーティングした周囲の露出エナメル質においても脱灰の像は認められず、PRGバリアコートのコーティングにより、エナメル質の脱灰が抑制されると報告されています。

(資料提供:大阪歯科大学 口腔衛生学講座)



## 販売名・一般の名称

販売名	一般の名称	承認・認証・届出番号
ビューティフィル フロー プラス X	歯科充填用コンポジットレジン	管理医療機器 医療機器認証番号229AFBZX00047000

## 包装



## ビューティフィル フロー プラス X

2.2g

(付属品:松風 Pニードルチップ5付)

松風 Pニードルチップ

50入

お得な  
3本パック  
もご用意!

ビューティフィル フロー プラス X  
2.2g×3本入

(付属品:松風 Pニードルチップ 25付)

※3本入は箱無しの簡易包装です。  
※色調はF00-A2,A3,F03-A2,A3のみです。

### ●ユニバーサルシェードライン

あらゆる部位における単層充填用

	SA0.5	A1	A2	A3	A3.5	A4
F00	●	●	●	●	●	●
F03	●	●	●	●	●	●

### ●オペークシェードライン

背景色の影響を受けやすい部位用

	SA0.5O	A1O	A2O	A3O
F00	●	●	●	●
F03			●	●

### ●エナメルシェードライン

透明度が必要な充填用

	Inc
F00	●
F03	●

### ●特殊色

特殊な用途や部位への充填用

	MI	BW	CV
F00		●	
F03	●	●	●

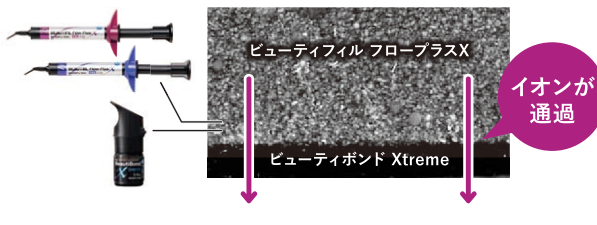
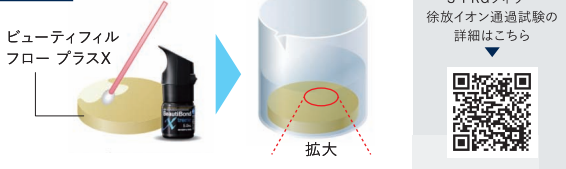
- ・MI(ミルキー):乳歯の充填修復に
- ・BW(ブリーチングホワイト):ホワイトニング処置後の充填に
- ・CV(サービカル):歯頸部の修復に

O:オペーク BW:ブリーチングホワイト Inc:インサイズ MI:ミルキー CV:サービカル  
印刷物のため実物とは色調が異なる場合があります。

## ビューティボンド Xtremeとの併用がおすすめ

ビューティボンド Xtremeは薄膜かつ強固な接着層を形成するため、審美性が求められる修復治療におすすめです。  
さらに、ビューティフィル フロー プラス Xに含有されるS-PRGフィラーから、各種イオンがビューティボンド Xtremeのアドヒーズ層を通過して徐放されることが確認されています。

### 試験方法



イオンが  
通過

## 関連製品

管理医療機器 認証番号  
302AKBZX00026000



歯科用象牙質接着材  
ビューティボンド Xtreme

セット  
トリプルパック

【セット内容】  
ビューティボンド Xtreme 5.0mL/  
ディスボラシファイン(ピンク)50/  
松風Vディッシュ 25

管理医療機器 認証番号  
302AKBZX00097000



歯科充填用コンポジットレジン  
ビューティフィル  
ユニシェード フロー

1.2mL (2.2g)

【付属品】  
松風ニードルチップ(Thin Wall 20G) 5

取扱い店

ご使用の際は電子添文等をよく読んでお使いください。



世界の歯科医療に貢献する

株式会社 松風

●本社:〒605-0983京都市東山区福福上高松町11 お客様サポート窓口(075)778-5482 受付時間8:30~12:00 12:45~17:00(土日祝除く) [www.shofu.co.jp](http://www.shofu.co.jp)  
●支社:東京(03)3832-4366 ●営業所:札幌(011)232-1114/仙台(022)713-9301/名古屋(052)709-7688/京都(075)757-6968/大阪(06)6330-4182/福岡(092)472-7595  
2401EJJSI-01