



Made in Germany



ドイツ製高品質インスツルメント  
世界 80 カ国以上で愛用されています

CrossField ▶ [www.crossf.com](http://www.crossf.com)

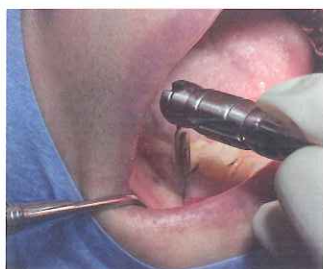


左記のQRコードより  
アクセスしてください

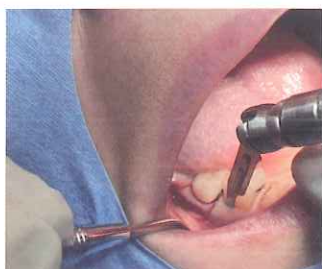
# どんな角度でもらくらく調整 360° ブレードホルダー



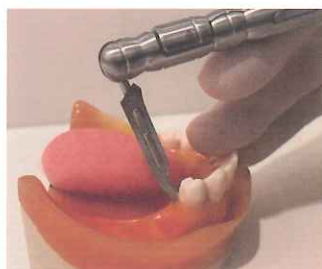
- ・360° どんな角度にも簡単に調整が可能
- ・片手でもロック可能なシンプルロックで優れた操作性
- ・人間工学に基づいた手に馴染みやすいデザイン



縦切開



歯肉溝切開



遠心部切開



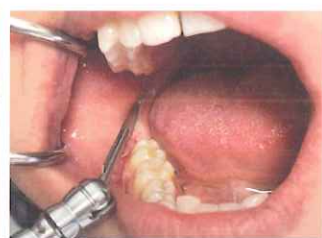
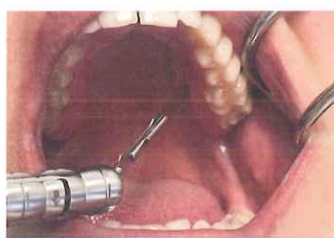
遠心部歯肉溝切開

写真提供：  
2 in 1 デンタルクリニック & ワークス (東京都千代田区) 院長 細谷 紀之



下顎や上顎への術中の視野確保が良好で容易であることは、ブレードホルダー選びの基準の一つであり、重要と考えている。

写真提供：Dr. Ugrinovic & Dr. Sokol



機械では再現できない精密な部分は職人が1つ1つ手作業で仕上げていることが高品質の秘訣。

写真提供：Kohler 社

## ■ 販売名 360° ブレードホルダー

標準価格 39,000 円(税込 42,900 円) 材質：ステンレススチール オートクレーブ対応

\*ブレードは商品に含まれません。一般的な替刃メスNO.10番台に対応しています。



使用方法、滅菌方法の  
動画はこちら

\*ご使用の際は、添付文書等をよくお読みください。

商品の内容・価格・仕様・デザイン等を予告なく変更する場合があります。無断転載禁止。

医療機器届出番号：13B1X00133000083

お問い合わせは



販売元：クロスフィールド株式会社

〒130-8516 東京都墨田区江東橋1-3-6 TEL 03-5625-3306 FAX 03-3635-1060  
URL : <https://www.crossf.com> E-mail : [cf@yoshida-net.co.jp](mailto:cf@yoshida-net.co.jp)

製造販売元：株式会社吉田製作所