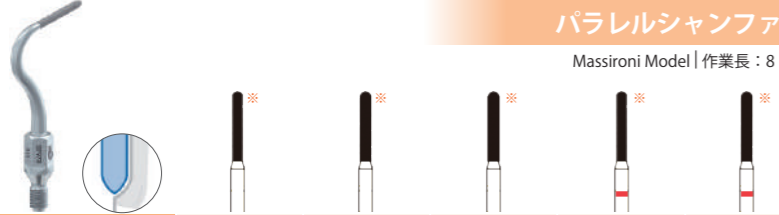


# Digital Dentistry

に対応する支台歯形成仕上用チップ

### パラレルシャンファア


Massironi Model | 作業長: 8 mm



スケーラーチップ 品番	SF979 012	SF979 014	SF979 016	SF8979 014	SF8979 016
最大径(mm)	1.2	1.4	1.6	1.4	1.6
ダイヤモンド 粒子	ミディアム	ミディアム	ミディアム	ファイン	ファイン
標準医院価格	25,900円 / 1本入				
同一形態形成用 ダイヤモンドバー	2979 012	2979 014	2979 016	8979 014	8979 016
ダイヤモンド 粒子	コース	コース	コース	ファイン	ファイン
標準医院価格	7,800円 / 5本入			6,500円 / 5本入	

### テーパードシャンファア

ラウンドエンド | 作業長: 8 mm



スケーラーチップ 品番	SF856 018	SF8856 018
最大径(mm)	1.8	1.8
ダイヤモンド 粒子	ミディアム	ファイン
標準医院価格	25,900円 / 1本入	
同一形態形成用 ダイヤモンドバー	6856 018	8856 018
ダイヤモンド 粒子	コース	ファイン
標準医院価格	6,500円 / 5本入	

### フレイム


作業長: 8 mm



スケーラーチップ 品番	SF862 014
最大径(mm)	1.4
ダイヤモンド 粒子	ミディアム
標準医院価格	25,900円 / 1本入
同一形態形成用 ダイヤモンドバー	6862 014
ダイヤモンド 粒子	コース
標準医院価格	6,500円 / 5本入

### テーパードショルダー


ラウンドエッジ | 作業長: 8 mm



スケーラーチップ 品番	SF847KR 016
最大径(mm)	1.6
ダイヤモンド 粒子	ミディアム
標準医院価格	25,900円 / 1本入
同一形態形成用 ダイヤモンドバー	6847KR 016
ダイヤモンド 粒子	コース
標準医院価格	6,500円 / 5本入

### モディファイドシャンファア

トーピード | 作業長: 8 mm



スケーラーチップ 品番	SF878K 018	SF8878K 018
最大径(mm)	1.8	1.8
ダイヤモンド 粒子	ミディアム	ファイン
標準医院価格	25,900円 / 1本入	
同一形態形成用 ダイヤモンドバー	6878K 018	8878K 018
ダイヤモンド 粒子	コース	ファイン
標準医院価格	6,500円 / 5本入	

### 半面 コーティング

作業長: 8 mm



スケーラーチップ 品番	SF8878KM 018	SF8878KD 018
最大径(mm)	0.9	0.9
ダイヤモンド 粒子	ファイン	ファイン
標準医院価格	25,900円 / 1本入	
同一形態形成用 ダイヤモンドバー	8878K 018	8878K 018
ダイヤモンド 粒子	ファイン	ファイン
標準医院価格	6,500円 / 5本入	

### アクセサリ



レ ン チ 品 番	SF1975 (Normal用)	SF4887 (Quick用)	566 (Normal用)
トルク調整	可能	可能	不可
標準医院価格	13,000円 / 1個入		2,600円 / 1個入

### 接続可能なエアスケーラー

※ 印が入っている製品には Quick タイプがございます

Normal Connection	Quick Connection
Ti Max S970 シリーズ SonicFlex 2000, 2003 シリーズ ルーティン、エミー エアソルフィー シロエアール	SonicFlex 2008 シリーズ ※ Quick タイプをご注文の際には SF の後に "Q" を付けてください 例: SFQ979-012




## ラインアングルを明確化

マイルドな音波振動なので歯肉を傷つけずに  
歯肉縁下のラインアングルの形成が可能

## 圧排糸の巻き込み防止

回転式バーのように圧排糸を巻き込まないので  
スムーズな仕上げ形成が可能



形成時

形成後

支台歯形成仕上用エアスケーラーチップ  
Sonic Line Crown preparation series

医療機器の分類: 指定管理医療機器  
一般的名称: 歯科用エアスケーラー  
販売名: コメットソニックチップ  
届出番号: 230AKBZX00055000  
特定保守管理医療機器

医療機器の分類: 一般医療機器  
一般的名称: 歯科用ダイヤモンドバー  
販売名: コメットダイヤモンドバー  
届出番号: 27B2X00091000001

## point 1 使いやすい振動方向

### 先端は 360°の円振動

どの角度からアプローチしても使用できるので  
仕上形成を行いやすくなっています

エアスケーラーチップの先端は  
360°の円振動を描きます

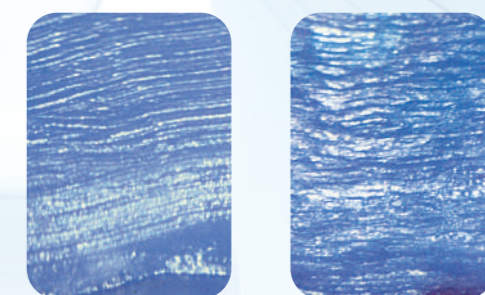


## point 3 接着力の向上

### 形成後の支台歯のレプリカ

ソニックチップで仕上げた面は  
均一でない面を作り出す事が可能です

ロータリーバー  
での仕上げ



ソニックチップ  
での仕上げ

## point 2 内縁上皮へのダメージ防止

### 軟組織への侵襲が低減

歯肉とチップを接触させても軟組織への侵襲が低いので  
形成深度が深いケースでもジャンピングショルダーにならないように  
ラインアングルを形成しやすくなっています

高坂 昌太先生, 東京都武蔵野市 (高坂デンタルオフィス)



## point 4 同一形態の形成用バー

### 仕上用ソニックチップは形成用バーと同一形態

同一形態のバーとチップを使用する事で  
最小限の仕上調整が行えます  
また作業部の耐久性を高めるために  
長年培ってきたダイヤモンド粒子の電着技術を  
フル活用して作業部を仕上げています



### 使用手順

**step 1** **ロータリーバーによる概形成**

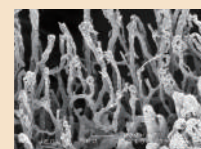
概略の形成は歯肉と同縁、もしくはわずかに縁上に設定して下さい  
辺縁歯肉をわずかに根尖側へ逃がすように圧排糸を挿入します

**step 2** **ソニックチップによるマージン仕上形成**

概形成で使用したロータリーバーと同じ形態のソニックチップを使用して仕上形成  
歯肉縁下の仕上形成時にチップを軟組織に触れさせてもダメージを与えないので仕上形成を  
スムーズに行えます

**step 3** **マージン仕上形成終了**

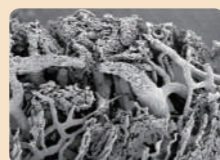
ソニックチップによる歯肉縁下のマージン形成終了後  
歯肉からの出血が見られません



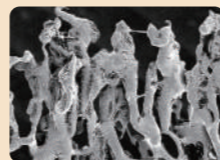
コントロール

タービン使用

使用後

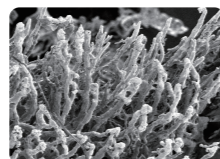


使用後  
30日

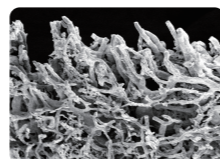


エアスケーラー  
使用

使用後



使用後  
30日



画像提供: 松尾雅斗

神奈川歯科大学大学院  
口腔科学講座 歯科形態学分野教授