

ハイパワーLED照射器ノブレス

# NOBLESSE

1秒モードが診療を変える



- 3000mw/cm<sup>2</sup>** ■X-tra power エキストラパワーモード  
1秒/3秒 レジンをすばやく固める
- 2000mw/cm<sup>2</sup>** ■High power ハイパワーモード  
5秒
- 3000mw/cm<sup>2</sup>** ■Orthodontics 矯正モード  
3秒 ON 1秒 OFF(10回連射)
- 1600mw/cm<sup>2</sup>** ■Pulse パルスモード  
5秒/10秒 0.6秒 ON 0.4秒 OFF
- 1400mw/cm<sup>2</sup>** ■Soft start ソフトモード  
スタートから5秒でピーク+10秒
- 1200mw/cm<sup>2</sup>** ■Normal ノーマルモード  
10秒/20秒

## メンテナンス

(バッテリー交換)

プラスドライバー1本で簡単に交換できます



バッテリー

標準価格 18,150円(税込)  
(本体価格16,500円)

(消耗品)

1. ノブレス感染防止スリーブ(先端用) 300枚入り 2個セット

標準価格 12,540円(税込)  
(本体価格11,400円)

2. ノブレス感染防止スリーブ(全体用) 300枚入り 2個セット

標準価格 12,540円(税込)  
(本体価格11,400円)

## 仕様

|            |                              |
|------------|------------------------------|
| 出力(チャージャー) | 5V DC                        |
| 充電電池       | 3.65V Lithium-ion 2.850mAh   |
| 重合用光源      | 10W Dental Blue Power LED    |
| 中心波長       | 430nm~490nm(Peak460nm)       |
| 出力         | 3,000mW/cm <sup>2</sup> ±10% |
| 照明用光源      | Chip White LED               |
| 光量(白色LED)  | 20,000lux                    |
| ハンドピース全長   | 228×28×26(mm)                |
| 充電台        | 73×73×48(mm)                 |
| ハンドピース質量   | 174g                         |
| 充電台質量      | 140g                         |
| 保証期間       | 本体 : 12ヵ月<br>バッテリー : 6ヵ月     |

## セット内容

- コードレス照射器本体
- チャージャー
- アダプター一式
- ライトシールド
- 感染防止スリーブ
- マニュアル



標準価格 97,900円(税込)  
(本体価格 89,000円)

医療機器の分類: 一般医療機器 歯科重合用光照射器  
医療機器製造販売届出番号: 27B1X00130000012号  
J M D N コード: 35775000

お問合せ先



製造販売元 **デンタルテクニカ**

〒567-0881  
大阪府茨木市上中条1-1-37-1F  
http://www.dentaltechnica.com  
info@dentaltechnica.com  
TEL 072-621-0884  
FAX 072-621-0844

製造元 **Max Dental Co.,Ltd.**

#203-605, Bucheon Techno Park Ssangyong 3 Cha Apt.,  
Samjeong-dong, Ojeong-gu, Bucheon-si, Gyeonggi-do, Korea  
http://www.maxdental.co.kr

## 新開発フレネルシートレンズを採用

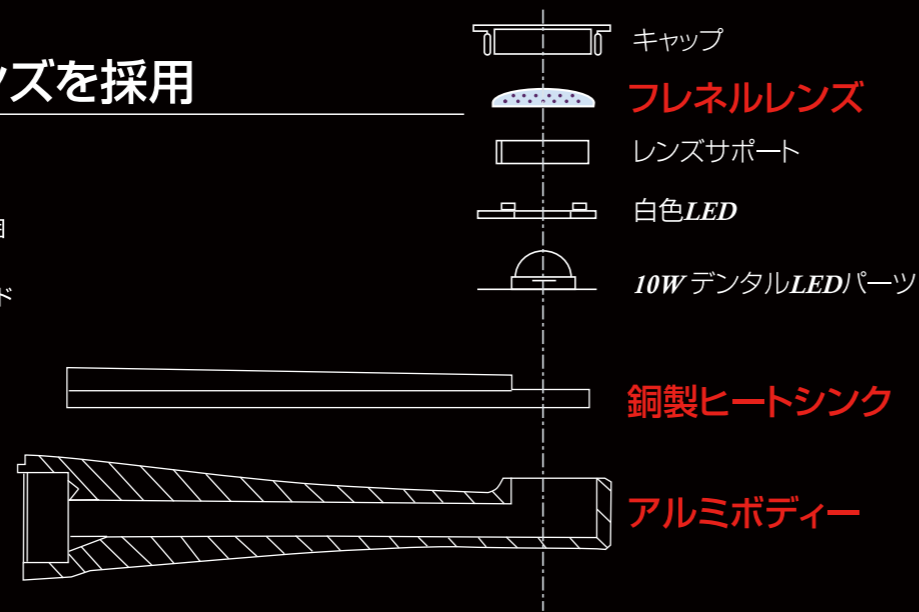
### ■ 光を集光し均一に照射

- ・距離による光量の減衰をおさえました。
- ・照射パワーを均一にすることにより強い光量を広範囲に照射できます。
- ・厚い球体レンズをシートレンズにすることによりヘッドを薄くすることに成功しました。

### ■ 優れた放熱性で瞬時に冷却

ラジエータ効果が高い銅製ヒートシンクとアルミボディーの組み合わせがハイパワー照射と連続照射を実現しました。

※LED にとって熱は大敵です



## 回転可能な薄型ヘッド

薄型ヘッドで180° 回転するため患部が狙いやすい設計です。

### ■ Shoot (ショット)

青色LED照射スイッチ

### ■ Ready (レディー)

白色LED照明スイッチ

### ■ LEDディスプレイ

- ◎照射モード
- ◎照射残り時間
- ◎バッテリー残量表示

### ■ MODE

モードがたくさんあると煩雑と思われる場合は、治療に必要なモードだけを選択し表示することができます。操作は簡単、モードボタンを長押し、セレクトON/OFFのみです。

**[M]** 長押し  
Selection mode (セレクトオンモード)  
モードの変更が可動になります。

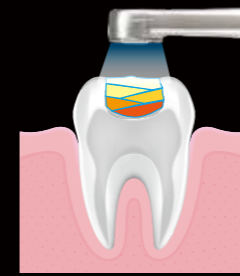
**[R]** ボタンでチョイス セレクトのON/OFF

**[M]** 長押しで治療モードに



## 1秒モードを十分使っていただくために

### 積層重合



積層重合はより良いレジン充填をするために大切なプロセスです。1つの窩洞の充填に数回の積層を行うとしたら、1回の照射時間は短い方が患者にも術者にも負担が少ないでしょう。

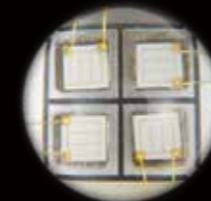
### 照射時の発熱について

長い時間照射をすれば熱は蓄積してしまいます。1秒という短時間であれば熱量の蓄積も少なく、歯髄等への影響が少ないです。

## 硬化スピードを第一に考え430nm~490nm(ピーク460nm)の波長にこだわりました

### こだわり point 1

\*ノブレスは460nmの同一波長のセグメントを4つ使い、3,000mW/cm<sup>2</sup>の光量を持っています。



イメージ画像

### こだわり point 2

\*重厚なボディー  
高輝度LED照射器開発の問題点はLEDの熱の蓄積による破壊(LED焼け)でした。ノブレスはアルミボディーと銅製ヒートシンクの併用により、余裕のある連続照射回数を可能にしました。

### こだわり point 3

\*フレネルレンズ効果  
オリジナル設計のこのレンズは、従来の照射器に比べ広い範囲に均一な光を放出します。



### □ 白色LED の使用方法

1. 1秒モードはあっという間に終わってしまうので、ショット前の位置決めにも有効です。
2. 口腔内照明としてカリエスチェックなどにお使いいただけます。