



設置方法

診療ポジションで高さが必要な時は、バキュームユニットの収納ケースを台にして付属バンドで連結し安定させ、適切な高さで診療を行うことができます。

セパレートでの使用例

バキュームは縦置き時と同様、本体から取り出してセットできるので、状況に応じた設置が可能です。



メインユニットセット方法



電源コードとフットスイッチを接続し、ホルダーを引き上げて固定すると容易です。



ホース類をホルダーにかけた状態で収納可能です。

関連商品



マイクロモーターセット
148,000円(税抜)
162,800円(税込)
マイクロモーター
112,000円(税抜)
123,200円(税込)
マイクロモーターホース
45,000円(税抜)
49,500円(税込)



超音波スケーラーセット
112,500円(税抜)
123,750円(税込)
超音波スケーラー
78,000円(税抜)
85,800円(税込)
超音波スケーラーホース
52,500円(税抜)
57,750円(税込)



3wayシリンジセット
52,500円(税抜)
57,750円(税込)
3wayシリンジ
29,500円(税抜)
32,450円(税込)
3wayシリンジホース
29,500円(税抜)
32,450円(税込)



フットスイッチ
10,500円(税抜)
11,550円(税込)



バキュームホースセット
22,500円(税抜)
24,750円(税込)
バキュームホースバルブ
16,500円(税抜)
18,150円(税込)
バキュームホース
5,800円(税抜)
6,380円(税込)



キャリー
45,000円(税抜)
49,500円(税込)

レジェ メインユニット

一般的名称：可搬式歯科用ユニット(70725000)
医療機器分類：管理医療機器・特定保守管理医療機器
認証番号：227AGBZX00113000
寸法：約350×240×360(mm)
重量：5.85kg
ACアダプター電源：100-120V
標準価格：945,000円(税抜)
1,039,500円(税込)

レジェ バキュームユニット

一般的名称：歯科用吸引装置(34859000)
医療機器分類：管理医療機器
認証番号：229AGBZX00027000
寸法：本体 約240×130×150(mm)
収納ボックス 約350×240×360(mm)
重量：本体1.90kg
収納ボックス2.00kg
標準価格：285,000円(税抜)
313,500円(税込)

レジェ(メインユニット+バキュームユニット)

一般的名称：可搬式歯科用ユニット(70725000)
+歯科用吸引装置(34859000)
標準価格：1,105,000円(税抜)
1,215,500円(税込)



Lèger

レジェ

軽量で
持ち運びやすさを
重視した
往診ユニット

※仕様や外観および価格は製品改良等のため予告なく変更することがございます。あらかじめご了承ください。(価格は2024年3月現在のものです)

●お問い合わせは下記まで

詳しい説明は以下の
サイトからご覧ください。

angelus
Japan
072-657-7756



●製造販売業：Angelus Japan株式会社 大阪府茨木市下穂積4-13-206

angelus
Japan

Lèger Main Unit

レジェ メインユニット

いつでもどこでも
持ち込めばそこが診察室

▶ 軽量

マイクロモーター使用で軽量化を実現。持ち込めばそこが診療室になります。

マイクロモーター(光付)

回転速度: 1,000~40,000rpm
*ハンドピースは含みません。

▶ 主要装備

- マイクロモーター(光付)
- 超音波スケーラー(光付)
- 3wayシリンジ
- デジタルディスプレイ
- メンブレンタッチパネル搭載



▶ 操作性

伸縮可能なホルダー装備によって治療に適した高さに調整していただけます。また、治療中もスムーズに作業することが可能です。



▶ 設計

本体の重量は5.85kgと比較的軽量のため、楽に持ち運ぶことができます。また、状況に応じた高さの調節や、随所に設けられた収納スペースなど、使いやすさを重視した往診用ユニットです。

▶ 収納

収納方法は、ホース類をホルダーにかけた状態で引き下げ、電源コード・フットスイッチを本体右スペースに収納した後、マグネット式の蓋をします。



▶ 清潔

床に触れる電源コード・フットスイッチは右側収納部へ分けて収納できるので衛生的です。



Lèger Vacuum Unit

レジェ バキュームユニット

抜群の吸引力
軽くてコンパクト

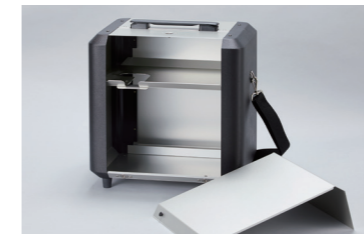
▶ 軽量

本体の重量は1.90kg(電源コード・フットスイッチ・バキュームホース含む)。収納ボックスを含んでも3.90kgと軽くてコンパクトなバキュームユニットです。



▶ 設計

付属品が全て収納できます。
バキューム本体寸法:
約 幅240×奥行130×高さ150(mm)
収納ボックス寸法:
約 幅350×奥行240×高さ360(mm)



▶ 主要装備

- フットスイッチ
- バキュームホース(1.7m)
- 汚水ボトル
- バキュームホースホルダー



▶ 操作性

フットスイッチでの操作が可能です。院内と同等の吸引力(空気吸引量378L/min)があり、650mLの汚水ボトル装備のため、往診先でも安心して診療することが可能です。(満水時には自動で停止します)



▶ 収納

バキュームホースをセットした状態で収納でき、往診先での準備から片付けまで簡単に行えます。



▶ 清潔

上段にバキュームホース、下段には床に触れる電源コード・フットスイッチ・本体と分けて収納できるので衛生的です。

