

# Komet MIセラバー



K1SMシリーズ ジルコニア製(低速・CA用)

ステンレスではない ポリマーでもない  
**新感覚!**  
滑らかな  
切削感!

## 感染歯質のみを除去可能

使用中に跳ねる事もなく、ハンドインstrumentと同じような感覚で感染歯質のみを除去可能

## 切れ味長持ち、黒ずまない

ジルコニア製のため最初の切れ味が長期間維持され  
錆も出ず、窩洞周囲が黒く色づく事も無い

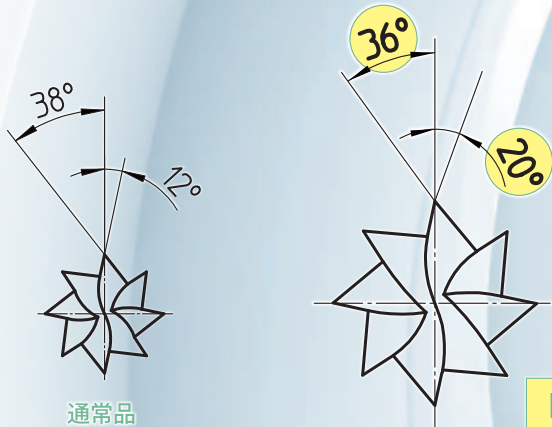
## 術野がしっかり見える

スリムネックの採用で術野をしっかりと確保  
ロングタイプはマイクロスコープ下での治療にも最適



Quality Products  
Made in Germany

# 滑らかな切削感



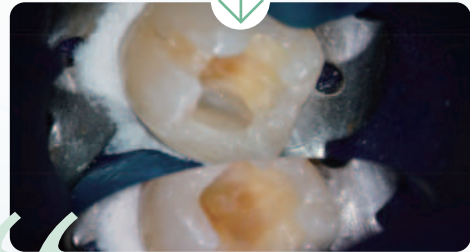
すくい角を従来の製品から見直すことで振動が軽減  
滑らかな切削感が得られました

## 高い視認性



### CAタイプ

齶窩が浅い場合に使用し、白歯部等開口量が少ない場合にも使用しやすくなっています



素早く確実な齶蝕除去

健全部位と軟化部位の切削差が感じられるので、齶蝕検知液を併用することでより早く、より正確に感染歯質のみを除去することができます。

資料提供：岡口守雄先生（東京都で開業）

### CAロングタイプ

隣接面やエナメル象牙境下などの深い齶蝕に使用しやすく、マイクロスコープ使用時にも視野を確保しやすくなっています



品番	K1SM-008	K1SM-010	K1SM-012	K1SM-014	K1SM-016	K1SM-018	K1SM-021	K1SM-023
最大径 (mm)	0.8	1.0	1.2	1.4	1.6	1.8	2.1	2.3
CA	○	○	○	○	○	○	○	○
CAロング		○	○	○	○	○	○	○

CAキット	品番	キット価格	総入数	CAロングキット	品番	キット価格	総入数
	4547.204	<b>28,800円</b>	8本入		4547.205	<b>33,600円</b>	8本入
	内容	K1SM-010, 014, 018, 023 各2本入			内容	K1SM-010, 014, 018, 023 各2本入	

黒いイラストはほぼ実物大です 全長:CA 22mm / CAロング 26mm 適正回転数:毎分 1500回転 標準医院価格:CA**3,600円**(1本入) / CAロング**4,200円**(1本入)

製造販売元 **株式会社モモセ歯科商会**

本社・大阪営業所 〒543-0054 大阪府大阪市天王寺区南河堀町 6-35  
TEL 06-6773-3333 (代)

東京営業所 〒110-0016 東京都台東区台東 2-24-2  
TEL 03-3835-2653 (代)

九州営業所 〒812-0893 福岡市博多区那珂 6-24-21  
URL : <http://www.momose-dm.co.jp/> TEL 092-575-6060 (代)

お問い合わせは