

ジーシー G-プレミアオ ボンド

多目的光重合型1液性ボンディング材



マルチユースボンディング
さらなる頂点へ



保険適用

【マルチユース】

CR充填の
ボンディング

象牙質レジン
コーティング

保険
適用

セメンティングの
前処理

知覚過敏
抑制

支台築造の
前処理

口腔内
リペアーの
前処理

NEW 支台歯の前処理に

「G-プレミオ ボンド」と「ジーセム ONE システム」を
組み合わせて使用できるようになりました。

支台歯の前処理



必ず
光照射!



×

【歯科接着用レジンセメント】
ジーセム ONE EM



【歯科接着用レジンセメント】
ジーセム ONE neo

ユニフィルコアEM(直接法)の歯面処理に

G-プレミオ ボンド DCAと1:1で混和することにより、
デュアルキュア型プライミングボンドになります。



混和
1:1



【支台築造用レジン(直接法)】
ユニフィルコアEM



G-プレミオ ボンド DCA
G-プレミオボンドDCAは、
デュアルキュア アクチベーターです。

歯科用支台築造材料
ジーシー ユニフィルコアEM
管理医療機器 220AKBZX00087000

限りない Zero を目指して

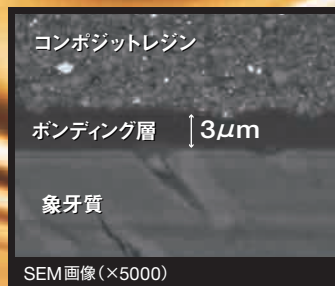
脱落 Zero

- 3つの機能性モノマー(4-MET、MDP*、MDTP)
 - G-ボンド、G-ボンドプラスに裏打ちされた臨床実績
- ※10-methacryloyloxydecyl dihydrogen phosphate



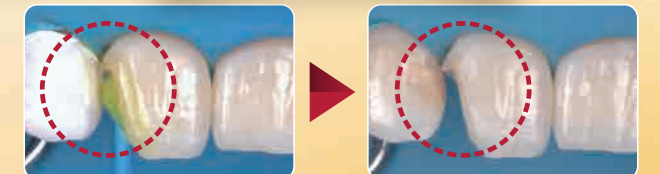
変色 Zero

- 薄い被膜厚さ(3μm)
- HEMA配合ゼロ
(吸水の要因なし)



Zero エラー

- 塗布後の待ち時間ゼロ
- 塗布面が識別できる液色
- エア圧強(MAX)OK
(調節不要)
- 室温保管OK



Zero 秒オープン

- キャップオープンの時間ほぼゼロ
- カチッとしっかり閉まるので揮発ゼロ
- 使い方が簡単なユニバーサルデザイン
(プッシュ→ボンツ→カチツ)
- 片手で簡単オープン



術後疼痛 Zero

- 知覚過敏抑制
- 象牙質レジンコーティング
- 優れたヌレ性で
象牙細管に浸透・封鎖

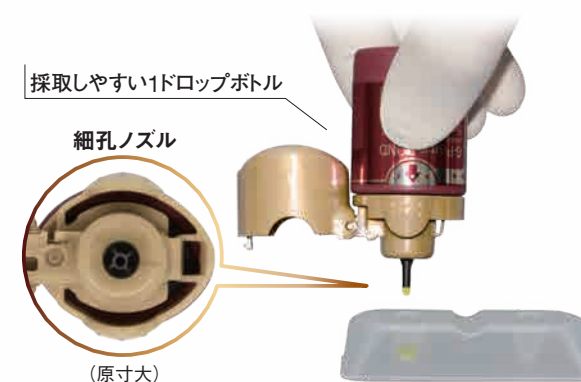


Zero ムダ

- 1滴の滴下量が少なく経済的
- GOOD PACKAGING医薬品・医療用具包装部門賞を受賞した容器の機能を継承



GOOD PACKAGING*
※[2015年度 包装部門賞
【医薬品・医療用具包装部門賞】受賞]



多数歯充填を可能にした 操作余裕時間7分

粘性の経時的変化を抑え、操作余裕時間7分(付属のディスポディッシュ使用時)を実現。余裕を持って処置が行えます。



歯質との接着に

4-MET

歯質・非貴金属・ジルコニアとの接着に

※ MDP

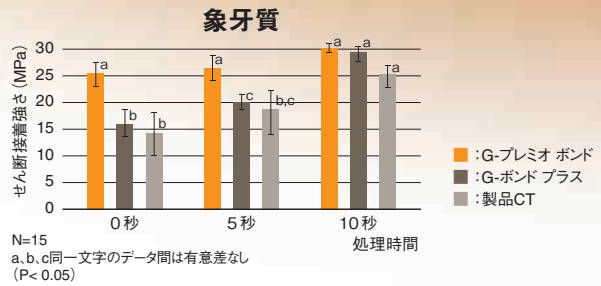
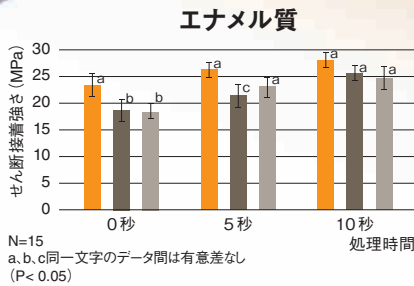
※10- methacryloyloxydecyl dihydrogen phosphate

貴金属との接着に

MDTP

0秒から安定した高い接着力!

「G-プレミオ ボンド」は、塗布後の処理時間 0秒、5秒、10秒で有意差は見られない



歯面処理時間別せん断接着強さ

日本歯科保存学会 2014年度秋季学術大会 (第141回) 発表より 辻本暁正, 宮崎真至: ストレスフリーを実現したユニバーサルタイプの接着システム「G-プレミオ ボンド」, デンタルダイヤモンド, 40(1):142-147, 2015

基本ステップ (コンポジットレジン修復)

塗布後すぐに乾燥!



象牙質レジンコーティング法ステップ



切削によって露出した象牙質を被覆し、象牙質・歯髄を保護

修復物の辺縁封鎖性、窩壁適合性を向上

レジンセメントの象牙質接着性を向上

多目的光重合型1液性ボンディング材

ジーシー G-プレミオ ボンド

歯科用象牙質接着材 / 歯科金属用接着材料 / 歯科セラミックス用接着材料 / 歯科用知覚過敏抑制材料 / 歯科用シーリング・コーティング材 管理医療機器 226AABZX00098000



セット

包装●セット1歯:G-プレミオ ボンド(5mL)1本、ディスポーザブルアプリケーターII 50本、ディスポディッシュ 20枚

単品包装

包装●1本

ディスポディッシュ

包装●1歯:50枚



2本包装

包装●2本包装1歯:G-プレミオ ボンド(5mL)2本



ユニドースセット

包装●セット1歯:
G-プレミオ ボンド(0.1mL)50本、
ディスポーザブルアプリケーターII
50本

アクチベーター



G-プレミオ ボンド デュアルキュアアクチベーター

ジーシー G-プレミオ ボンド DCA

包装●1歯:3mL 1本

ディスポーザブルアプリケーター

ジーシー ディスポーザブルアプリケーター II

包装●1歯:50個

歯科用充填・修復材補助器具
一般医療機器 23B2X00038000048



関連製品

歯科充填用コンポジットレジン グレースフィルシリーズ 1mLシリンジ包装



ゼロフロー

1mL

ナノハイブリッド充填用コンポジットレジン

グレースフィル ゼロフロー

色調●18色=A1, A2, A3, A3.5, A4, A5, B1, B2, B3, C2, C3, U(ユニバーサル), A01, A02, A03, E1, E3, BW(ブリーチングホワイト)
包装●1包:1.7g(1mL)入シリンジ1本 (フイリングチップ付)
●ダブルパック(A2, A3のみ):1.7g(1mL)入シリンジ2本 (フイリングチップ付)



ローフロー

1mL

ナノハイブリッド充填用コンポジットレジン

グレースフィル ローフロー

色調●19色=A1, A2, A3, A3.5, A4, A5, B1, B2, B3, C2, C3, U(ユニバーサル), A01, A02, A03, E1, E3, BW(ブリーチングホワイト), WO(ホワイトオペーク)
包装●1包:1.7g(1mL)入シリンジ1本 (フイリングチップ付)
●ダブルパック(A2, A3のみ):1.7g(1mL)入シリンジ2本 (フイリングチップ付)



フロー

1mL

ナノハイブリッドフロアブルコンポジットレジン

グレースフィル フロー

色調●9色=A1, A2, A3, A3.5, A4, A5, U(ユニバーサル), A02, A03
包装●1包:1.8g(1mL)入シリンジ1本 (フイリングチップ付)
●ダブルパック(A2, A3のみ):1.8g(1mL)入シリンジ2本 (フイリングチップ付)



歯科接着用レジンセメント

ジーシー ジーセム ONE EM

色調●4色=トランスルーセント、ユニバーサル(A2), A03, ホワイト(オペーク)
包装●1歯:シリンジ(2.7mL)2本, EMミキシングチップPT 15個, EMミキシングチップF 5個, EMミキシングチップF用ノズルRC 5個, テクニカルチャート1部
※バリューパック5本入もあります。
歯科接着用レジンセメント ジーシー ジーセム ONE EM
管理医療機器 301AKBZX00021000
製造販売元 株式会社ジーシー

歯科充填用コンポジットレジン グレースフィルシリーズ 2mLシリンジ包装



ゼロフロー

2mL

ナノハイブリッド充填用コンポジットレジン

グレースフィル ゼロフロー

色調●9色=A1, A2, A3, A3.5, A4, A5, U(ユニバーサル), A02, A03
包装●1包:3.4g(2mL)入シリンジ1本 (フイリングチップ付)



ローフロー

2mL

ナノハイブリッド充填用コンポジットレジン

グレースフィル ローフロー

色調●9色=A1, A2, A3, A3.5, A4, A5, U(ユニバーサル), A02, A03
包装●1包:3.4g(2mL)入シリンジ1本 (フイリングチップ付)



フロー

2mL

ナノハイブリッドフロアブルコンポジットレジン

グレースフィル フロー

色調●9色=A1, A2, A3, A3.5, A4, A5, U(ユニバーサル), A02, A03
包装●1包:3.6g(2mL)入シリンジ1本 (フイリングチップ付)



歯科接着用レジンセメント

ジーシー ジーセム ONE neo

色調●5色=トランスルーセント、ユニバーサル(A2), A03, メタルコアオペーク, ホワイト(オペーク)
包装●1歯:カードリッジ(7.6mL)1本, 練和紙(N0.22)1冊, テクニカルチャート1部
※バリューパック3本入もあります。
歯科接着用レジンセメント ジーシー ジーセム ONE
管理医療機器 228AKBZX00104000
製造販売元 株式会社ジーシー



バルクフロー

2mL

ナノハイブリッド一括充填用コンポジットレジン

グレースフィル バルクフロー

色調●2色=ユニバーサル(U), デンチン(D)
包装●1包:3.4g(2mL)入シリンジ1本 (フイリングチップ付)



パテ

2mL

ナノハイブリッド充填用コンポジットレジン

グレースフィル パテ

色調●15色=A1, A2, A3, A3.5, A4, A5, B2, B3, C2, C3, A01, A02, A03, E1, BW(ブリーチングホワイト)
包装●1包:3.8g(2mL)入シリンジ1本

ジーシー グレースフィル ゼロフロー
歯科充填用コンポジットレジン
管理医療機器 229AABZX00014000

ジーシー グレースフィル ローフロー
歯科充填用コンポジットレジン
管理医療機器 229AABZX00013000

ジーシー グレースフィル フロー
歯科充填用コンポジットレジン
管理医療機器 229AABZX000051000

ジーシー グレースフィル バルクフロー
歯科充填用コンポジットレジン
管理医療機器 230AKBZX00066000

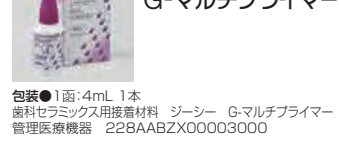
ジーシー グレースフィル パテ
歯科充填用コンポジットレジン
管理医療機器 225AABZX00176000



支台歯・窩洞接着用プライマー

ジーシー ジーセム ONE 接着強化プライマー

包装●1歯:4mL 1本
歯科用象牙質接着材 ジーシー ジーセム ONE
管理医療機器 228AKBZX00104000
製造販売元 株式会社ジーシー



冠修復接着用プライマー

ジーシー G-マルチプライマー

包装●1歯:4mL 1本
歯科セラミックス用接着材料 ジーシー G-マルチプライマー
管理医療機器 228AABZX00003000

※掲載情報とジーシー研究所の参考データは2024年6月現在のものです。
※製品の仕様および外観は改良のため予告なく変更することがありますので、ご了承ください。
※色調は印刷のため現品と若干異なることがあります。

ご使用に際しては、必ず製品の電子添文をお読みください。

発売元 **株式会社 ジーシー** / 製造販売元 **株式会社 ジーシーデンタルプロダクツ**
東京都文京区本郷3丁目2番14号 愛知県春日井市鳥居松町2丁目285番地

製造販売元 **株式会社 ジーシー**
東京都板橋区連沼町76番1号

カスタマーサービスセンター
お客様窓口 ☎0120-416480
受付時間9:00a.m.~5:00p.m.(土曜日、日曜日、祝日を除く)
<https://www.gc.dental/japan/>

支店
●東京(03)3813-5751 ●大阪(06)4790-7333
営業所
●北海道(011)729-2130 ●名古屋(052)757-5722
●東北(022)207-3370 ●九州(092)441-1286

iPhoneもAndroidも
App Store / Google Play
どちらもコチラのQRでOK!
推奨OSバージョンはiOS:14.0以上、Android:10.0以上です。

