

ルミデント® 歯ブラシ

ソフトタイプ

- 刷掃効果と耐久性を向上させた密毛タイプ
- 毛先をラウンド加工していますので、歯肉を傷つけません。

乳歯列用
乳幼児向け

ミルク

混合歯列～永久歯列用
7才位から、口の小さな女性向け

チャイルド

永久歯列用
成人向け

ヤング

ローリングタイプ

ブラシ腹部を使用する方法(ローリング法等)用の歯ブラシです。歯周疾患の治療と予防に適しています。HとMは治療段階に合わせてお使いください。

ローリングM

ローリングH

製品コード	内容
ルミデント ミルク	● 内容:12本 66974458
ルミデント チャイルド	● 内容:12本 66974459
ルミデント ヤング	● 内容:12本 66974460
ルミデント ローリングM	● 内容:12本 66974463
ルミデント ローリングH	● 内容:12本 66974462

刷掃効果が違います!

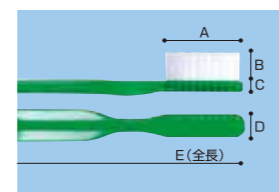
弾力性が良く握りやすいハンドル

- プロピオン酸セルロース樹脂を使用し、手によくなじみ弾力性に優れています。
- 辺縁をカットし、持ちやすく自然に手の中に納まるシンプル設計です。

小さくて薄いコンパクトヘッド

- 耐久性に優れ、臼歯部の清掃に効果的です。
- 口腔内をスムーズにブラッシングできるコンパクトな設計です。

種類	フィラメントの長さ(ミル)	穴数	A	B	C	D	E
ミルク	8	19	16	7.5	4.2	7.5	140
チャイルド	8	25	21	8.5	4.2	8.5	156
ヤング	8	28	24	9.5	4.5	9	166
ローリングM	12	12	25	12	5.2	9	166
ローリングH	13	12	25	12	5.2	9	166



ハンドルカラーはレッド、イエロー、グリーン、ブルーの4色(アソートにつき色指定はご容赦願います。)

予防関連商品

歯科用歯面研磨材 コーラル



- 水溶性で、歯面に油性の被膜を作らない為、フッ素塗布前の歯面研磨にも使用できます。
- 適度の粘性のペーストで、エンジン使用の際でも飛び散りにくくなっています。
- ポリッシング後は簡単に清掃できます。
- トロピカルフルーツの香り。

コーラル

- 内容:25g
- 製品コード:66974518

販売名 コーラル
一般的名称 歯面研磨材
分類 一般医療機器
届出番号 27B1X00060000073

歯垢染色剤 トレース



- 歯面への広がりが良く、歯垢を鮮明な赤に染めます。
- 比較的口腔内清掃の良い方にもご使用いただけます。
- 集団指導に使い易い錠剤タイプもあります。

TRACE

トレース 2oz

- 内容:2oz(約60ml)
- 製品コード:66974535

トレース 錠剤タイプ

- 内容:250錠
- 製品コード:66974536
- 色素:赤色104号の(1)(フロキシソ)

歯垢染色剤 ツートーン



- 古い歯垢を青に、比較的新しい歯垢を赤に染め分けます。
- ポイントを付けたブラッシング指導ができます。
- スピット後に色が残りにくくスピーディーに掃除が可能です。

2 TONE

ツートーン 2oz

- 内容:2oz(約60ml)
- 製品コード:66974534
- 色素:赤色104号の(1)(フロキシソ)
青色1号(プリリアントブルー)

■ お問い合わせとご用命は…

■ 販売元

クルツァー ジャパン 株式会社

本社:〒113-0033 東京都文京区本郷4-8-13
TEL.03-5803-2151

仙台営業所:〒981-3133 仙台市泉区泉中央3-30-6-102
名古屋営業所:〒461-0004 名古屋市東区葵1-13-18
大阪営業所:〒590-0982 堺市堺区海山町4-174
福岡営業所:〒812-0011 福岡市博多区博多駅前3-6-12

www.kulzer.co.jp

D11LU01-06-1907-1500MM



歯科医院専売

日本製

LUMIDENT®

注射針メーカーが作った歯間ブラシ

ルミデント® 歯間ブラシ
ルミデント® アンゲル
ルミデント® iP インプラント・CAD/CAM対応

Giving a hand to oral health.



KULZER
MITSUI CHEMICALS GROUP

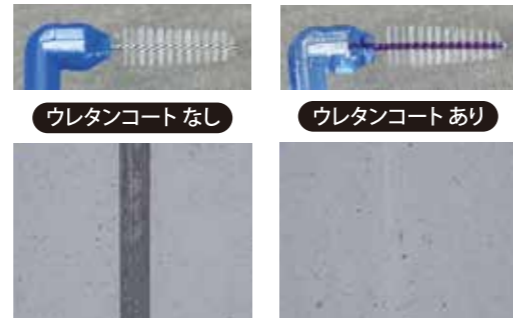
歯間ブラシの進化形 ルミデント® iP インプラント・CAD/CAM冠対応



ウレタンコートワイヤー

CAD/CAM冠にも優しい ウレタンコートワイヤー

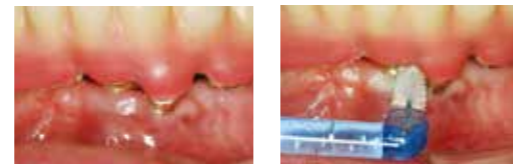
CAD/CAM冠を傷つけにくいため、セット後のメンテナンスに適しています。



ウレタンコートなし ウレタンコートあり

ウレタンコートの有無による磨耗度の違い
(試料:当社レジブロック(ディーマ ハイブリッドレジ ブランク プラス))

異種金属の擦れによるガルバニック電流の発生を抑えるため、インプラントの患者さんにも適しています。



インプラントデンチャーでの使用例

ライトアングルヘッド

90°のアングルが生み出す指先との一体感が、ブラシの位置決めを容易にでき、臼歯部の頬側・舌側のどちらからでも無理なく挿入できます。

スワンハンドル

全長約75mm(キャップを延長ハンドルとして使用した時は約90mm)の長さ、持ちやすさを考慮した平らなハンドル形状により、回転せず、まっすぐ使用できます。

ルミデント iP US/SS/S/M
●内容:各5本×10箱



5本×10箱入り

サイズ	ハンドルカラー	ブラシ形態	最小通過径	ブラシ径(A~B)	製品コード (5本×10箱) (指導用パック)
US	ピンク	超極細コーン	0.7mm	1.8~2.0mm	66974477 66974473
SS	ホワイト	極細コーン	0.8mm	2.0~3.0mm	66974478 66974474
S	イエロー	細型シリンダー	1.2mm	2.6~2.6mm	66974479 66974475
M	ブルー	コーン	1.4mm	3.0~4.0mm	66974480 66974476

ルミデント® アングル



ライトアングルヘッド
90°のアングルが生み出す指先との一体感が、ブラシの位置決めを容易にでき、臼歯部の頬側・舌側のどちらからでも無理なく挿入できます。

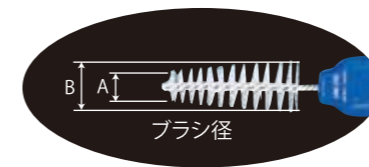
スワンハンドル
全長約75mm(キャップを延長ハンドルとして使用した時は約90mm)の長さ、持ちやすさを考慮した平らなハンドル形状により、回転せず、まっすぐ使用できます。



5本×10箱入り

ルミデント アングル US/SS/S/M
●内容:各5本×10箱
ルミデント アングル 指導用パック
US/SS/S/M
●内容:各30本

サイズ	ハンドルカラー	ブラシ形態	最小通過径	ブラシ径(A~B)	製品コード (5本×10箱) (指導用パック)
US	ピンク	超極細コーン	0.7mm	1.8~2.0mm	66974477 66974473
SS	ホワイト	極細コーン	0.8mm	2.0~3.0mm	66974478 66974474
S	イエロー	細型シリンダー	1.2mm	2.6~2.6mm	66974479 66974475
M	ブルー	コーン	1.4mm	3.0~4.0mm	66974480 66974476



ブラシ径

ルミデント® 歯間ブラシ



フレキシブルネック
曲げたい角度に自由に曲げられます。前歯部、臼歯部のどの角度にもジャストフィットで挿入可能。

ハードタイプ(Mハード・Lハード)
矯正装置、補綴物などの金属面のプラーク除去に適しています。
コンパクトサイズ
全長約70mm(キャップを延長ハンドルとして使用した時は約90mm)のコンパクトサイズ。携帯に便利です!



5本×10箱入り

ルミデント
XS/US/SS/S/M/L/Mハード/Lハード
●内容:各5本×10箱
ルミデント 指導用パック
XS/US/SS/S/M
●内容:各30本

サイズ	ハンドルカラー	ブラシ形態	最小通過径	ブラシ径(A~B)	製品コード (5本×10箱) (指導用パック)
XS	レッド	超極細コーン	0.6mm	1.7~1.9mm	66977022 66078890
US	ピンク	超極細コーン	0.7mm	1.8~2.0mm	66974481 66974464
SS	ホワイト	極細コーン	0.8mm	2.0~3.0mm	66974482 66974465
S	イエロー	細型シリンダー	1.2mm	2.6~2.6mm	66974483 66974466
M	ブルー	コーン	1.8mm	3.0~6.0mm	66974484 66974467
Mハード	グリーン	コーン	2.0mm	3.0~6.0mm	66974486 —
L	オレンジ	太型シリンダー	2.0mm	6.0~6.0mm	66974485 —
Lハード	コバルトブルー	太型シリンダー	2.3mm	6.0~6.0mm	66974487 —

■ 特長

滅菌処理済

医療機器と同じガンマー線滅菌を採用しています。

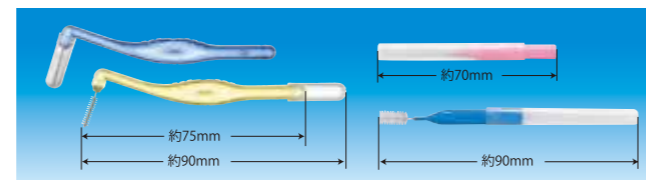
個別包装

1本入個別包装採用により、開封まで清潔に保てます。必要な分だけ小分けして、携帯・保管ができます。



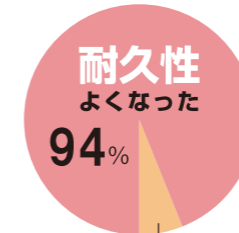
ダブルアクションキャップ (ブラシ1本1本にキャップが付いています) 携帯に便利なコンパクトサイズ

携帯性: ブラシ部をカバーできるので外出時にも便利です。
操作性: ハンドルの延長になるので、握った時の安定感が違います。



耐久性に優れた スーパーワイヤー使用

歯間ブラシ専用開発された超硬ステンレスワイヤーを使用し、強いワイヤーと極細通過径を両立させ、優れた操作性と耐久性のあるブラシを実現しました。



比較テスト
スーパーワイヤーと以前のワイヤーを比較した使用テストで、耐久性の良さが評価されました。

歯間ブラシ ハンドブック

患者さんに歯間ブラシの指導をする際に役立つハンドブックをご用意しております。お気軽にお申し付けください。

