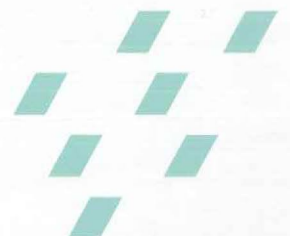
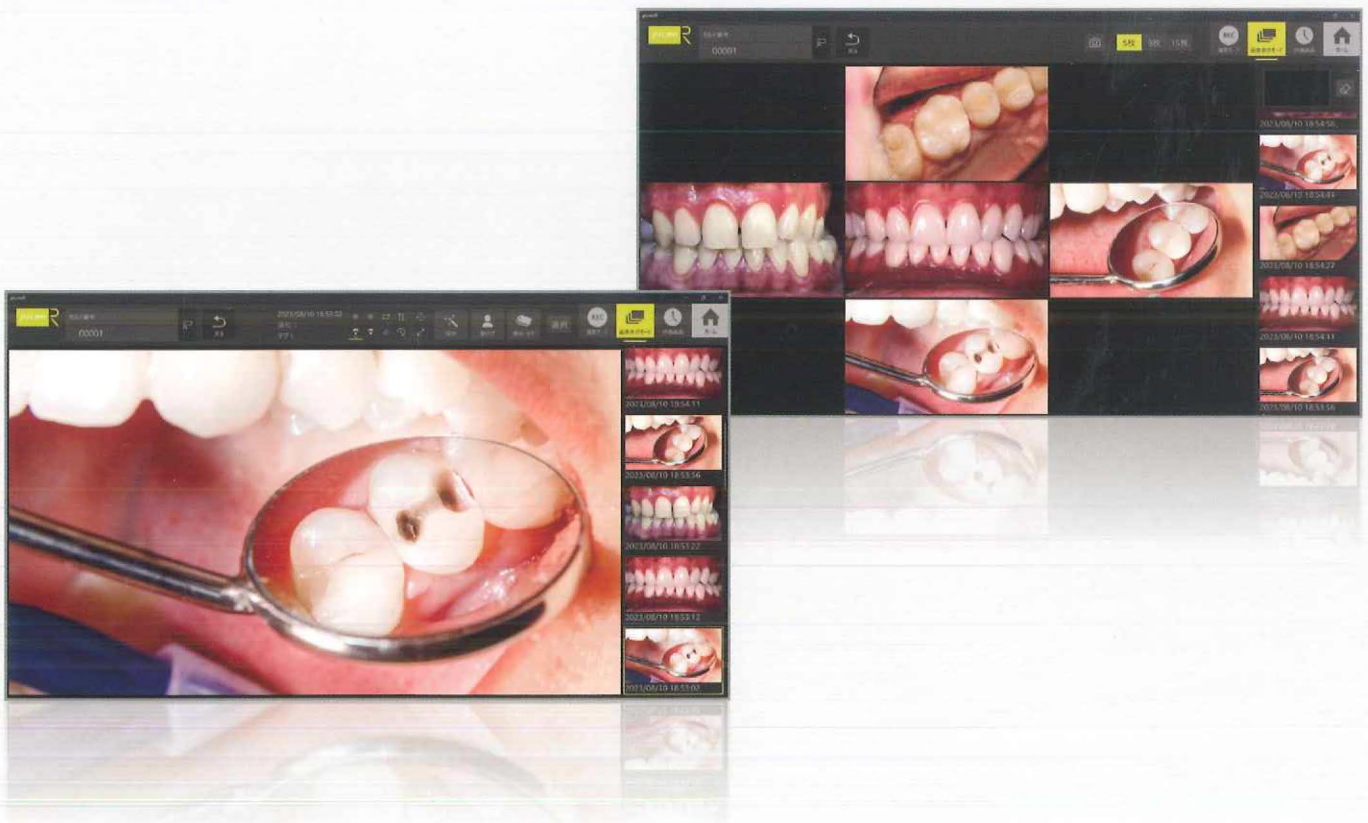


# ピクモアール

歯科診療コミュニケーションツール

直感的操作で治療を“見える化”する  
マイクロスコープ用画像管理システム





picmo R

PICTURE & MOVIE  
RECORDER

## 歯科医療現場での 新たな画像データの 活用法

“ピクモール”は、歯科医療現場の声から生まれた、新しい画像管理システムです。

治療時の歯科用顕微鏡(マイクロスコープ)での静止画はもちろんのこと、ライブ撮影動画等の一元管理を可能にします。また、診療の動きに沿ったインターフェース開発で直感的な操作を実現しました。ピクモールを使用することで画像管理がデータのアーカイブの枠を超えて患者様とのコミュニケーションツールへと飛躍的な変化を生み出します。



## 「私たちが伝えたいこと」 「患者様が知りたいこと」 歯科医療現場での新たな コミュニケーションツール

ピクモールの特長は、

現状 / 治療内容 / 治療結果を“見える化”することです。

ピクモールを使用することで「患者様が知りたいこと」と「歯科医療従事者が伝えたいこと」の双方を効率的かつ効果的に伝えることができます。

つまり、ピクモールから患者様との質の高いコミュニケーションが生み出されるのです。

*Communication*

## 術者もスタッフも 全ての操作が直感的

ピクモールは、普段からスマートフォンやパソコン等を使用している方であれば、誰でも直感的に操作することが可能です。

アイコン表示のシンプルな画面でマニュアルは不要。スタッフの負担も最小限に抑えることができ、効率的で働きやすい環境へと変化が期待できます。

*Easy*

「ピクモール」で

スタッフの負担は最小限に

導入効果は最大限に

# IN + EASY = Valuable things

- ✓ 患者様に治療の必要性 / 進捗 / 結果がわかりやすく伝わる
- ✓ 治療内容を視覚化することで術者と患者様の双方の安心感を獲得
- ✓ 煩雑な操作なしに治療データを管理
- ✓ 過去から現在の状況を視覚化することで治療 / 予防の指針をつける
- ✓ スタッフの作業効率向上
- ✓ 万が一に備えた記録の保存



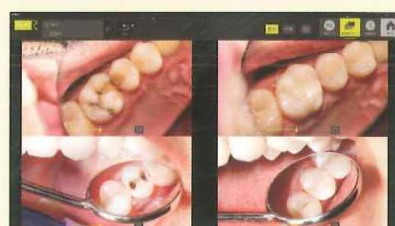
ペイント / 反転 / 回転 / 明度調整

静止画にペイントしたり、上下左右の反転、回転や明るさを調整可能



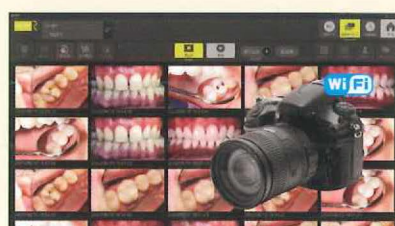
静止画 / 動画キャプチャ

動画撮影時または動画再生時でも静止画のキャプチャが可能



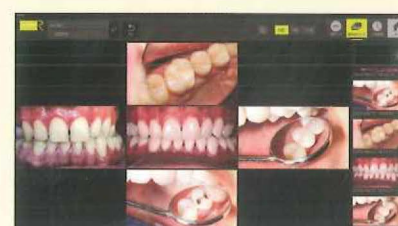
画像比較

選択した静止画を並べて表示。4枚までは拡大・回転なども可能(※5枚以上はスクロール表示)



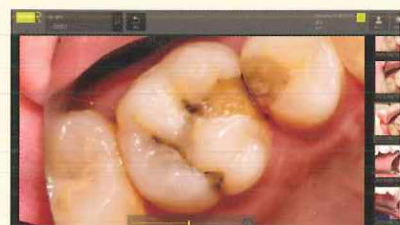
カメラ画像ワンタッチ取込

Wi-Fi転送可能なカメラで撮影した口腔内写真をワンタッチで取り込み可能



5・9・15枚法テンプレート

画像をテンプレートにあわせ配置するだけで簡単に作成可能



拡大・回転・移動

静止画でピンチイン・アウトなどの直感的な操作が可能



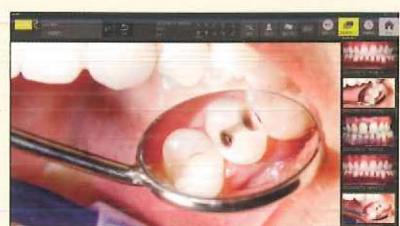
カルテ検索 / 全体検索

カルテ番号の検索、新規作成、全画像検索が可能



タグ付け

静止画や動画にタグ付けして検索しやすく複数まとめてタグ付けしたり、カスタムも可能



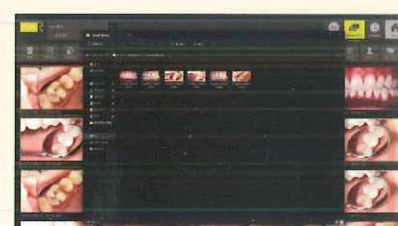
詳細画面サムネイル表示

静止画や動画の詳細画面右にあるサムネイルで一覧に戻らず切替が可能



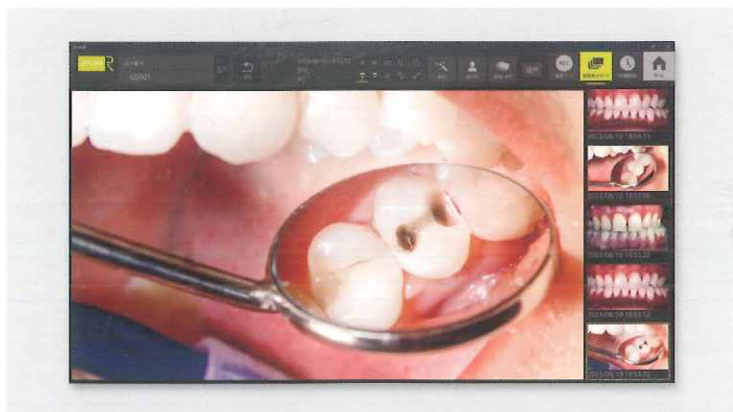
動画チャプター

動画内でキャプチャした静止画はチャプターとしても可能



取り込み・取り出し

静止画や動画を取り込んだり、USBメモリ等で取り出し可能



### ピクモアール

#### 包装・希望医院価格●

本体一式：PC本体、電源ケーブル、マウス、キーボード、USBスピーカー、キャプチャボード（HDMI→USB変換ケーブル）、外付けSSD（1TB）、USBハブ（4ポート）＝**¥788,000**  
 スターターセットタッチパネルモニター24/22インチ付：PC本体、電源ケーブル、マウス、キーボード、USBスピーカー、キャプチャボード（HDMI→USB変換ケーブル）、外付けSSD（1TB）、USBハブ（4ポート）、フットペダル（無線タイプ）、マルチタッチ式ワイド液晶モニター24/22インチ、マルチタッチライセンス、HDMI分配器（1入力/2出力）4K対応、HDMIケーブル 1m＝**¥980,000**

※マルチタッチ式ワイド液晶モニターは24インチまたは22インチから選択になります。

### 包装付属品一覧

ピクモアール	本体一式	スターターセット タッチパネルモニター 24/22インチ付
PC本体	●	●
電源ケーブル	●	●
マウス・キーボード	●	●
USBスピーカー	●	●
キャプチャボード (HDMI→USB変換ケーブル)	●	●
外付けSSD(1TB)	●	●
USBハブ(4ポート)	●	●
フットペダル(無線タイプ)	×	●
マルチタッチ式ワイド液晶モニター 24 or 22インチ	×	●
マルチタッチライセンス	×	●
HDMI分配器(1入力/2出力)4K対応	×	●
HDMIケーブル 1m	×	●

## 接続構成の一例

ピクモアールは、マイクロスコープの映像を取り込み、タッチモニター\*で操作を行い、前面のTVモニターで患者説明を行うことができます。

無線フットペダル\*での撮影操作が可能で、

施術の手を止めることなく撮影できます。

画像はUSBメモリ等を接続し、

取り込みや取り出しを行うことができるため、

パソコン等の別媒体にも持ち運びが容易です。

※マルチタッチ式ワイド液晶モニター(24または22インチ)、  
フットペダル(無線または有線)は、単品包装でお求めいただけます。

#### 〈単品包装〉

##### 包装・希望医院価格●

- フットペダル(無線タイプ)＝**¥69,800**
- フットペダル(有線タイプ)＝**¥30,000**
- マルチタッチ式ワイド液晶モニター 24インチ＝**¥90,000**
- マルチタッチ式ワイド液晶モニター 22インチ＝**¥90,000**
- マルチタッチライセンス＝**¥60,000**
- USBスピーカー＝**¥7,880**
- キャプチャボード(変換ケーブル)＝**¥37,000**
- 外付けSSD(1TB)＝**¥32,700**
- USBハブ(4ポート)＝**¥7,270**
- HDMI分配器(1入力/2出力) 4K対応＝**¥14,700**
- HDMI分配器(1入力/4出力) 4K対応＝**¥21,300**
- Displayport-HDMI変換アダプタ＝**¥4,660**

※掲載情報は2023年11月現在のものです。

※価格は希望医院価格です(価格には消費税は含まれておりません)。

※製品の仕様および外観は改良のため予告なく変更することがありますので、ご了承ください。

※色調は印刷のため現品と若干異なることがあります。

※ソフトウェア画面写真はハメ込み合成のため実際とは若干異なります。

※本パンフレットに記載されている会社名、製品名等は会社の登録商標、または商標です。



発売元 **株式会社 ジーシー**  
東京都文京区本郷3丁目2番14号

カスタマーサービスセンター  
お客様窓口 ☎0120-416480  
受付時間9:00a.m.~5:00p.m.(土曜日、日曜日、祝日を除く)  
<https://www.gc.dental/japan/>

支店  
●東京(03)3813-5751 ●大阪(06)4790-7333  
営業所  
●北海道(011)729-2130 ●名古屋(052)757-5722  
●東北(022)207-3370 ●九州(092)441-1286

iPhoneもAndroidも



ジーシー  
公式アプリ



どちらもコチラのQRでOK!

推奨OSバージョンはiOS:14.0以上、Android:10.0以上です。