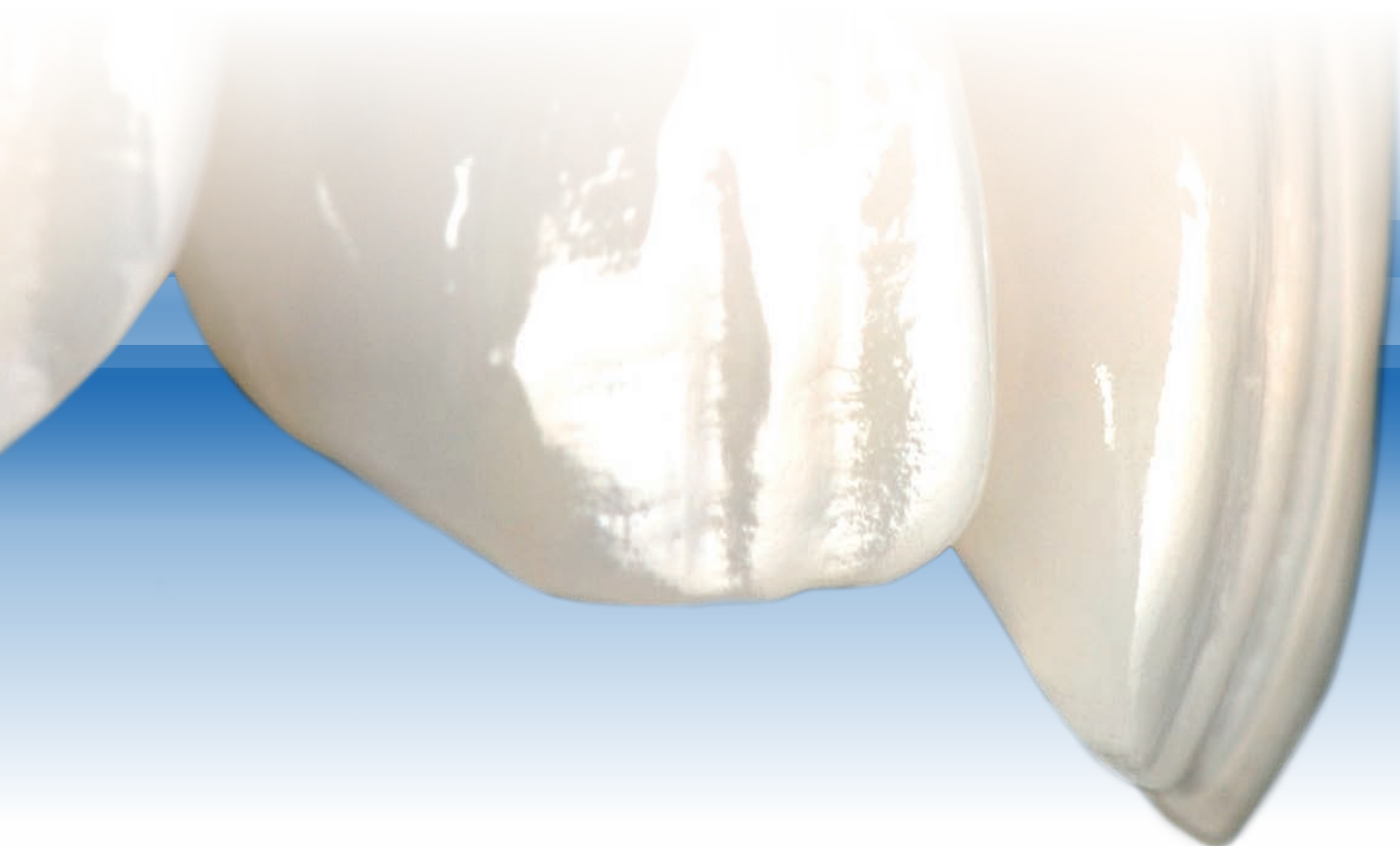


# IPS Empress® Direct

審美修復用コンポジットレジン IPS エンプレス ダイレクト



"セラミックス" の名を持つ  
ダイレクトコンポジットレジン



ivoclar  
vivadent

# IPS Empress® Direct

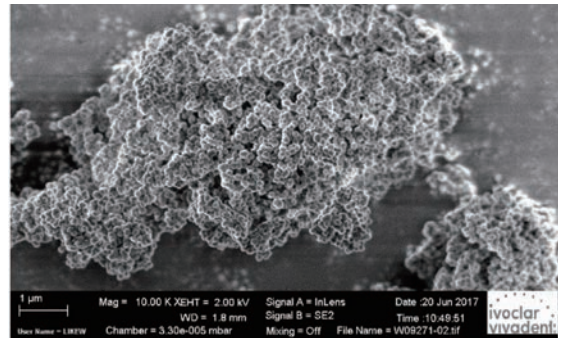
IPS エンプレス ダイレクト

## 高審美性なのにシンプル その秘密は、フィラーと光特性

何十色もある審美修復用コンポジットレジンは、“たくさんあって複雑”“使いこなすまでに時間がかかる”というイメージがありませんか？ IPS エンプレスダイレクトなら、光の屈曲性と光拡散性を天然歯と合わせ、透明性と明度をコントロールしています。天然歯と同じ透過性を示すエナメルシェードとデンチンシェードで、シンプルに見たままのシェードで解剖学的な形態を再現するだけで審美性の高い修復物が完成します。

## ハンドリングが向上

高いフィラー含有量のIPS エンプレス ダイレクトは、そのフィラー形状を変えることで、今まで高い透過性のレジンにあった“ベタつき”を抑え、ハンドリングを向上させました。



### Dr Gabriel Krastl

Universitätskliniken für Zahnmedizin,  
Schweiz

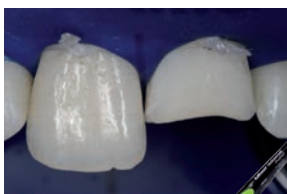
スイスの歯科医師、Dr Krastl  
の前歯症例でステップをご紹  
介します。



1. の横破折症例



充填、研磨後



事前に最終の修復形  
態をwax upし、シリコーン キー  
を準備する。充填前にラバーダム  
で防湿を行う。



ガイドとしてシリコーン キー  
を使用し、口蓋壁と隣接面(IPSエ  
ンプレス ダイレクト エナメルA1)  
をつくる。



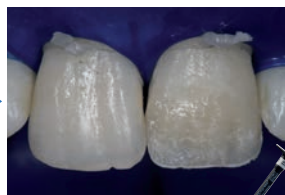
口蓋壁と隣接面ができた状態。



IPS エンプレス ダイレクト  
デンチンA2を充填する、このと  
き天然歯同様にマメロン構造も  
再現する。



デンチン部や切縁部(ハ  
ロー効果)にIPS エンプレス ダイ  
レクト カラー ホワイトで特徴付け  
をする。



IPS エンプレス ダイレクト  
エフェクト(フロアブルレジン)  
オパールを切縁部に塗布する。



IPS エンプレス ダイレクト エナ  
メルA1で全体を覆い、最終形態  
をつくる。



仕上げ、研磨をする。

## IPS エンプレス ダイレクト カラー/エフェクト (フロアブル)

天然歯は単色ではないため、天然歯の再現には特徴づけが欠かせません。

この特徴づけもIPS エンプレスのシステムで行えます。光をコントロールするフィラーは、ステインにIPS エンプレス修復にふさわしい透明感と輝きを持たせます。

歯の特徴	使用(適用)シェード
エナメルクラック	着色していない/わずかに着色: ● ホワイト ● ハニー 強く着色: ● オークル
石灰化不全	明るい歯: ● ホワイト ● エフェクト プリーチXL 暗い/黄味がかかった歯: ● ハニー
ステイン	フッ素症: ● ホワイト ● ハニー 着色部の色の遮蔽: ● オペーク 着色した小窩裂溝/茶渋等の着色: ● オークル ● ブラウン 強く着色した小窩裂溝色: ● グレー
切縁 1/3	若年層: ● オパール ● トランス 20 中年層: ● オパール ● トランス 30 老年層: ● トランス 30 透過性の模倣: ● ブルー ● バイオレット
マメロン	マメロン間の強調: ● エフェクト オパール ● ブルー ● バイオレット
ハロー効果	切縁の不透過部(特に若年層): ● エフェクト プリーチXL ● ホワイト ● オパール
歯頸部	AおよびBシェード: ● オークル CおよびDシェード: ● ブラウン
磨耗部	磨耗しわずかに着色: ● オークル 磨耗し強く着色: ● ブラウン
象牙質	象牙質色を強調(特に白歯): ● ハニー ● オークル

### 適した先端で直接シンプル塗布

Ø0.4mm カニューレ (カラー用)



Ø0.9mm カニューレ ブラック (エフェクト、オペーク用)



## IPS エンプレス ダイレクト システムキット



- エナメルシェード: A1, A2, A3
- デンチンシェード: A2, A3
- トランスシェード: トランス 30
- エフェクト (フロアブル): オパール
- オペーク
- シェードガイド: エナメル、デンチン
- IPS エンプレス ダイレクト パッド
- 付属品

\*キャピフィルタイプとシリンジタイプがあります。

## IPS エンプレス ダイレクト オペーク



形成直後



ボンディング処理後、オペークを塗布



オペークをデンチンシェード (A2) で覆う



エナメルシェード (A2) で仕上げる

### 標準的な築盛



エナメルとデンチンの2シェード、3ステップで仕上げる。エナメルA2とデンチンA3を使用



### 透過性の高い歯の築盛



マメロン部にエフェクトオパールを塗布し、マメロンを強調する。エナメルA2、デンチンA3とエフェクト オパールを使用



## 製品内容

### Refills

#### IPS エンプレス ダイレクト シリンジ | 各3g×1

デンチン A1、A2、A3、A3.5、A4、IVA5、IVA6、B1、B2、C3、D2、BL-L、BL-XL | トランス 20、30 | オパール  
エナメル A1、A2、A3、A3.5、A4、B1、B2、B3、B4、C1、C2、C3、D2、D3、BL-L、BL-XL

#### IPS エンプレス ダイレクト キャビフィル | 各0.2g×10

デンチン A1、A2、A3、A3.5、A4、IVA5、IVA6、B1、B2、C3、D2、BL-L、BL-XL | トランス 20、30 | オパール  
エナメル A1、A2、A3、A3.5、A4、B1、B2、B3、B4、C1、C2、C3、D2、D3、BL-L、BL-XL

#### IPS エンプレス ダイレクト エフェクト | 各1.8g×1 (シリンジ、カニューレ5個)

ブリーチXL | オパール | トランス 30

#### IPS エンプレス ダイレクト カラー | 各1g×1

ホワイト | ハニーイエロー | オークル | ブラウン | ブルー | パープル | グレー

#### IPS エンプレス ダイレクト オペーク | 各1.8g×1

オペーク

### Kit



#### IPS エンプレス ダイレクト システムキット

シリンジ **686071AN** 1セット

IPS エンプレス ダイレクト エナメル(A1, A2, A3)、  
デンチン(A2, A3)、トランス30 各3g×1



#### IPS エンプレス ダイレクト システムキット

キャビフィル **686093AN** 1セット

IPS エンプレス ダイレクト エナメル(A1, A2, A3)、  
デンチン(A2, A3)、トランス30 各0.2g×10

シリンジ・キャビフィル共通：エフェクト オパール1.8g×1、オペーク 1.8g×1、シェードガイド(エナメル、デンチン)各1、  
IPS エンプレス ダイレクト パッド×1、カニューレ ブラック(Φ0.9mm)×10

#### IPS エンプレス ダイレクト カラー

アソートメント **637898AN** 1セット



### 関連製品

#### アドヒース ユニバーサル VivaPen ボンディング材

**664504WW** 2mL×1 カニューレ100個、スリーブ20枚付属



#### ブルーフェーズ PowerCure プレミアムキット LED 光照射器

**667092BU** 1セット

ハンドピース、バッテリー、ライトプローブ 10>9mm、アンチグレアコーン×3、  
アンチグレアシールド×1、チャージングベース、ハンドピーストレイ、電源コード、  
ACアダプタ



一般名称：歯科充填用コンジットレジン / 販売名：IPS エンプレス ダイレクト / 認証番号：221AGBZX00175000 / 管理医療機器

一般名称：歯科用象牙質接着材、歯科レジン用接着材料、歯科用知覚過敏抑制材料、歯科用シーリング・コーティング材 /

販売名：アドヒース ユニバーサル / 認証番号：226AGBZX00069000 / 管理医療機器

一般名称：歯科重合用光照射器 / 販売名：ブルーフェーズ Style 20i / 届出番号：13B1X10049IVE023 / 一般医療機器 / 特定保守管理医療機器

製造販売元

Ivoclar Vivadent 株式会社

〒113-0033 東京都文京区本郷1-28-24

TEL:03-6801-1301 FAX:03-5844-3657

www.ivoclarvivadent.jp

info.japan@ivoclarvivadent.com

PR0217B04

ivoclar  
vivadent