

SR Phonares® II

Expressive esthetic denture teeth



Tooth Mould Chart

- SR フォナレス II
- SR フォナレス II *Typ*
- SR フォナレス II *Lingual*



前歯の選択

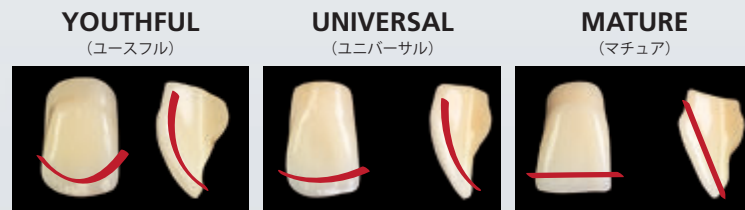
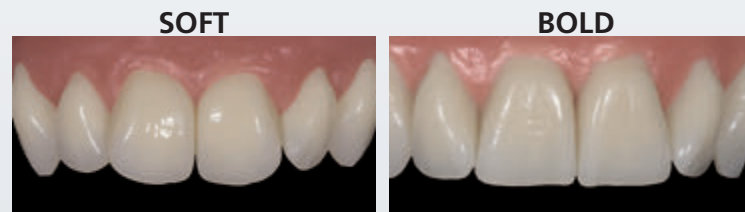
患者の年齢と特徴にマッチする幅広い人工歯選択ガイド

SR Phonares® II

SR フォナレス II

シンプルな選択法

新しいコンセプトに沿って、容易に選択できるグループ分けをしており、患者の特徴に合った人工歯を選択できます。



摩耗なし

- ・ 摩耗がない切縁
- ・ はっきりと丸みを帯びた唇面

軽い摩耗

- ・ わずかに摩耗した切縁
- ・ 丸みがある唇面

進んだ摩耗

- ・ 摩耗した切縁
- ・ フラットな唇面

前歯部においては、患者の特徴に合わせた人工歯の選択をするために、シェードだけでなく形態やサイズも重要になります。SR フォナレス II は前歯用に上顎18タイプ、下顎6タイプの人工歯を取り揃えています。前歯は、患者の顔貌に調和する選択をお勧めします。人工歯選択のサポートとして以下の方法を推奨します。

CHAIRSIDE

フォームセクター

SR フォナレス II フォームセクターを使用することで、素早く簡単に、的確な前歯選択の判断ができます。



Step 1

フェイスルメーターを使って鼻翼幅を計測します。INTER-ALA表から、適したサイズを選択します。

Step2

サイズを決めた後、患者の顔貌に合わせてSOFTまたはBOLDから人工歯の形態を選択します。

Step3

切縁と表面の丸みから、摩耗状態の合う形態を選択します。

LABSIDE

模型診断

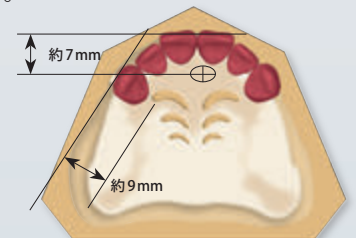
a) 犬歯の位置

左右の一番大きな横口蓋ひだの位置を特定します。そこから上顎犬歯唇側面の中央が9mmの位置に調整します。

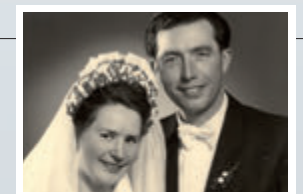
b) 中切歯が交わる点

中切歯の唇側は、切歯乳頭の中央から7mmの間隔で調整します。

これらの3点を繋ぐ歯列弓の長さは、モールドチャートから適切な幅の前歯人工歯を選択する参考になります。



患者が元々持っていた歯の位置や形態の参考になるので、補綴物のデザインガイドとして、患者の過去の写真などを使用することをお勧めします。



臼歯の選択

2つの臼歯ラインから構成されるSRフォナレスファミリー

SR Phonares® II *Typ*

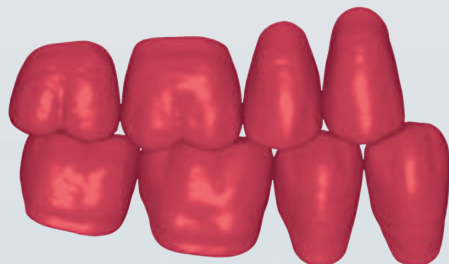
SRフォナレス II Typ

SRフォナレス II Typはパーシャルデンチャーや総義歯、コンビネーションデンチャーに適したオールマイティな人工歯です。

通常の咬合



1歯対2歯咬合



SR Phonares® II *Lingual*

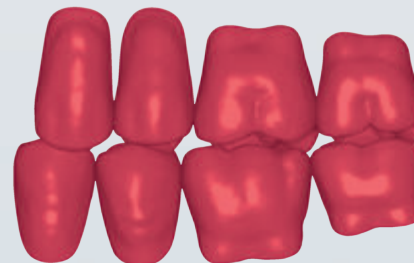
SRフォナレス II Lingual

SRフォナレス II Lingualは、リングライズドオクルージョン用にデザインされ、インプラントオーバーデンチャーの咬合様式に適しています。咬合力が分散でき、材料の耐摩耗性が高いので、補綴物を長期間維持できます。

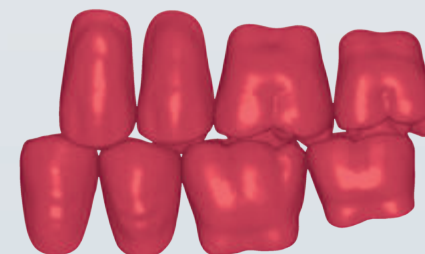
リングライズド咬合



1歯対1歯咬合

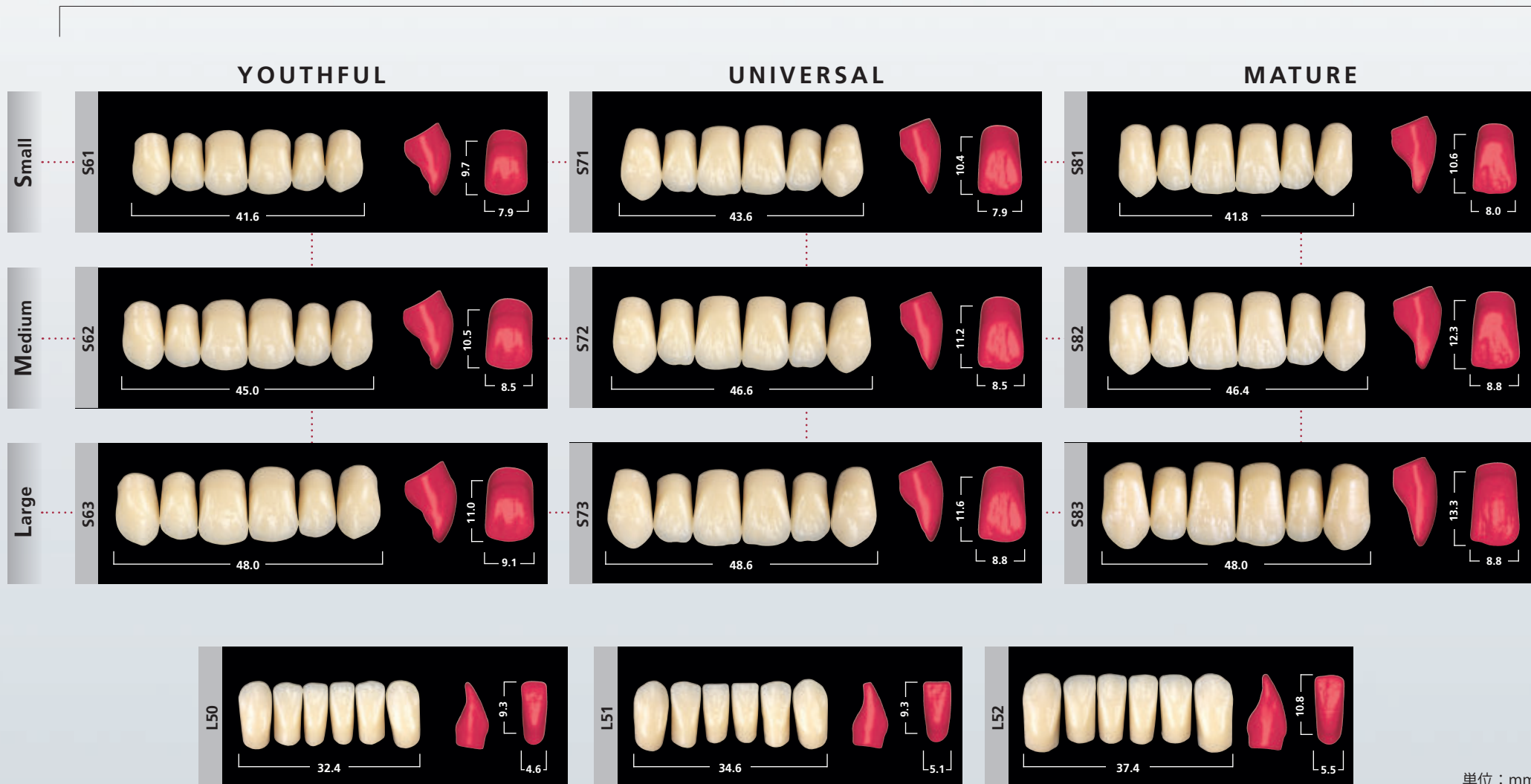


1歯対2歯咬合



SR Phonares® II

SOFT



単位：mm

SR Phonares® II

BOLD

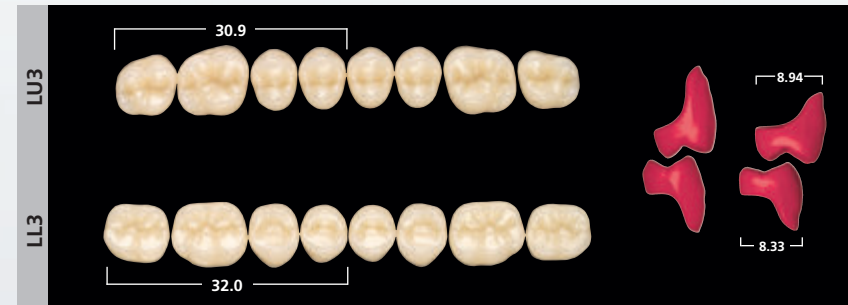


単位：mm

SR Phonares® II Typ



SR Phonares® II Lingual



		SR Phonares® II		SR Phonares® II <i>Typ</i>	SR Phonares® II <i>Lingual</i>
		上顎	下顎	上顎 / 下顎	上顎 / 下顎
Small	SOFT	S61	L50, L51	NU3 / NL3	LU3 / LL3
		S71	L50, L51	NU3 / NL3, NU5 / NL5	LU3 / LL3, LU5 / LL5
		S81	L50, L51	NU3 / NL3	LU3 / LL3, LU5 / LL5
	BOLD	B61	L50, L51	NU3 / NL3	LU3 / LL3
		B71	L50, L51	NU3 / NL3, NU5 / NL5	LU3 / LL3
		B81	L50, L51	NU3 / NL3	LU3 / LL3
Medium	SOFT	S62	L52, L53	NU3 / NL3, NU5 / NL5	LU5 / LL5
		S72	L52, L53	NU5 / NL5	LU5 / LL5, LU6 / LL6
		S82	L52, L53	NU5 / NL5	LU5 / LL5, LU6 / LL6
	BOLD	B62	L52, L53	NU3 / NL3, NU5 / NL5	LU5 / LL5, LU6 / LL6
		B72	L52, L53	NU3 / NL3, NU5 / NL5	LU5 / LL5, LU6 / LL6
		B82	L52, L53	NU3 / NL3, NU5 / NL5	LU3 / LL3, LU5 / LL5
Large	SOFT	S63	L54, L55	NU5 / NL5	LU6 / LL6
		S73	L54, L55	NU5 / NL5, NU6 / NL6	LU6 / LL6
		S83	L54, L55	NU5 / NL5, NU6 / NL6	LU6 / LL6
	BOLD	B63	L54, L55	NU6 / NL6	LU6 / LL6
		B73	L54, L55	NU6 / NL6	LU6 / LL6
		B83	L54, L55	NU5 / NL5, NU6 / NL6	LU6 / LL6

本組み合わせ表はガイドラインに基づいて制作しています。症例に合わせて組み合わせを変えることもできます。

SR Phonares® II

Expressive esthetic denture teeth

TOOTH MOULD CHART

シェード選択

SR Phonares® II Shade Guide

SR フォナレスII シェードガイド



シェードの選択は昼光灯(色温度5500K)または太陽光の下で行ってください。SR フォナレスII シェードガイドは、A-D シェードシステムを基準にしており、安定したシェード選択ができます。また、SR フォナレスII 人工歯と同じ材料、レイヤー構造で作られているため、シェードの偏差が抑えられています。

SR フォナレスII はA-D 16色、BL 4色を取り揃えていますが、在庫品は以下のシェードとなります。

BL4, A1, A2, A3, A3.5 ※左記以外のシェードはお取寄せ品となります。

CE 0123

ISO 22112:2005

一般的名称：硬質レジン歯 / 販売名：SR フォナレス II / 認証番号：224AGBZX00060000 / 管理医療機器

※本カタログに掲載された内容は、予告なく変更になる場合があります。

製造販売元

Ivoclar Vivadent 株式会社

〒113-0033 東京都文京区本郷1-28-24

TEL:03-6801-1301 FAX:03-5844-3657

www.ivoclarvivadent.jp

info.japan@ivoclarvivadent.com

PR0023O02



この製品は、Removable Prosthetics（可撤式補綴物）に分類されます。

各製品はそれぞれバランス良く組み合わせられており、技工物製作と診療を成功に導きます。

ivoclar
vivadent®
passion vision innovation