

ペースト + パウダー = Bioceramic Evolution



ペースト



パウダー

マルチな性状

パウダーを混ぜる量により
性状を変えられます。



シーラー状

クリーム状

パテ状

マルチな適応

根充から覆髄まで使用できます。



歯科用覆髄材料・歯科用根管充填シーラー

ニシカキャナルシーラー-BGmulti

管理医療機器 一般の名称: 歯科用覆髄材料・歯科用根管充填シーラー 医療機器認証番号: 302ADBZX00055000

Bioactive Glass を配合した 幅広く使用できる多用途(マルチ)製

- ペースト + パウダーでマルチな適応に
マルチな性状で使用可能

1 根管充填シーラとして

すぐれた封鎖性

象牙細管内にアパタイトタグが形成

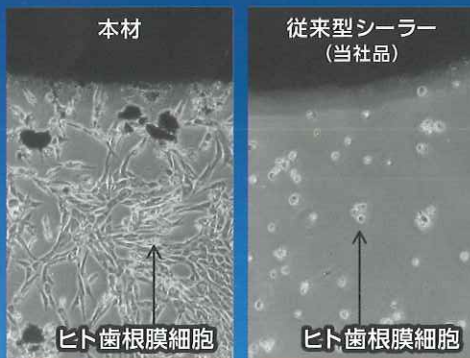


画像2 本材と根管壁境界部のSEM像

吉居ら, 歯歯保存誌, 2016;59(6):463-471, 改変

高い生体親和性

本材近傍でヒト歯根膜細胞が増殖



画像3 シーラー存在下でのヒト歯根膜細胞の培養像

画像提供: 九州歯科大学 口腔保存治療学分野

臨床実績²⁾

(九州歯科大学附属病院、関連医療機関で実施)

- 期間: 2017年11月から2年間
 - 症例数: 555件
 - 根管充填直後の術後疼痛: 1.5%
(違和感 1%、疼痛 0.5%)
- ※違和感、疼痛は7日後には消失。

2) Washio et al. IJERPH. 2020;17(23):8857.



マルチな性状

パウダーを加える量で性状が

パウダー量



ペースト練和物/パウダー	10/0 (シーラー状)	10/2 (クリーム状)	10/4 (ホイップ状)
pH	9.5 ~ 10.2	10.2 ~ 10.9	10.3 ~ 11.1
完全硬化時間	180分	135分	90分
X線造影性	6mmAl	5mmAl	5mmAl

材です。

覆髄材として

高い生体親和性

デンブリッジ (修復象牙質) が形成



画像 4 露髄部の組織像

Hanada et al. JBMR Part B. 2019; 107(B):161-168. 改変

Multiple-property!
Multiple-use!

が変えられます。



パウダー量

多

10/6 (パテ状)

10.6 ~ 11.3

60分

4mmAl



▶ 動画で確認

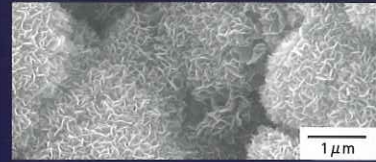
バイオアクティブ ガラス "Bioactive Glass" とは

- ・製材表面でアパタイトを生成して骨や歯と直接結合する性質を有するとされる¹⁾生体活性バイオセラミックス^{*}の一種です。
- ・整形外科領域で骨補てん材等として使用されています。

^{*}Bioactive Glass, MTA, ハイドロキシアパタイト焼結体 等

¹⁾ L.L.Hench.J.Am.Ceram.soc.1991;74(7):1487-1510.

擬似体液に浸漬すると、本材表面全体にアパタイトが認められました。



画像 1 本材表面のSEM像

Washio et al. JBMR Part B. 2015;103(B):373-380.

・良好な操作性

ペーストにパウダーがなじみやすく、
性状を容易にコントロールできます



▶ 動画で確認

【填入方法例】



汎用器具 (ボールポイントや
プラグー等) で移送できる



▶ 動画で確認

異なる性状を組みあわせて使う場合



BGフィルでシーラー状を注入し、
パテ状でフタをして圧接する
製材をいきわたらせる



▶ 動画で確認

画像提供: 九州歯科大学 口腔保存治療学分野

・耐 Washout

練和直後に水と触れても崩れません

〈シーラー状〉 〈クリーム状〉 〈ホイップ状〉 〈パテ状〉



練和直後の製材に
水を入れた様子



▶ 動画で確認

ペーストの特長

【組成】 A材：脂肪酸、次亜酸ピスマス、二酸化ケイ素
B材：酸化マグネシウム、精製水、カルシウムシリケートガラス（Bioactive Glass の一種）、二酸化ケイ素、その他

誰が練っても、いつも同じ仕上がり

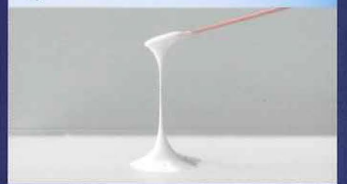
1 適量を押し出す



2 軽く練和する



3 根管充填に適したペースト



練和時間の目安：5秒以上

※プラスチックパチュラの使用をおすすめします。

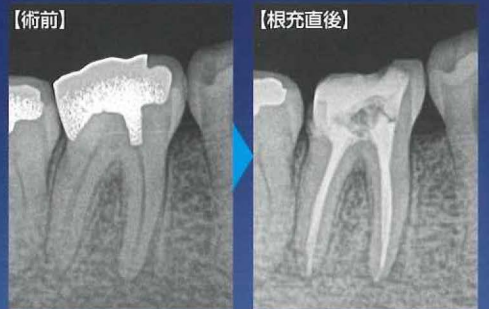
稠度がばらつかず、常に一定

少量から採取でき無駄なく経済的



必要な量だけ採取可能

適度なX線造影性



画像提供：九州歯科大学 口腔保存治療学分野

再根管治療時の除去も可能

適度な硬さで硬化するため、
ファイル等で容易に除去が可能



操作時間・硬化時間*1

練和後の使用可能時間《約15分》

口腔内硬化時間*2 **約60分**

*1：ペースト練和物 / パウダー=10/0（シーラー状）の場合
*2：根管充填ポイントが抜けなくなるまで硬化する時間

パウダーの特長

【組成】 カルシウムシリケートガラス、水酸化カルシウム

ペーストになじみやすい
パウダー

Bioactive Glass 配合



包装・価格・仕様



アルミパック包装

室温保管（1~30℃）※凍結を避けること

【セット】

包装	
ペースト（ダブルシリンジ）	1本
[A材 4.5g (2.5mL), B材 4.5g (2.5mL)]	
パウダー	1個 [2g]

【単品】

包装	
ペースト（ダブルシリンジ）	1本
[A材 4.5g (2.5mL), B材 4.5g (2.5mL)]	
パウダー	1個 [2g]

関連製品

「シングルポイント根管充填」

でチェアタイム短縮、
テクニカルエラー低減に



シングルポイント根管充填用ツール

BGフィル

【包装】 チップ・ガスケット各20本入、シリンジ1本入
【標準価格】 3,600円

一般医療機器 医療機器届出番号:08B3X10011000001 一般的名称:歯科用充填・修復材補助器具

動画でシングルポイント
の方法を確認



●販売店名