

ProphyCare®

Clean and polish

プロフィーペースト Pro パープル

これ1本で
スクーリング後の一次、二次研磨・汚れ除去・つや出しまで可能

● パープル (84g/60ml) RDA:197-50 / 粒度:100-7μm オールインワンタイプ

■ 1,000ppm フッ素含有



● チューブタイプ

● カップタイプ



● チューブタイプ

● カップタイプ



衛生面を重視した単回包装
・訪問歯科に
・院内感染対策に

グローブ等に固定できる
粘着テープ付

商品名 プロフィーペースト Pro パープル

● チューブタイプ (60ml)

1本 標準価格 4,600円 (税込5,060円)

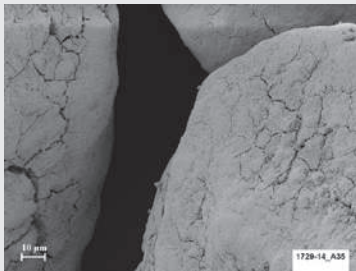
● 単回使用 2g カップタイプ

144個/箱 標準価格 21,000円 (税込23,100円)

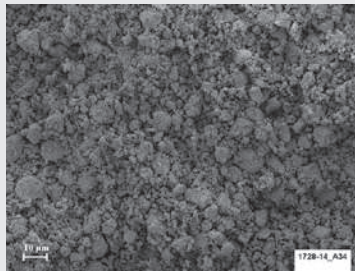
販売名: プロフィーペースト Pro 医療機器届出番号 13B1X00133000027

パープル

プロフィーペースト Pro のパープル (clean polish and desensitize) オールインワンタイプ
1本でポリッシングまで可能



大きい粒子 (ブルー)
SEM 画像 (観察倍率:1000倍/ブルー)



小さい粒子 (パープル)
SEM 画像 (観察倍率:1000倍/パープル)

シリカ製の粒子は尖ってなく丸いので歯面を傷つけにくい。
また、大 (ブルー)、小 (パープル) 2種類の粒子が短時間で効率良く研磨

日常臨床で頻繁に行う PMTC。歯面を傷つけないために注意深く器具を操作するのはもちろんのこと、歯面研磨剤選びも重要です。プロフィーペースト Pro パープルの粒子はきれいな円形をしており、歯面を傷つけにくく、さらに使用時に RDA が 197~50 まで細かくなることで、1本で歯面からプラークやステインを効率よく取り除くことができます。歯面研磨剤に必要なフッ素も 1,000ppm 配合。のびのよいテクスチャーは、操作中、術者にストレスを感じさせません。

スウェーデン デンタルセンター
(東京都千代田区)
歯科衛生士 加藤 典



適用例	ブルー (RDA 250)	グリーン (RDA 170)	レッド (RDA 120)	イエロー (RDA 40)	パープル (RDA 197-50)	HAp (RDA 197-50)
強固な着色除去	●					
厚いプラーク除去	●	●				
一次研磨	●	●			●	●
着色除去		●			●	●
充填物の研磨			●		●	●
軽度の着色除去			●		●	●
薄いプラーク除去			●		●	●
根面の研磨			●		●	●
エアーポリッシング後			●	●	●	●
最終研磨/つや出し			●	●	●	●
インプラント			●	●	●	●
小児				●	●	●
摩耗した歯面				●	●	●