



Light Fix®

Dental Splinting Material

動揺歯固定に
簡単！スピード固定！



治療スピードが求められる動揺歯固定に!

ライトフィックス®は外傷固定や軽度の動揺に適した光硬化型の動揺歯固定用接着材料です。

簡単操作

- シリンジからダイレクトに塗布!
- 光硬化型でスピーディーに硬化!

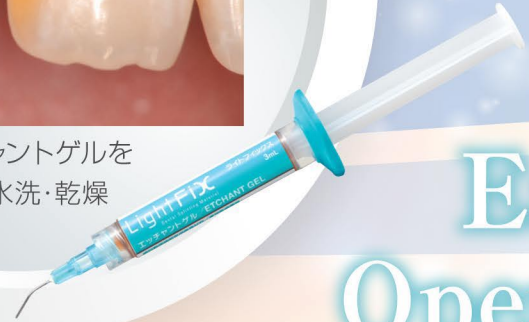
Step

1

被着面処理



被着面にエッチャントゲルを塗布→30秒後、水洗・乾燥



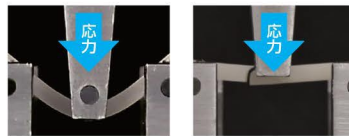
Easy
Operati

STFモノマー配合でバランスの取れた材料特性

固定に適した柔軟性と粘靱性

三井化学(株)により開発された「STFモノマー」を配合することで高い柔軟性と粘靱性があり、歯の動揺によって加わる連続的な応力を吸収します。これにより破断しにくい硬化物特性を実現しました。

■ 3点曲げ試験
(ライトフィックス) (当社フロアブルレジン)

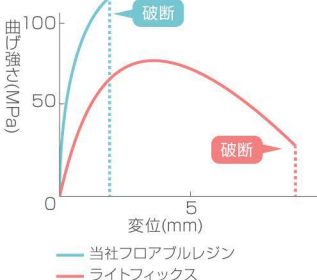


最大曲げ強さ

ライトフィックス	76MPa
当社フロアブルレジン	115MPa

試験方法: JIS T 6611:2009に準拠 自社データ

■ 応力-ひずみ曲線



■ 繰り返し曲げ試験



繰り返し曲げ試験結果

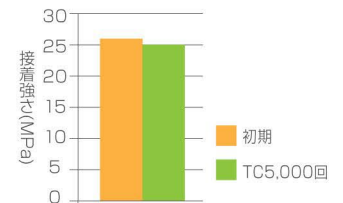
ライトフィックス	30回以上
当社フロアブルレジン	1回で破断

自社データ

高い接着耐久性

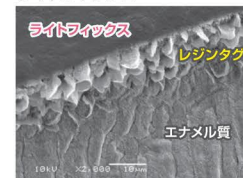
エッチャントゲルで歯質の表面処理後、ペーストを塗布することで、高い歯質浸透性を発揮します。

■ ウシ歯エナメル質に対するライトフィックスのせん断接着強さ

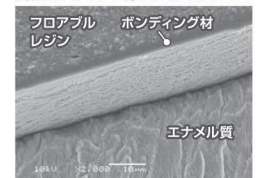


熱サイクル負荷: 5°C/55°C
ISO 29022:2013に準拠
自社データ

■ ヒト歯末研削エナメル質に対する接着界面
ライトフィックス



当社ボンディング材+フロアブルレジン



ボンディング材とフロアブルレジンを用いた場合は歯質と接着はしていたが接着界面が平滑であったのに対して、ライトフィックスはSTFモノマーの高い歯質浸透性により数μm程度の良好なレジンタグが観察された。 自社データ

Step **2** ペースト塗布

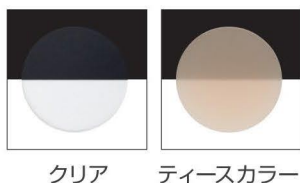


被着面にペースト(クリア)を塗布

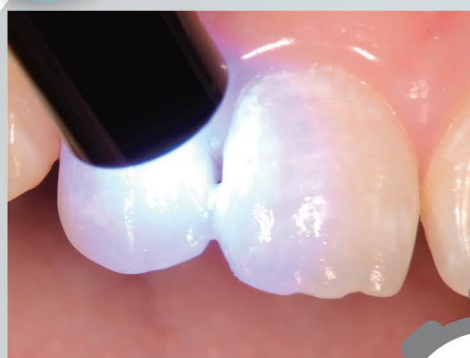


選べる2色のペースト

「クリア」と「ティースカラー」の2色をラインナップ。歯間が離開している症例にはティースカラーを選択できるようになりました。



Step **3** 光照射



唇側面と口蓋側面から光照射



※唇側面・口蓋側面それぞれ10秒照射

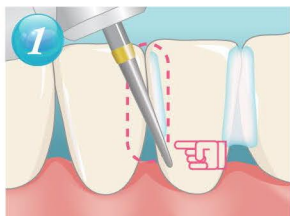
Speedy

光照射時間

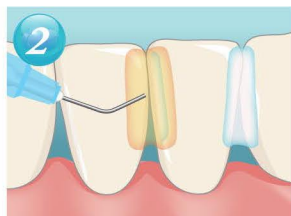
種類	光強度	時間
LED	1,000mW/cm ² 以上	10秒
ハロゲン	400mW/cm ² 以上	20秒
キセノン	1,840mW/cm ² 以上	6秒

追加築盛が可能

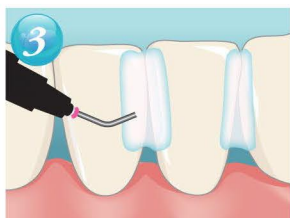
ライトフィックスは無機フィラーを配合していません。万が一脱離した場合は、硬化体を全て除去しなくても直接リペアが可能です。



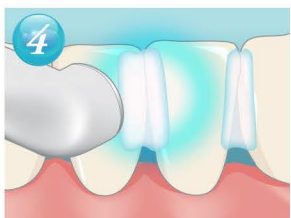
新鮮面の露出



被着面処理→水洗・乾燥



ペースト塗布

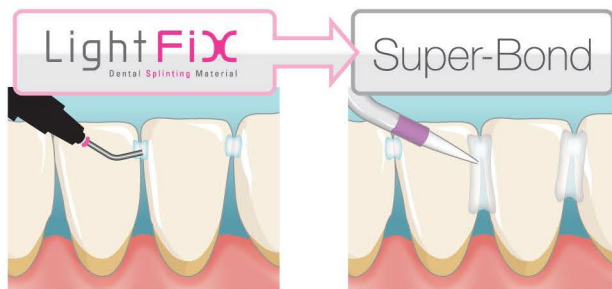


光照射

スーパーボンド®と併用できる

より高い接着耐久性が必要な場合や、中・長期間の固定が必要な症例にはスーパーボンドがおすすめです。

また、スーパーボンド適用時にライトフィックスを補助的に使用することで、操作性が向上します。



ライトフィックスで仮固定

スーパーボンドで固定

ライトフィックスで仮固定することで素早く位置決めができます。仮固定により、スーパーボンドが硬化するまで固定箇所を保持する必要がありません。



1 歯面清掃

通法に従って清掃→水洗・乾燥



2 歯面処理

被着面にエッチャントゲルを塗布→30秒後、水洗・乾燥



3 ペーストの塗布

被着面にペーストを塗布



4 光照射

唇側面と舌側面から光照射



5 形態修正・咬合調整・研磨

【ご使用上の注意】

- ・ライトフィックスは短期の固定を想定した材料です。
- ・修復物が装着された被着面に対してはプライマー等を用いても接着力が不十分な場合があります。
- ・固定期間や動揺の程度及び被着面に応じて塗布面積を増やす等、考慮してご使用ください。



光照射時間

種類	光強度	時間
LED	1,000mW/cm ² 以上	10秒
ハロゲン	400mW/cm ² 以上	20秒
キセノン	1,840mW/cm ² 以上	6秒

包装・価格



歯科動揺歯固定用接着材料

ライトフィックス®

(管理医療機器)

医療機器認証番号 227AFBZX00114000

ライトフィックス セット

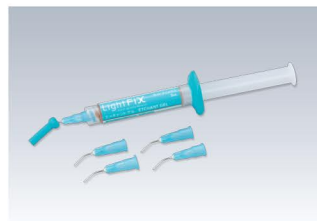
- ライトフィックス ペースト(クリア)2本(各1.5mL)
- 19Gニードル10本(ニードルキャップ(グレー)2個付き)
- ライトフィックス エッチャントゲル1本(3mL)
- 23Gニードル(青)5本(ニードルキャップ(青)1個付き)



ライトフィックス ペースト(クリア)
1.5mL



ライトフィックス ペースト(ティースカラー) 1.5mL



ライトフィックス エッチャントゲル
3mL



19Gニードル 20本 (ニードルキャップ(グレー)1個付き)



23Gニードル(青) 20本 (ニードルキャップ(青)1個付き)

関連製品



歯科金属用接着材料
V-プライマー
(管理医療機器)
3mL
医療機器認証番号
20600BZZ00452000



歯科セラミックス用接着材料
スーパーボンド PZプライマー
(管理医療機器)
(単品:A液、B液/
各5mL)
医療機器認証番号
224AF6ZX00102000



歯科接着用レジンセメント
スーパーボンド 筆積セット
(管理医療機器)
医療機器認証番号
221AABZX00115000

■ご使用に際しては、必ず製品添付の「添付文書」をお読みの上、正しくお使いください。 ■製品の仕様、デザインにつきましては予告なく変更になることがあります。 ■掲載の色調は印刷のため実物とは異なります。 ■標準価格・表示記載は2018年7月21日現在のものです。価格に消費税は含まれておりません。

■製造販売

サンメディカル株式会社

本社 / 〒524-0044 滋賀県守山市古高町571-2 ☎077(582)9980

ライトフィックスの情報がご覧いただけます。

www.sunmedical.co.jp

サンメディカル

検索

スマートフォン
からのアクセス
はコチラ →



■発売 株式会社モリタ

大阪本社 / 〒564-8650 大阪府吹田市垂水町3-33-18 ☎06-6380-2525
お客様相談センター フリーダイヤル 0800-222-8020 (医療従事者様専用)

東京本社 / 〒110-8513 東京都台東区上野2-11-15 ☎03-3834-6161

フリーダイヤル 0120-418-303 (FAX共通) 電話受付時間 月~金(祝日を除く) 午前9:00~午後5:30