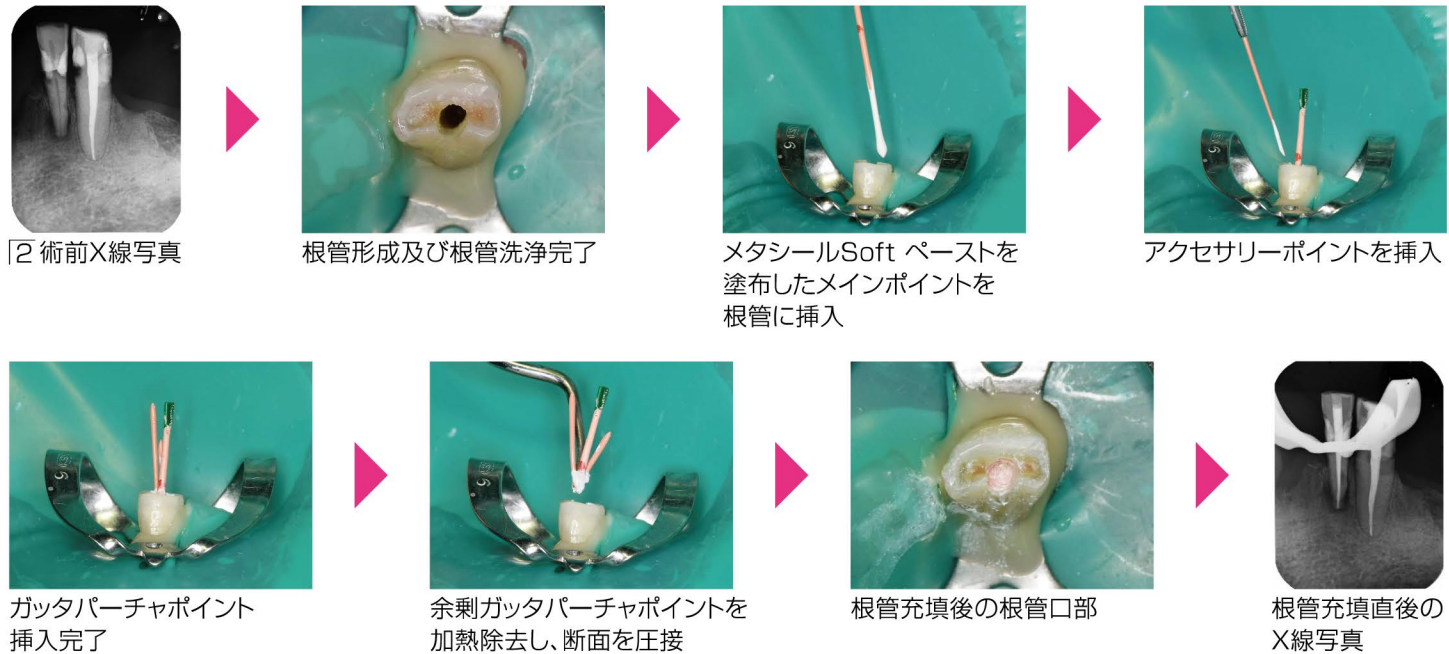


臨床例



② 術前X線写真
 根管形成及び根管洗浄完了
 メタシールSoft ペーストを塗布したメインポイントを根管に挿入
 アクセサリーポイントを挿入
 ガッタパーチャポイント挿入完了
 余剰ガッタパーチャポイントを加熱除去し、断面を圧接
 根管充填後の根管口部
 根管充填直後のX線写真

包装・価格



メタシールSoft ペースト

ベースペースト 2.5mL
 キャタペースト 2.5mL

冷蔵庫保管
 ←写真の量で
 約150根管分
 採取可能です。
 1根管分の目安
 (原寸大)

歯科の未来を創造する
 サンメディカルテクノロジー

4-META monomer 「4-META monomer」は、良質な樹脂含浸層を形成する接着促進モノマーです。スーパーボンド®をはじめ多くの製品に採用しています。

Amino-acid catalyst 「Amino-acid catalyst」は、親水性アミノ酸系重合開始剤です。湿潤した歯質界面から優れた重合開始能を示す当社独自の技術です。

関連製品



メタシール Soft セット **冷蔵庫保管**

リキッド 1本 (3.5mL)
 パウダー 1個 (5g)
 スパチュラ (グレー) 1本
 練和紙 1冊
 遮光カバー 1個
 メタシールSoftスプーン 1本
 エンドノズル (ノズル・プラグ・ストップリング) 各10個

付属品単品

- スパチュラ (グレー)
- 練和紙
- 遮光カバー
- メタシールSoftスプーン

*練和紙は「ケミエースII」関連製品と共用になっています。
 *遮光カバーは「メタカラー プライムアート」関連製品と共用になっています。



エンドノズル
 (ノズル・プラグ・ストップリング)
 各100個

エンドノズルに
 使用できるシリンジ



左記に示したCentrix社製の
 C-R®シリンジ
 (製造販売元: (株)モリタ)が
 使用可能です。

歯科用根管充填シール メタシールSoft ペースト (特許医歯薬特許) 医療機器認証番号 301AKBZX00045000 歯科用根管充填シール メタシール Soft (特許医歯薬特許) 医療機器認証番号 224AFBZX00148000
 歯科用充填・修復材補助器具 エンドノズル (一般医歯薬特許) 医療機器届出番号 25B2X00005000002
 ※ご使用の際は、必ず製品添付の「添付文書」をお読みの上、正しくお使いください。 ■製品の仕様、デザインにつきましては予告なく変更になることがあります。 ■掲載の色調は印刷のため実物とは異なります。 ■標準価格・表示記載は2020年7月21日現在のものです。価格に消費税は含まれておりません。

製造販売

サンメディカル株式会社 本社 / 〒524-0044 滋賀県守山市古高町571-2 ☎077(582)9980

メタシールSoft ペーストの情報がご覧いただけます。
www.sunmedical.co.jp サンメディカル

スマートフォンからのアクセスはコチラ →

フリーダイヤル 0120-418-303 (FAX共通) 電話受付時間 月～金 (祝日を除く) 午前9:00～午後5:30

発売 **株式会社モリタ** 大阪本社 / 〒564-8650 大阪府吹田市重水町3-33-18 ☎06-6390-2525
 東京本社 / 〒110-8513 東京都台東区上野2-11-15 ☎03-3834-6161
 お客様相談センター **フリーコール** 0800-222-8020 (医療従事者様専用)

歯科用根管充填シール
 メタシールSoft ペースト



モノブロック根管充填を可能にした
 メタシールSoft ペースト

MetaSEAL
 Soft
 Paste



モノブロック根管充填を可能にした 接着性レジン系根管充填用シーラー「メタシールSoft ペースト」

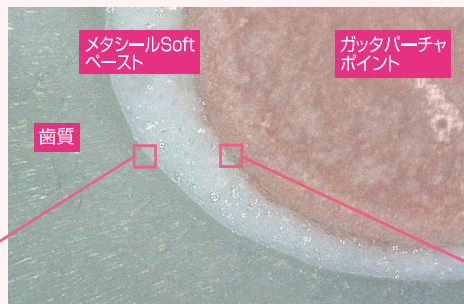
MetaSEAL
Soft
Paste

「接着」で封鎖性が高い!



接着性モノマーの4-METAと親水性アミノ酸系重合開始剤により、湿潤した根管象牙質にも浸透・重合して良好な樹脂含浸層が形成されます。

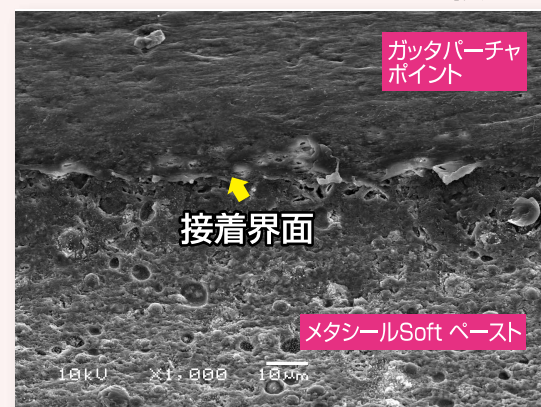
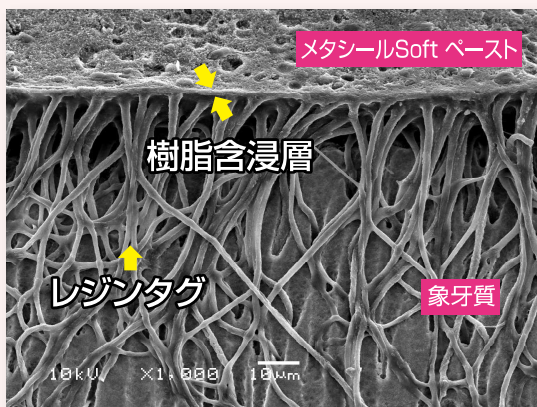
さらにガッタパーチャポイントとも接着し、根管象牙質からガッタパーチャポイントまでを一体化させたモノブロック構造で根管内を緊密に接着封鎖し、細菌の侵入を抑制します。



根管充填後の断面画像

根管象牙質への接着

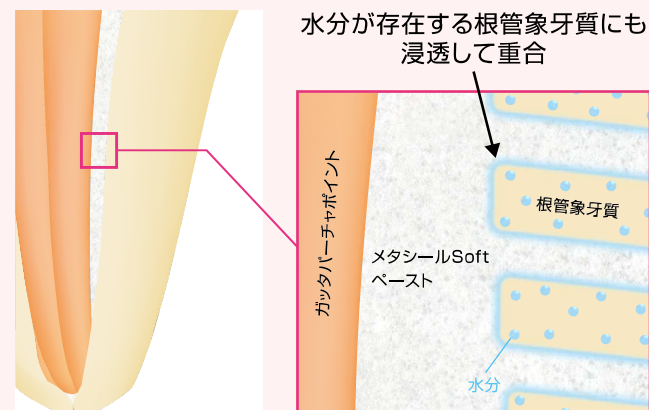
ガッタパーチャポイントへの接着



歯質界面から重合開始

親水性アミノ酸系重合開始剤を配合することで、水分が残存する根管内でも重合阻害されず、歯質界面から重合が開始されます。

そのため、接着界面には重合収縮による間隙が発生しません。



レジンなのに高湿潤環境でも硬化

水分量99%以上の食用寒天にて根管模型を作製し、メタシールSoft ペーストをエンドノズルにて充填後、ガッタパーチャポイントを挿入した。

37℃の水中にて24時間保管後、メタシールSoft ペーストが高湿潤環境でもしっかりと硬化することが示された。



前処理不要で簡単操作!

押し出す



練る



移送



セルフアドヒーブで前処理は不要

セルフエッチングのため前処理は不要です。また、次亜塩素酸ナトリウム処理後の歯面でも、親水性アミノ酸系重合開始剤の還元作用で良好に接着します。

ゆとりのある操作時間

室内環境光下で約10分使用可能です。口腔内では24時間以内に硬化します。



練和直後



10分後

良好なX線造影性

アルミニウム1000%相当以上*のX線造影性があるため、術後診断が明確にできます。

*JIS T6006 (2018) 準拠 (自社試験による)



シーラーの移送にはエンドノズルが便利!

別売のエンドノズルを使用すると、一度により多くのシーラーを簡単に移送できます。

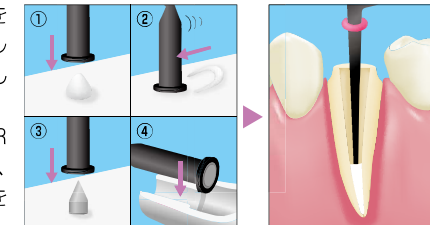
エンドノズル 特許取得済*



先端のスリットにより根尖孔外へのシーラー溢出を低減

エンドノズルの使い方

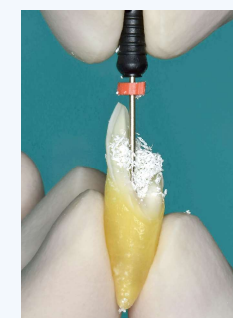
練和したシーラーを集めて、エンドノズルで押し付けるようにしながら填入します。プラグを挿入してCRシリンジにセットし、根管内にシーラーを移送します。



*特許第6153307号 歯科用注射器ノズル

再根管治療が容易!

レジン系シーラーでありながら、完全硬化後も軟質な物性であるため、万が一の再根管治療時にも容易に切削除去が可能です。



抜去歯にメタシールSoft ペーストを用いて根管充填をし、完全硬化後、再根管治療を想定して、Hファイルにて切削・根管拡大をおこなった。

(自社試験による)