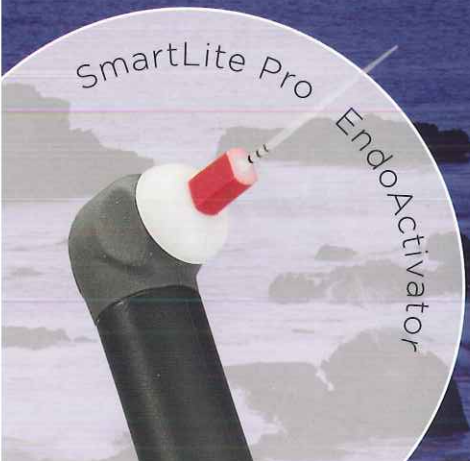


# SmartLite® Pro SmartLite Pro EndoActivator

Modular LED Curing Light  
Endodontic Activation Cleaning System

Light, where you need it.  
Achieve a clean that is seen



# More than a just Curing Light

スマートライト Proは、信頼性の高い結果を得るために設計されたLED光照射器です。高い光直進性、広い光の出力直径、光の当てにくい部位にも360度回転チップと4つの高性能LEDを備えた薄型ヘッドでアクセスを容易にします。軽量かつ手になじみやすいペンスタイル、そして細部までこだわったデザイン性。専用のチップに交換することで、光による診断サポートも可能。

このLED光照射器は、使用頻度が高く、汎用性の高い歯科用器具の1つになるでしょう。



## チップ部のモジュール化

チップ部を付け替えることで、診断サポートとしても使用できます。

※イントロキットもしくは、トランスイルミネーションチップ単品を購入の場合

※診断の確定は従来の方法にて行って下さい



わずか **105g** と軽量かつ手になじみやすいペンスタイル。



4つのLEDを組み合わせることで、**10 mm**の均一な光分布と、照射距離があっても優れた硬化を実現します。

チップは**360°回転式**でさまざまな部位にもアクセスしやすく、高い耐腐食性と耐摩耗性を与える酸化アルミニウムを採用。

**1スイッチ**で使用をコントロール。一度押すことで**10秒間**の光照射が開始されます。

**メディカルグレード**の耐久性を備えたステンレススチール製ハンドピース

## 安定感のあるバッテリー充電スタンド

光強度を計測することができ、光量不足による未硬化を防ぎます。また、予備のバッテリーを充電することができ、充電切れによるストレスを軽減します。



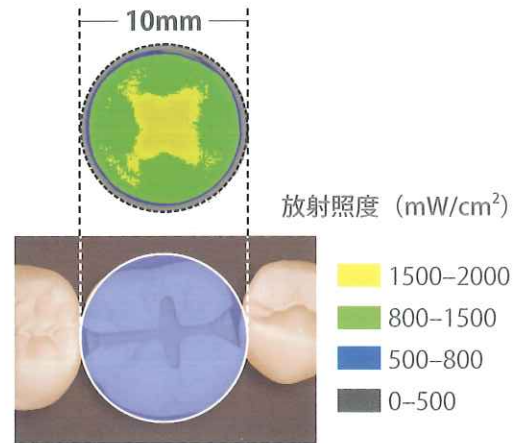
**GERMAN  
DESIGN  
AWARD  
NOMINEE  
2020**

German Design Awardは、国際的に権威のあるデザイン賞。世界各国のデザイン賞を受賞した作品の中から、ドイツデザイン評議会の推薦を受けた作品のみが受賞候補となります。



## 高い光直進性

光直進性が高く、窩底部やレジンコアなど照射距離があいてしまうような症例でも拡散光量を保ったままの照射が可能です。



## 均一な光分布

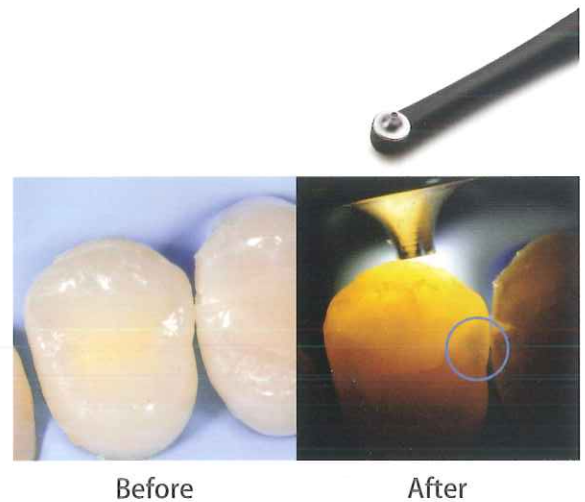
充填されたレジンはその領域のすべてが均一な光に覆われ、硬化する必要があります。スマートライト Pro は均一な光分布により幅広く、確実な硬化を実現します。



## LiFePO<sub>4</sub>バッテリー電池使用

従来のリチウムイオンに比べ、安全で充電が早いバッテリーを採用。すべてのキットに2つのバッテリーが用意され、急な充電切れにも、すぐに交換することで対応できます。

※フル充電にかかる時間は2時間以内



## 診断サポートツール

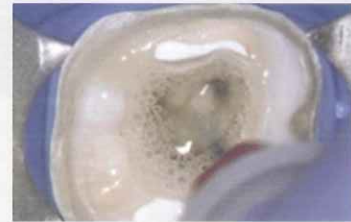
専用のチップを使用することで、う蝕やクラックの視覚的な診断をサポートします。前歯部と臼歯部に応じて2つの異なる光出力が設定できます。

※診断の確定は従来の方法にて行って下さい

新たにスマートライトProエンドアクチベーターが  
スマートライトProモジュールに追加され、  
エンド治療から保存修復までの治療をシームレスに  
サポートするソリューションになりました。

### SmartLite Pro EndoActivator

EndoActivator : 音波洗浄



### SmartLite Pro Transillumination

イルミネーション : 診断



### SmartLite Pro Curing Light

キュアリングライト : 光重合



## SmartLite Pro Modular LED Curing Light

Endodontic Activation Cleaning System



# SmartLite Pro EndoActivator

スマートライトPro エンドアクチベーターは、より根管洗浄を促進するために設計された音波根管洗浄用ハンドピースです。スマートライトPro モジュールに新たに追加され、エンド治療から保存修復までの治療をシームレスにサポートするソリューションです。

柔軟性の高いノンカッティング樹脂素材を採用し、レジヤやトランスポートーション、根管壁を傷つけることはありません。

360°回転可能なアタッチメントは、優れた口腔内アクセスが可能です。

2段階の振動モード  
18,000cpm,  
3,000cpm

## Upgraded Tools for Root to Crown



洗浄液を振動・攪拌させる動的洗浄により象牙細管がより開口した表面となり、側枝や副根管の充填の封鎖性を高めます。<sup>\*1</sup>



Untreated



Treated with SmartLite Pro EndoActivator

### スマートライト Pro エンドアクチベーターの有効性



高林デンタルオフィス  
高林 正行 院長

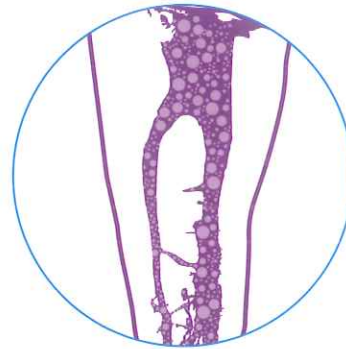
<sup>\*1</sup> Kanter V, Weldon E, Nair U, et al. A quantitative and qualitative analysis of ultrasonic versus sonic endodontic systems on canal cleanliness and obturation. Oral Surg Oral Med Oral Pathol Oral Radiol Endod. 2011;112(6):809-813. doi:10.1016/j.tripleo.2011.06.002

## ご存じでしたか？



根管拡大形成をしても、根管壁の**35%**以上はファイルが触れることができず、デブリやバイオフィルムが残留しています。エンド治療を長期的な成功に導くためには、十分な根管洗浄が不可欠です。<sup>\*2</sup>

<sup>\*2</sup> Peters, O. A., K. Schonenberger, and A. Laib. "Effects of Four Ni-Ti Preparation Techniques on Root Canal Geometry Assessed by Micro Computed Tomography." International Endodontic Journal Int Endod J 34.3 (2001): 221-30



洗浄液を浸すだけの静的洗浄では十分とはいえません。

洗浄剤を振動・攪拌させる動的洗浄により、象牙細管がより開口した表面となり、側枝や副根管を充填する際、封鎖性を高めます。<sup>\*3</sup>

<sup>\*3</sup> Kanter V, Weldon E, Nair U, et al. A quantitative and qualitative analysis of ultrasonic versus sonic endodontic systems on canal cleanliness and obturation. Oral Surg Oral Med Oral Pathol Oral Radiol Endod. 2011;112(6): 809-813. doi:10.1016/j.tripleo. 2011.06.002

## 今の根管洗浄を見直してみませんか。

スマートライトPro エンドアクチベーターなら  
たった90秒でより効果的な洗浄効果が期待できます。

根管に洗浄液を1分間浸した場合と比べ、  
エンドアクチベーターの楕円運動による洗浄は、  
約150倍のバクテリア除去力を発揮します。<sup>\*4</sup>

<sup>\*4</sup> Internal data on file. For more information, contact Consumables-Data-Requests@dentsplysirona.com.



楕円運動(回転運動の軌道が楕円)することで、洗浄液を攪拌するエネルギーを増進させ、より強力な洗浄を可能とします。

洗浄液

エンド  
アクチベーターで  
動的洗浄

クリーンな根管

# 操作テクニック

1. 根管をテーパ状に形成する。
2. 作業長より2mmショートな場所で、手で少しルーズ感がえられるサイズを選択する。

注: 洗浄液の根尖孔からの溢出による組織損傷のリスク対策

- 作業長先端から2mmショートな位置でチップを操作すること。(2mm以内で操作しないこと)

チップサイズ	長さ	チップ径	テーパ
スモール	22 mm	0.15 mm	15 .02
ミディアム	22 mm	0.25 mm	25 .04
ミディアムロング	28 mm	0.25 mm	25 .04

3. アタッチメントを装着したハンドピースにバリアスリーブをかぶせる。  
片手で持ち、親指でアタッチメントのヘッドを安定させながら、バリアスリーブの上からアクティベーターチップを取り付ける。カチッと留まり、アクティベーターとアタッチメントが確実に接続されているか確認する。
4. 根管内に次亜塩素酸ナトリウム (NaOCl)、EDTAなどの洗浄液を注入する。
5. アクティベーターチップを歯冠側3分の1の位置に入れてからアクティベーターを起動する。
6. ON/OFF ボタンを押して起動する。  
注: 起動すると、デフォルトで高速になります。もう一度 ON/OFF ボタンを押すと、低速に切り替わります。
7. アクチベーターチップを2~3mmの短い垂直ストロークで動かす。
8. 30~60秒間、洗浄液を攪拌する。
9. 根管から引き上げる前に、ON/OFF ボタンを2回(高速レベル)または1回(低速レベル)押して、振動を止める。
10. 洗浄後、根管内の吸引を行い、デブリを除去する。
11. 別の根管の洗浄をする際も上記のステップを実施する。
12. 洗浄液が飛び散るのを防ぐため、振動を止めた後アクチベーターチップを根管から外す。
13. 処置が終了したら、アクティベーターチップの大きな円形の部分を指でつかみ、ハンドピース接続部に力がかからないようにエンドアクチベーターアタッチメントから外す。アクティベーターチップは、単回使用とする。



## 仕様

■ 寸法	キュアチップ + ハンドピース + バッテリー：L 225mm x W 15mm トランスイルミネーションチップ + ハンドピース + バッテリー：L 215mm x W 15mm	■ 平均光強度	約1250 mW/cm <sup>2</sup>
■ 重量(照射器)	トランスイルミネーションチップ装着時：94g 充電スタンド(電源コネクタ装着)：375g	■ 照射口径	10mm
■ 波長域	450nm - 480nm	■ 充電時間	最大2時間
		■ 電圧・周波数	100V
		■ 照射可能回数	100回(フル充電時)
		■ バッテリー	LiFePO <sub>4</sub>

## 製品一覧

### スマートライト Pro イントロキット



- セット内容
- ・ハンドピース ×1
  - ・キュアチップ ×1
  - ・トランスイルミネーションチップ ×1
  - ・バッテリー ×2
  - ・充電スタンド ×1
  - ・アクセサリ

製品コード：644400  
標準価格：244,940円

### スマートライト Pro ベーシックキット



- セット内容
- ・ハンドピース ×1
  - ・キュアチップ ×1
  - ・バッテリー ×2
  - ・充電スタンド ×1
  - ・アクセサリ

製品コード：644409  
標準価格：194,240円

### スマートライト Pro エンドアクチベーター コンプリートキット



- セット内容
- ・ハンドピース ×1
  - ・アタッチメント ×1
  - ・バッテリー ×2
  - ・充電スタンド ×1
  - ・アクセサリ
  - ・エンドアクチベーターチップ(25入) ×3箱

製品コード：644431  
標準価格：195,000円

音波根管洗浄のためのセットです。  
キュアチップ、トランスイルミネーションチップは含まれません。

### スマートライト Pro エンドアクチベーター リフィルキット



- セット内容
- ・アタッチメント ×1
  - ・エンドアクチベーターチップ(25入) ×3箱
  - ・スリーブ(100枚入) ×1箱

製品コード：644432  
標準価格：65,340円



#### スマートライト Pro バッテリー

製品コード：644401  
標準価格：22,040円



#### スマートライト Pro スリーブ

製品コード：644402  
標準価格：1,970円



#### スマートライト Pro シールド

製品コード：644403  
標準価格：8,820円



#### スマートライト Pro ACアダプター

製品コード：644404  
標準価格：9,800円



#### スマートライト Pro トランスイルミネーションチップ

製品コード：644405  
標準価格：50,710円



#### スマートライト Pro キュアチップ

製品コード：644407  
標準価格：50,710円



#### スマートライト Pro エンドアクチベーター スリーブ

製品コード：644434  
標準価格：1,970円



#### スマートライト Pro エンドアクチベーターチップ スモール

製品コード：644435 標準価格：7,500円

エンドアクチベーターチップ ミディアム 製品コード：644436 標準価格：7,500円

エンドアクチベーターチップ ミディアムロング 製品コード：644437 標準価格：7,500円

販売名：スマートライト Pro 一般的名称：歯科用根管洗浄器(歯科重合用光照射器、汎用歯科用照明器) 医療機器認証番号：305AKBZX00031000 クラス分類：II(管理・特管)

表示価格は、2023年7月現在の標準価格で消費税は含まれません。\*仕様および外観の一部を予告なしに変更することがあります。

お客様の読みやすさ向上のため、本文中に®またはTMを使用していません。ただし、デンツプライシロナが商標権を放棄することは一切ありません。すべての商標と会社名は、それぞれ各社の所有物です。本カタログ・マニュアル中に記載されている®およびTMは、米国連邦商標法に基づき記載されたもので、日本における登録商標を意味するものではありません。

ご用命は

製造販売元

デンツプライシロナ株式会社

〒104-0061 東京都中央区銀座8-21-1 住友不動産汐留浜離宮ビル

カスタマーサービス

受付時間 9:00~17:00(土・日・祝祭日を除く)

☎ 0120-461-868 FAX:0120-120-659

www.dentsplysirona.com