

# ポートエックス IV

ポータブル歯科用X線装置

撮影した画像がその場で確認できるデジタル式X線装置

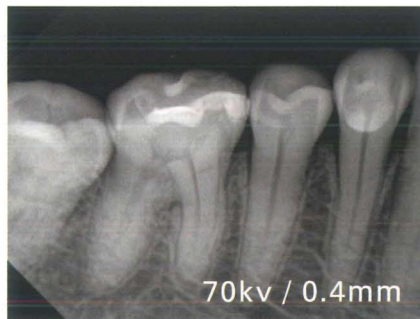


Thinking ahead. Focused on life.

# Features



CCDセンサー利用の  
デジタル式歯科用X線診断装置。  
撮影した画像はその場で確認できます。  
内蔵バッテリーはフル充電で  
400回※照射可能の大容量。  
※0.5秒照射の場合



## コンパクトで軽量

1.8kg(バッテリーを含む)と軽量でコンパクトな本体のため持ち運びに便利

## ポータブルタイプでも鮮明な画像を提供

0.4mm/70kv と卓越した焦点と高出力により鮮明な画像を提供

## 撮影した画像をスマホやPCで確認

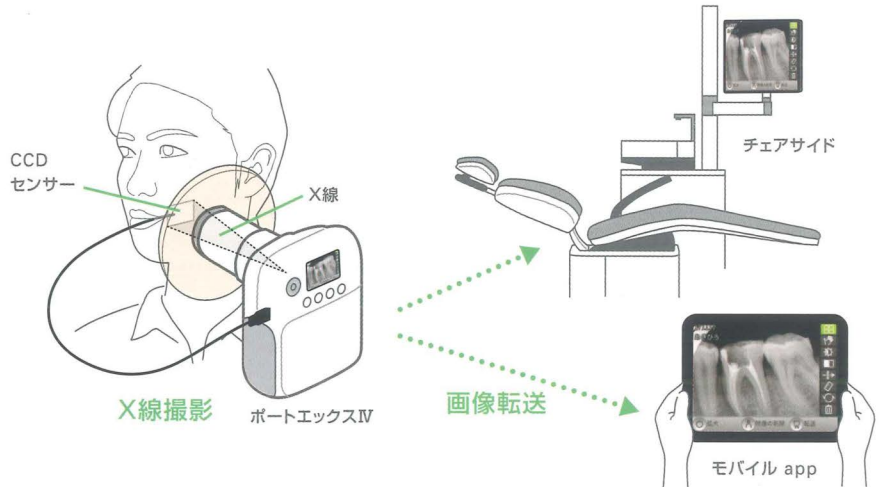
スマホやタブレットPCで画像を確認できるため画像も見やすくまた、保存や管理も可能。

※PortView for mobileソフトが必要(無料)

# How to Use

直接、本体とCCDセンサーを接続するため撮影した画像は本体のモニターですぐに確認可能。スマホやタブレットPCでもすぐに確認可能 (PortView for mobile使用)

また、別のPCなどへもSDカードやWi-Fiで簡単に画像転送が可能



ポータブル歯科用X線装置

## ポートエックスIV 標準価格 998,000円 206240200

- 外形寸法 W140×D250(コーン部含む)×H173mm
- 質量 1.8kg(バッテリーを含む)
- X線管 D-045S(Canon製)
- 焦点寸法 0.4mm
- 管電圧 70kv(固定)
- 管電流 2mA(固定)
- 総ろ過 2.2mmAl 固定ろ過1.0mmAl
- 撮影時間 0.05~1.6秒
- 商品構成 ①ポートエックスIV 本体 ②センサー サイズ小 ③ハンドスイッチ ④ACアダプター ⑤キャリアレーション用ジグ ⑥USB(ダウンローダー) ⑦マイクロSDカード ⑧ディスクカバー

販売名: ポートエックスIV(センサーサイズ 小付き) 一般的名称: デジタル式口外汎用歯科用X線装置、アナログ式口外汎用歯科用X線装置  
 医療機器認証番号: 303ACBZX00027000 医療機器の分類: 管理医療機器(クラスII)、特定保守管理医療機器/設置管理医療機器  
 製造販売: 株式会社モリタ

### 〈別売品、関連商品〉



#### ポートエックスIV専用キャリーケース

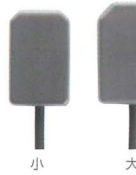
持ち運びに便利なアルミ製ケース  
 ※施設可能 ※肩掛けベルト付  
 質量 約4.5kg(ベルト含む)  
 外形寸法 W392×D255×H364mm(取っ手含まず)  
 標準価格 57,400円 206240211

※クッション材は付属しておりません。本体納品時のクッション材を入れてご使用ください。



#### ポートエックスIV 三脚

標準価格 25,000円 206240205



#### ポートエックスIV センサー

サイズ 小) 24.3×36.7×5.4mm  
 大) 30.5×42.8×5.4mm  
 標準価格 小) 398,000円 206240201  
 大) 438,000円 206240202



#### ポートエックスIV センサーカバー(10入)

標準価格 25,000円 小) 206240208  
 25,000円 大) 206240209



#### 放射線防護用前掛

クリングシールド プロテクトオール大人用(デンタル用)  
 ネットカラーがついたタイプで身体の前面、甲状腺、性腺部を保護  
 重量 約2.4kg  
 標準価格 各23,900円 ライトグレー 206410400LGR  
 ワインカラー 206410400WINE

販売名: クリングシールド 一般的名称: 放射線防護用前掛  
 医療機器届出番号: 27B1X00109000199  
 医療機器の分類: 一般医療機器(クラスI) 製造販売 株式会社モリタ



#### ポートエックスIV センサーホルダー

標準価格 5,000円 206240207



#### ポートエックスIV 吊り下げベルト

標準価格 5,000円 206240204



#### ディスクカバー 100枚入 MCR-2000

標準価格 2,500円 106033000

Diagnostic and Imaging Equipment



Treatment Chair Units



Treatment Equipment



Handpieces and Instruments



Endodontic System



Laser Equipment



Laboratory Devices



Educational and Training Systems



Auxiliaries



MORITA

製造販売

株式会社 **モリタ**

大阪本社 大阪府吹田市垂水町3-33-18 〒564-8650 T 06.6380.2525

東京本社 東京都台東区上野2-11-15 〒110-8513 T 03.3834.6161

製造 ジェネレイ

お問合せ お客様相談センター T 0800.222.8020(フリーコール) ※歯科医療従事者様専用

Morita Global Site: [www.morita.com](http://www.morita.com)

More Infos about Products: [www.dental-plaza.com](http://www.dental-plaza.com)

- 標準価格の後の9ケタの数字は品目コードです。
- 掲載商品の標準価格は、2023年6月21日現在のものです。標準価格には消費税等は含まれておりません。
- 仕様および外観は、製品改良のため予告なく変更することがありますので、予めご了承ください。
- ご使用に際しましては、製品に添付の説明書を必ずお読みください。