

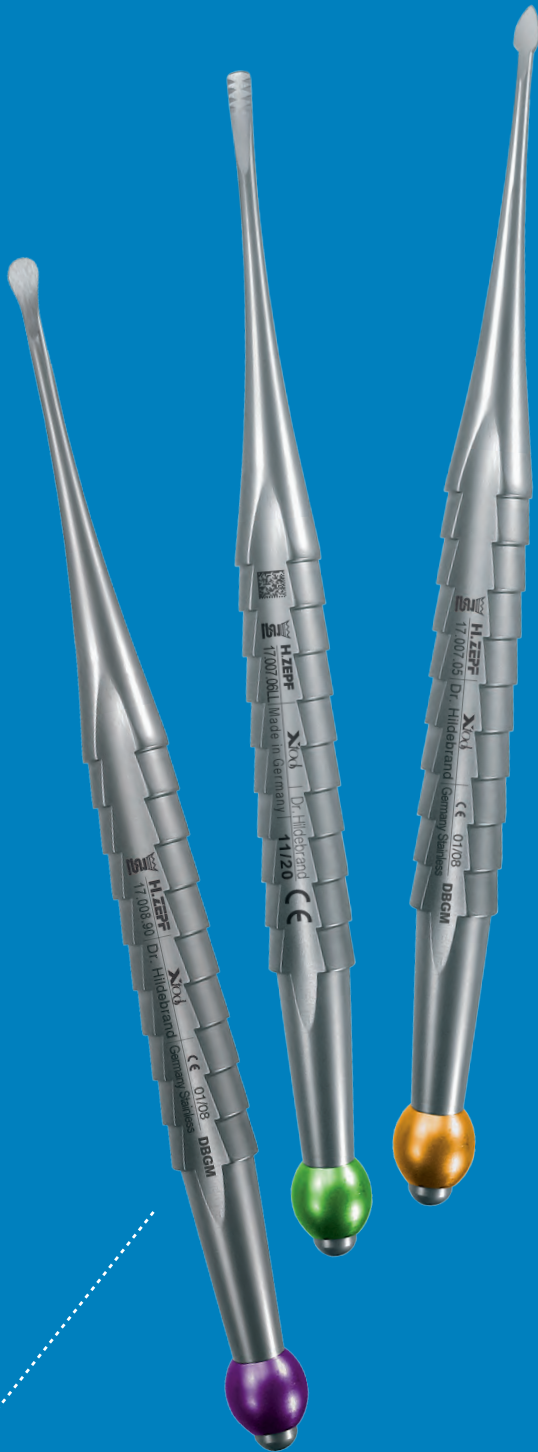


# 歯牙抜去にもっとも快適な手段があります

歯牙抜去操作時、軟・硬組織に与える侵襲を最小限に抑えます。

骨組織を保全した良好な抜歯窩が得られます。

力に頼らない歯牙抜去が可能です。

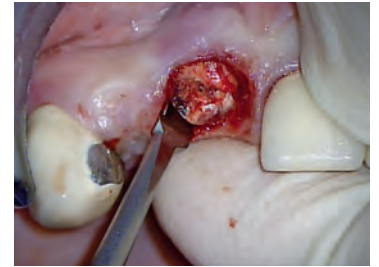


ペンダリップのため  
・繊細な伝達感覚  
・細かい操作が可能

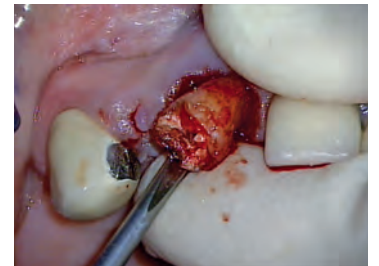
## 使用手順

- ① 歯根膜空隙への挿入
- ② 歯周靭帯の切断
- ③ 初期的弛緩操作
- ④ 弛緩操作
- ⑤ 脱臼操作
- ⑥ 抜去

X デズモツール使用



X ラクサツール・  
アプロキシマルエレベーター使用



## Xツールセット



【セット内容】  
 Xデズモツール1 【h1700705】  
 Xラクサツール1 【h1700701】  
 Xラクサツール3 【h1700703】  
 Xラクサツール6 【h1700706】  
 Xラクサツール7 【h1700707】  
 アプロキシマルエレベーター1 【h1700801】  
 アプロキシマルエレベーター2 【h1700802】  
 Xスプーン 【h2474778】  
 ウォッシュトレイ1/2 【h8518100】

### Xツールセット I

品番：h1700750 標準価格 ¥135,000 (税込 ¥148,500)

一般医療機器特管非該当医療機器届出番号：13B1X10089000159



【セット内容】  
 Xデズモツール1 【h1700705】  
 Xデズモツール3 【h1700805】  
 Xラクサツール1 【h1700701】  
 Xラクサツール3 【h1700703】  
 アプロキシマルエレベーター1 【h1700801】  
 ウォッシュトレイ1/2 【h8518100】

### Xツールセット II

品番：h1700755 標準価格 ¥110,000 (税込 ¥121,000)

一般医療機器特管非該当医療機器届出番号：13B1X10089000159

ヘミングウェイ・スプーン / 抜歯窩の診査、搔把用



### Xスプーン

品番：h2474778 標準価格 ¥15,000 (税込 ¥16,500)

一般医療機器特管非該当医療機器届出番号：13B1X10089000255

## デズモトーム



### デズモトーム1

品番：h1704500 標準価格 ¥14,000 (税込 ¥15,400)

一般医療機器特管非該当医療機器届出番号：13B1X10089000479



### デズモトーム2

品番：h1704504 標準価格 ¥14,000 (税込 ¥15,400)

一般医療機器特管非該当医療機器届出番号：13B1X10089000479



### デズモトーム3

品番：h1704505 標準価格 ¥14,000 (税込 ¥15,400)

一般医療機器特管非該当医療機器届出番号：13B1X10089000479

## Xデズモツール



### Xデズモツール1 (前歯、小臼歯部)

品番：h1700705 標準価格 ¥17,000 (税込 ¥18,700)

一般医療機器特管非該当医療機器届出番号：13B1X10089000159



### Xデズモツール2 (大白歯部：近心)

品番：h1700806 標準価格 ¥17,000 (税込 ¥18,700)

一般医療機器特管非該当医療機器届出番号：13B1X10089000159



### Xデズモツール3 (大白歯部：遠心)

品番：h1700805 標準価格 ¥17,000 (税込 ¥18,700)

一般医療機器特管非該当医療機器届出番号：13B1X10089000159



### Xアピカルデズモトーム (大白歯部：根尖)

品番：h1700810 標準価格 ¥17,000 (税込 ¥18,700)

一般医療機器特管非該当医療機器届出番号：13B1X10089000159

# Xラクサツール



2.5mm

直 + ナロータイプ

## Xラクサツール1 (前歯・小白歯部)

品番：h1700701 標準価格 ¥17,000 (税込 ¥18,700)

一般医療機器特管非該当医療機器届出番号：13B1X10089000159



4.5mm

直 + ワイドタイプ

## Xラクサツール2 (小白歯・大白歯部)

品番：h1700702 標準価格 ¥17,000 (税込 ¥18,700)

一般医療機器特管非該当医療機器届出番号：13B1X10089000159



2.5mm

曲 + ナロータイプ

## Xラクサツール3 (前歯・小白歯部)

品番：h1700703 標準価格 ¥17,000 (税込 ¥18,700)

一般医療機器特管非該当医療機器届出番号：13B1X10089000159



4.5mm

曲 + ワイドタイプ

## Xラクサツール4 (小白歯・大白歯部)

品番：h1700704 標準価格 ¥17,000 (税込 ¥18,700)

一般医療機器特管非該当医療機器届出番号：13B1X10089000159



3mm

直

## Xラクサツール6 (前歯・小白歯部)

品番：h1700706 標準価格 ¥17,000 (税込 ¥18,700)

一般医療機器特管非該当医療機器届出番号：13B1X10089000159



3mm

直

## Xラクサツール6 ギザ付 (前歯・小白歯部)

品番：h1700706LL 標準価格 ¥17,000 (税込 ¥18,700)

一般医療機器特管非該当医療機器届出番号：13B1X10089000159



3mm

曲

## Xラクサツール7 (前歯・小白歯部)

品番：h1700707 標準価格 ¥17,000 (税込 ¥18,700)

一般医療機器特管非該当医療機器届出番号：13B1X10089000159



3mm

曲

## Xラクサツール7 ギザ付 (前歯・小白歯部)

品番：h1700707LL 標準価格 ¥17,000 (税込 ¥18,700)

一般医療機器特管非該当医療機器届出番号：13B1X10089000159



4mm

直

## Xラクサツール8 (分割歯牙)

品番：h1700890 標準価格 ¥17,000 (税込 ¥18,700)

一般医療機器特管非該当医療機器届出番号：13B1X10089000159

# アプロキシマルエレベーター



## アプロキシマルエレベーター1 (大白歯部：遠心)

品番：h1700801 標準価格 ¥17,000 (税込 ¥18,700)

一般医療機器特管非該当医療機器届出番号：13B1X10089000159



## アプロキシマルエレベーター1 ギザ付 (大白歯部：遠心)

品番：h1700801LL 標準価格 ¥17,000 (税込 ¥18,700)

一般医療機器特管非該当医療機器届出番号：13B1X10089000159



## アプロキシマルエレベーター2 (大白歯部：近心)

品番：h1700802 標準価格 ¥17,000 (税込 ¥18,700)

一般医療機器特管非該当医療機器届出番号：13B1X10089000159



## アプロキシマルエレベーター2 ギザ付 (大白歯部：近心)

品番：h1700802LL 標準価格 ¥17,000 (税込 ¥18,700)

一般医療機器特管非該当医療機器届出番号：13B1X10089000159



## アプロキシマルエレベーター3 (大白歯部：遠心)

品番：h1700803 標準価格 ¥17,000 (税込 ¥18,700)

一般医療機器特管非該当医療機器届出番号：13B1X10089000159



## アプロキシマルエレベーター4 (大白歯部：近心)

品番：h1700804 標準価格 ¥17,000 (税込 ¥18,700)

一般医療機器特管非該当医療機器届出番号：13B1X10089000159



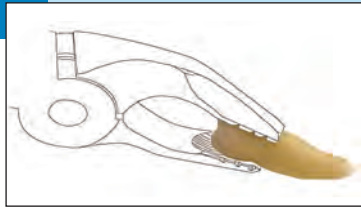
## アプロキシマルエレベーター5 (大白歯部：根尖)

品番：h1700811 標準価格 ¥17,000 (税込 ¥18,700)

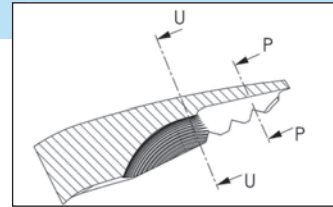
一般医療機器特管非該当医療機器届出番号：13B1X10089000159

# 抜歯鉗子ロバ

一般医療機器特管非該当医療機器届出番号：13B1X10089000808



洗練された先端部・細く深いグリップは、的確に歯牙を支えます。



抜歯鉗子ロバの精巧な先端部は、上下顎各歯牙のあらゆる形状・状況に対応できます。

8. | 8.  
**上顎用Fig.67A**  
 品番：h1226701z  
 標準価格：¥32,000  
 (税込 ¥35,200)

3.2.1.   1.2.3.	3.2.1.   1.2.3.	5.4.   4.5.	5.4.   4.5.	7.6.   6.7.	8.   7.	
<b>上顎用Fig.34N</b> 品番：h1223407z 標準価格：¥32,000 (税込 ¥35,200)	<b>上顎用Fig.34M</b> 品番：h1223408z 標準価格：¥32,000 (税込 ¥35,200)	<b>上顎用Fig.35N</b> 品番：h1223507z 標準価格：¥32,000 (税込 ¥35,200)	<b>上顎用Fig.35M</b> 品番：h1223508z 標準価格：¥32,000 (税込 ¥35,200)	<b>上顎用Fig.17</b> 品番：h1221700z 標準価格：¥32,000 (税込 ¥35,200)	<b>上顎用Fig.18</b> 品番：h1221800z 標準価格：¥32,000 (税込 ¥35,200)	

5.4.3.2.1.   1.2.3.4.5.	5.4.3.2.1.   1.2.3.4.5.	5.4.   4.5.	7.6.   6.7.	7.6.   6.7.	8.   8.
<b>下顎用Fig.36N</b> 品番：h1223607z 標準価格：¥32,000 (税込 ¥35,200)	<b>下顎用Fig.36M</b> 品番：h1223608z 標準価格：¥32,000 (税込 ¥35,200)	<b>下顎用Fig.13</b> 品番：h1221300z 標準価格：¥32,000 (税込 ¥35,200)	<b>下顎用Fig.21</b> 品番：h122190z 標準価格：¥32,000 (税込 ¥35,200)	<b>下顎用Fig.22</b> 品番：h1222200z 標準価格：¥32,000 (税込 ¥35,200)	<b>下顎用Fig.79</b> 品番：h1227990z 標準価格：¥32,000 (税込 ¥35,200)

# 残根鉗子

一般医療機器特管非該当医療機器届出番号：13B1X10089000107



他社製

シャープな先端と驚くほどのグリップ力で、細かい操作に対応出来ます。



**残根鉗子上顎用**  
 品番：h1470010z  
 標準価格：¥35,000  
 (税込 ¥38,500)

**残根鉗子下顎用**  
 品番：h1470110z  
 標準価格：¥35,000  
 (税込 ¥38,500)

## ～ X ツール 使用上の注意～

X ツールは、従来のエレベーターの代わりとなる器具として開発されました。特徴は、歯根に沿って挿入しやすく、また歯周靭帯を切断しやすくする為、刃先は薄く作られています。

その為、従来のエレベーター同様、**てこを利用した使い方**で操作すると、**先端部分が曲がったり、破折する原因**となります。過剰な圧力をかけた使い方は避けてください。



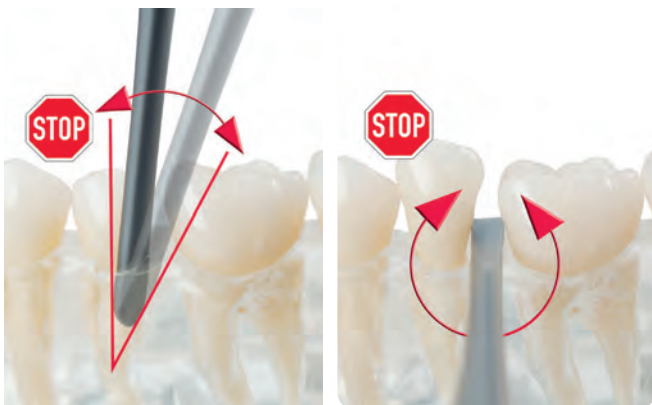
臨床動画はこちら



※ 適切な操作をするため、左記写真の様な保持、またはペンダグリップをお勧めします。



1. 歯軸に沿って歯肉溝に挿入して下さい。(上下運動)
2. 根面全体に沿わせながら、根尖方向に挿入して下さい。
3. 小さい圧力（弱い力）でも歯根に沿って深く入ります。



角度を付けた挿入で、てこの様な動きは避けてください。

不適切な使用が原因となる損傷に対しては、責任を負いかねます。

2022年12月改訂（第3版）