

ゼロフローエッチャント

管理医療機器 歯科用エッチング材
認証番号：304AGBZX00100000

マルチエッチャント

管理医療機器 歯科用エッチング材(歯科セラミックス用接着材料)
認証番号：228AABZX00136000

特設サイトは
こちらから



エッチングにこだわる ドクターに向けた新設計※

※過脱灰抑制と接着性向上の両立を実現する新しい材料設計



NEW

Zero Flow Etchant

エナメル質にピタッと留まる
脱灰深度を制御したリン酸エッチャント

Multi Etchant

さっと広がり歯質全体を
マイルドエッチング&修復物をクリーニング

Zero Flow Etchant

エナメル質をピンポイントにエッチング



本製品の特長

1. 塗布した場所に垂れずに留まる操作性
2. エナメル質を素早く粗造化するとともに、余裕をもった操作時間を確保
3. 接着性の向上を達成しながら、歯を溶かしすぎない設計

III級窩洞を修復した症例 (TMR-アクアボンド0-n、ア・ウーノ ローフロー ノーマルタイプ使用)



窩洞形成後



ゼロフローエッチャント塗布



水洗・乾燥後



治療後

V級窩洞を修復した症例 (TMR-アクアボンド0-n、ア・ウーノ ローフロー ノーマルタイプ使用)



窩洞形成後



ゼロフローエッチャント塗布



水洗・乾燥後

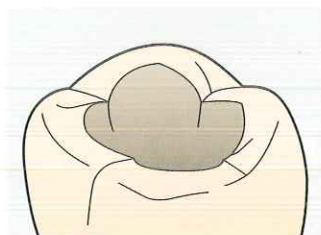


治療後

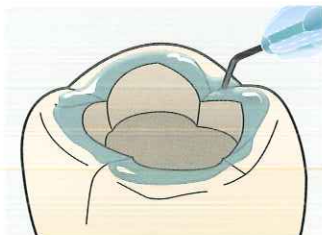
写真提供：竹内歯科医院(香川県綾歌郡) 竹内一貴氏

操作手順

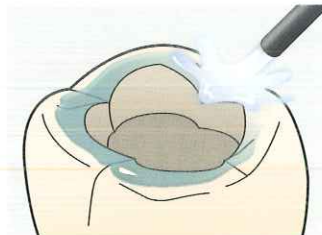
ご使用前には、必ず本品及び関連材料の電子添文をお読みください。



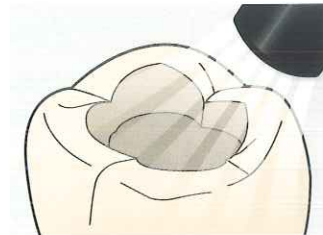
1 窩洞形成します。



2 ゼロフローエッチャントをエナメル質に塗布し、15秒以上静置します。



3 10秒以上水洗します。
※塗布量が多い場合などは必要に応じて水洗時間を延長してください。



4 エアー乾燥します。

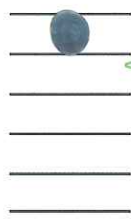
特長1

セレクトティブエッチングに適した操作性

Zero Flow Etchant



採取後60秒
(水平)



採取後60秒
(垂直/0.5g)

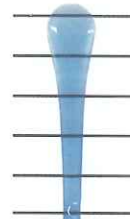
塗布したあとも垂れずに留まるため、エナメル質へのピンポイントなエッチングに適しています。

塗布したあとは直ちに広がるため、広範囲の処理が必要な歯科修復物のクリーニングやトータルエッチングに適しています。

Multi Etchant



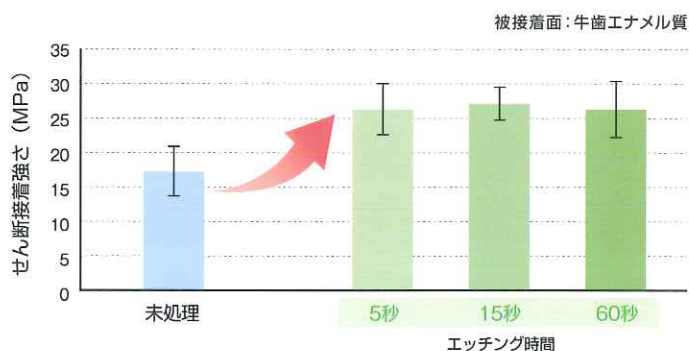
採取後60秒
(水平)



採取後60秒
(垂直/0.5g)

特長2

リン酸による十分なエナメル質粗造化と操作時間



TMR-アクアボンド0-nを使用した接着試験

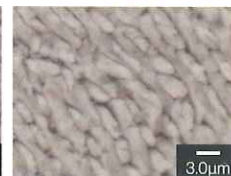
歯面を直ちに粗造化し、ボンディング材との接着性を向上させます。エッチング時間による接着性への影響はほとんどないため、余裕をもって処理できます[※]。

※使用の際は15秒以上静置してください。

エッチング前



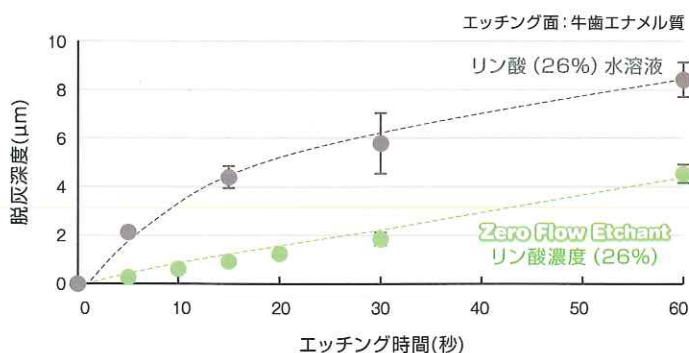
エッチング後 (15秒)



エナメル質表面の電子顕微鏡写真

特長3

コントロールされた脱灰深度



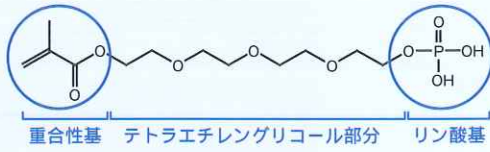
流動性の制御により
エナメル質の溶かす量を
最小限に！

15秒のエッチング時間
脱灰深度約1μm

脱灰深度（歯を溶かす量）を抑えつつ、目的の接着性向上を達成できる設計となっています。エッチング時間が長くなっても過脱灰になりにくいのが特長です。

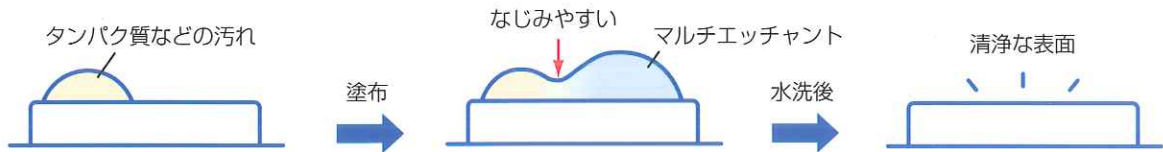
Multi Etchant

材料・材質を選ばないクリーナー

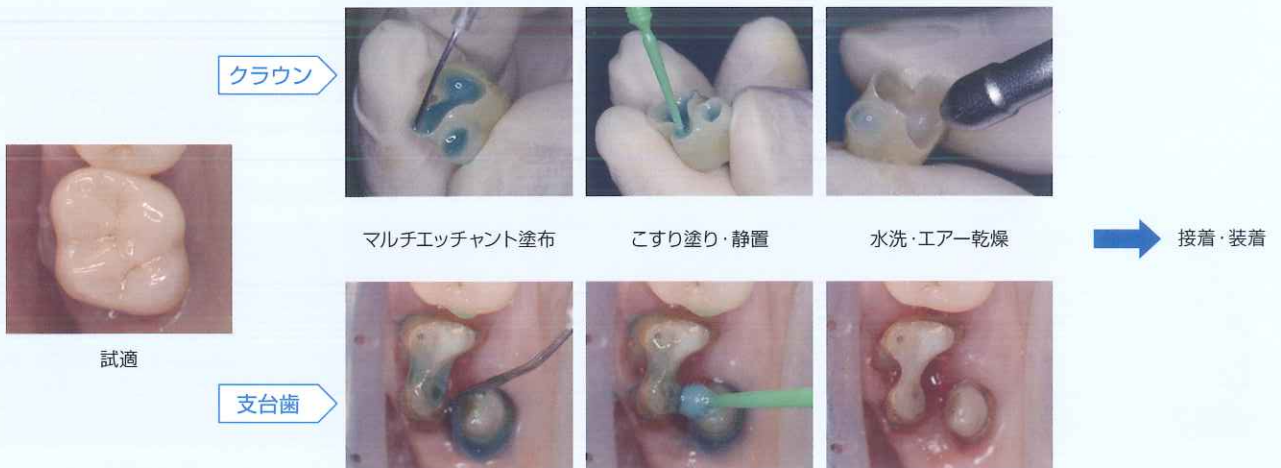


本製品の特長

1. M-TEG-P®の界面活性作用で汚染された表面を洗浄
2. ジルコニアへはクリーニングと同時にM-TEG-P®の性質により接着をサポート
3. M-TEG-P®の脱灰作用によるマイルドエッチング



ジルコニアクラウンおよび支台歯（ルートセパレーションした症例）の前処理



写真提供：竹内歯科医院(香川県綾歌郡) 竹内一貴氏

操作手順

歯科修復物※1表面のクリーニング

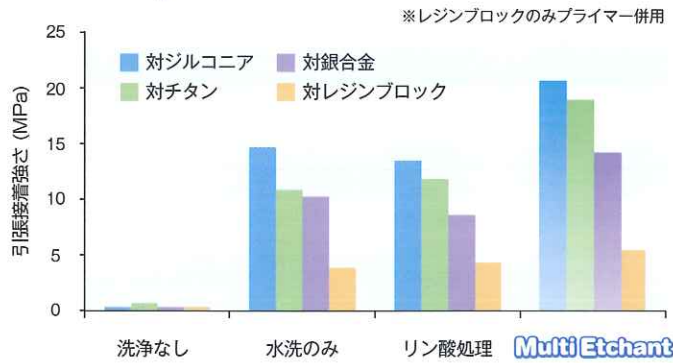
ご使用前には、必ず本品及び関連材料の電子添文をお読みください。

- 1 被着面を十分に水洗後乾燥します。
- 2 被着面上に本品を押し出します。
- 3 被着面に塗り広げ、20秒以上こすり塗ります。
- 4 10秒以上静置します。
- 5 本品の色が完全になくなるまで十分水洗します。次に、オイルを含まないエアードライで乾燥します。

※1 ジルコニア、ガラスセラミックス、無機質フィラーを含むレジン（CAD/CAM冠、ハイブリッドレジン、硬質レジン、コンポジットレジン等）、金属（貴金属・非貴金属）に適用可能です。

特長1

歯科修復物をマルチにクリーニング

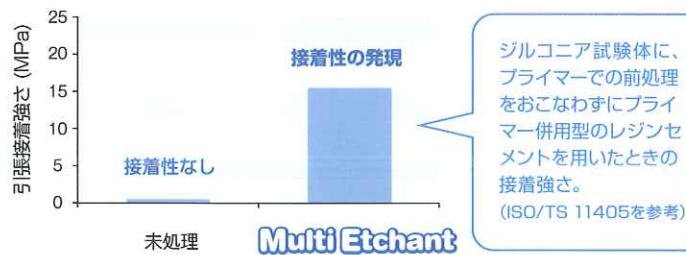


唾液汚染後の試験体に各種クリーニング作業をおこない、同じ条件でセルフアドヒーシブ型のレジンセメントを使用したときの接着強度。(ISO/TS 11405を参考)

「マルチエッチャント」を塗布し、水洗乾燥することで、唾液等の阻害因子が除去され接着材本来の性能を引き出すことが可能です。

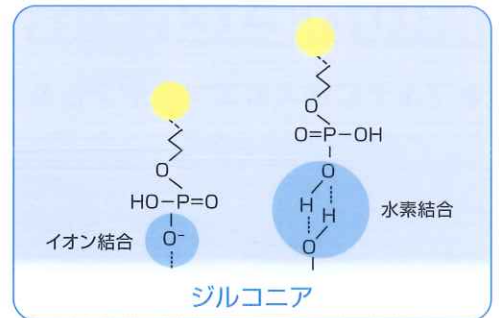
特長2

ジルコニアへはクリーニングと同時に接着のサポート



ジルコニア試験体に、プライマーでの前処理をおこなわずにプライマー併用型のレジンセメントを用いたときの接着強度。(ISO/TS 11405を参考)

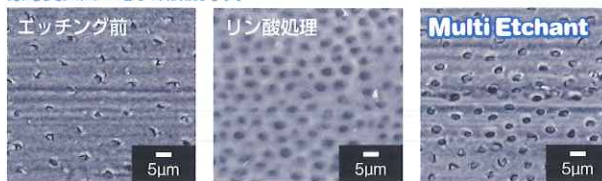
ジルコニア表面に強く結合するM-TEG-P[®]の性質により、ジルコニアの接着をサポートします。



特長3

象牙質に適したマイルドエッチング

象牙質表面の電子顕微鏡写真



歯質に塗布することで、エッチングをおこなうことができます。象牙質の切削屑(スミア層やスミアプラグ)が除去され、ボンディング材等の接着を助けます。マイルドタイプな製品のため、象牙質の過剰灰を抑制します。

またエナメル質に対してもマイルドにエッチングすることができます。

I級窩洞を修復した症例 (TMR-アクアボンド0-n, TMR-ゼットフィル10.、ア・ウーノ使用)



窩洞形成中

マルチエッチャント塗布

治療後

7番象牙質部分:TMR-ゼットフィル10. A3.5
6番、7番エナメル質部分:ア・ウーノ

ラインアップ

Zero Flow Etchant ゼロフローエッチャント

◆セレクトティブエッチングに最適なリン酸エッチャント



管理医療機器 歯科用エッチング材
 認証番号：304AGBZX00100000

単品包装

ゼロフローエッチャント (2.0mL)
 付属品：ディスポリベントニードルチップ
 21ga (内径：0.6 mm、緑) 5本
 25ga (内径：0.3 mm、青) 5本
 2,000円

緑のチップ は内径0.6mmの太めのノズルで広範囲の塗布が得意です。
 青のチップ は内径0.3mmの極細ノズルでピンポイントな塗布が可能です。

Multi Etchant マルチエッチャント

◆マルチに使えるエッチャント&クリーナー



管理医療機器 歯科用エッチング材 (歯科セラミックス用接着材料)
 認証番号：228AABZX00136000

単品包装

マルチエッチャント (2.0mL)
 付属品：ニードルチップ マルチエッチャント用 5本
 2,000円

単品

ニードルチップ マルチエッチャント用 10本
 300円

酸性成分 化合物濃度	酸性度 (pH)	用途と対象							
		歯質のエッチング				試適後の歯科修復物のクリーニング			
		セレクトティブエッチング		マイルドエッチング		貴金属・ 非貴金属 ^{※2}	ジルコニア	ガラス セラミックス	レジン ^{※3}
エナメル質 ^{※1}	象牙質	エナメル質 ^{※1}	象牙質						
ゼロフローエッチャント リン酸 26%	約0	○	×	—	—	×	×	○	○
マルチエッチャント リン酸モノマー M-TEG-P [®] 6%	約1	—	—	○	○	○	○ ^{※4}	○	○

※1 シーラントの前処理には使用できません。
 ※2 貴金属：金合金 (白金合金)、金銀パラジウム合金、銀パラジウム合金、銀合金、メタルセラミック修復用貴金属合金
 非貴金属：チタン (チタン合金)、ニッケルクロム合金、コバルトクロム合金
 ※3 無機質フィラーを含むレジン (CAD/CAM 冠、ハイブリッドレジン、焼質レジン、コンポジットレジン等)
 ※4 クリーニングと同時にM-TEG-P[®]の性質により接着をサポート

関連製品



保険適用 ア・ウーノ
管理医療機器 歯科充填用コンポジットレジン 認証番号：304AABZX00013000

色に合う 好みに合う シェード選択不要のコンポジットレジン



単品包装

ア・ウーノ ユニバーサル ベーシック 4.0g (2.0mL)
2,900円



単品包装

ア・ウーノ ユニバーサル St ベーシック 4.0g (2.0mL)
2,900円



単品包装

ア・ウーノ ローフロー ベーシック 2.8g (1.5mL)
付属品：ニードルチップ 10本
2,900円



単品包装

ア・ウーノ ローフロー St ベーシック 2.8g (1.5mL)
付属品：ニードルチップ 10本
2,900円



単品包装

ア・ウーノ フロー ベーシック 2.8g (1.5mL)
付属品：ニードルチップ 10本
2,900円



単品包装

ア・ウーノ フロー St ベーシック 2.8g (1.5mL)
付属品：ニードルチップ 10本
2,900円

シェード	ベーシック	
	ノーマル	St
色調タイプ		
ペースト性状	ユニバーサル	●
	ローフロー	●
	フロー	●

パック

同色3本パック(ノーマル/St)
・ユニバーサル 8,250円
・ローフロー 8,250円
・フロー 8,250円

単品

ニードルチップ 20本 600円



ア・ウーノ特設サイト

詳細情報はここから

TMR AQUA BOND 0-n

◆水を味方につけたボンディング

TMR-アックアボンド0-n

管理医療機器 歯科用象牙質接着材
(歯科セラミックス用接着材料、歯科金属用接着材料、
歯科用知覚過敏抑制材料、歯科用シーリング・コーティング材)
認証番号：303AABZX00049000



セット包装

TMR-アックアボンド0-nセット
・TMR-アックアボンド0-n (5.0mL)
・ディスポーザブルアプリーケーターブラシ 50本
・ディスポーザブル採取皿 25枚
10,500円

Nu:le Coat

Nu:leコート (ヌールコート)

歯科表面滑沢硬化材(高分子系歯冠用着色材料、歯科レジン用接着材料、歯科レジン系補綴物表面滑沢硬化材、歯科接着・充填材料用表面硬化保護材、歯面コーティング材) 認証番号:303AABZX00051000



◆さらっと塗りやすい
コーティング・キャラクタライズに

単品包装

Nu:leコート リキッド クリアー (6mL) 3,000円

Nu:leコート リキッド (4mL) 全15色 各4,200円

(ホワイト、グレー、ブラウン、イエロー、オレンジ、ブルー、
レッド、ピンク、ブラック、ガム、ダークブラウンHV、
Aプラス、Bプラス、Cプラス、Dプラス)



クリアー

◆厚みを持たせたい部分に

単品包装

Nu:leコート ジェル (2mL) 4,800円

●硬化時間

	重合操作	光重合装置	乾燥時間	硬化時間
ラボサイト	予備重合 ^{※1}	PREキュアマスター ^{※3}	-	5秒
	仮重合 ^{※2}	LEDキュアマスター ^{※3}		30秒
	最終重合	LEDキュアマスター ^{※3}		60秒
チェアサイド	予備重合 ^{※1}	ペンギン アルファ ^{※4}	20秒	5秒
	仮重合 ^{※2}			STD 10秒
	最終重合			STD 20秒

※1 Nu:leコート リキッドを重ね塗りする場合、Nu:leコート リキッドの上
にNu:leコート ジェルを重ね塗りする場合。

※2 レジン内部へのキャラクタライズに使用する場合、PAEK系材料、ポリカーボネート
へのレジン系塗の処理材として使用する場合。

※3 弊社販売の歯科技工用重合装置

※4 弊社販売の歯科重合用光照射器

上記以外の光重合装置を使用する場合は、各装置の電子添文を参考に、本材に適した
有効波長(紫色LED等:400±20nm)をもつことを確認して使用してください。また、
有効波長については、光重合装置の販売元にお問い合わせください。

LEDキュアマスター

一般医療機器 歯科技工用重合装置 届出番号:2682X10018000017

製造販売元 デンクン・ハイデンタル株式会社

〒601-8356 京都府南区吉祥院石原京道町24番地3

ペンギン アルファ

一般医療機器 特定保守管理機器 歯科重合用光照射器 届出番号:1382X00316310018

製造販売元 ビヤス株式会社 〒132-0035 東京都江戸川区平井6-73-9

販売元 (LEDキュアマスター・ペンギン アルファ)

YAMAKIN株式会社 〒543-0015 大阪府天王寺区真田山町3番7号

製品や機型、パッケージなどの色は、印刷インクや撮影条件などから、実際の色とは異なって見えることがあります。記載のデータは条件によって異なる場合があります。
製造の仕様、外観や容量などは予告なく変更する場合があります。価格は希望ユーザー価格(税抜き)です。製品を使用するときは必ず最新の電子添文をご確認ください。

創業70周年に向けて

70

FOUNDATION III

変化は決して発展を伴わないが、
発展は変化なしにはありえない。

製造販売元 **YAMAKIN株式会社**

〒781-5451 高知県香南市香我美町上分字大谷1090-3

大 阪 ・ 東 京 ・ 名 古 屋 ・ 福 岡 ・ 仙 台 ・ 高 知
生体科学安全研究室・YAMAKINデジタル研究開発室
<https://www.yamakin-gold.co.jp>

製品に関するお問い合わせ (9:00~17:00)
テクニカルサポート サンキュー ヨクツク
☎ **0120-39-4929**

お取扱店