

ジーシー ジーセム リンクフォース

歯科接着用レジンセメント (デュアルキュア型)

GC

100 Smile
for the
World
Since 1921
100 years of Quality in Dental



審美修復の成功を支える“接着臨床”のために

ジーシー独自の接着技術と高分子技術を 結集したセメンティングシステム

多くの先生方にご使用いただき高い評価をいただいておりますボンディング材『G-プレミオ ボンド』を光重合型からデュアルキュア&タッチキュア型に変えるための『G-プレミオ ボンド DCA* (デュアルキュアアクチベーター)』と、すべての歯科修復物の前処理として使用いただける国産初の1液性プライマー『G-マルチプライマー』を新たに開発。

近年の高まる審美修復のニーズに応えるために、新しいプライマー併用型歯科接着用レジンセメント『ジーセム リンクフォース』がここに完成。これからの“接着臨床”を支えるセメンティングシステムが始動します。

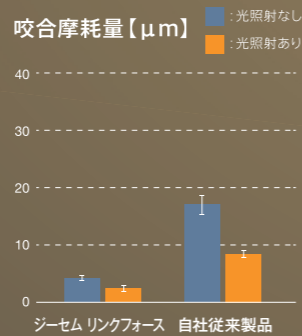
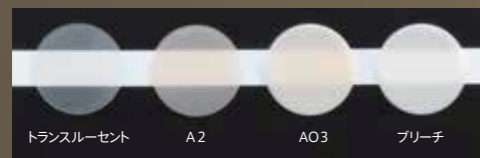
※DCA : Dual Cure Activator (デュアルキュアアクチベーター : 光+化学重合のための化学重合開始剤)

セメントラインを守る優れた耐摩耗性

ジーセム リンクフォース

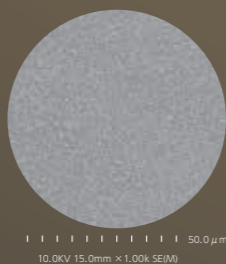
G-CEM LinkForce

審美修復における接着臨床の課題として、セメントの摩耗による着色や2次カリエスがあげられます。これらの課題に対し、ジーシーは「MIフィル」「セラスマート」などで培われたナノフィラーテクノロジーをレジンセメントに応用。また、強固なレジンセメント層を形成するために反応性の高い2種類の重合開始剤を採用することで、高い強度と今までにない優れた耐摩耗性を発揮します。



【試験方法】 三体摩耗試験、動き：衝撃+滑走、対合物：PMMAブロック、媒体：PMMA粉末+グリセリン、荷重：300g、摩耗回数：100,000回

フィラー平均粒径：300nm



優れた耐変色性



厚さ：50μm
色調：トランスルーセント
セメント硬化方法：
光重合・化学重合
水中変色試験 (1年間)

すべての修復物に1本で対応

G-マルチプライマー

G-Multi PRIMER

すべての材料に対応する接着性モノマーを配合した、国産初の1液性プライマー「G-マルチプライマー」。“歯質以外の修復物は、G-マルチプライマーで”というシンプルさは、煩雑な“接着臨床”において簡便で強固な接着を実現します。



接着性モノマー	接着対象
リン酸エステル系モノマー「MDP」 ^{※1}	ジルコニア、非貴金属
チオリン酸エステル系モノマー「MDTP」 ^{※2}	貴金属
シランカップリング剤「γ-MPTS」	セラミックス (長石系・リチウムシリケート系) ハイブリッドレジン (CAD/CAM冠含む)

※1 MDP : 10-methacryloyloxydecyl dihydrogen phosphate
※2 MDTP : 10-methacryloyloxydecyl dihydrogen thiophosphate

修復物の前処理
支台歯 (メタル・レジン) の前処理

G-CEM LinkForce

デュアルキュア&タッチキュア型プライミングボンドシステムによる高い接着性

G-プレミオ ボンド + G-プレミオ ボンド DCA

G-Premio BOND

G-Premio BOND DCA

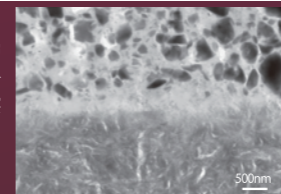
歯質接着性モノマーである「MDP^{※1}」「4-MET」を配合したボンディング材「G-プレミオ ボンド」と新開発のデュアルキュア アクチベーター「G-プレミオ ボンド DCA」を1:1で混和することで、光重合型からデュアルキュア (光+化学重合) 型プライミングボンドになります。

この混和液^{※2}がジーセム リンクフォース レジンセメントと接触すると、タッチキュア効果によりセメントの硬化が促進されるため、光を通さないメタルセラミックスや光の通りづらいジルコニアの症例でも、高い接着性能を発揮します。

※1 MDP : 10-methacryloyloxydecyl dihydrogen phosphate
※2 混和液 (1:1) は、塗布後20秒放置し強圧エアで乾燥を行います。但し、G-プレミオ ボンドのみで使用するラミネートベニアの歯面処理は、塗布後10秒放置し強圧エアで乾燥を行います。

象牙質接着界面TEM写真

象牙質には樹脂含浸層が形成され、緊密に接合された接着界面が観察される。



セメント層
樹脂含浸層
象牙質

資料提供：
岡山大学 吉原久美子先生
長岡紀幸先生

支台歯の前処理



ジーシー独自の接着技術と高分子技術を 結集したセメンティングシステム

多くの先生方にご使用いただき高い評価をいただいておりますボンディング材『G-プレミアム ボンド』を光重合型からデュアルキュア&タッチキュア型に変えるための『G-プレミアム ボンド DCA』(デュアルキュアアクチベーター)と、すべての歯科修復物の前処理として使用いただける国産初の1液性プライマー『G-マルチプライマー』を新たに開発。

近年の高まる審美修復のニーズに応えるために、新しいプライマー併用型歯科接着用レジンセメント『ジーセム リンクフォース』がここに完成。これからの“接着臨床”を支えるセメンティングシステムが始動します。

※DCA: Dual Cure Activator (デュアルキュアアクチベーター: 光+化学重合のための化学重合開始剤)

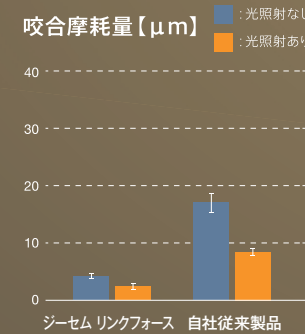
セメントラインを守る優れた耐摩耗性

ジーセム リンクフォース

G-CEM LinkForce

審美修復における接着臨床の課題として、セメントの摩耗による着色や2次カリエスがあげられます。これらの課題に対し、ジーシーは「MIフィル」「セラスマート」などで培われたナノフィラーテクノロジーをレジンセメントに応用。

また、強固なレジンセメント層を形成するために反応性の高い2種類の重合開始剤を採用することで、高い強度と今までにない優れた耐摩耗性を発揮します。



【試験方法】 三体摩耗試験、軸き: 衝撃+滑走、対合物: PMMAブロック、媒体: PMMA粉末+グリセリン、荷重: 900g、摩耗回数: 100,000回

フィラー平均粒径: 300nm

優れた耐変色性



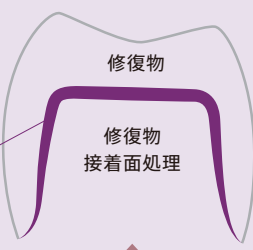
厚さ: 50μm
色調: トランスルーセント
セメント硬化方法:
光重合+化学重合
水中変色試験 (1年間)



G-マルチプライマー

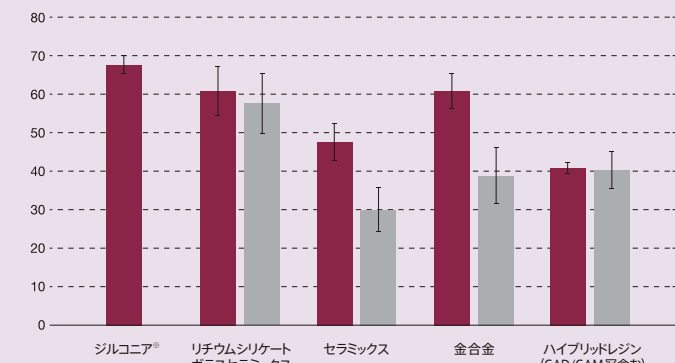


金属 (貴金属・非貴金属)	ジルコニア・アルミナ
CAD/CAM用レジンブロック	
ハイブリッドレジン	セラミックス



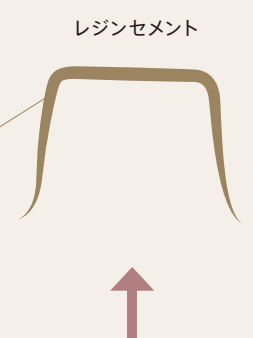
あらゆる修復物に対する接着力

接着強さ [MPa]



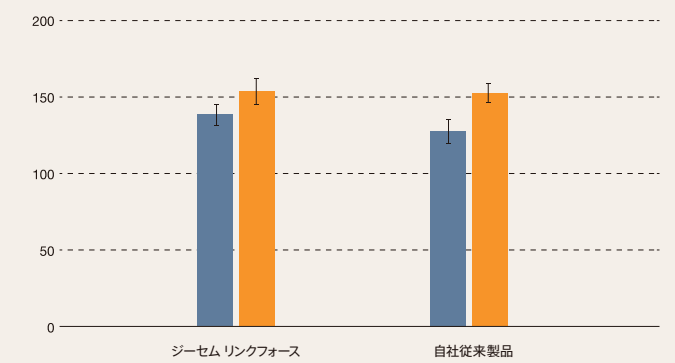
【試験方法】 ISO 11405: 2015に準拠、表面状態: #600研磨、セメント硬化方法: self cure、24時間後の接着強さ
*ジルコニアのデータはジーセム リンクフォースのみ
ジーシー研究所データ

ジーセム リンクフォース



光重合でも化学重合でも高い曲げ強さ

曲げ強さ [MPa]



【試験方法】 ISO 40409: 2009に準拠
ジーシー研究所データ

G-プレミアム ボンド + G-プレミアム ボンド DCA



G-マルチプライマー



歯質・支台歯 接着面処理

歯質

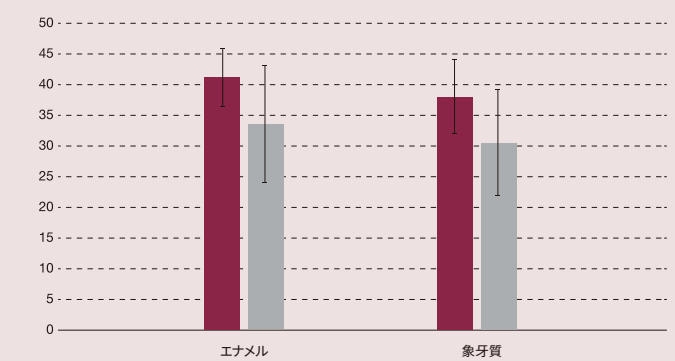
または

メタル・レジン 歯質

※メタル・レジン部には「G-マルチプライマー」を、接着面全体には「G-プレミアム ボンド」と「G-プレミアム ボンド DCA」の混和液を塗布します

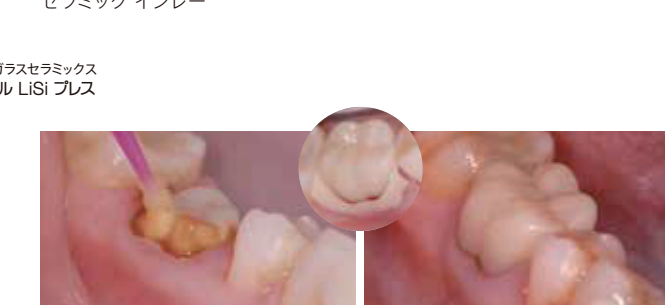
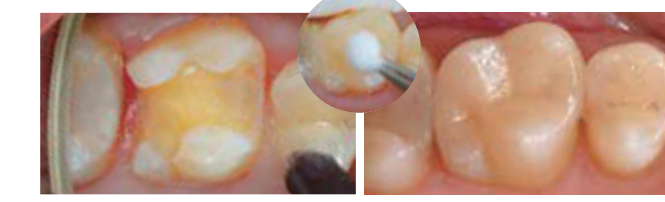
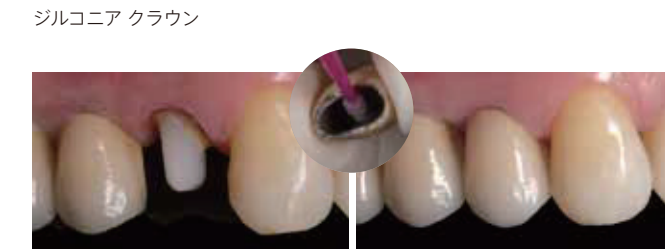
歯質への強固な接着力

接着強さ [MPa]



【試験方法】 ISO 11405: 2015に準拠、表面状態: #600研磨、セメント硬化方法: self cure、24時間後の接着強さ
ジーシー研究所データ

主な症例



ストレスのない余剰セメントの除去

「ジーセム リンクフォース」はデュアルキュア型のため、余剰セメントに約1~2秒間照射 (タッチキュア)®し半硬化させることで、一塊で容易に除去することができます。照射を行わない場合でも口腔内にセット後約1~2分間で同様に除去できます。



操作ステップ (セラミックインレーの装着)

- 術前** 1:1混和、塗布後20秒放置
- 試適** 接着前の試適による色調確認
ジーセム リンクフォース トライイン ベースト レジンセメント同様の4色
- エッチング処理** 試適後の修復物の清掃/窩洞部エナメル質のエッチング処理
ジーシー エッチャント
- シランカップリング処理** 修復物へのプライマー塗布
G-マルチプライマー
- 歯面処理** レジンセメント塗布・装着・余剰セメントの除去
照射: 約1~2秒照射
化学重合: セット後1~2分の間
- 装着** レジンセメント塗布・装着・余剰セメントの除去
照射: 各方向から20秒照射
化学重合: 口腔内セット後4分間保持
- 最終硬化** 照射: 各方向から20秒照射
化学重合: 口腔内セット後4分間保持
- 術後** 術後の状態

ジーシー ジーセム リンクフォース



スターキット 要冷蔵

色調●2色=トランスルーセント、A2
包装●1函: ジーセム リンクフォースレジンセメント シリンジ8.7g (5mL) 1本、G-プレミオ ボンド (5mL) 1本、G-プレミオ ボンドDCA (3mL) 1本、G-マルチプライマー(4mL) 1本、EMミキシングチップT 15個、EMミキシングチップF 5個、EMミキシングチップF用ノズルRC 5個、DISポディッシュ20枚、DISポーザブルアプリーター(ファイン) 50本、テクニカルチャート1部



G-プレミオ ボンドをご採用いただいている
 歯科医院様向けのスターキットです
G-プレミオ ボンドなし

色調●2色=トランスルーセント、A2
包装●1函: ジーセム リンクフォースレジンセメント シリンジ8.7g (5mL) 1本、G-プレミオ ボンドDCA (3mL) 1本、G-マルチプライマー(4mL) 1本、EMミキシングチップT 15個、EMミキシングチップF 5個、EMミキシングチップF用ノズルRC 5個、テクニカルチャート1部



システムキット 要冷蔵

色調●3色=トランスルーセント、A2、ブリーチ
包装●1函: ジーセム リンクフォースレジンセメント シリンジ8.7g (5mL) 各色1本、トライインペース1.5g (1.2mL) 各色1本、G-プレミオ ボンド (5mL) 1本、G-プレミオ ボンドDCA (3mL) 1本、エッチャント4.8g (3.6mL) 1本、フィリングチップニードルタイプ25個、フィリングチップニードル用キャップ2個、EMミキシングチップT 30個、EMミキシングチップF 5個、EMミキシングチップF用ノズルRC 5個、G-マルチプライマー(4mL) 1本、DISポディッシュ20枚、DISポーザブルアプリーター(ファイン) 50本、テクニカルチャート1部



ジーセム リンクフォース レジンセメント 単品包装 要冷蔵

色調●4色=トランスルーセント、A2、AO3、ブリーチ
包装●1函: シリンジ8.7g (5mL) 1本、EMミキシングチップT 15個、EMミキシングチップF 5個、EMミキシングチップF用ノズルRC 5個



ジーセム リンクフォース用色調確認材 ジーセム リンクフォース トライイン ペースト 単品包装

色調●4色=トランスルーセント、A2、AO3、ブリーチ
包装●1函: シリンジ1.5g (1.2mL) 1本、フィリングチップニードルタイプ3個、キャップ1個



G-プレミオ ボンド デュアルキュアクベーター ジーシー G-プレミオ ボンド DCA

包装●1函: 3mL 1本



歯冠修復物接着用プライマー ジーシー G-マルチプライマー

包装●1函: 4mL 1本

ジーシー G-プレミオ ボンド
 管理医療機器 226AABZX00098000

管理医療機器 228AABZX00003000

多目的光重合型1液性ボンディング材 ジーシー G-プレミオ ボンド



セット 包装●セット1函: G-プレミオ ボンド (5mL) 1本、DISポーザブルアプリーター(ファイン) 50本、DISポディッシュ 20枚

2本包装 包装●2本包装1函: G-プレミオ ボンド (5mL) 2本

単品包装 包装●1本

管理医療機器 226AABZX00098000

DISポディッシュ

包装●1函: 50枚

DISポーザブルアプリーター(ファイン)

包装●1函: 50個



歯科用エッチング材 ジーシー エッチャント

包装●1函: エッチャント4.8g (3.6mL)、フィリングチップニードルタイプ20個

管理医療機器 221AABZX00184000

EMミキシングチップT

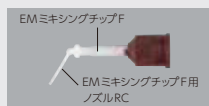
包装●1函: 20個
 一般医療機器 13B1X00155000188

EMミキシングチップF

包装●1函: 20個
 一般医療機器 13B1X00155000188

EMミキシングチップF用 ノズルRC

包装●1函: 20個
 一般医療機器 13B1X00155000189



ユニフィルフロー フィリングチップ ニードルタイプ 包装●1函: フィリングチップ ニードルタイプ 20個

LED可視光線照射器 G-ライトプリマII Plus



包装●照射器(ハンドピース) 本体 1個、ファイバーロッド φ8T 1本、充電器(スタンド兼用、ライトチェッカー付) 1個、ACアダプタ 1個、電源コード 1本、ファイバーキャップ 5個、アイガード 1個、衛生カバー 50枚

G-ライトプリマII
 一般医療機器 特定保守管理医療機器
 13B1X00155000203

*掲載の価格とジーシー研究所測定値の参考データは、2021年2月現在のものです。
 *色調は印刷のため、現品と若干異なることがあります。

ご使用に際しては、必ず製品の添付文書をお読みください。

発売元 **株式会社 ジーシー** / 製造販売元 **株式会社 ジーシーデンタルプロダクツ**
 東京都文京区本郷3丁目2番14号

製造販売元 **株式会社 ジーシー**
 愛知県春日井市鳥居松町2丁目285番地

DIC (デンタルインフォメーションセンター)
 お客様窓口 ☎ **0120-416480**
 受付時間9:00a.m.~5:00p.m.(土曜日、日曜日、祝日を除く)
<http://www.gcdental.co.jp>

支店
 ●東京(03)3813-5751 ●大阪(06)4790-7333
 営業所
 ●北海道(011)729-2130 ●名古屋(052)757-5722
 ●東北(022)207-3370 ●九州(092)441-1286