

# Cavitron®

There's only one Cavitron®.

歯面清掃用パウダー

新発売

## ジェットフレッシュパウダー *Mint*

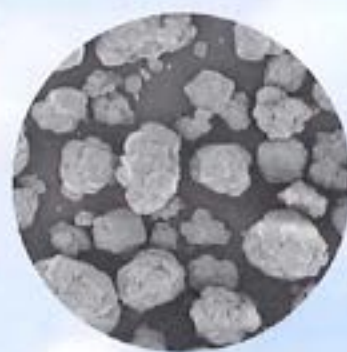


### ■ 塩分フリーで、快適な歯面清掃

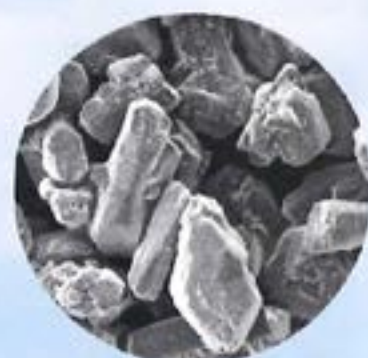
成分中に塩分を含まない為、患者さんに、不快な味覚を感じさせる事無く快適な歯面清掃を提供できます。塩分摂取制限をされている患者さんにも、安心してご使用いただけます。

### ■ 球状の粒子で、歯面清掃能力も向上

ジェットフレッシュパウダーの粒子は球状のため、歯面にやさしく、かつ効率的にステインやプラークを取り除きます。



ジェットフレッシュパウダー



従来のパウダー

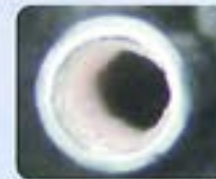
\* 自社品比較

### ■ 粉詰まりがなく安心

ジェットフレッシュパウダーは、粒子が細かく、球状のため、粉詰まりが発生しにくく、機器のメンテナンスも簡単です。



ジェットフレッシュパウダー



従来のパウダー

\* 200時間の連続噴射のテスト後の画像

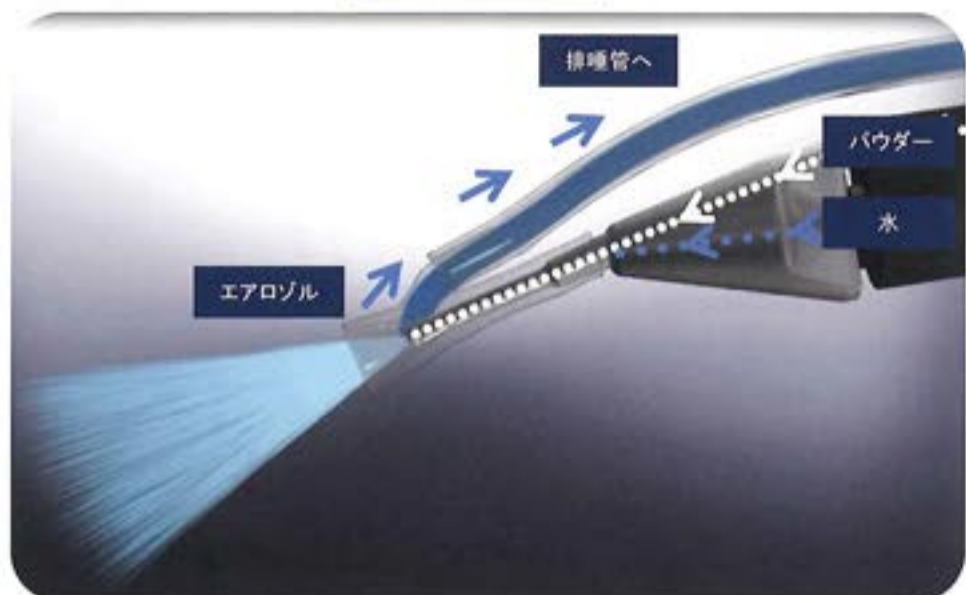


For better dentistry

**DENTSPLY**  
SANKIN

## エアポリッシング時の感染予防対策

### ジェットシールド



ジェットシールドは、エアポリッシング時に発生するエアロゾルを、排唾管を通じて吸引できるようになっており、院内感染のリスクを軽減します。

注) キャビトン専用のアクセサリです。

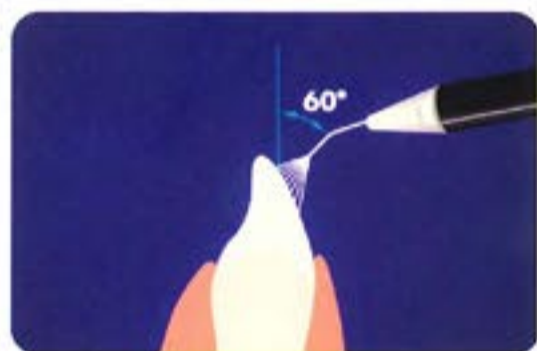
### 臨床での使用例



ジェットシールド先端のカップ部分を、軽く歯面に押し当て、カップが少し広がる程度の圧でエアポリッシングを行ってください。1歯に対して2~3秒の噴射が目安となります。

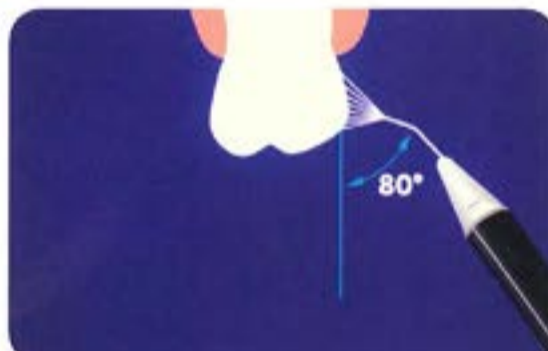
## エアポリッシングパウダーの当て方

### 前歯



ノズルを歯面から2mm~4mm 離して、切端側1/3 程度の位置から、歯軸に対して60°の角度で噴射してください。噴射中は、小さく円を描くイメージで細かく動かしながら使用します。

### 臼歯



臼歯部頬側、舌側のポリッシングの際は歯軸に対して80°の角度で、やや遠心に向けて噴射してください。

### 咬合面



咬合面にポリッシングする際は、ノズルを咬合面に対して90°の角度で噴射してください。

注) 歯肉辺縁に対して直接噴射をしないよう、ご注意ください。

### キャビトン エアポリッシング機能付きユニット



キャビトン ジェット プラス タップオン

医療機器登録番号: 224AA62X00163000



キャビトン プロフィージェット2000

医療機器登録番号: 2220062X00061000

### キャビトン用アクセサリ



ジェットシールドイントロパック

内容物:ジェットシールド10本  
インジェクターチューブ1本、クリップ1個



デュアルセレクトディスペンサー

内容物: 500ml ボトル2本

### 歯面清掃パウダー



ジェットフレッシュパウダー

内容物:364g 1本

医療機器登録番号: 0991X0000103840

表示価格は、2013年10月現在のメーカー希望小売価格で消費税は含まれません。

\* 仕様および外観の一部を予告なしに変更することがあります。

ご用命は

製造  
販売元

デンツプライ三金株式会社

那須工場 / 〒324-0036 栃木県大田原市下石上 1382番 11

東京本社 / 〒106-0041 東京都港区麻布台1-8-10

札幌/ TEL:011-222-4101 FAX:011-222-2344  
仙台/ TEL:022-373-5700 FAX:022-373-5133  
東京/ TEL:03-5114-1002 FAX:03-5114-1036  
受注サービス/ TEL:03-5114-1025 FAX:03-5114-1041

名古屋/ TEL:052-452-2151 FAX:052-452-2155  
大阪/ TEL:06-6386-9350 FAX:06-6386-9374  
福岡/ TEL:092-411-6326 FAX:092-472-3880