

風邪の予防に!

花粉症に!

アレルギー性鼻炎に!

日々の健康に!

鼻うがいで口呼吸から鼻呼吸へ

サイナス・リンス™



洗浄ボトルと生理食塩水を使った
痛みのない鼻うがい



口呼吸をすると・・・

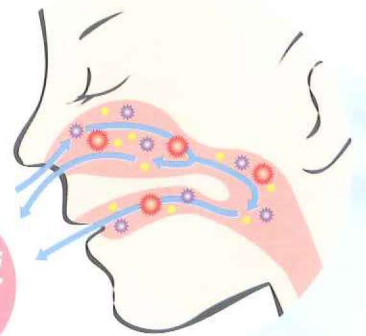
唾液の分泌量が減り、またウイルス・細菌がダイレクトに体内に入ってしまうため、下記のような症状が起こりやすくなります。

- う蝕、歯周病、口臭
- アレルギー
- 風邪
- 睡眠時無呼吸症候群



毎日の鼻うがいが
オススメです。

鼻洗浄液
の流れ



空気中には、アレルギーや風邪などの原因となる物質がたくさん浮遊しています。これらは、呼吸とともに体内に入り、さまざまなトラブルを起こします。サイナス・リンスはたっぷりの洗浄液で、鼻の奥に入った花粉、ホコリ、雑菌などをまるごと洗い流しますので、トラブルの予防や口呼吸の改善が期待できます。

製品特長

Point
1

体液に近い洗浄液で洗うから
痛くない

サイナス・リンスの洗浄液は、人間の体液に近い濃度に調整されているので、鼻に入れても刺激が少なくツーンとしません。

Point
3

使いやすい独自開発のボトル形状

多量の水で優しくしっかり洗い流す独自開発のボトルを採用。片手で簡単に使用できます。

Point
2

1回使いきりタイプの
調合済みサッシェ

米国薬局品質の約96%の塩化ナトリウムと約4%の重炭酸ナトリウムを調合した個包装タイプなので、分量の調整が必要なく、簡単に洗浄液が作れます。

Point
4

たっぷりの洗浄液で
鼻腔を優しくしっかり洗える

多量の洗浄液が鼻腔に噴射され、雑菌やホコリ、花粉をしっかりと洗い流し、鼻腔内を清潔に保ちます。

使用方法



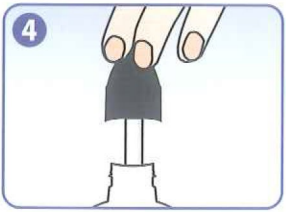
1 キャップを開ける。



2 精製水を準備し、体温(36°)程度に温める。(レンジ使用可)水道水は煮沸して体温(36°)程度に冷ます。



3 適温になった精製水(煮沸水)240mLに、粉末(1包)を入れて完全に溶かし、洗浄液を作る。



4 キャップをボトルにしっかり取り付ける。



5 頭を下げ、口で息をしながら、ボトルをゆっくり握り液を押し出すと、もう一方の鼻孔から洗浄液が流れる。



6 残り半分程度の洗浄液を使い、もう一方の鼻孔からも同じ作業をおこなう。最後に鼻をやさしくかむ。

(こんな時にお使いください)

用途



日々の健康に



花粉症



ハウスダスト



風邪を引きやすい



鼻づまり 鼻の不快感



ペットの抜け毛



薬が飲めない妊婦さん



工事現場の粉塵・土ほこり



PM2.5 火山灰

製品ラインナップ

スターターキット (ボトル+サッシェのセット)



サイナス・リンス キット 10包
(ボトル+調合済みサッシェ 10包)

製品番号 K24680



サイナス・リンス キット 60包
(ボトル+調合済みサッシェ 60包)

製品番号 K24681



サイナス・リンス リフィル 60包
(調合済みサッシェ 60包)

製品番号 K24682



サイナス・リンス リフィル 120包
(調合済みサッシェ 120包)

製品番号 K24683

キッズ キット

(キッズボトル+キッズサッシェのセット)



サイナス・リンス キッズ キット
(ボトル+調合済みサッシェ 30包)

製品番号 K24684

キッズ リフィル

(キッズサッシェのみ)



サイナス・リンス キッズ
リフィル 60包

製品番号 K24685

ベビーミスト (携帯用)



ベビーミスト 75ml
(塩化ナトリウム 9mg/mL、重量 0.5-1.0mg/mL、精製水)

製品番号 K24686

アクセサリー (専用スタンド)



サイナス・リンス スタンド

製品番号 K24687

販売名: ニールメッド・サイナス・リンスキット
一般的名称: 手動式生体用洗浄器
届出番号: 13B3X10188000001

販売名: サイナス・リンスキッズ
一般的名称: 手動式生体用洗浄器
届出番号: 13B3X10188000002

販売名: ベビーミスト
一般的名称: 手動式生体用洗浄器
届出番号: 13B3X10188000003

SmartPractice

株式会社 スマートプラクティスジャパン

【製造販売元】ニールメッド・ファーマシューティカルズ株式会社

【販売元】株式会社 スマートプラクティスジャパン

【お問合せ先】株式会社 スマートプラクティスジャパン 営業部

本社: 〒242-0017 神奈川県大和市大和東 2-2-13

TEL 046-200-5615 FAX 046-401-1737

西日本営業所: 〒532-0011 大阪府淀川区西中島 3-11-26

TEL 06-6309-4000 FAX 06-6309-4002