

Pod

タイプ	型名	う蝕検知機能	各種ソフトウェア	価格
ワイヤレス/有線	TRIOS 4 オーラルスキャナ モデルS3P-2	○	○	
ワイヤレス	TRIOS 3 オーラルスキャナ モデルS2P	—	○	
有線	TRIOS 3 オーラルスキャナ モデルS1P	—	○	

上記機種をご購入の際は必ず推奨のパソコンを、弊社からご購入いただけますようお願いいたします。

MOVE Plus

タイプ	型名	う蝕検知機能	各種ソフトウェア	価格
ワイヤレス/有線	TRIOS 4 オーラルスキャナ モデルS3A-22 MOVE Plus ペン	○	○	
ワイヤレス	TRIOS 3 オーラルスキャナ モデルS2A MOVE Plus カートベン	—	○	
有線	TRIOS 3 オーラルスキャナ モデルS1A MOVE Plus カートベン	—	○	

※価格はお問合せください。

TRIOS 3 MOVE Plus Without Scanner

- TRIOS 3 (S1P, S2P) いずれかをお持ちのユーザーさま用のスキャナ無しの仕様です。
- TRIOS 4 (S3P-2) にも使用可能です。
- ライセンス料金はユーザーさま所有のTRIOSのみに必要です。



● ライセンス料

2年目以降選択	ライセンス料(2年目以降/年額)	ハードウェア保証*	3Shape コールセンターサポート
TRIOS Care		5年	無償
TRIOS Only	—	1年	有償の場合あり

※保証内容については、弊社担当者までお問合せください。

● ソフトウェア

名称	価格	ライセンス料(年額)	備考
TRIOS Design Studio			初年度よりライセンス料必要
Sum 3D TDS Edition			6年目以降ライセンス料必要 ライセンスの有効期間(開始終了日): 1月1日~12月31日
インプラントスタジオ			初年度よりライセンス料必要
インプラントプランナー			初年度よりライセンス料必要

※価格はお問合せください。

取扱い店

ご使用の際は添付文書等をよく読んでお使いください。

# TRIOS

by 3shape

はやく

Fast

きれいに

Beautiful

正確に

Accurately

Impression

&

Various check modes



# TRIOS 4

# TRIOS 3



TRIOS 3 の精度・スピードはそのままに、  
う蝕検知機能を搭載した新モデル

### ワイヤレス接続と有線接続のどちらでも使用可能

操作性を求めらるならワイヤレス、充電を気にせず使用するなら有線とフレキシブルに対応できます。



### 「う蝕検知機能」を搭載

光学印象採得だけでなく、QLF法の原理に基づき歯の平滑面や咬合面う蝕の程度の分析ができます。  
う蝕診断の補助ツールまたは患者さまへの説明用ツールとしてご使用ください。

- ※QLF法：歯面に可視光を照射することによりエナメル質初期う蝕の診断を行う検査法
- ※本機能は初期う蝕診断の補助支援ツールであり、確定診断は行えません。
- ※本器を使用して「エナメル質初期う蝕管理加算」は請求できません。

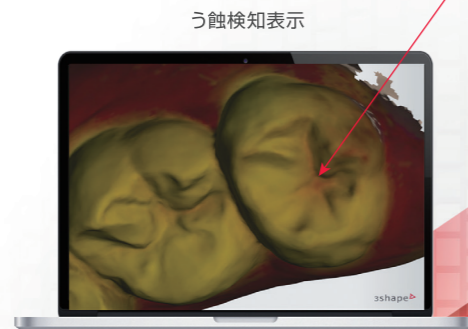


製品紹介  
動画はコチラ

赤色表示



カラーキャン表示



う蝕検知表示



## MOVE Plus

### スタイリッシュなデザイン

患者さまの真近で情報提供可能な機能的デザイン  
大型タッチパネル、専用PC付きのカートタイプ

### モデル S1P

### 有線タイプのスタンダードモデル

充電を気にせず連続使用に最適  
S2Pと同様のソフトウェアの使用が可能



#### MOVE Plus 主な仕様

OS	ディスプレイ	ストレージ容量	サイズ	重量	ソフトウェア
Windows10 Enterprise CBB 64bit	サイズ：15.6型(16:9) タッチパネル 解像度：1920×1080	1TB SSD	150×50×60cm	14kg	3Shape Unite (プリインストール)

販売名・一般名称

販売名	一般名称	承認・認証・届出番号
TRIOS 4 オーラルスキャナシステム	デジタル印象採得装置 チェアサイド型歯科用コンピュータ支援設計・製造ユニット 歯科技工室設置型コンピュータ支援設計・製造ユニット 光学式う蝕検出装置	管理医療機器 医療機器承認番号 30200BZ100027000 特定保守管理医療機器

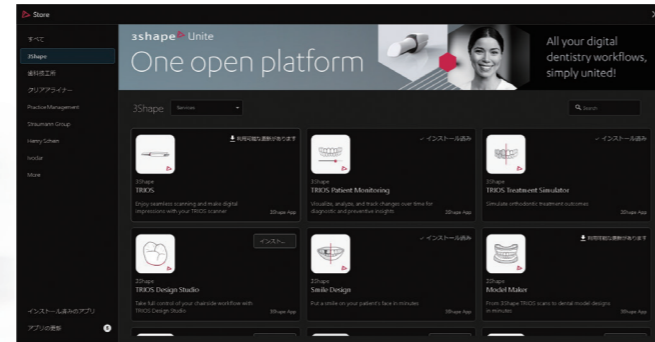
販売名・一般名称

販売名	一般名称	承認・認証・届出番号
TRIOS 3 オーラルスキャナ	デジタル印象採得装置 チェアサイド型歯科用コンピュータ支援設計・製造ユニット 歯科技工室設置型コンピュータ支援設計・製造ユニット	管理医療機器 医療機器承認番号22800BZ100042000 特定保守管理医療機器

# 3Shape Unite



3Shape UniteはTRIOSでのスキャンやオーダーフォームなどを簡単に管理できるプラットフォームです。Unite Storeではさまざまなアプリやサービスを選択することが可能です。



## Multi-Function

### Hi-Speed スキャン

高速スキャン技術により片顎30秒の印象採得が可能。チェアタイムの短縮はもちろん患者さまの負担も軽減できます。



高速スキャン動画はコチラ

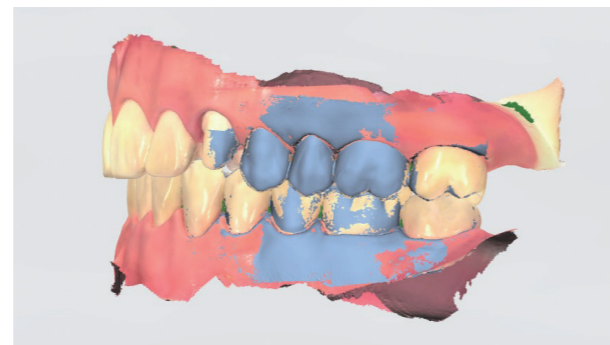


### TRIOS Patient Specific Motion

患者さま固有の顎運動をスキャンし、アプリケーション上で再現することができます。また、3Shape社の技工用スキャナを所有するラボへデータを送信すれば、ラボのCADで利用することが可能であり、設計クラウン形態に反映することができます。

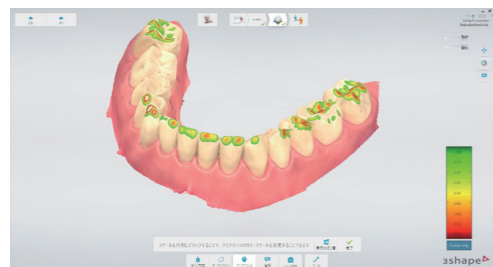


顎運動スキャン動画はコチラ



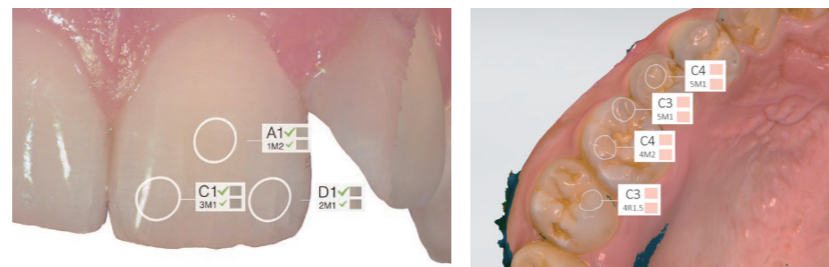
### クリアランス確認

ラボサイドとのコミュニケーション前にクリアランスの確認ができます。



### シェード測定

スキャンと同時にシェード測定ができるため効率的です。咬合面のシェード測定も可能なため、インレーやCR充填時の色調選択にも活用できます。



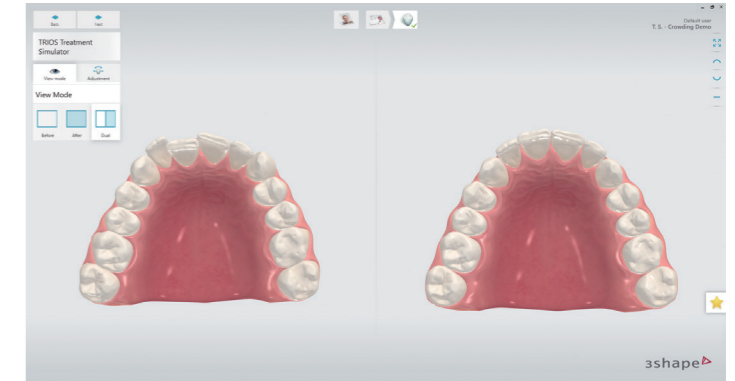
## 3Shape Apps

### Treatment Simulator

スキャンした歯列をアニメーション化し歯列矯正後のイメージを確認できます。

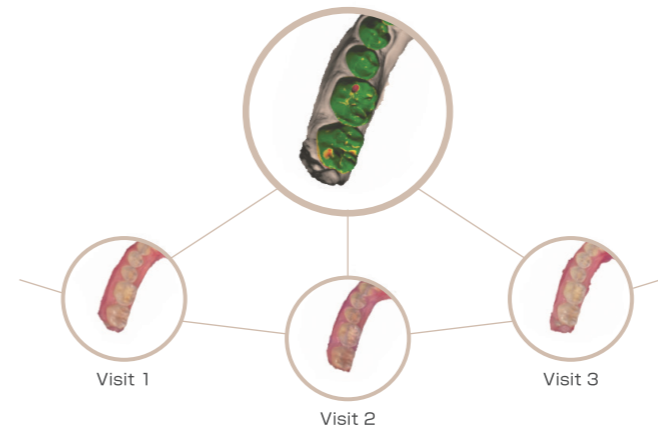


ソフトウェア紹介動画はコチラ



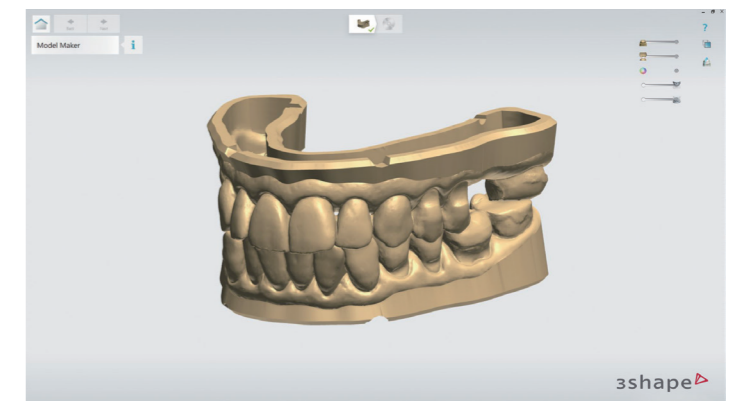
### TRIOS Patient Monitoring

歯の摩耗や矯正治療の経時的変化を記録することができ、色調によりその変化を確認できます。



### Model Maker

スキャンした歯列のデータから、3Dプリンターで出力するためのデータを自動で設計できます。



### TRIOS Smile Design

デジカメやスマートフォンで撮影した写真を取り込み、術後の歯牙形態や色調をデザインし、スマイルイメージをシミュレーションすることが可能です。my3Shape (アプリ) をインストールすれば患者さまのスマートフォンと共有することが可能です。



スマイルイメージシミュレーション動画はコチラ



CADソフトウェア

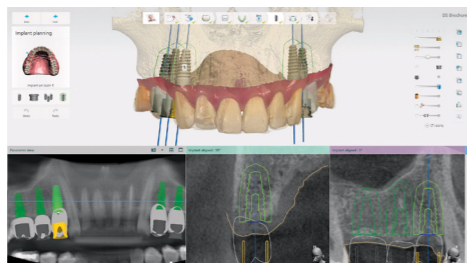
# インプラント スタジオ & インプラント プランナー



## 3shape

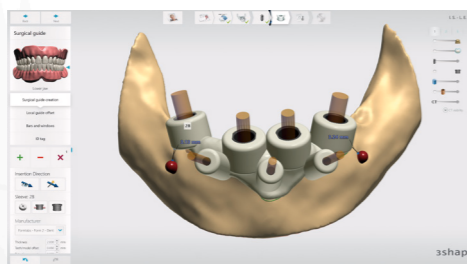
TRIOSと連動してインプラント体の埋入位置・方向・深さをシミュレーション

### インプラント体の埋入位置をシミュレーション



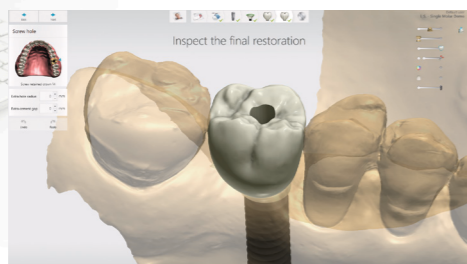
口腔内スキャンデータとCBCTデータをマッチングし、インプラント体の埋入位置をシミュレーションします。精度が高く、安心・安全なインプラント手術をサポートします。

### サージカルガイドを設計



インプラント体の埋入シミュレーションに基づいたサージカルガイドを設計可能です。歯牙支持型・骨支持型等さまざまな形態が設計可能です。

### プロビジョナルレストレーション設計 (単冠)



スクリュー固定式プロビジョナルレストレーション (単冠) を術前に設計可能です。

■ 対応表

	埋入シミュレーション	サージカルガイド設計	プロビジョナルレストレーション設計 (単冠)	対応ソフト	
				3Shape Unite	Dental System
インプラント スタジオ	○	○	○	○	○
インプラント プランナー	○	×	×	○	×

■ 販売名・一般の名称

販売名	一般の名称	承認・認証・届出番号
インプラントスタジオ	・歯科インプラント用治療計画支援プログラム ・歯科修復物設計支援プログラム	管理医療機器 医療機器承認番号 30300BZX00227000

# チェアサイドでの ▶ Same-day

トリートメントシステム

口腔内スキャンから加工までをチェアサイドで完結可能なシステムです。  
クラウン・インレー・ベニアなどの設計・加工が可能です。

オーラルスキャナ  
TRIOS 3 / TRIOS 4



CADソフトウェア  
TRIOS Design Studio



TRIOS Design Studio

クラウン、インレー、ベニアなどの補綴装置の設計が可能なCADソフトウェア

スキャン

設計

切削・加工

CAMソフトウェア  
Sum 3D TDS Edition



Sum 3D TDS Edition

TRIOS Design Studioとシームレスに連動するCAMソフトウェア

加工機  
DWX-4



DWX-4

※5年目までの保守点検契約が必要です。  
※本製品のご使用には、集塵機とコンプレッサーが必要です。

販売名	一般の名称	承認・認証・届出番号
TRIOS 4 オーラルスキャナシステムの付属品 CADソフトウェア Design Studio	デジタル印象採得装置 チェアサイド型歯科用コンピュータ支援設計・製造ユニット 歯科技工室設置型コンピュータ支援設計・製造ユニット 光学式触検出装置	管理医療機器 医療機器承認番号 30200BZ100027000 特定保守管理医療機器
TRIOS 3 オーラルスキャナの付属品 CADソフトウェア Design Studio	デジタル印象採得装置 チェアサイド型歯科用コンピュータ支援設計・製造ユニット 歯科技工室設置型コンピュータ支援設計・製造ユニット	管理医療機器 医療機器承認番号 22800BZ100042000 特定保守管理医療機器
歯科用CAD/CAMマシン DWX-4	歯科技工室設置型コンピュータ支援設計・製造ユニット	一般医療機器 医療機器届出番号 22B3X10006000050

## 加工用マテリアル

### ● 高透光性マルチレイヤー ジルコニアディスク

「強度」×「透光性」×「色調」を機能的にディスク内に配置し、「ディスク1枚」でインレー、ラミネートベニアからロングスパンブリッジまで対応可能です。



各層の拡大イメージ(×20,000)  
→: 入射光    →: 散乱光

粒子の組成と形状の違いにより各層の透光性と物性をコントロール

◆ ディスク層	エナメル層	ボディー層	サービカル層
エナメル層 90%	前歯部にも対応可能な高い透光性 3点曲げ強さ <sup>※1</sup> (代表値) 1034MPa 可視光透過率 <sup>※2</sup> (代表値) 44%	層の界面が識別されにくい、すぐれたグラデーション機能 3点曲げ強さ <sup>※1</sup> (代表値) 1163MPa 可視光透過率 <sup>※2</sup> (代表値) 40%	歯頸部の遮蔽性向上と、ロングスパンブリッジにも対応可能な高い強度 3点曲げ強さ <sup>※1</sup> (代表値) 1454MPa 可視光透過率 <sup>※2</sup> (代表値) 37%

※1 3点曲げ強さ (ISO 6872:2015に準ずる)  
※2 可視光透過率 (JIS R 3106:1998に準ずる、色調:A2、試験体厚さ:0.5mm)



松風ディスク ZR ルーセント スーパー  
14mm 22mm  
18mm 26mm



写真提供: 西山 敦先生 (医療法人 Natural Smile)  
枝川 智之先生 (有限会社 パンデンタルラボラトリー 代表取締役)

CAMソフト「Go2dental」スーパーファインモードで作成  
クラウンやインレーの調整量を低減

マージノフセット 0.300mm    マージノフセット 0.050mm

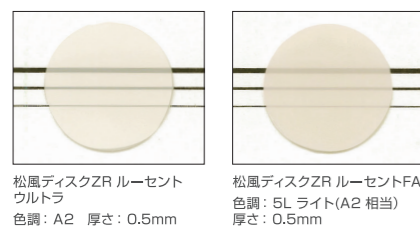
販売名	一般的名称	承認・認証・届出番号
松風ディスク ZR ルーセント スーパー	歯科切削加工用セラミックス	管理医療機器 医療機器認証番号 229AGBZX00044A05

### ● 超高透光性セミセンター ジルコニアディスク

周辺歯質との調和が要求される「インレー」「ラミネートベニア」の症例で活躍します。



超高透光性 48% を実現

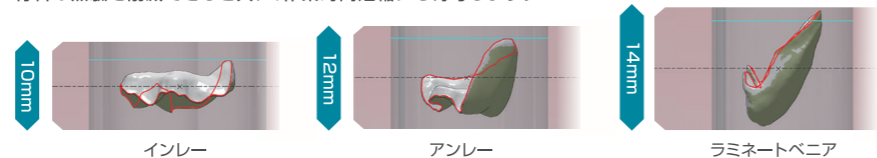


曲げ強さ 752MPa

超高透光性を誇りながら安定した曲げ強さを有しています。また、松風独自の成型技術により、CAD/CAM 加工時のチッピングリスクを低減しています。

症例に合わせて選択可能なサイズ展開 10mm ラインアップ

インレーに適したジルコニアディスクとして当社従来品より薄い10mm、12mmをラインアップ。同サイズのインレーを切削した場合、10mmと14mmを比較すると切削体積が約30%軽減し、材料の無駄を削減できると共に、作業時間短縮にも寄与します。



松風ディスク ZR ルーセント ウルトラ  
10mm 12mm 14mm

販売名	一般的名称	承認・認証・届出番号
松風ディスク ZR ルーセント ウルトラ	歯科切削加工用セラミックス	管理医療機器 医療機器認証番号 303AKBZX00070000

### ● CAD/CAM冠対応 レジンブロック

全ての機能区分に対応できる充実のラインアップ！  
前歯から小白歯・大白歯まで色調が揃い、  
口腔内での調和にすぐれています。



	松風ブロック HC ハード AN	松風ブロック HC ハード II	松風ブロック HC	松風ブロック HC スーパーハード
適用範囲 <sup>※1</sup>	前歯	小白歯	小白歯	大白歯 <sup>※2</sup>
機能区分	CAD/CAM冠用材料(IV)	CAD/CAM冠用材料(II)	CAD/CAM冠用材料(I)	CAD/CAM冠用材料(III)

※1 保険点数算定要件をご確認のうえご使用ください。 ※2 小白歯で使用される場合、CAD/CAM冠用材料(II)が適用されます。

### 松風ブロック HC シリーズ

- 松風ブロック HC ハード AN  
1.4L (5個入)
- 松風ブロック HC  
〈単層〉 Sサイズ(5個入)  
Mサイズ(5個入)  
〈2レイヤー〉 Sサイズ(5個入)  
Mサイズ(5個入)
- 松風ブロック HC ハード II  
Sサイズ(5個入)  
Mサイズ(5個入)  
Lサイズ(1個入)
- 松風ブロック HC スーパーハード  
Mサイズ(5個入)

販売名	一般的名称	承認・認証・届出番号
松風ブロック HC ハード AN	歯科切削加工用レジン材料	管理医療機器 医療機器認証番号 302AKBZX00071000
松風ブロック HC ハード II	歯科切削加工用レジン材料	管理医療機器 医療機器認証番号 302AKBZX00035000
松風ブロック HC	歯科切削加工用レジン材料	管理医療機器 医療機器認証番号 224AKBZX00070000
松風ブロック HC スーパーハード	歯科切削加工用レジン材料	管理医療機器 医療機器認証番号 231AKBZX00002000

## 接着 レジセムEX / ビューティボンド Xtreme

### CAD/CAMマテリアルの接着に適した1ボトル1シンリンジ

レジセムEXは、ビューティボンド Xtremeと併用することで  
支台歯・各種補綴装置に幅広く対応可能です。  
補綴装置によって、前処理材を使い分ける必要がなく  
すべて同じ術式でお使いいただけます。



レジセムEXペースト  
5.0mL  
1本

ビューティボンド Xtreme 5.0mL  
1セット  
トリプルパック

レジセメントの前処理に、CR充填修復に、  
マルチに対応可能な1液性ボンディング材。  
これまで困難とされてきた酸性モノマーとシランカップリング剤の共存を実現。  
ビューティボンド Xtremeは、一般的なシランカップリング剤と比べて耐酸性に  
すぐれた新しいシランカップリング剤「ARS」を配合することで、さまざまな被着体  
に対してすぐれた接着性を発現します。



従来5本  
必要だった  
前処理材が  
1本に!

販売名	一般的名称	承認・認証・届出番号
レジセムEX	歯科用コンポジットレジンセメント	管理医療機器 医療機器認証番号 302AFBZX00112000
ビューティボンド Xtreme	歯科用象牙質接着材 (歯科金属用接着材料) (歯科セラミックス用接着材料) (歯科用知覚過敏抑制材料) (歯科用シーリング・コーティング材)	管理医療機器 医療機器認証番号 302AKBZX00026000

## 支台歯形成 CAD/CAM プレパレーションキット

CAD/CAMの支台歯形成には厚みと丸みが必要です。CAD/CAM用支台歯を確実に形成できる形態を厳選!



シャンファー形態の付与には先端径が太い108R、109Rがおすすめです。

※ 108R、109RはCAD/CAMプレパレーションキットには含まれておりません。

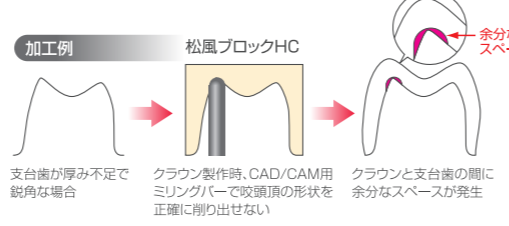
支台歯切削量の比較イメージ



102Rから108R、109Rの順でより深いシャンファー形態が付与できます。

CAD/CAMの支台歯に厚みと丸みが必要なのはなぜ?

一般的に支台歯の切端や咬頭頂が厚み不足であったり鋭角な場合、CAD/CAM加工時にクラウンと支台歯の間に余分なスペースが生じます。これはCAD/CAMミリングバーの形状によるものです。



加工例 松風ブロックHC  
支台歯が厚み不足で鋭角な場合 クラウン製作時、CAD/CAM用ミリングバーで咬頭頂の形状を正確に削り出せない クラウンと支台歯の間に余分なスペースが発生



スライスカット 形成<軸面・切端の形成> 形成<軸面の形成> 表面仕上げ 形成<口蓋側面の形成> 形成<咬合面の形成> 仕上げ<フィニッシュ> 曲面の付与



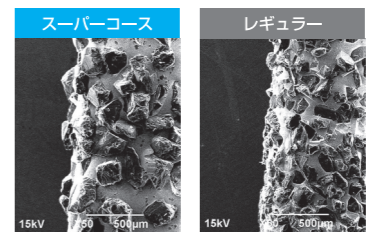
CAD/CAM プレパレーションキット

販売名	一般的名称	承認・認証・届出番号
松風ダイヤモンドポイントFG	歯科用ダイヤモンドバー	一般医療機器 医療機器届出番号 26B1X00004000023

## ジルコニア除去 ダイヤモンドポイントFGスーパーコース

通常の砥粒の2倍の大きさを採用しているため、1.5倍～2倍の研削力があります。

**ガク**と削れる7形態!!  
汎用性の高い形態をセレクトしました。



ダイヤFG スーパーコース セレクトセット

販売名	一般的名称	承認・認証・届出番号
松風ダイヤモンドポイントFG	歯科用ダイヤモンドバー	一般医療機器 医療機器届出番号 26B1X00004000023

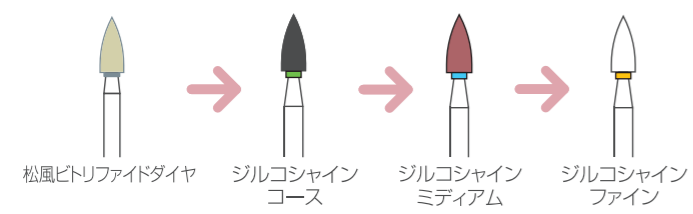
### 安心のサポート体制

S-WAVEシステム導入ユーザーさま専用のコールセンターを設置。  
リモートシステムでユーザーさまと同じ画面を見ながら各種ご案内をさせていただきます。

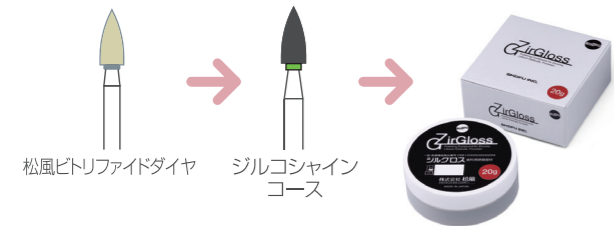


## 形態修整・研磨ステップ ビトリファイドダイヤモンド / ジルコシャイン / ジルグロス

鏡面研磨し表面を整えることで対合歯摩耗リスクの軽減に



さらに短時間で艶やかな表面性状を得るにはジルグロスを



ビトリファイドダイヤ  
FG: 3本入 25.28  
CA: 3本入 28.29.43  
HP: 3本入 28.29.42.43  
HP: 2本入 11  
HP: 3本入 20  
HP: 2本入 10.70



ジルコシャイン セレクトキットCA



ジルグロス  
20g  
40g

販売名	一般的名称	承認・認証・届出番号
松風ビトリファイドダイヤ	歯科用研削器材	一般医療機器 医療機器届出番号 26B1X00004000226
ジルコシャイン セレクトキット	歯科用研磨器材	一般医療機器 医療機器届出番号 26B1X00004000258
ジルコシャイン	歯科用ゴム製研磨材	一般医療機器 医療機器届出番号 26B3X00014000017
ジルグロス	歯科用研削器材	一般医療機器 医療機器届出番号 26B1X00004000269

### アクセサリ (単品販売)

Accessories

for TRIOS 4



スキャナチップ ... 3個



バッテリー ... 3個



キャリブレーションキット

for TRIOS 3



スキャナチップ ... 3個



バッテリー ... 3個



カラーキャリブレーションキット



キャリブレーションチップ