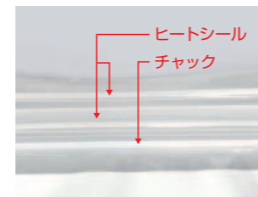


義歯の乾燥を防ぐデンチャーパック

厚みのあるポリエチレンフィルムにチャックとシーラーなどで封をする2重のヒートシールを採用。パックに水を入れて納品することができます。義歯の乾燥を防ぐことができます。また、パック表面には色調、裏面には歯科医院名、患者名、歯科技工所名を記入できます。



表裏の記入欄で納品時の管理ができます



ヒートシールとチャックの2重シール

割れない、壊れない義歯床用レジン という

これからの高齢者歯科医療に貢献する

PRO IMPACT

耐衝撃性義歯床用レジン

ジーシー プロインパクト

製品包装・価格

耐衝撃性義歯床用レジン

ジーシー プロインパクト

管理医療機器 224AABZX00075000



色調

●2色: No.8(ライブピンク)、ティッシュオベーク

包装

●粉末: 500g(各色) 1本、粉計量器1個、デンチャーパック(プロインパクト用) 1個(10枚入り)



包装

●液: 250mL(230g) 1本、液計量器1個、スポイト1本

●液: 500mL(460g) 1本、液計量器1個、スポイト1本



色調

●2色: No.8(ライブピンク)、ティッシュオベーク

包装・希望医院価格

●粉末: 1kg(500gパック×2) 1函



義歯納品用パック

デンチャーパック(プロインパクト用)

包装・希望医院価格

●デンチャーパック(プロインパクト用) 1個(30枚入り)

●外形寸法=縦145mm×横110mm

関連製品



硬質レジン前歯

リブデントグレース 前歯

包装

1面=中切歯~犬歯3歯1個(上下左右側別)



硬質レジン前歯

サーパス 前歯 Gシリーズ

包装

6歯=1個



超硬質性常温重合レジン

ユニファストⅢ

包装

2-1セット1面(プラスチックケース入)=粉末35gA2、No.8(ライブピンク)各1本、液40g(42mL)1本、ティッシュオベーク(No.2)5枚、ラバーカップ(グレー)1個、筆(No.10)1本、プラスチックヘラ(No.1)1本、粉計量器1個、液計量器1個、プラスチックケース1個

単品包装

粉末=35g1本
100g1本
250g1本
300g1本

液=40g(42mL)1本
100g(104mL)1本
250g(260mL)1本

管理医療機器 218AABZX00018000



硬質レジン白歯

リブデントグレース 白歯

包装

1面=第一小臼歯~第二大臼歯4歯1個(上下左右側別)

管理医療機器 21600BZZ00145000



硬質レジン白歯

サーパス 白歯 Gシリーズ

包装

8歯=1個

管理医療機器 21400BZZ00073000



義歯補修用常温重合レジン

レペアジン

包装

粉末1本=100g(単(No.5)付)
液1本=100g(スポイト(No.3)付)

管理医療機器 20300BZZ00570000

*プロインパクト ティッシュオベークの修復にはレペアレジンのNo2の色調が適しています。



レジンの収縮を補う

高膨張(0.40%)タイプ

高膨張義歯用硬石こう
ニュープラストーンII HE

包装

シンブルパック1面=3kgパック
一般医療機器 13B1X00155000210

※色調は印刷のため、現品と若干異なることがあります。
※掲載の情報は2021年2月現在のものです。

ご使用に際しては、必ず製品の添付文書をお読みください。

発売元 株式会社 ジーシー / 製造販売元 株式会社 ジーシーデンタルプロダクツ
東京都文京区本郷3-2-14 愛知県春日井市鳥居松町2-285

DIC(デンタルインフォメーションセンター)

お客様窓口 ☎0120-416480

受付時間9:00a.m.~5:00p.m.(土曜日、日曜日、祭日を除く)

http://www.gcdental.co.jp

支店

●東京(03)3813-5751 ●大阪(06)4790-7333

営業所

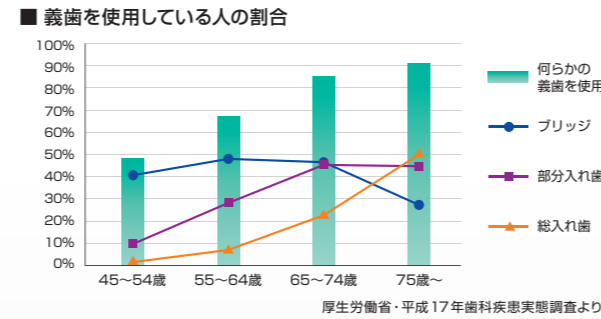
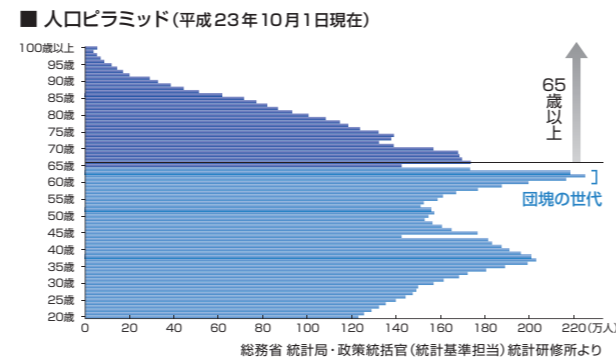
●北海道(011)729-2130 ●名古屋(052)757-5722
●東北(022)207-3370 ●九州(092)441-1286

プロインパクト

CONCEPT

日本は2007年に老年人口(65歳以上)の割合が21%を越え、超高齢社会を迎えました。当然、義歯を必要とする患者さんも増加することが予想されます。社会的なニーズが高まる一方で、義歯には落下や乾燥が原因による患者さんの使用時の破損などがありました。

そこでジーシーは進行していく超高齢社会における義歯の破損リスクを少しでも減らすことを目的として、優れた耐衝撃性を実現した義歯床用レジン「プロインパクト」を開発いたしました。

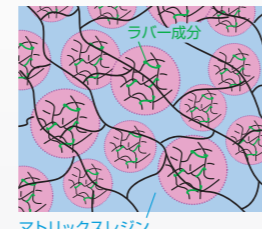


1 “割れない”、“壊れない”を目指した 靱性と耐衝撃性の両立

JISが定める耐衝撃材の規格を達成

- 落下、乾燥、技工操作で割れにくい。
- 衝撃に強い: 落下やぶつけても割れにくい。
- 応力に強い: 掘り出し作業でも破折しにくい。
- 靱性がある: 強度の必要な部分や薄い部分でも使用できる。
- 乾燥に強い: 乾燥した状態でも十分な耐衝撃性を有している。

■ 耐衝撃性を実現した特殊なラバー成分を配合したポリマー

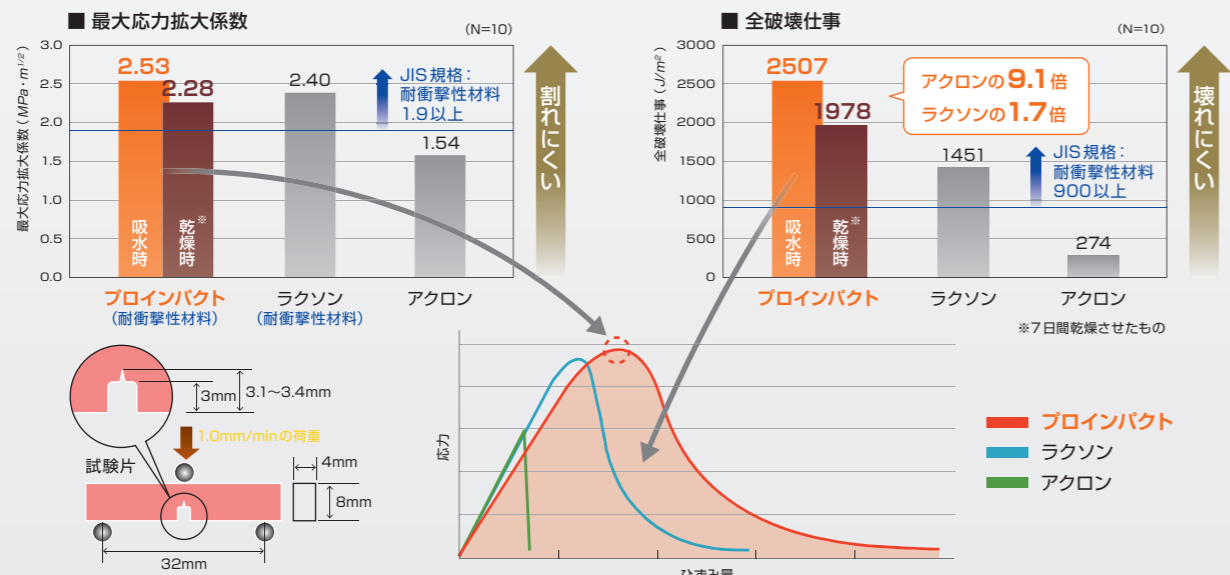


液成分がラバー成分と均一に絡み重畳することで、優れた耐衝撃性を有している。



通常の義歯床用レジンでは割れる試験でも耐衝撃性のあるプロインパクトでは割れません。(100gの鉄球を50cmの高さから落下)

破壊靱性試験 (JIS T6501:2012に準じて試験を実施)

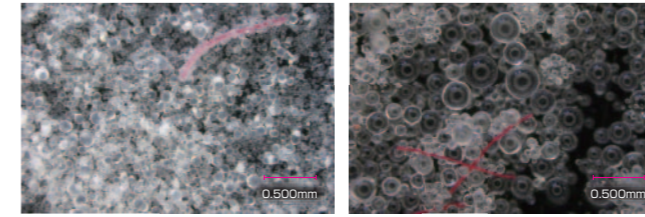


2 短時間で得られる 滑沢な研磨面

● 微細な特殊ポリマーを使用しているため、重合体にむらが無く容易に滑沢な研磨ができる。

ムラの無い重合を実現

新開発の微細なポリマーにより重合体にムラがありません。

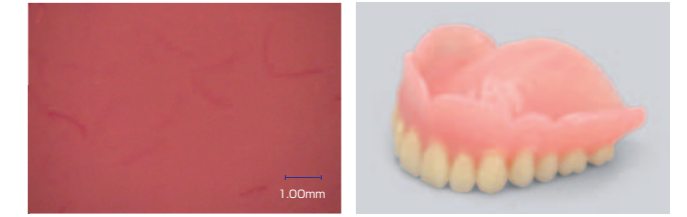


プロインパクトの粉末(繊維入り)

アクリンの粉末(繊維入り)

滑沢な研磨面を実現

微細なポリマーを使用しているため、研磨がスムーズ。仕上がりの美しさは抜群です。

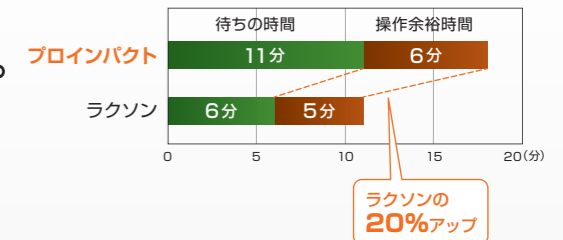


プロインパクトの研磨面

研磨後の滑沢な義歯

3 従来製品(ラクソン)より使い易く 操作余裕時間20%アップ

● 操作余裕時間を5分から6分に延長しました。

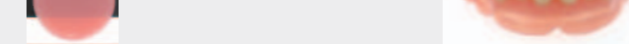


液、粉をバックに入れチャックで密封し混ぜる。
※デンチャーバック(プロインパクト用)を用いて混ぜることで液の揮発を防ぎ、操作余裕時間を延ばすことが出来ます。

4 臨床の幅を広げる 金属色をカバーする オペーク性

No.8 ライブピンク

半透明のため、歯肉の色を透過して色が馴染みます。



ティッシュオペーク

不透明なため、歯肉の色や金属床の金属色を効果的に遮蔽できます。金属床、パーシャルデンチャー、インプラントオーバーデンチャーやキャラクターライズをする際に適しています。

※修復にはレバアジンのNo.2の色調が適しています。



ティッシュオペーク色のキャラクターライズ例



キャラクターライズのスペースを確保するため歯肉部を一層削る

キャラクターライズ後