

ジーシー G-ボンド プラス

光重合型1液性ボンディング材

GC

100 Smile for the World
Since 1921
100 years of Quality in Dental

シンプル&スピーディーな操作ステップで強固な接着力

G-ボンド プラス 塗布
10秒間放置

+

強圧エアブロー
5秒間

+

光照射

デンチン: 41.8MPa
エナメル: 38.5MPa
微小せん断強さ



ジーシーのワンステップボンディング材の底力

ワン ボンディング材のジーシーから誕生した、1ステップボンディング材「G-ボンド プラス」

G-BOND PLUS



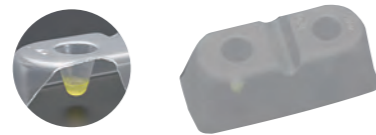
G-ボンド プラスならではの シンプル&スピーディーな操作ステップ

1 塗布して10秒放置

窩洞形成後



2液の混和や2度塗り、スクラビング操作などが不要なためテクニックエラーが起きにくく、「G-ボンド プラス」本来の物性を発揮させやすくなっています。



ディスポディッシュをご使用いただくと操作余裕時間が滴下後2分となります(付属のディスポディッシュ以外の採取皿を使用する場合は約1分)。

2 乾燥 強圧エア5秒



迷わず確実にできるよう、エアブローはエアシリンジの「最大エア圧で5秒」というシンプル設計。溶媒に揮発性の高いアセトンを使用しているため、エアブローにより水分をしっかり揮発させます。

3 光照射



G-ボンド プラスの光照射時間 (内は窩洞が深い場合)

LED	G-ライト プリマII G-ライト プリマII Plus	5秒(モードF5) (10秒(モード10))
ハロゲン	-	10秒(20秒)
キセノン	-	5秒(8秒(2ステップ照射5秒+3秒))

CR充填・光照射



CRの「ノリが良い」

表面硬化性が優れており、またナノフィラーがボンディング材表層に存在するため、コンジットレジンがボンディング材の上で滑りにくく、効率の良い充填操作が行えます。

形態修正・研磨後



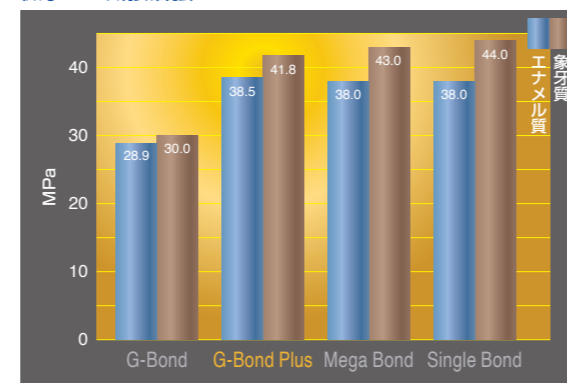
わずか10ミクロン以下のボンディング層

薄いボンディング層と「G-ボンド プラス」の持つ強固なエナメル質への接着によって、長期的にも褐線の出にくい審美修復が期待できます。

G-ボンド プラスならではの 強固な接着力

エナメル質・象牙質のそれぞれに効果的な「リン酸エステルモノマー」と「4-MET」の2種類の接着性モノマーを配合。さらにマトリックスレジンに水酸基を有するジメタクリレートを用いることで歯質浸透力も向上。簡便なワンステップボンディング材にもかかわらず、学術評価の高い2ステップボンディング材とほぼ同等の高い接着力を実現しています。

微小せん断接着強さ



※ 誌 聖華, Maan Naif, 島田康史, 田上順次 (東京医科歯科大学大学院 歯学部) : 新接着材「G-ボンド プラス」の性能と臨床応用. 日本歯科評論, 69(2):91-96, 2009

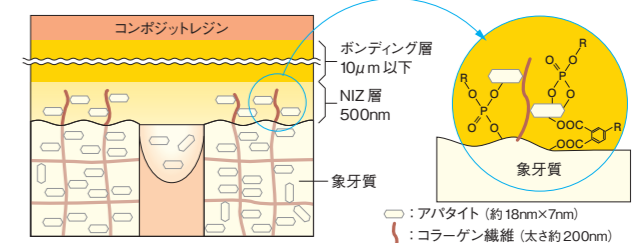
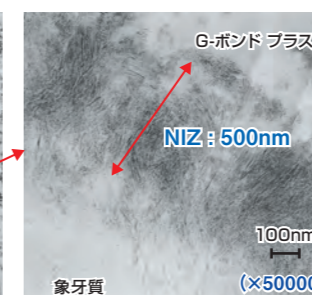
HEMAフリーを可能にしたG-ボンド プラス

溶媒としてHEMAに代わりアセトンを用いることで、エアブロー(乾燥)時に揮発性の高いアセトンとの相乗効果でボンディング層から水を効果的に排除することができます。さらに形成されたボンディング層は、親水性を有するHEMAが存在しないため、吸水しにくくなり、長期的耐久性が期待できるなどのメリットがあります。

長期的な接着耐久性が期待できる“ナノインタラクションゾーン(NIZ)”を確認

脱灰された象牙質表層のアパタイトを含むコラーゲン線維の隙間にレジンモノマーが浸透・拡散し、約500nmの厚さで形成されているゾーンで、より優れた接着耐久性が期待できます。

接着界面TEM像(脱灰処理後)



ナノインタラクションゾーンでは、「G-ボンド プラス」に配合された「リン酸エステルモノマー」のリン酸イオンや「4-MET」のカルボン酸イオンがアパタイトや健全象牙質のカルシウムに対し、化学反応を起こして接着している。

ジーシー G-ボンド プラス

ジーシー G-ボンド プラス 管理医療機器
歯科用象牙質接着材 220AKBX00136000



単品包装

包装●1函：G-ボンド プラス (5mL) 1本



リフィルパック

包装●1函：G-ボンド プラス (5mL) 2本

G-ボンド プラスは常温保存です



ユニドース

包装●1函：G-ボンド プラス ユニドース (0.1mL) 50個、ディスポーザブルアブリケーターII 50本

セット

包装●セット1函：G-ボンド プラス (5mL) 1本、ディスポーザブルアブリケーターII 50本、ディスポディッシュ 20枚



ディスポーザブルアブリケーターII

包装●1函：50本

ジーシー ディスポーザブル アブリケーターII
管理医療機器 歯科用充填・修復材補助器
23B2X00038000048



1回使いきりのユニドースは、衛生的に使用できるため、院内感染のリスクを低減します。

関連製品

1mLシリンジ包装



ゼロフロー

1mL

ナノハイブリッド充填用コンポジットレジン

グレースフィル ゼロフロー

色調●17色=A1, A2, A3, A3.5, A4, A5, B1, B2, B3, C2, C3, A01, A02, A03, E1, E3, BW (フリーチングホワイト)
包装●1包：1.7g(1mL)入シリンジ1本(フィリングチップ付)
●ダブルパック(A2, A3のみ)もあります。



ローフロー

1mL

ナノハイブリッド充填用コンポジットレジン

グレースフィル ローフロー

色調●19色=A1, A2, A3, A3.5, A4, A5, B1, B2, B3, C2, C3, U(ユニバーサル), A01, A02, A03, E1, E3, BW (フリーチングホワイト), W0 (ホワイトオーバー)
包装●1包：1.7g(1mL)入シリンジ1本(フィリングチップ付)
●ダブルパック(A2, A3のみ)もあります。



フロー

1mL

ナノハイブリッドフロアブルコンポジットレジン

グレースフィル フロー

色調●9色=A1, A2, A3, A3.5, A4, A5, U(ユニバーサル), A02, A03
包装●1包：1.8g(1mL)入シリンジ1本(フィリングチップ付)
●ダブルパック(A2, A3のみ)もあります。

1mLシリンジ専用フィリングチップ

フィリングチップ ニードルタイプ

1mL専用 包装●フィリングチップニードルタイプ 20個、フィリングチップ用キャップ2個

フィリングチップ エレファントニードル

1mL専用 包装●フィリングチップ エレファントニードル 20個、フィリングチップ用キャップ2個

フィリングチップ プラスチックタイプ

1mL専用 包装●フィリングチップ プラスチックタイプ 20個、フィリングチップ用キャップ2個

関連製品

2mLシリンジ包装



ゼロフロー

2mL

ナノハイブリッド充填用コンポジットレジン

グレースフィル ゼロフロー

色調●8色=A1, A2, A3, A3.5, A4, A5, A02, A03
包装●1包：3.4g(2mL)入シリンジ1本(フィリングチップ付)



ローフロー

2mL

ナノハイブリッド充填用コンポジットレジン

グレースフィル ローフロー

色調●9色=A1, A2, A3, A3.5, A4, A5, U(ユニバーサル), A02, A03
包装●1包：3.4g(2mL)入シリンジ1本(フィリングチップ付)



フロー

2mL

ナノハイブリッドフロアブルコンポジットレジン

グレースフィル フロー

色調●9色=A1, A2, A3, A3.5, A4, A5, U(ユニバーサル), A02, A03
包装●1包：3.6g(2mL)入シリンジ1本(フィリングチップ付)

2mLシリンジ専用フィリングチップ

フィリングチップIII ニードル

2mL専用 包装●フィリングチップIIIニードル15個、フィリングチップ用キャップ2個

フィリングチップIII プラスチック

2mL専用 包装●フィリングチップIIIプラスチック15個、フィリングチップ用キャップ2個



バルクフロー

2mL

ナノハイブリッド一括充填用コンポジットレジン

グレースフィル バルクフロー

色調●2色=ユニバーサル(U), デンチン(D)
包装●1包：3.4g(2mL)入シリンジ1本(フィリングチップ付)



パテ

2mL

ナノハイブリッド充填用コンポジットレジン

グレースフィル パテ

色調●15色=A1, A2, A3, A3.5, A4, A5, B2, B3, C2, C3, A01, A02, A03, E1, BW (フリーチングホワイト)
包装●1包：3.8g(2mL)入シリンジ1本

ジーシー	グレースフィル	ゼロフロー	歯科充填用コンポジットレジン	管理医療機器	229AABZX00014000
ジーシー	グレースフィル	ローフロー	歯科充填用コンポジットレジン	管理医療機器	229AABZX00013000
ジーシー	グレースフィル	フロー	歯科充填用コンポジットレジン	管理医療機器	229AABZX00051000
ジーシー	グレースフィル	バルクフロー	歯科充填用コンポジットレジン	管理医療機器	230AKBX00068000
ジーシー	グレースフィル	パテ	歯科充填用コンポジットレジン	管理医療機器	225AABZX00176000

※色調は印刷のため、現品と若干異なることがあります。
※掲載の価格とジーシー研究所測定値の参考データは、2021年7月現在のものです。
※掲載の参考データは、ジーシー研究所調べのものです。
※価格は希望医院価格です(価格には消費税は含まれておりません)。

ご使用に際しては、必ず製品の添付文書をお読みください。

発売元 **株式会社 ジーシー**
東京都文京区本郷3丁目2番14号

製造販売元 **株式会社 ジーシー**
東京都板橋区蓮沼町76-1

製造販売元 **株式会社 ジーシーデンタルプロダクツ**
愛知県春日井市鳥居松町2丁目285番地

カスタマーサービスセンター
お客様窓口 ☎0120-416480
受付時間9:00a.m.~5:00p.m. (土曜日、日曜日、祝日を除く)
<http://www.gcdental.co.jp>

支店
●東京(03)3813-5751 ●大阪(06)4790-7333
営業所
●北海道(011)729-2130 ●名古屋(052)757-5722
●東北(022)207-3370 ●九州(092)441-1286

iPhoneもAndroidも



ジーシー
公式アプリ



どちらもコチラのQRでOK!
推奨OS/バージョンはiOS:12.4以上、Android:8.0以上です。