



義歯床用長期弾性裏装材(直接法/間接法)

ジーシー リラインⅡ

ソフト エクストラソフト エクストラエクストラソフト



接着性

切削性

耐久性

リラインⅡは、接着性・切削性を向上、
高い耐久性などすぐれた特徴を継承することで、
長期的な接着性を実現した新しいリライン材です。

シリコンならではの柔らかさで、従来の裏装処理では痛みのとれなかった難症例に対応



症例に応じた3種類の柔らかさ

ジーシーリラインIIでは、柔らかさの異なる3タイプ(ソフト/エクストラソフト/エクストラエクストラソフト)を用意。症例に応じた使い分けができます。

タイプ名	ショアA硬さ* (1日後)	特長を活かした使用例
ソフト	50	裏装材の厚さを確保したいケース
エクストラソフト	30	裏装材を薄く均一に広げたいケース
エクストラエクストラソフト	20	部分的に厚さを確保しつつ、柔らかさも得たいケース

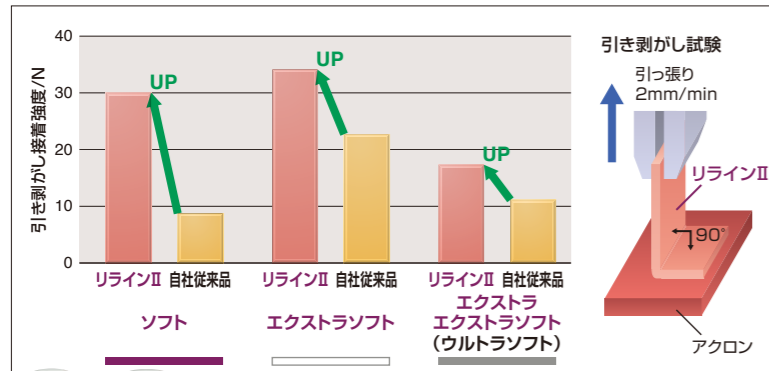
*ショアA硬さ：ショアAはゴム硬度計で測定され、ゴム質材料の硬さを表わす際に用いられます。値が小さいほど柔らかくなります。

さらに進化したすぐれた接着性

初期接着性が大きく向上

リラインIIは、レジン用プライマーの改良により、長期の接着強度は維持しつつ、レジン床に対する硬化初期(保持時間直後)の接着性を大きく向上させました。これによって、従来剥離の主な原因になっていた初期接着性を改善し、移行部の研磨がより安心して行えるのももちろん、辺縁からの剥がれも起きにくくなっています。

接着比較



練和開始1分後に35℃の温水に5分間保管し、取り出した直後に引き剥がし試験を行った。

()内は標準偏差

※貴金属合金製の場合には、接着力向上のため、必ず裏装面にサンドブラスト処理を行ってください。



すぐれた耐久性は維持しつつ、切削、研磨性を向上

リラインIIは、高い引き裂き強度や耐摩耗性などを有し、耐久性にすぐれています。しかも、独自のシリコン配合技術により、特に軟らかいタイプでのメスやハサミによるトリミング、および専用ポイントやホイールによる形態修正が容易に行えます。



リラインII 使用例

下顎の顎堤が高度に吸収している症例



裏装後



直接法



間接法

上顎フラビーガム症例



直接法



辺縁処理材を使用した仕上げ

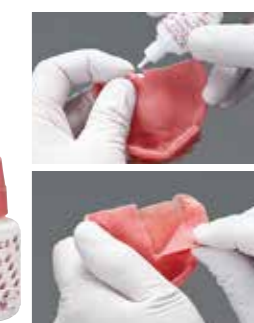
辺縁処理材(別売)は裏装材と義歯床の段差部分を移的に仕上げるための専用材料です。また、研磨した裏装材表面に薄く塗布することで、つや出し材としての利用もできます。



辺縁処理材は、等量計量したA液とB液を練和します。

レジン用リムーバーも新たにラインナップ

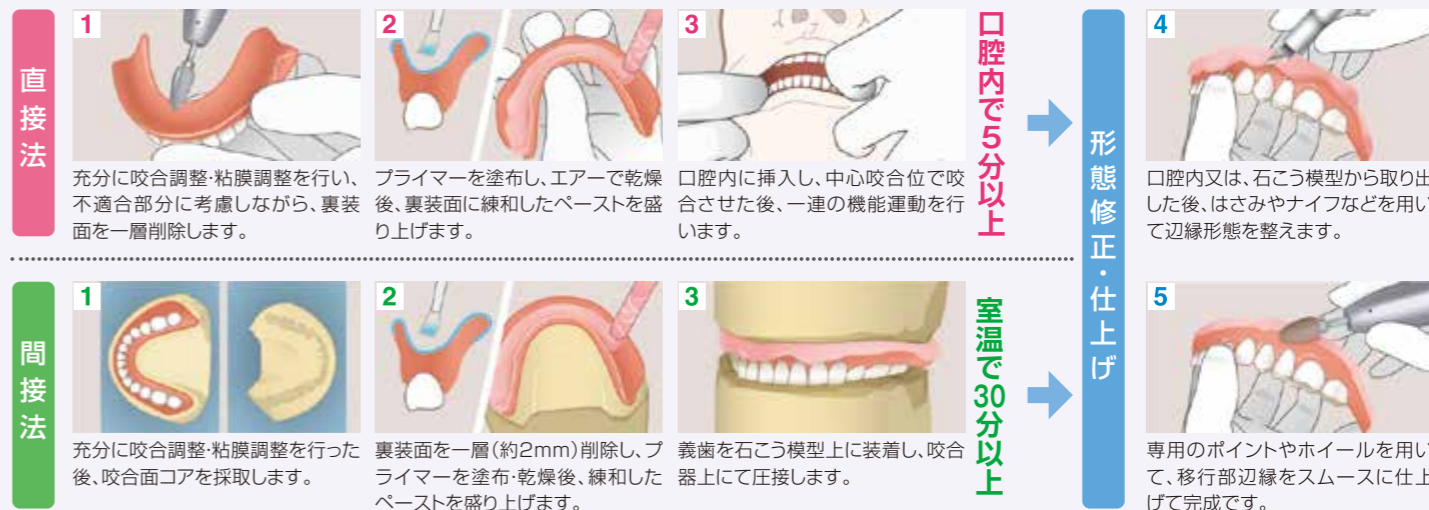
レジン床に接着したリラインIIを剥がす際に使用します。メスなどを用いてレジン床を露出させ、レジン床とリラインIIの境目に、リムーバーを染み込ませるように滴下してください。スパチュラなどを使うとより容易に除去できます。



※本品は、金属製義歯床に接着させたリラインIIの除去には効果がありませんので、ご注意ください。

主な臨床ステップ(レジン床)

※ 金属床における臨床ステップは、添付文書を参照してください。



ジーシーラインII 製品ラインナップ



※写真はエクストラソフトのイントロダクトリーキットです

イントロダクトリーキット

包装●ソフト59g(48mL)又はエクストラソフト57g(48mL)又はエクストラエクストラソフト55g(48mL)1本、プライマー(レジン用)8g(10mL)1本、リムーバー(レジン用)5g(5.5mL)1本、ミキシングチップII L 6本、プラスチックパチュラ 1本、ディスプレイザブル筆 3本、形態修正用ポイント(シリコーン用)1本、仕上げ用ホイール(シリコーン用)1枚、テクニカルチャート 1枚

単品包装



ソフト

包装●1函:カートリッジ59g(48mL)1本



エクストラソフト

包装●1函:カートリッジ57g(48mL)1本



エクストラエクストラソフト

包装●1函:カートリッジ55g(48mL)1本

別売品

単品包装、金属床への裏装の場合は、別売品が必要となります。



プライマー (レジン用)

包装●1函:8g(10mL)1本



プライマー (金属用)

包装●1函:8g(10mL)1本



辺縁処理材

包装●1函:A液/B液 各10g(9mL)1本、練和紙(No.15)1冊、スポンジ1函



リムーバー (レジン用)

包装●1函:5g(5.5mL)1本



ディスプレイザブル筆

包装●1函:6本



形態修正用ポイント (シリコーン用)

包装●1函:3本
一般医療機器 28B3X10005000061
製造販売元:株式会社マシンツール中央
兵庫県西宮市津門大塚町7-5



仕上げ用ホイール (シリコーン用)

包装●1函:12枚
一般医療機器 28B3X10005000062
製造販売元:株式会社マシンツール中央
兵庫県西宮市津門大塚町7-5



カートリッジディスペンサーII

包装●1個
一般医療機器 23B2X00038000019



ミキシングチップII

包装●1函:L 60本
一般医療機器 23B2X00038000020

ジーシー ラインII 管理医療機器 224AABZX00095000

※色調は印刷のため、現品と若干異なることがあります。
※掲載の価格とジーシー研究所測定値の参考データは、2021年3月現在のものです。
※価格は希望医院価格です(価格には消費税は含まれておりません)。

ご使用に際しては、必ず製品の添付文書をお読みください。

発売元 株式会社 ジーシー / 製造販売元 株式会社 ジーシーデンタルプロダクツ

東京都文京区本郷3丁目2番14号

愛知県春日井市鳥居松町2丁目285番地

DIC(デンタルインフォメーションセンター)

お客様窓口 ☎0120-416480

受付時間9:00a.m.~5:00p.m.(土曜日、日曜日、祭日を除く)

http://www.gcdental.co.jp

支店

●東京(03)3813-5751 ●大阪(06)4790-7333

営業所

●北海道(011)729-2130 ●名古屋(052)757-5722

●東北(022)207-3370 ●九州(092)441-1286