

島津 診療所向け卓上支払機[メルシー]

Mer'C

*抗菌仕様タッチパネル採用

新登場
キャッシュレス
決済端末
オプション

- ・コンパクトサイズ
- ・簡単操作
- ・スタッフの会計業務サポート

・感染予防支援

※富士フイルム社製 抗菌フィルムHydro Ag+®を採用

Hydro Ag+は富士フイルム株式会社の登録商標です



・キャッシュレス決済端末(オプション)

※クレジットカード 電子マネー QRコード決済対応



NEW



4色のカラーバリエーション



グリーン



オレンジ



ピンク



ブルー

省スペース化の実現

支払機本体のサイズを*大幅に縮小し、
診療所の**受付カウンターにも設置**可能となりました。
卓上型支払機として**奥行き320mm**を実現しました。

*島津中小規模病院向け自立型支払機と比較



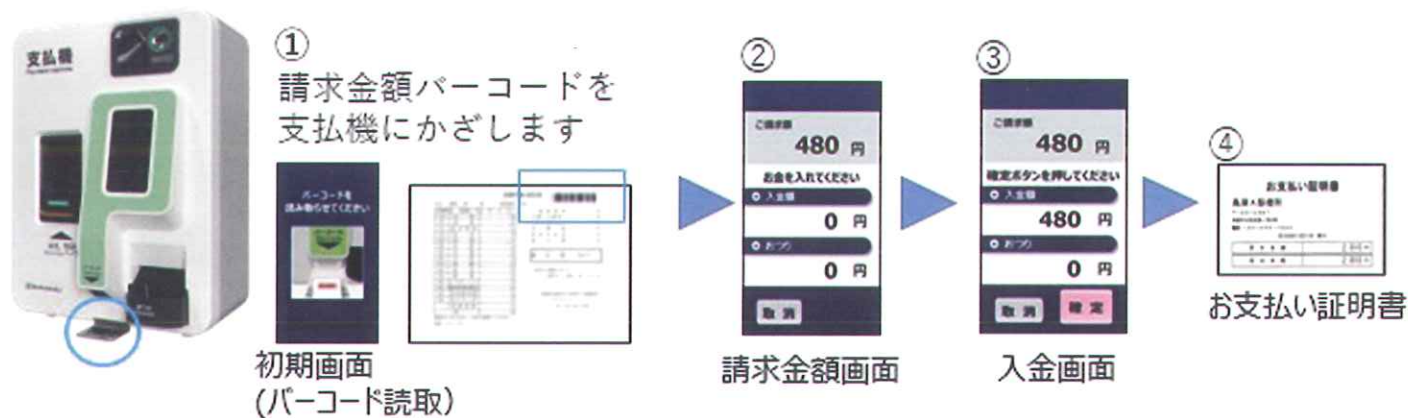
簡単操作

- 請求金額バーコード読み取り
- お金を入金 *スッ!*
- 確認ボタンを押す *ポチッ!*



支払い処理の流れ

請求金額の**バーコード**を読み取り、
バーコード連携することで、請求金額を正確に表示します。
また、入金完了後は、サーマルプリンター(オプション)からお支払い証書を印刷することができます。



行き届いたサービスをお届けするネットワーク

KING
http://www.dental-king.com

検索

島津メディカルシステムズ株式会社

https://www.shimadzu.co.jp/ms/

営業企画課 170-0001 東京都豊島区西巣鴨1-2-5 TEL 03-5974-5025



歯科衛生士育成の専門学校を併設している唯一のメーカーです

■ つくば歯科福祉専門学校 ■ 取手歯科衛生専門学校



日本アイ・エス・ケイ株式会社 KING デンタル事業部 株式会社 ジャスダック 上場
コード番号7986

本社・筑波工場 〒300-4297 茨城県つくば市寺貝1395-1 ☎029-869-2001代 FAX029-869-1083
東京事業所 〒111-8506 東京都台東区元浅草2-7-13 ☎03-3833-2001代 FAX03-3833-0880

札幌支店 ☎011-884-2001代 群馬営業所 ☎0270-61-2001代 名古屋支店 ☎052-723-2001代 高松営業所 ☎087-868-2001代
盛岡支店 ☎019-652-2001代 北関東支店 ☎029-869-2001代 大阪支店 ☎06-6748-1201代 福岡支店 ☎092-928-2001代
仙台支店 ☎022-283-2001代 静岡営業所 ☎054-281-2001代 広島支店 ☎082-254-2001代

▶下記取扱い店営業担当者に御相談ください。

■ : つくば歯科福祉専門学校付属診療所併設 ■ : ショールーム併設

お問い合わせ