

RITEC

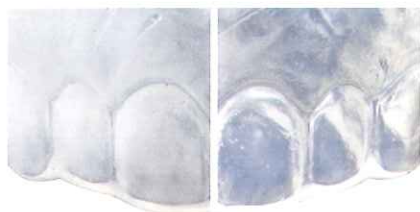
# マウスガード PLUS

成型器用シート分離剤

## はなれるくん

シート内面をよりキレイに！

矯正用模型の保護・艶出しに！



塗布前

塗布後



塗布前

塗布後



容量  
100ml

### 【特長】

- 作業用模型に直接スプレーするだけで、成型器用シートの分離に効果を発揮します。
- 被膜が非常に薄いので、適合性に影響を与えません。
- 石膏模型の艶出しが簡単にできるので、矯正用模型の保護に適しています。

### 使用方法

1. 石膏模型全体に噴射し、20～30秒程度静置します。
2. 柔らかいブラシやティッシュペーパーで全体を軽く拭き取ります。

### 【注意】

- ・歯顎部や歯間などの凹み部分が白くなった場合は、柔らかいブラシで拭き取ってください。
- ・シート内面に「白い粉」が付いた場合は流水で洗い流してください。
- ・「白い粉」は、吸い込まないようにしてください。（有害物質ではありませんが、目や鼻に刺激があります。）

無色透明

製造元・販売元

有限会社 ライテック

〒543-0054 大阪市天王寺区南河堀町6-33  
TEL 06-6774-2789 FAX 06-6774-2804

●お問い合わせ、お申し込みは…