

SUNSTAR

医療機関向

歯周病菌とたたかう

G·U·M®

ガム・プロズ 歯間ブラシ バレルカット



BARREL

NEW

複雑な凹みにやさしく届く
バレルカット

バレルカット形状で口腔内の様々な

■ バレルカット・テーパークット形状比較

バレルカット

Sサイズ
2.9mm | 5.1mm

Mサイズ
3.0mm | 5.7mm

テーパークット

Sサイズ
2.1mm | 3.0mm

Mサイズ
2.9mm | 4.8mm

バレルカット

テーパークット

Sサイズの歯間空隙にSサイズの歯間ブラシを挿入したときのバレルカットとテーパークットの毛のあたり方の違い

バレルカットはテーパークットよりも毛丈が長く、また毛丈の最も長い位置を中央部に配置

バレルカットの特長

- 特長 ① 長い毛丈が 複雑な歯間の凹みに届く
- 特長 ② 歯と歯肉に ソフトにあたる (歯肉炎症部にもおすすめ)
- 特長 ③ 先端部分と後端部分の毛丈が短いことで スムーズに出し入れができる

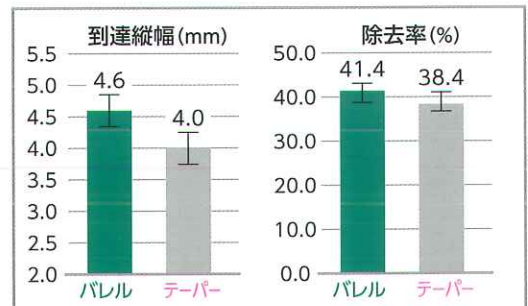
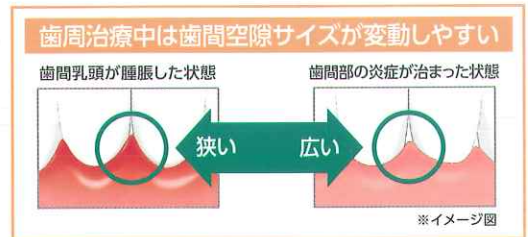
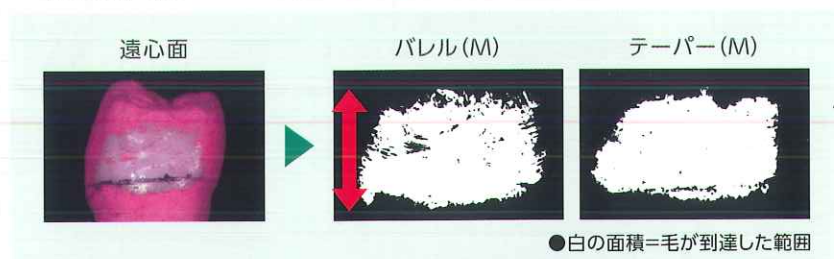
■ 清掃性比較試験 - 歯肉の状態が変わりやすい炎症部位での使用を想定 -

【試験条件】

腫れがおさまり、歯間空隙が大きくなったシーンを想定し、Mサイズのブラシに対して大きい歯間モデルφ1.8mmで検証(n=3)。下顎模型の5・6間に頬側から一定速度でブラシを3往復させ、**毛の到達縦幅***1、**除去率***2を測定した。

*1 赤矢印の幅を測定

*2 黒の長方形面積を100%とした場合の白の面積の割合を算出



バレルカットの長い毛によって、サイズが変動しやすい時期の歯間空隙にも幅広く毛を届かせることができます。

歯間部位に対して効果的に清掃

■ バレルカットがおすすめの部位

歯肉炎症部・広い歯間空隙



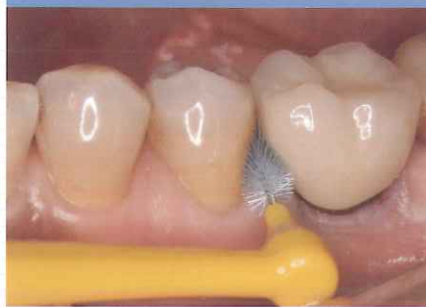
コル形成部



根分岐部



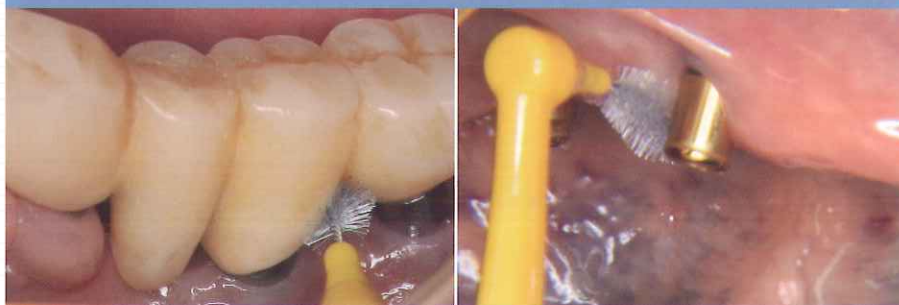
天然歯と補綴物の段差



ブリッジ・ポンティック部



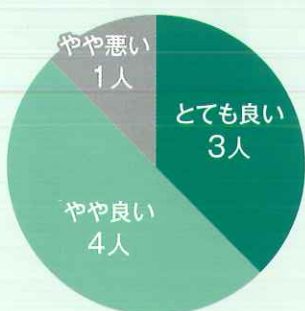
インプラント周囲



歯科衛生士さんにききました

■ 使用感に関するアンケート

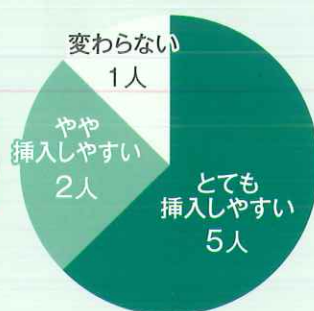
〈使用感〉



〈やわらかさ〉



〈挿入性〉



■ 使用コメント

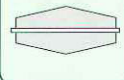
根面に凹みがある部分にもブラシの毛が当たりやすく、プラークの除去がしやすい。分岐部が露出しているところに挿入しやすく、分岐部内の形態にも沿っている感じがある。

細いところも太いところも通しやすい。

1本で広範囲にカバーできる。

毛の当たりが柔らかく、炎症のある部位でも疼痛を感じる事なく使用できる。

バレルカット



ガム・プロズ 歯間ブラシ バレルカット

携帯に便利なキャップ(1個)付 4本入/個

ガム・プロズ 歯間ブラシ バレルカット<4本入>

サイズ	ブラシ寸法 (mm)	最小通過径 (mmΦ)	販売単位
S (3)	2.9 ┌──┴──┐ └─10.0─┘ 5.1	1.0~1.2	1ダース 12個入 (1個:4本入)
M (4)	3.0 ┌──┴──┐ └─12.0─┘ 5.7	1.2~1.5	

●プラスチック(ポリエチレン)製 ●耐熱温度:約80℃ 「サイズ表記は全日本ブラシ工業協同組合による通過径の自主規格に基づくものです」
●抗菌部位:毛、抗菌剤:クロルヘキシジン



ガム・プロズ 歯間ブラシ バレルカット<指導用>

販売単位
1箱 (50本入)

サイズ: S・M

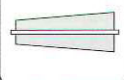
1本ごとに
●キャップが1個ずつ付いています。
●ピニール包装されています。

院内指導に
使いやすい!



原寸大

テーパーカット



ガムシリーズの歯間ブラシには他にも、ガム・プロズ歯間ブラシL字型があります。

サイズ: 4S、SSS、SS、S、M、L、LLの7サイズ

販売単位	
4本入	1ダース 12個入 (1個:4本入)
指導用50本入	1箱 (50本入)

●プラスチック(ポリエチレン)製 ●耐熱温度:約80℃ ●抗菌部位:毛、抗菌剤:クロルヘキシジン



製品についてのご質問・ご不明な点は、下記へお問い合わせください。

サンスター株式会社

〒569-1195 大阪府高槻市朝日町3番1号
TEL:072-682-4733
FAX:072-684-5669